

中国

高层密集表态控物价

酝酿打出保障供应、价格补贴、严惩炒作组合拳

见习记者 张鹏飞

本报讯 近期,面对由农产品价格上涨掀起的涨价潮,多部委密集表态控物价,纷纷出台举措,酝酿打出控制物价的“组合拳”。继央行10月20日启动加息这一兼具收缩国内流动性和抵御热钱输入双重作用的货币政策之后,商务部、发改委也纷纷表示将出台一系列控制物价上涨的措施。

温家宝广东表态 传递重要信息

11月11日至12日,14日至15日,中共中央政治局常委、国务院总理温家宝先后到广州市和珠海市的一些企业、社区、超市、科研院所考察。温家宝说,市场供求和物价关系群众的切身利益,必须高度重视。国务院正在拟定措施,抑制

价格过快上涨。他叮嘱地方有关负责人要千方百计保持供货渠道畅通,保证市场供应,加强监管,维护市场秩序。

商务部多举措 保障农副产品供应

针对近期物价上涨有所加快的情况,商务部新闻发言人姚坚16日表示,除柴油等个别商品外,国内各主要商品的市场供应都是充足的,商务部下一步将积极配合有关部门,采取多项措施控制物价过快上涨。“保证农副产品和蔬菜市场的供应是商务部的首要职责。”姚坚说。面对蔬菜价格上涨的情况,商务部目前已经制定了保障生活必需品市场供应方案,并出台了做好蔬菜流通工作的指导意见,采取了

加强产销衔接和区域调节,对蔬菜价格实行每日监测,完善强化储备体系并及时进行储备投放等多项举措,拓展蔬菜流通渠道,保障蔬菜市场供应。

发改委将严惩 囤积居奇和炒作

据中国证券报报道,权威人士透露,国家发改委等部委及地方政府可能跟进出台一揽子控制物价上涨的措施,具体可能包括限价、“菜篮子”市长负责制、价格补贴以及严惩囤积居奇等,尤其加大对炒作棉花和玉米行为的惩罚力度。分析人士指出,根据以往相关政策出台的程序,很有可能将在本周研究部署稳定物价的工作,然后由发改委等部门根据要求出台具体措施。

相关链接

武汉向低保户 发临时物价补贴

面对近几个月来的物价波动,武汉市政府决定安排近2000万元资金给低保户发放临时物价补贴。从今年12月至明年2月,全市9万户、20多万名城市低保人员将享受临时物价补贴,补贴标准为每人每月30元,按月发放到户。此次物价补贴暂补3个月,届时视物价水平再作调整。

我国首次以 危害公共安全罪 判处事故矿矿长



据新华社郑州11月16日电

16日,河南省平顶山市中级人民法院宣判,明知井下瓦斯超标仍组织大量工人下井作业,致使煤矿发生瓦斯爆炸造成76人死亡、15人受伤的平顶山市新华区四矿5名矿长,4名以危险方法危害公共安全罪,伪造事业单位印章罪被判刑,1名以强令违章冒险作业罪被判刑。据悉,这是我国首次以危害公共安全罪判处事故矿矿长。

平顶山市中级人民法院遂以危险方法危害公共安全罪、伪造事业单位印章罪数罪并罚,判处李新军死刑,缓期二年执行,剥夺政治权利终身;以危险方法危害公共安全罪,判处韩二军死刑,缓期二年执行,剥夺政治权利终身;以危险方法危害公共安全罪,判处侯民无期徒刑,剥夺政治权利终身;以危险方法危害公共安全罪,判处邓树军有期徒刑十五年,剥夺政治权利五年;以强令违章冒险作业罪判处袁应周有期徒刑十三年,剥夺政治权利三年。

公安部介入“警察家中遇害”案

洪洞警方悬赏5万元征集线索

本报洪洞11月16日讯(记者 刘铭) 11月12日,山西省临汾市洪洞县一对夫妇在家中遇害身亡,经洪洞县公安局证实,死者均为该局民警,而事发地点位于洪洞县城中心地段一栋刚建设完毕的24层商住一体楼。

16日下午,记者来到洪洞县公安局,整栋8层办公楼几乎看不到工作人员。“都忙着处理案子去了。”办公室一名工作人员告诉记者。该工作人员向记者证实了两名警察遇害的消息,他说王某某于2008年由交警大队公路巡警中队队长转为普通民警,其妻子是县公安局信访办民警。

记者拍照被阻止

在该办公室桌子上放着一份文件,上面写着临汾市公安局全力侦破“11·12”警察遇害案,内容大致为:11月12日上午,临汾市洪洞县警方接到报警,称洪洞县城鸿安·古槐大厦内发生一起凶杀案,住在一单元1501房间的王某某和韩某某夫妇被害,警方成立专案组,将全力侦破此案。而在该文件下面有一行手写签字,写着媒体通稿,并有一位负责人的亲笔签名。当记者拍照留存时,遭到警方拒绝,并称此稿并未对外公开发布,要求记者将相机中的照片删除。记者按照要求将照片删除后,办公室一男性工作人员以领导指示为由,扣押了相机,称要经过警方做技术鉴定后再予以归还。记者了解到,目前公安部已派人赶

到洪洞县,指导山西省公安厅、临汾市及洪洞县公安局开展案件侦破工作。

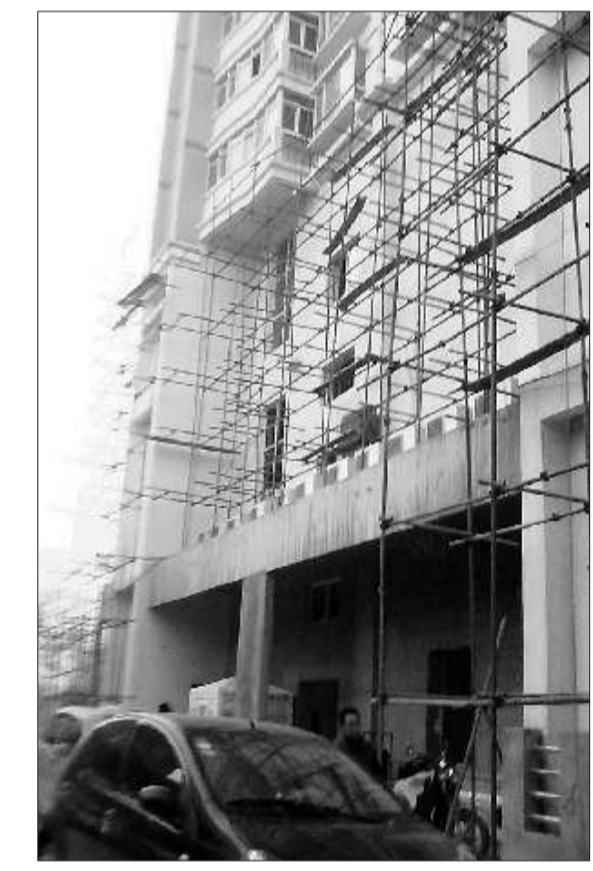
死者被传身价上亿

记者在洪洞县采访中了解到,被害者王某某非常有钱,有的说其身价足有上亿元。在洪洞县有3个煤矿,开着宝马车上下班。

记者在鸿安·古槐大厦地下停车场看到,一辆银白色宝马车停在地下停车场,车牌号为晋LBM7300,车外壳上布着一层灰土。在停车场搞安装的一位师傅说,这辆车是谁的并不清楚,只是停了好几天没人动。

死者名字仍存疑问

在当地论坛中公布的一份悬赏令上写着,“洪洞警方发言人:山西省洪洞县城内鸿安·古槐大厦内发生一起凶杀案,王建雄、韩惠芳夫妇被害,望广大群众提供破案线索,洪洞警方对提供有价值破案线索的奖5万元,协助警方破案的奖10万元。”落款处盖有洪洞县公安局公章。悬赏令所称死者“王建雄”,与之前曾有消息称的“王建勋”名字不同,当地警方工作人员表示不便透露。记者联系悬赏令上所留电话,对方表示正忙着处理案子,不便多说。16日,洪洞县委一工作人员告诉记者,死者确有三个孩子,均在出国留学。目前,相关部门已经联系死者子女,他们将于近日回国处理后事。



事发大厦正在装修,受害人的家位于1单元15层。 记者 刘铭 摄

重庆黑团伙头目 陈知益伏法

据新华社重庆11月16日电

记者从重庆市检察院第二分院获悉,重庆涉黑团伙头目陈知益和骨干成员杨全于16日被依法执行死刑。

检方查明,陈知益于2001年开始纠集杨全、杨鸿、郑强等人“混社会”,2004年以来,逐步形成了以陈知益为首要分子,以杨全、杨鸿、郑强等人为骨干成员。该组织先后实施故意杀人、故意伤害致3人死亡、2人重伤、2人轻伤;该组织所实施的抢劫、诈骗、敲诈勒索、非法经营、非法持有枪支、开设赌场等多起犯罪均达到情节严重或特别严重的程度。

广汽长丰

虎豹生威 岁末巨献

广汽长丰冬日感恩回馈活动季

飞腾时尚版 最高优惠 12000元

帕杰罗全系现车最高优惠 10000元 购车即送5000元温情大礼包一份

奇云优惠6000元 飞腾经典版优惠6000元

PAJERO 猎豹 猎豹CS6 猎豹高亮 猎豹飞腾 猎豹飞腾 猎豹飞腾

山东圣达汽车 地址:济南经十东路奥体中心主体育场1189-3号 齐河店:18853469706 济南奥体店:0531-66572666 88192666 莱芜店:0634-5860088

广汽长丰汽车有限公司

代码	名称	涨跌幅	最新价	最高价	最低价	成交量	成交额
600050	上证指数	-0.12	2634.42	2638.15	2630.78	123456789	1234567890
601330	沪深300	-0.15	3567.89	3572.10	3563.45	987654321	9876543210
000001	平安银行	0.05	12.34	12.40	12.28	12345678	1234567890
000002	万科A	-0.02	15.67	15.70	15.60	87654321	8765432109
000003	深发展A	0.01	18.90	19.00	18.85	76543210	7654321098
000004	招商银行	0.03	21.23	21.35	21.15	65432109	6543210987
000005	浦发银行	-0.01	10.11	10.15	10.05	54321098	5432109876
000006	民生银行	0.02	13.45	13.55	13.35	43210987	4321098765
000007	工商银行	0.01	16.78	16.85	16.70	32109876	3210987654
000008	建设银行	-0.01	14.56	14.60	14.50	21098765	2109876543
000009	中信银行	0.04	17.89	18.00	17.75	10987654	1098765432
000010	光大银行	0.02	19.01	19.15	18.90	98765432	9876543210
000011	华夏银行	0.01	11.23	11.30	11.15	87654321	8765432109
000012	交通银行	-0.01	12.34	12.40	12.25	76543210	7654321098
000013	农业银行	0.01	13.45	13.55	13.35	65432109	6543210987
000014	中国银行	0.02	14.56	14.65	14.45	54321098	5432109876
000015	兴业银行	0.03	15.67	15.75	15.55	43210987	4321098765
000016	民生银行	0.04	16.78	16.85	16.65	32109876	3210987654
000017	工商银行	0.05	17.89	17.95	17.75	21098765	2109876543
000018	建设银行	0.06	18.90	19.00	18.80	10987654	1098765432
000019	中信银行	0.07	19.01	19.10	18.90	98765432	9876543210
000020	光大银行	0.08	20.12	20.20	19.95	87654321	8765432109
000021	华夏银行	0.09	21.23	21.30	21.10	76543210	7654321098
000022	交通银行	0.10	22.34	22.40	22.20	65432109	6543210987
000023	农业银行	0.11	23.45	23.55	23.30	54321098	5432109876
000024	中国银行	0.12	24.56	24.65	24.40	43210987	4321098765
000025	兴业银行	0.13	25.67	25.75	25.50	32109876	3210987654
000026	民生银行	0.14	26.78	26.85	26.60	21098765	2109876543
000027	工商银行	0.15	27.89	27.95	27.70	10987654	1098765432
000028	建设银行	0.16	28.90	29.00	28.75	98765432	9876543210
000029	中信银行	0.17	29.01	29.10	28.85	87654321	8765432109
000030	光大银行	0.18	30.12	30.20	29.95	76543210	7654321098
000031	华夏银行	0.19	31.23	31.30	31.05	65432109	6543210987
000032	交通银行	0.20	32.34	32.40	32.15	54321098	5432109876
000033	农业银行	0.21	33.45	33.55	33.25	43210987	4321098765
000034	中国银行	0.22	34.56	34.65	34.35	32109876	3210987654
000035	兴业银行	0.23	35.67	35.75	35.45	21098765	2109876543
000036	民生银行	0.24	36.78	36.85	36.55	10987654	1098765432
000037	工商银行	0.25	37.89	37.95	37.65	98765432	9876543210
000038	建设银行	0.26	38.90	39.00	38.70	87654321	8765432109
000039	中信银行	0.27	39.01	39.10	38.80	76543210	7654321098
000040	光大银行	0.28	40.12	40.20	39.90	65432109	6543210987
000041	华夏银行	0.29	41.23	41.30	41.00	54321098	5432109876
000042	交通银行	0.30	42.34	42.40	42.10	43210987	4321098765
000043	农业银行	0.31	43.45	43.55	43.20	32109876	3210987654
000044	中国银行	0.32	44.56	44.65	44.30	21098765	2109876543
000045	兴业银行	0.33	45.67	45.75	45.45	10987654	1098765432
000046	民生银行	0.34	46.78	46.85	46.55	98765432	9876543210
000047	工商银行	0.35	47.89	47.95	47.65	87654321	8765432109
000048	建设银行	0.36	48.90	49.00	48.70	76543210	7654321098
000049	中信银行	0.37	49.01	49.10	48.80	65432109	6543210987
000050	光大银行	0.38	50.12	50.20	49.90	54321098	5432109876
000051	华夏银行	0.39	51.23	51.30	51.00	43210987	4321098765
000052	交通银行	0.40	52.34	52.40	52.10	32109876	3210987654
000053	农业银行	0.41	53.45	53.55	53.20	21098765	2109876543
000054	中国银行	0.42	54.56	54.65	54.30	10987654	1098765432
000055	兴业银行	0.43	55.67	55.75	55.45	98765432	9876543210
000056	民生银行	0.44	56.78	56.85	56.55	87654321	8765432109
000057	工商银行	0.45	57.89	57.95	57.65	76543210	7654321098
000058	建设银行	0.46	58.90	59.00	58.70	65432109	6543210987
000059	中信银行	0.47	59.01	59.10	58.80	54321098	5432109876
000060	光大银行	0.48	60.12	60.20	59.90	43210987	4321098765
000061	华夏银行	0.49	61.23	61.30	61.00	32109876	3210987654
000062	交通银行	0.50	62.34	62.40	62.10	21098765	2109876543
000063	农业银行	0.51	63.45	63.55	63.20	10987654	1098765432
000064	中国银行	0.52	64.56	64.65	64.30	98765432	9876543210
000065	兴业银行	0.53	65.67	65.75	65.45	87654321	8765432109
000066	民生银行	0.54	66.78	66.85	66.55	76543210	7654321098
000067	工商银行	0.55	67.89	67.95	67.65	65432109	6543210987
000068	建设银行	0.56	68.90	69.00	68.70	54321098	5432109876
000069	中信银行	0.57	69.01	69.10	68.80	43210987	4321098765
000070	光大银行	0.58	70.12	70.20	69.90	32109876	3210987654
000071	华夏银行	0.59	71.23	71.30	71.00	21098765	2109876543
000072	交通银行	0.60	72.34	72.40	72.10	10987654	1098765432
000073	农业银行	0.61	73.45	73.55	73.20	98765432	9876543210
000074	中国银行	0.62	74.56	74.65	74.30	87654321	8765432109
000075	兴业银行	0.63	75.67	75.75	75.45	76543210	7654321098
000076	民生银行	0.64	76.78	76.85	76.55	65432109	6543210987
000077	工商银行	0.65	77.89	77.95	77.65	54321098	5432109876
000078	建设银行	0.66	78.90	79.00	78.70	43210987	4321098765
000079	中信银行	0.67	79.01	79.10	78.80	32109876	3210987654
000080	光大银行	0.68	80.12	80.20	79.90	21098765	2109876543
000081	华夏银行	0.69	81.23	81.30	81.00	10987654	1098765432
000082	交通银行	0.70	82.34	82.40	82.10	98765432	9876543210
000083	农业银行	0.71	83.45	83.55	83.20	87654321	8765432109
000084	中国银行	0.72	84.56	84.65	84.30	76543210	7654321098
000085	兴业银行	0.73	85.67	85.75	85.45	65432109	6543210987
000086	民生银行	0.74	86.78	86.85	86.55	54321098	5432109876
000087	工商银行	0.75	87.89	87.95	87.65	43210987	4321098765
000088	建设银行	0.76	88.90	89.00	88.70	32109876	3210987654
000089	中信银行	0.77	89.01	89.10	88.80	21098765	2109876543
000090	光大银行	0.78	90.12	90.20	89.90	10987654	1098765432
000091	华夏银行	0.79	91.23	91.30	91.00	98765432	9876543210
000092	交通银行	0.80	92.34	92.40	92.10	87654321	8765432109
000093	农业银行	0.81	93.45	93.55	93.20	76543210	7654321098
000094	中国银行	0.82	94.56	94.65	94.30	65432109	6543210987
000095	兴业银行	0.83	95.67	95.75	95.45	54321098	5432109876
000096	民生银行	0.84	96.78	96.85	96.55	43210987	4321098765
000097	工商银行	0.85	97.89	97.95	97.65	32109876	3210987654
000098	建设银行	0.86	98.90	99.00</			