

一个幼儿收 120 元取暖费

家长算账说“太贵” 幼儿园算账说“赔本”

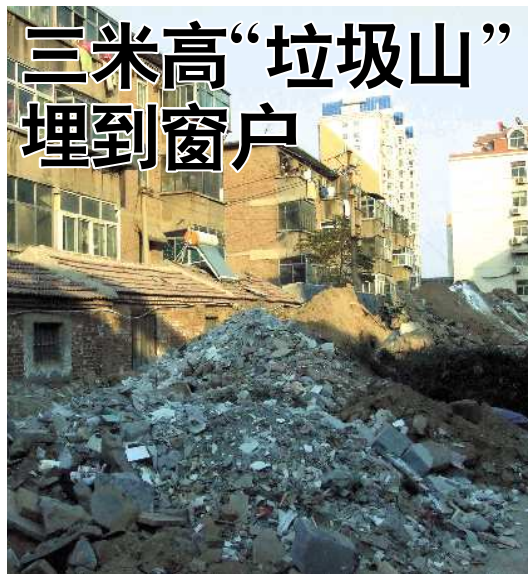
本报聊城11月16日讯(记者 陈洋洋) “一个孩子收120元取暖费,太贵了。”三里铺小区水城幼儿园的家长张先生抱怨说,幼儿园取暖费太贵。幼儿园负责人徐先生表示,幼儿园是集中供暖,交出去的钱比收的还多,幼儿园也亏本。下午5点,记者在三里铺小区

内的水城幼儿园门口看到,一块小黑板上写着征收取暖费的通知,要求家长尽快为孩子交纳每人120元的取暖费。家长张先生说,孩子在这个幼儿园上小班。他算了一笔账,集中供暖商用取暖费是27元/平,按一个教室30平米算,一个教室取暖费在810左右;按最小班额

20个孩子算,每个孩子收120元,一个班能收2400元。“为什么多收了1600元?” “收的不多,我们也亏本。”幼儿园一位负责人徐先生说,收孩子的钱不够交给热电厂的,幼儿园要往里贴钱。他说,幼儿园的建筑面积1800多平,现有幼儿400多名。

取暖费不是按教室的面积征收,是根据整个幼儿园的建筑面积征收的。“1800多平的建筑面积乘以75%是使用面积,按商用27元/平价格交取暖费,共需向热电厂交38000元,每个孩子收120元计算,400名幼儿园一共收48000元取暖费。

按照他的算法,幼儿园收取的取暖费48000元,比全体幼儿交的38000元多出一万元。但徐先生又表示,幼儿园里面还有一栋楼,不知道具体面积多大,应该也向幼儿收取取暖费,具体怎么收自己算不清。“也有幼儿转学或不交取暖费,这样我们就亏本了。”



三米高“垃圾山”埋到窗户

本报聊城11月16日讯(见习记者 潘跃全) 15日下午,市区新街街国棉厂家属院的孔女士反映,家属院和水城华府间的小路上,堆起了很高的建筑垃圾,她家后院的两个窗户被埋住一半,有一年多时间了。城市管理行政执法局指挥调度中心表示,将协调市建委分管部门,尽快处理此事。

“垃圾山埋住了我们家的半个窗户,我和对象就住这屋里。”国棉厂家属院的孔女士指着窗外半窗高的垃圾说,院南边的垃圾山去年10月份就有了,到现在一年多时间还没清走。窗外面的地势比屋里高,下雨时垃圾山的脏水都从窗户里灌进来了。

15日下午,记者

在国棉厂家属院和水城华府间看到大量的建筑垃圾,堆成一个高约3米、长约50米的“垃圾山”。垃圾山北边紧贴着国棉厂家属院的居民平房,还占去小路的大半,只留下约2米宽的路通车。一个路过的货车司机皱着眉头说:“你们管这垃圾吗?抓紧管管吧,这路都窄成啥了?没法走了!”

16日上午,在水城华府二期项目部,一位不愿透露姓名的负责人说,垃圾没放在公共场合,积累到几十方就运走了。关于这些垃圾是否影响了附近居民生活,他避而不谈,只说:“明天早晨你一来,这些垃圾都没啦。”

“这关系到老百姓的生活,我们会协调市建委,解决这个垃圾山问题。”市执法局指挥调度中心韩主任表示。

公交车马路中间上乘客



16日中午,记者在汽车总站南侧的建设路上看到,四五辆出租车和五六辆三轮车杂乱地停在建设路北侧,占去接近一半的马路。前后两辆公交车在离站牌约5米处停下,等车的行人纷纷跑到路中间上车。

“按照规定,应该在路沿公交站30厘米处停车,但路边全是出租车和三轮车,我们怎么停?”驾驶330公交车的司机说。

见习记者 潘跃全 李璇 摄影报道

睿智永恒魅力 SKODA AUTO

岁末劲·享 超值购车钜惠

晶锐钜献: 69900元

冬日大礼 助您畅行

3次免费保养券

Fabia 晶锐



新的精彩正在上演,容不得你驻足观望! Fabia晶锐2011年度车型,全新上市! 全系各款同步升级,外有酷黑版新创的高光黑格棚和熏黑大灯,内有晶灵版特配的米色雅仕内饰。更多新配置,更动心价格,就在离你最近的上海大众柯达达展厅,等你来行动!
上海大众柯达达亚运夺金活动,超低价格,恭迎尊驾,活动时间:11月17日-11月21日。



●时尚外观,酷感十足 ●多款内饰,多样空间 ●畅快动力,操控乐趣

上海大众汽车 SHANGHAI VOLKSWAGEN