



体育

开基净值 (11月19日)

基金代码	基金名称	净值	涨幅	今年以来涨幅
混合基金-偏股型基金-偏股型基金(股)				
票上排名				
000011	华夏大盘	2.6770	0.1671	27.26
000012	嘉实策略	1.4210	1.6291	18.74
020012	大成蓝筹	2.2041	0.5071	18.69
000011	嘉实主题	1.4701	0.5071	18.62
020012	广发策略	1.8491	0.5491	18.59
000012	嘉实成长	4.4401	0.5191	17.90
020012	天治品牌	1.0471	0.5071	17.21
020011	申银长城	0.6824	0.5024	17.16
020011	华商精英	1.2542	1.5022	16.89
020011	东吴嘉禾	0.9227	0.5227	16.82
020011	博时国寿	1.1229	0.5229	12.90
020011	中银中国	1.4274	0.5274	12.73
020011	富国天惠	1.6423	0.5223	12.59
020012	招商中证	1.0001	0.5101	9.91
020012	申银后发	1.0271	0.5271	9.7
020012	汇添富优势	2.2795	0.5295	8.71
020011	广发大盘	1.0014	1.0014	6.5
020011	长城双发	1.2256	0.1256	6.31
020011	大成回报	1.0040	1.0040	6.14
020011	华泰创新	1.0759	1.0759	6.12
020011	华夏红利	1.0640	0.2640	6.6
020011	大成稳健	1.0671	1.0671	6.4
020011	鹏华中国	1.0201	0.5201	6.24
020011	申银红利	0.8247	0.2247	6.14
020011	民生创新	0.9275	0.9275	6.11
020011	中银蓝筹	0.9201	1.2201	-0.2
020011	长安回报	0.9028	1.4028	-0.38
020011	招商核心	1.1001	1.1001	-0.52
020011	华夏蓝筹	0.9401	1.2401	-0.54
020011	新华优选	0.9001	0.9001	-0.62
020011	国泰金鹰	1.1101	2.1101	-1.79
020011	中信先行	0.7194	0.7194	-1.89
020011	大成精选	1.0444	1.0444	-2.11
020011	鹏华动力	1.2501	1.2501	-2.39
020011	南方新蓝筹	0.7217	2.1217	-2.72
020011	国寿金马	0.8001	0.8001	-2.74
020011	华夏竞争力	0.8025	0.8025	-2.75
020011	万家和谐	0.6915	0.7915	-3.38
020011	华泰价值	0.9201	0.9201	-5.84
020011	融通行业	0.8871	0.8871	-6.53
020011	上投中国	2.1201	0.2201	-6.83
020011	富国天惠	0.8229	0.8229	-8.39
平均				
混合基金-偏股型基金-偏股型基金(股)				
票上排名				
020011	嘉实增长	5.3871	0.5871	25.15
020011	金鹰中小	1.2575	0.6175	18.10
020011	泰达红利	0.9229	0.9229	17.22
020011	长安成长	1.0201	1.0201	19.25
020011	鹏华行业	1.1484	1.1484	11.19
020011	鹏华价值	0.9271	0.9271	11.12
020011	嘉实精选	1.0201	2.0201	8.31
020011	大成蓝筹	0.8271	1.1271	7.53
020011	大成价值	0.8229	0.8229	6.78
020011	融通蓝筹	0.7201	1.0201	4.13
020011	国投景气	0.9201	0.9201	3.14
020011	宝盈沪深	0.9201	0.9201	1.97
020011	嘉实成长	0.8401	0.8401	1.92
020011	华夏蓝筹	1.2577	1.2577	1.17
020011	鹏华成长	1.1201	0.2201	0.94
020011	融通新蓝筹	0.8225	0.1225	0.79
020011	招商先锋	0.7279	2.7279	0.41
020011	鹏华中小	0.8201	0.8201	-0.29
020011	广发稳健	0.8251	2.7451	-0.75
020011	鹏华策略	1.4201	0.5201	-0.19
020011	融通蓝筹	1.2201	0.5201	-0.79
020011	博时平衡	0.7804	0.1804	-0.79
020011	博时价值	0.7201	0.2201	-5.93
020011	嘉实稳健	0.8201	0.9201	-6.7
020011	博时平衡	0.7201	1.2201	-7.31
020011	长城久信	1.2201	0.5201	-7.88
020011	南方蓝筹	0.2225	0.2225	-8.14
020011	南方稳健	1.0271	2.0271	-8.76
020011	民生红利	0.8201	0.7201	-19.19
平均				
混合基金-灵活配置型基金-灵活配置型基金(股票)				
票上排名				
020011	嘉实策略	2.4201	2.4201	12.61
020011	长城安心	0.7201	0.7201	12.58
020011	汇丰动力	1.2201	1.2201	11.98
020011	华夏蓝筹	1.2471	2.2471	7.71
020011	嘉实成长	1.1401	1.1401	5.78
020011	东方蓝筹	0.6271	0.6271	3.12
020011	嘉实价值	1.2201	1.2201	2.63
020011	泰达蓝筹	1.2201	0.9201	-0.24
020011	嘉实策略	1.2201	0.9201	-1.14
020011	长城回报	4.1201	0.1201	-1.74
020011	长城久信	1.0271	2.0271	-3.88
020011	博时价值	0.9201	1.4201	-5.63
020011	博时安心	0.9201	1.4201	-5.63
平均				
混合基金-灵活配置型基金-灵活配置型基金(股票)				
票上排名				
020011	华夏蓝筹	2.4201	2.4201	17.12
020011	华夏动力	1.2201	1.2201	22.82
020011	东吴进取	1.2201	1.2201	22.41
020011	博时策略	1.2201	1.2201	20.82
020011	博时策略	1.2201	1.2201	16.1
020011	嘉实成长	1.2201	1.2201	15
020011	富国天惠	1.4221	1.5221	14.14
020011	中银蓝筹	1.1401	1.2401	12.81
020011	国泰金鹰	1.0201	1.0201	11.78
020011	天治品牌	1.1201	1.1201	11.41
020011	融通蓝筹	1.2201	1.2201	10.81
020011	长安回报	1.2201	1.2201	10.79
020011	光大价值	1.2201	1.2201	10.69
020011	长城策略	1.2201	1.2201	10.61
020011	安信蓝筹	1.2201	1.2201	10.59
020011	广发内需	0.9201	1.0201	9.9
020011	中信蓝筹	1.2201	1.2201	9.62
020011	华泰价值	1.2201	1.2201	9.19
020011	光大动力	1.2201	1.2201	8.24
020011	汇添富蓝筹	1.2201	1.2201	8.08
020011	嘉实策略	1.2201	1.2201	8
020011	信达策略	1.4201	1.4201	7.63
020011	大成蓝筹	0.674	0.674	7.65
020011	融通蓝筹	0.9201	0.9201	7.64
020011	博时策略	1.0701	1.0701	7.3
020011	博时策略	1.2201	1.2201	6.79
020011	申银蓝筹	1.2201	1.2201	6.5
020011	华夏蓝筹	1.0401	1.0401	6.36
020011	华夏蓝筹	0.7801	0.7801	6.24
020011	华夏蓝筹	1.1151	0.2151	6.24
020011	中银行业	1.2201	1.2201	6.22
020011	中银行业	1.0401	1.0401	6.18
020011	华夏蓝筹	1.2201	1.2201	6.1
020011	华夏蓝筹	1.2201	1.2201	5.54
020011	中银蓝筹	1.0271	1.0271	4.24
020011	长安回报	1.2201	1.2201	3.89
020011	光大动力	1.2201	1.2201	3.24
020011	汇添富蓝筹	1.2201	1.2201	3.08
020011	嘉实策略	1.2201	1.2201	3
020011	信达策略	1.4201	1.4201	2.69
020011	大成蓝筹	0.674	0.674	2.65
020011	博时策略	1.0701	1.0701	2.4
020011	博时策略	1.2201	1.2201	2.3
020011	博时策略	1.2201	1.2201	2.24
020011	申银蓝筹	1.2201	1.2201	2.1
020011	光大动力	1.2201	1.2201	2.07
020011	华夏蓝筹	1.2201	1.2201	2.02
020011	华夏蓝筹	1.2201	1.2201	1.9
020011	光大动力	1.2201	1.2201	1.82
020011	光大动力	1.2201	1.2201	1.79
020011	光大动力	1.2201	1.2201	1.7
020011	光大动力	1.2201	1.2201	1.67
020011	光大动力	1.2201	1.2201	1.65
020011	光大动力	1.2201	1.2201	1.6
020011	光大动力	1.2201	1.2201	1.5
020011	光大动力	1.2201	1.2201	1.4
020011	光大动力	1.2201	1.2201	1.3
020011	光大动力	1.2201	1.2201	1.2
020011	光大动力	1.2201	1.2201	1.1
020011	光大动力	1.2201	1.2201	1
020011	光大动力	1.2201	1.2201	0.9
020011	光大动力	1.2201	1.2201	0.8
020011	光大动力	1.2201	1.2201	0.7
020011	光大动力	1.2201	1.2201	0.6
020011	光大动力	1.2201	1.2201	0.5
020011	光大动力	1.2201	1.2201	0.4
020011	光大动力	1.2201	1.2201	0.3
020011	光大动力	1.2201	1.2201	0.2
020011	光大动力	1.2201	1.2201	0.1
020011	光大动力	1.2201	1.2201	0



举起手来

新闻由头:广州亚运会跆拳道比赛中,一名球员飞腿救球,裁判举手回避。
编辑点评:宝刀不老,好身手。

亚运赛场 雷人瞬间



非诚勿扰

新闻由头:广州亚运会柔道赛场上竞争激烈,裁判提起椅子退避三舍。
编辑点评:裁判抄起家伙并非自卫,而是怕妨碍了选手比赛。



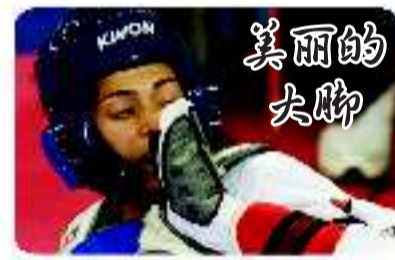
墨攻

新闻由头:高手在柔道赛场展开激烈较量,上演贴身肉搏战。
编辑点评:墨子攻略,防守为上。



站直啰!别趴下

新闻由头:11月21日,广州亚运会橄榄球比赛拉开帷幕,中国香港女队(蓝)14:17负于泰国女队。
编辑点评:以一敌三,身大力不亏。



美丽的大脚

新闻由头:跆拳道以腿攻击为主,以手为辅,腾空、旋踢脚法的使用让该项目观赏性极强。图为广州亚运会跆拳道赛场上的精彩瞬间。
编辑点评:大脚虽美,却不温柔。



我的野蛮女友

新闻由头:在广州亚运会女足半决赛的比赛中,中国女足(红衣):1惜败日本队,无缘决赛。
编辑点评:足球场上,野蛮一点也不妨。



未来水世界

新闻由头:21日,亚运会男子水球卫冕冠军中国队以13:6战胜东亚劲旅韩国队,率先挺进八强。
(本报记者 邱志强 摄)
编辑点评:水世界,子非鱼。

生活日报群康象棋俱乐部迎來 2010年“楠溪江杯”全国象棋甲级联赛最后一个主场

山东中国重汽队VS河南啟福队

时间:11月24日 地点:花园路200号天雨大酒店

预祝中国重汽队取得佳绩!

用人品打造精品 用精品奉献社会

一步到位 步步到位

中国重汽 SINOTRUK

亲人 服务 www.sinotruck.com

中国重汽汽车有限公司