

兔年首周多头试探性进场

股“引资”20亿

兔年首周, A股收出周阳线。至此, 沪指已连续三周翻红, 但继续上攻将会触及前期成交密集的平台区域, 股指难免面临震荡。由于时间节点日益接近两会期间, 政策扶持与宏观调控, 将成为指引市场方向的关键。

政策继续收紧 短期资金充裕

2月9日起, 央行再度上调金融机构人民币存款利率。这是距离前一次加息12月26日仅仅相隔2月不到, 利率的再度调整, 将会有效的使得通胀抬头的预期有所平抑。

短期来看, 热钱仍需要寻找出路, 而加息等价格工具的调控还未能显示出其效果。观察春节前后的隔夜SHIBOR利率, 不难发现, 春节之后, 显示

银行间资金松紧的SHIBOR利率大幅跳水, 自1月30日的7.983%一路下跌至2月11日的2.8850%, 跌幅达63.87%。资金面自2月开始的再度宽松一目了然。

多头逐渐主动 板块轮番活跃

正是在市场不差钱的情景下, 新年开年的三个交易日出现了资金的全面涌入, 短短3个交易日两市共流入资金20.341亿元。

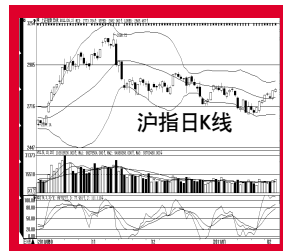
在资金面推动下, 个股呈现普涨, 两市仅有煤炭石油、有色金属两个板块下挫, 分别下跌1.65%和0.7%。两大资源板块的下跌一方面受到海外大宗商品市场节日连涨之后出现高位调整的影响。另一方面是由于前期获利筹码的持续套现。其中有有色金属板块本周资金净流出12.16亿, 地产板块流出2.42亿元。

除唯一下跌的两个板块外, 其余板块全面上揚。其中, 农林牧渔受到大旱致使粮食产量锐减, 以及中央与地方粮食生产等消息刺激, 一周上揚7.04%; 电器、交通工具在大消费看好的背景下紧跟创业板步伐, 一周上揚6.45%和5.32%; 交通工具板块本周资金净流入第一, 达到10.36亿元。

期待宏观数据 政策导向关键

下周, 将迎来1月宏观经济数据的公布。无论通胀数据几何, 进出口、GDP等数据向好概率较大, 消息面总体利多。另外, 2月交易日历已经过半, 3月正值“两会”, 届时政策扶持与宏观调控将轮番影响市场。

在宏观调控已经明晰背景下, 政策扶持将逐步主导市场。如本周大幅上扬的农业等板块, 就主要受政策利好推动。我们认为, 包括战略新兴产业、保障性住房建设、电网改造等政策看点, 都有望产生局部行情。如若宏观调控不再深入, 短期局部行情仍大有可为。(大智慧数据研究中心)



基金看台

万家中证红利指数基金 2月14日起发行

万家中证红利指数基金2月14日起正式发行, 通过中行、建行、浦发等银行和券商网点及万家基金电子直销渠道购买。该基金的标的指数——中证红利指数挑选在上交所和深交所上市, 的股息率高, 分红比较稳定, 具有一定规模及流动性的100只股票作为样本。

广发聚祥保本基金 2月17日起发行

广发基金旗下首只保本基金——广发聚祥保本基金, 2月17日起通过工行、农行、招商银行、广发基金网上交易等开始发行。该基金本质属于平衡型基金, 最大特点是产品风险较低, 但并不放弃追求超额收益的空间, 因为在熊市中金本无忧, 在牛市中也能积极进取力求获得收益。

2月11日上证综指 开盘2815.12 最高2835.41 最低2807.60 收盘2827.33 上涨9.16点 成交1287.78亿

Table with columns: 代码, 名称, 涨跌幅, 点评. Lists various stocks and their performance on Feb 11th.

三大现象透露后市走向

周五, A股市场继续放量走高, 但势头相比周四明显放缓, 但央行对部分中小银行实施差别准备金率的消息令投资者再度谨慎, 在昨日普涨形成的短线获利盘和上方套牢盘共同作用下, 两市股指强势震荡, 再创反弹新高2835点, 站上60日均线。

云南桥头堡领衔五大区域规划蓄势待发, 战略性新兴产业规划框架出炉等多条消息对昨日市场形成有利支撑。盘面上有三点值得投资者注意:

一是, 虽然股指表现十分强势, 期指1102合约不但没有出现大幅升水, 反而出现一定的贴水迹象, 显示在没有实质性基本面利好支撑下, 期指多头主力十分谨慎。二是农历新年以来的反

弹主角仍以题材股为主, 权重股进攻的意愿相对较弱。这说明主力资金对上行的空间保持谨慎, 但在年报集中披露和两会前夕对个股操作行情却明显升温。

三是昨日最后一小时冲高过程中, 市场成交相比早盘出现明显萎缩, 一定程度上验证了部分投资者恐高心态。同时近期沪市成交始终维持在1300亿以下, 下方, 也说明场外资金进场活跃度不强。

目前5日和10日线呈现多头排列, 多头占据一定优势。但中长期来看, 沪指已经深入前期套牢区域, 在55日线明显上行前本轮上涨性质仍暂定义为反弹。操作上, 宜以谨慎为宜。(中证)

散户聊斋

不见兔子不撒鹰

进入兔年, 如何在股市里赚钱? 笔者认为, 应该向老猎手学习, “不见兔子不撒鹰”。

今年行情是结构性的, 提高了的个股有风险, 跌下来才有机会。看准的机会要等股价充分调整再介入, 见了兔子才撒鹰。要学会“守株待兔”, 适当重仓1-2只个股, 赚足收益后才放手, 不要“这山看着那山高”。

另外, 要学会“游击作战”。在股市中, 人人都是你博弈的对手, 你清楚震荡趋势中机构、大户们波段操作的行为习惯。既要重仓部分个股, 也要学会迂回曲折、游击作战。要学会随时集中投资, 随时分散投资, 随时准备优化持仓。(山东神光金融研究所 刘海杰)

一语中的

股份解禁: 中联重科74488万股, 香港融通9000万股定向增发机构配售股2月14日上市。 合同投资: 华胜天成定向募资5.7亿投向云计算。 上海家化拟不超过2亿元做投资。 江海股份与日本共投275万美元合资公司。 山东墨龙将供中海油1.4万吨油套管。 川大智胜拟以233万美元购飞行模拟机进入飞行培训“领空”。 新创化工拟使用4.5亿募集资金建设合成氨-联碱项目。 机器人签下1.5亿大单首闯军贸市场。

本周主力增减仓板块及个股

Table with columns: 板块, 增仓比, 增仓金额(亿), 资金流入主要个股. Lists sectors and top stocks for net buying.

昨日主力增仓前15名

Table with columns: 代码, 名称, 流通股(万股), 净买量占流通股. Lists top 15 net buying stocks.

昨日主力减仓前15名

Table with columns: 代码, 名称, 流通股(万股), 净卖量占流通股. Lists top 15 net selling stocks.

数据来自大智慧新一代(Level-2)

近期新股发行一览

Table with columns: 申购日, 名称, 申购代码, 发行价, 发行量, 申购上限, 发行市盈率. Lists recent IPOs.

股市实战 第一期(1月4日-2月28日) 24天战役 沪综指0.69%, 深成指-1.33% 0531-89096315 报名热线

Table with columns: 选手, 市值, 现金, 总资产, 初始资产, 收益率, 排名. Shows trading performance of various investors.

Table with columns: 代码, 名称, 数量, 买入日期, 买入均价, 收盘价. Shows stock holdings and prices for various investors.

本版设计 仅供參考 据此操作 风险自负