

沪指涨1%重返5日线

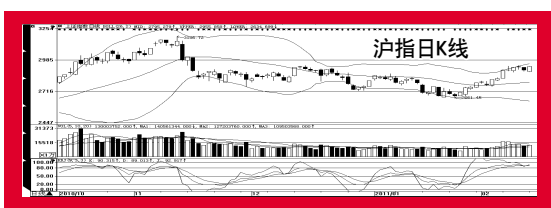
A股市场渐入“小阳春”

周一,市场传出的“动态差别准备金率公式因过于复杂而夭折”消息令市场压力舒缓,主要股指纷纷向上周高点逼近,沪指重返2900点和5日线上方。两市成交2679亿,与上周五略有放大。另外,中小板指收涨1.76%,创业板指涨1.56%。从盘中看,新技术、新材料、高端装备制造、节能环保、生物产业、新能源汽车等各个领域都有个股走强。一方面这

些个股需要对前期超跌进行修复,另一方面是对规划发布事件预期增强。鉴于市场人气已经被全面激活,估计类似热点还可以延续。需要提示的是,在高端装备中,大飞机、海洋工程类个股表现突出,而高铁类个股则持续资金外流,需警惕。技术上,沪指突破2939点以来的调整压力线,短期仍有继续创出新高可能,K线

形态保持完好,明日密切关注2939点压力和5日线支撑。操作上,3000点附近压力较大,目前仓位不宜过高。对于今后一段时间投资,我们认为有几点值得重视:一是短期刺激点。在目前上涨行情中,短期有利好刺激点的个股爆发力相对足一些,但需要关注这些短期事件因素时间线索、真实性,及事件对于企业业绩的影响程度;二是成长

空间。相对于各类题材股资金推动,蓝筹股的估值修复的空间相对好判断一些。特别是具备价值成长因素的二线蓝筹股,既有估值上的安全性作保障,也不乏成长驱动下的投资效率。三是安全性。现阶段资产整体的安全性要比单独几个个股安全性的重要。这也意味着进行资产配置的时候,可以增加高风险个股。(山东神光金融研究所 刘海杰)



短线能否加速上扬

要看量能“脸色”

刚刚过去的周末,央行和发改委相继有所动作,准备金率和油价先后上调。从昨日盘面来看,油价上调对股市冲击较小。上调国内油价,从负面来看,进一步推升了输入型通胀,但正面来看,则是有助于引导市场合理需求,促进节能减排,同时存在着压制不合理消费的作用。而存准金率的上调,这种手段温和的多,更多是为了配合针对楼市的调控。上述举措只是对市场心理层面有一个较小的影响,难以压制市场的反弹欲望。

周一的中阳反弹结束了大盘连续两天的回调,使得技术形势重新转好,回调到位已经可以确定。那么,大盘短期将再次展开上扬呢?还是继续维持震荡整理?笔者认为,这依然是依赖于量能表现。如果成交量在这两个交易日快速放大,并达到上周初的水平,那么指数突破上周高点,甚至获得更大突破都是很有可能的;但倘若迟迟不能突破上周、周二的量能高峰,则维持在2900上方进行反复整理蓄势的可能性更大。(世基投资)

主力动向 主题掘金 A22版

2月PMI指数 预计创7个月新低

汇丰中国周一预计,2月中国制造业PMI为51.5,中国制造业产出指数为51.8,双双创出7个月新低。而1月份的数据分别为54.5和56.5。汇丰中国首席经济学家兼经济研究亚太区联席主管屈宏斌在报告中表示,2月汇丰制造业采购经理指数预览显示工业生产增速明显放缓。春节假期是影响因素之一,但另一方面更表明前期出台的紧缩政策开始起效。通胀压力未减的背景下,数量紧缩仍将继续。(一财)

钱途漫步

“轻松理财,快乐投资”想必是不少投资者兔年中的一大心愿。不过,投资快乐么?这还真不好说,因为投资目标是获取收益,而科学研究证明,只要想到钱,你就不开心!去年《心理学》杂志上的一项新研究表明,金钱会损害人们体会积极情绪的能力,甚至想到“钱”,连巧克力都不再香甜了。为什么会这样呢?因为人类有一种思维习惯——将各种事物作比较,从复杂概念到基本认知。而金钱正是容易激发比较心理的一项要素,难怪有人说“钱不是万能的,因为买不到快乐”。不过,如果掌握科学投资方

快乐投资四大守则

法,维持一份健康理财心态,快乐投资也并非难事。首先,对回报有合理预期。投资回报预期不能设定太高,比如希望回报“越多越好”、“每年翻番”。这种不合理预期会让投资者陷入盲目乐观,冒上不必要风险;同时在预期难以达成时也更易受挫,不利于取得良好投资收益。其次,选择最适合自己的投资。有些投资者连1%的亏损都无法承受,却总是羡慕别人买了短期收益排名较高的股基,殊不知高回报也承担着高风险,还是根据自己风险承受能力选择最适宜产品投资更为踏实。再次,闲钱投资。不要

把所有的钱都用于投资。承担有限风险,追求适当收益,保持良好心态,才更有助于在投资长跑中跑出良好成绩。最后,从容理财,月月定投。投资首先面临的两个问题就是“何时投”和“投什么”,基金定投的优势正在于轻松规避了第一个难题,投资者只需选择好一只靠谱基金,定期检查,就可轻松理财。(兴业全球基金 李小天)

兴业全球基金 2011年起旗下产品名称变更为 兴全 系列

基金看台

华商基金张永志将“稳”利进行到底

目前正在发行的新债基金华商稳定增利备受追捧,首周募集资金即超过5亿元。担任基金经理张永志表示,该债基在投资债市的同时,也可以适当参与新股申购和投资股票等其业绩比较标准就是以银行三年存款利率+2%,在加息过程中,能享受到“水涨船高”的收益回报。

万家红利指数从“红”股入手

在目前高通胀率以及诸多不稳定因素的市场里,高分红能

力的股票更有助实现“真金白银”的落袋效应。正在发行中的万家红利基金,以“红”股为投资方向,采用被动式指数化投资方法,其跟踪指数的投资标的样本股在盈利能力、股息、现金流、未分配利润等方面较具优势。

首开“绿色投资”先河 兴全绿色投资基金获批

日前,兴业全球基金旗下第十只产品——兴全绿色投资股票型基金获批,将于近日发行。该基金投资符合绿色投资主题的股票比例不低于股票资产的80%;债券比例为5%-40%。由公司明星基金——兴全社会责任基金的基金经理傅鹏博和陈锦泉共同执掌。

量化基金方兴未艾 华富量子生命力获批

华富基金旗下首只量化产品——华富量子生命力基金日前获批,将于近期发行。与传统的定性投资不同,该基金将采用量化投资策略进行“择时”与“选股”的操作。数据显示,2002年至2007年,美国主动型管理基金每年超额收益5.93%,而量化基金则达6.95%。

新年多点开花 华安整体业绩居前

截至上周五,华安基金旗下宝利、创新、动态灵活三基金今年以来回报率分别达

2.44%、1.81%、1.62%,分居同类第4、6和第8位;上证龙头ETF为3.53%,龙头ETF联接基金达4.19%,分居同类第5位和第12位;华安现金富利7日年化收益率逾4%;旗下三债基集体挺进前15名。

华商基金品牌建设 新年实现开门红

“基金品牌媒体曝光度监测数据报告”1月份榜单出炉,华商基金整体品牌曝光度上升到第4位,仅次于华夏等三家老牌大基金公司,较之2010年提升7个位次。另外,华商盛世夺得产品曝光度榜单第一;基金经理孙建波、庄涛分别排在人物曝光度榜单的第2名和第6名。

银行间市场利率急升

本周资金面不乐观

受央行再度上调存款准备金率影响,周一银行间货币市场利率大幅上升,加上中石化可转债的发行,本周市场的资金面不容乐观。数据显示,月内大幅回落的上海银行间同业拆放利率周一再度急升,1周品种利率升330个基点,报6.0942%;两周品种利率升291个基点,报6.9858%,均创下月内新高。招商证券分析指,去年年末大型银行超额准备金为0.9%,这次准备金率上调将促使部分存贷比较高的银行调拨部分同业资产,推高市场资金利率。预计本次准备金率上调将回笼约3500亿资金。中国石化230亿元的可转债也将在本周三进行申购,这是去年8月工行发行250亿元可转债以来亚太地

区规模最大的可转债发行。而上次工行的发行获得122倍超额认购,冻结资金超过5600亿。此外本周预计还有三只创业板、七只中小板和两只沪市新股将进行申购。公开市场方面,央行已经连续14周实现净投放,合共投放9760亿元。但随着央票一二级市场利差的收窄,上周央票发行量有所放大。本周公开市场到期资金仅980亿,即使不进行回笼操作,恐怕也难以缓解市场资金的紧张局面。中金公司认为,从供需来看资金面略好于前两周,但中期利空因素仍存,维持资金面不支持股市出现大幅反弹的判断。宏观流动性的再次收紧短期内可能导致股市震荡调整,市场下行风险较大。(成亮)

特邀基金专家挖掘板块投资机会

招行献上兔年理财第一课

新年以来,A股市场多空分歧严重。距离2月9日加息仅仅10天,央行又于2月18日晚间宣布,人民币存款准备金率提高0.5个百分点。宏观紧缩背景下的2011年,A股市场有哪些投资机会?而哪些板块又值得大家密切关注?2月23日(本周三)下午3点,招商银行济南分行邀请知名阳光私募基金经理姜广策前来济南,在齐鲁汇景大酒店三楼报告厅,与泉城投资者交流投资心得,分析市场发展动向。

作为基金经理,他管理的阳光私募产品从容医疗1期成立于2010年6月30日,是去年阳光私募排名前十只基金中最年轻的一只。对医药行业的熟悉,造就了该基金的非凡业绩,2010年,从容医疗1期净值增幅达到46.83%,位居私募证券投资基金排行榜上第六名。

在采访中,姜广策对记者表示,人的价值的提升,对健康的重视,老龄化社会的到来,以及医改释放出来的巨大需求和支付能力是他长期看好医药行业的大逻辑。“目前,全世界每五位老年人中就有一位中国老人,慢性病发病率是GDP增速数倍的大背景下,未来三到五年,医药股是中国股市结构性行情主线。”

据他介绍,在操作中他重点研究1/3的医药股,真正的组合只有6-8只,持股比较集中。而姜广策的主要研究依据来自于医药行业专业数

据库而非研究报告,这也是他的投资能先人一步的秘诀之一。在实业界打拼多年让姜广策养成了从行业而非资本角度看企业的思考路径。他说,只有站在行业的高度去理解,很多医药公司的价值才能被更好的发现和认识,很多变化在财报数字出来之前就已经发生了。

在操作风格上,姜广策认为私募基金追求的是绝对收益,这就决定了他们对市场更为敏感,在操作上更加灵活,对风险的意识更强。既要坚持价值,也不能脱离大盘走势,价值投资不是教条的长期持有。

据了解,活动现场姜广策还将针对2011年的股票市场发展状况,为到场投资者点评医药板块个股。此外,如果您想参加本次活动,就前往招商银行各网点贵宾经理处进行提前预约。(财金记者 程立龙)

招行济南分行营业网点

Table with 2 columns: 银行网点, 理财热线

2月22日上市新股概况

Table with 6 columns: 代码, 简称, 主营业务, 本次上市, 发行价, 发行市盈率, 机构定位(元)

股市实战 第一期(1月4日-2月28日) 30天挑战 沪综指4.42%,深成指3.32%