

三类机构彻底抛弃48股

买“舍弃股”多加小心

在不少上市公司进入机构视野并被大举买入之时,同样有不少公司在去年四季度被社保基金、公募基金、QFII所减持,更有48家上市公司在去年四季度被社保机构彻底抛弃。

社保撤离14只股

在社保基金、公募基金、QFII三类机构中,社保基金的投资风格更被市场奉为“神马”。“社保买得精准,抛得更精准。”平安证券量化策略分析师周溢表示,这些股票从社保股票池里剔除基本能说明两点:首先,被抛弃的标的已经不具备投资价值,起码不符合社保基金管理人所认同的投资价值;其次,社保又物色到了更好的且未来爆发性更强的标的,这种机会成本必须付出。

对比年报及去年三季报,截至周三,沪深两市共有14只股票被社保基金在去年四季度彻底抛弃。它们分别是TCL集团、株冶集团、巨化股份、南宁糖业、利尔化学、武汉中商、芭田股份、现代制药、丽珠集团、光迅科技、久联发展、阳普医疗、安源股份和熊猫股份。

从社保彻底抛弃的12只股票的行业归属看,化学行业就占了4家,另外TCL集团、丽珠集团、利尔化学、株冶集团的去年净利润均较上一年同比下滑。

除去上述14家上市公司被社保基金“无情”地抛弃外,还有8家上市公司被社保基金不同程度地减持。它们分别是沈阳机床、东港股份、顺鑫农业、山煤国际、川大智胜、福耀玻璃、黑猫股份和康力电梯。

其中,遭社保减持得最厉害的

是福耀玻璃,资料显示,社保基金去年四季度累计减持了福耀玻璃1372万股。但该股被QFII相中,今年出现大涨。另外,沈阳机床也被社保基金减持多达738.46万股,持股变动比例减少到69.67%。

基金甩卖18家公司

在已经被披露年报的上市公司中,共计有18家上市公司被基金清仓。减仓最坚决的无疑要数渝三峡A,去年三季度末尚有基金持股1143.13万股,持股比例高达11.08%。但到年底,公募基金清仓殆尽,四季度该股累计下跌了9.85%。另外,鹏华动力增长、金鹰中小盘等6只基金去年底集体从天宝股份的前十大流通股中消失。

除了18家公司被基金清仓外,五洲明珠、安琪酵母两家公司也遭到基金减持。去年底五洲明珠前十大流通股中仅有兴全趋势投资与华夏红利2只基金,持股数为1058.96万股,而去年三季度末该公司还有6只基金,持股数为1658.16万元。安琪酵母去年底前十大流通股中,8只基金数未变,但持股数却由4118.59万股下降到了3659.86万股。

16只股遭QFII抛弃

数据显示,QFII较三季度调



仓明显,42家QFII重仓持有的公司中,25只为新进持有,占比60%;5只增仓;7只减仓,另有16只在四季度遭到QFII彻底放弃。

从QFII持仓的行业分布来看,主要集中在机械设备、金属非金属、信息技术等行业。市场表现方面,42只个股今年以来平均涨幅为8.21%,整体较上证指数同期涨幅6.91%更为强势。其中,被两家QFII新进持有的华平股份今年以来涨幅高达52.62%,位居涨幅榜首,此外,ST东源、宇通客车、*ST张股、福耀玻璃、凌钢股份等涨幅均超过20%。

值得注意的是,比尔·盖茨基金成为目前最为活跃的QFII之一,去年四季度,该基金在清仓江南高纤与圣农发展后,又分别新进了天威保变、*ST南方、方兴科技三只股。

从年报中的QFII调仓中可以发现,QFII不太看好有色等资源个股的表现,如中国铝业、凌钢股份、酒钢宏兴、山东黄金、南宁糖业均遭到QFII的大幅减持甚至清仓。此外,农业化肥、医药板块也不受QFII待见,如比尔·盖茨基金就

清仓了其持有的200万股圣农发展,日本住友信托银行也将135万股四川美丰抛出,海翔药业中的富通银行也清仓了所持股份。

逾八成“舍弃股”跑输大盘

然而,近日股价节节攀升的TCL集团却成了社保基金最大的“痛”。去年三季报显示,社保基金共计持有其股份3000万股,而年报显示,社保基金持有的股份瞬间变为零。虽然去年四季度该股在下跌,但到了2011年,TCL集团的股价从3.38元的低点涨至周三的4.68元,涨幅高达36.05%。对此,市场人士表示,这仍是个股的个别反应。

数据显示,在48只被机构彻底抛弃以及减持的股票中,今年以来跑输大盘的有41只,约占到了总数的85%,能够跑赢大盘的仅有7只,它们分别是TCL集团、巨化股份、久联发展、五洲明珠、沈阳机床等。

另外,分析师提醒投资者谨防机构“弃儿”。如王亚伟功成身退的中航精机,其十大流通股东榜显示,苦守该股近2年,由王亚伟掌舵的华夏大盘精选,已经携华夏平稳

已公布年报上市公司QFII持股一览

简称	持股数(万股)	较上期增减(%)	占流通股(%)	截至周三今年以来涨幅%	所属行业
华平股份	28.53	新进	2.85	52.62	信息技术
ST东源	733.98	不变	3.39	35.68	房地产
宇通客车	1213.05	0.83	2.83	28.72	机械设备
*ST张股	400	新进	2.15	28.5	服务业
福耀玻璃	1846.12	新进	1.05	24.56	非金属材料
凌钢股份	772.6	-15.89	2.07	23.42	金属
川大智胜	80	新进	2.37	17.71	信息技术
泰川发展	925.5	新进	2.65	15.97	机械设备
沈阳机床	313.73	新进	0.58	15.7	机械设备
三友化工	790.13	310.46	0.84	15.5	石油化学
柳工	503.63	-1.52	0.77	14	机械设备
中核科技	146.78	不变	0.72	13.77	机械设备
沃尔核材	27.1	新进	0.19	13.62	电子
方兴科技	250.02	新进	2.14	12.48	非金属材料
晨兴纸业	166.45	新进	0.51	11.28	造纸印刷
青松建化	658.25	新进	1.38	11.07	非金属材料
广宇发展	572.94	新进	1.12	10.17	房地产
中国铝业	1405.29	-52.55	0.36	9.96	金属
银基发展	259.45	新进	0.22	9.48	房地产
强生控股	3366.53	19.87	6.13	9.44	服务业
华天酒店	1650.55	46.68	3.2	7.76	服务业
宝钛股份	288.32	新进	1.18	6.61	金属
鲁阳股份	198.33	新进	0.99	6.54	非金属材料
北京利尔	23.2	新进	0.69	6.04	非金属材料
中德国安	489.29	新进	0.3	5.51	综合类
孚日股份	247.08	-21.99	0.57	5.13	纺织
天威保变	250.04	新进	0.21	3.85	机械设备
西部资源	433.87	不变	3.7	3.48	采掘业
尤洛卡	32.02	新进	3.1	1.95	机械设备
飞亚达A	159.5	新进	2.01	1.58	批发零售
中国卫星	686.6	不变	2.03	-0.12	信息技术
武汉中商	442.38	29.12	1.76	-1.83	批发零售
安泰科技	436.01	新进	0.51	-2.33	制造业
交控发展	10.5	新进	0.79	-3.65	信息技术
山东黄金	743.91	-34.94	1.08	-6.01	采掘业
上海医药	1285.2	新进	1.55	-6.23	医药生物
亚宝药业	402.14	新进	0.64	-6.26	医药生物
鼎泰新材	9.53	新进	0.49	-6.59	非金属材料
士兰微	346.25	-7.01	0.86	-6.99	电子
盐湖集团	500.02	-7.41	2.12	-8.33	石油化学
四维图新	237.64	不变	4.24	-12.38	信息技术
*ST南方	241.33	新进	1.41	-16.74	食品饮料

增长混合以及华夏复兴在去年四季度该股股价高峰套现离场;粗略估算,王亚伟这把至少赚了160%以上。而广发、上投摩根等基金则在高位接盘入场。目前新进场的机构已经全线被套。

(彭浩)

一季度业绩预告(1)

代码	简称	业绩变动幅度	公告日
000683	远兴能源	净利锐减83%	03.10
000936	华西村	净利增280%-330%	03.10
300074	华平股份	持平	03.10
000850	华茂股份	净利增150%-200%	03.08

基金看台

华富量子生命力基金“双脑”并用获取收益

兔年以来的市场震荡使得不少基金损失惨重,但量化基金却表现不俗。正在发行的华富量子生命力基金通过“人脑+电脑”的结合,采取全方位量化体系最大限度获取投资收益。为了规避股市系统性风险,该基金还配备了专门的资产配置模型,涵盖了对宏观经济基本面的判断。

借国泰180金融ETF理好“财篮子”

一直保持“低调”的金融股近期吹起崛起号角,频繁为A股护盘。正在发行的国泰上证180金融行业指数ETF及联接基金,成为国内深度挖掘该行业投资价值的首只单一行业指数基金。截至2月15日,金融股的A股对H股的平均折价率逾10%,兔年金融板块的“财篮子”收益值得期待。

兴业全球携手复旦经院设立“兴业责任奖学金”

日前,由兴业全球基金和复旦大学经济学院共同设立的“兴业责任奖学金”颁奖典礼在复旦大学举行。该奖学金将专门用来奖励经济学院金融学专业基金管理班方向的优秀硕士研究生,每年将有51名学子获此奖学金。此举也是兴业全球联合支持基金行业人才培养的有益尝试。

A股中阴逼近周一缺口

今日关注两大数据

在宏观经济数据公布前夕,国内市场谨慎情绪也有所抬头,两市一扫前期的强劲特征,在权重股拖累下,周四A股市场跳空下行,沪指创逾一周的跳空缺口支撑。两市成交基本与周三相当。

盘面观察,受隔夜美股低迷影响,昨日两市双双跳空低开,但开盘点位却成为全天的最高点。在有色金属、煤炭石油、银行等权重股补缺做空的情况下,多方几乎毫无反抗,5日均线早盘即告破。午后大盘维持低位震荡,临近两点,二线地产股有所走强,尤其是深圳本地股拔地而起,短暂激活了市场做

多人气。但好景不长,随后大盘重拾跌势。

通过周四市场表现来看,虽然指数出现了明显的调整,但个股炒作的余温尚在。酿酒、生物制药、创业板、ST等板块逆势活跃,两市未见跌停的非ST个股,且有七成个股跑赢大盘,创业板指数逆势收高。笔者认为,短线2940点的得失十分关键,若市场在探明缺口支撑或者回补缺口后放量回升,重新站稳5日线,则大盘有望再度攻击3000点或创出新高;而一旦大盘放量下行大幅失守2940点,则60分钟顶背离趋势恶化,日线上黄昏之星组合成形,大

盘短期调整或将延续。

整体来看,2月宏观经济数据将于今天公布,两大数据值得密切留意。一是2月份的CPI数据,本轮上涨过程中暗含了市场对CPI同比涨幅可能略有下降的预期,一旦CPI数据超出预期,或将加大短期市场的波动。

操作上,昨日沪指失守3000点和5日线,分时图上顶背离的迹象开始修复。今天是本周最后一个交易日,也是2月份经济数据公布的日子,在无超预期利空的背景下,沪指触及缺口后或有反抽,密切关注周一跳空缺口的支撑和5日线的压力。(中证投资 张索清)

钱途漫步

投基进入“自由行”时代

(ETF与LOF)。

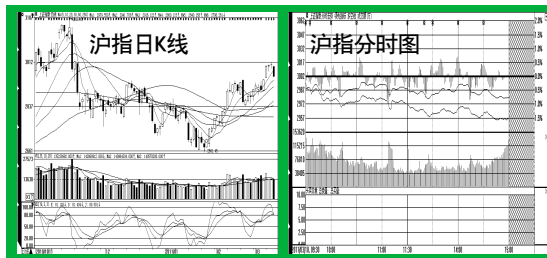
在不同市场阶段,投资者可以有针对性地灵活选择指基。当处于新周期的起点,最适合长期持有市场代表性好、BETA接近于1的全市场指基,这当中既有大市值300的沪深300指数,也有目标市值覆盖率85%、整体市场代表性更强的MSCI中国A指数。当处于震荡阶段,投资者可以选择“短线游产品”——BETA较高、代表性好的指数基金,如果市场进一步呈结构性行情,比如大盘与小盘、价值与成长轮动时,投资者可选择风格差异明显的指基轮动操作,比如大中盘风格显著的上证180、上证50等,成长风格显著的深100、深300、中证500等指数。如果投资者有更高的风

险收益偏好,敢于进行日间或T+1日的短线操作,那么对应指数的ETF或LOF等场内基金品种相对便捷,当投资者看多当前行情,可以场内购买ETF或LOF份额从而快速参与,捕捉日内机会,目前市场流动性最好交易活跃的ETF产品主要有上证50ETF、上证180ETF和深证100ETF。如果觉得日间或T+1交易仍不够“给力”,有杠杆的分级指数基金可以放大收益,当然,同时放大的还有风险。(华安基金)

锐意创新 稳健前行

华安基金 HuaAn Funds

客服热线: 40088-50099



今日上市新股概况

代码	简称	主营业务	本次上市	发行价(元)	发行市盈率	机构定位(元)
002563	森马服饰	服饰企业	5600万股	67.00	44.97倍	59.00-93.00

昨日主力增减仓板块及个股

板块	增仓比	增仓金额(亿)	资金流入主要个股
医药	0.01%	1.732	科伦药业、新和成、东北制药
酿酒食品	0.01%	1.201	泸州老窖、燕京啤酒、国投中鲁
外贸	0.03%	0.444	建发股份、五矿发展、江苏国泰

板块	减仓比	减仓金额(亿)	资金流出主要个股
有色金属	-0.17%	-18.794	铜陵有色、江西铜业、西部矿业
煤炭石油	-0.01%	-9.493	国阳新能、西山煤电、盘江股份
机械	-0.11%	-7.923	三一重工、徐工机械、柳工
交通工具	-0.06%	-6.460	潍柴动力、万向钱潮、福耀玻璃
券商	-0.13%	-6.172	中信证券、海通证券、广发证券

昨日主力增仓前15名

代码	名称	流通股(万股)	净买量占流通股
600696	多伦股份	34067	1.725%
600962	国投中鲁	15870	1.428%
600365	*ST通葡	14000	1.094%
600433	冠豪高新	20800	1.091%
600719	大连热电	20230	1.07%
600247	成城股份	33644	0.896%
600740	*ST山焦	45683	0.825%
600182	S佳通	17000	0.815%
600248	延长化建	12785	0.783%
600114	东睦股份	10768	0.741%
601158	重庆水务	50000	0.734%
600769	*ST祥龙	37498	0.722%
600838	上海九百	40088	0.639%
600899	林海股份	21912	0.612%
600883	合肥三洋	19670	0.585%

昨日主力减仓前15名

代码	名称	流通股(万股)	净卖量占流通股
601116	三江购物	4800	1.754%
601678	DR滨化股	21450	1.63%
600122	宏图高科	36380	1.388%
600333	长春燃气	21672	1.342%
601818	光大银行	400000	1.202%
600624	复旦复华	34516	1.134%
600149	*ST建通	32511	1.07%
600089	银鸽投资	66180	1.038%
600096	云天化	31758	0.938%
600179	*ST黑化	19522	0.922%
600567	山鹰纸业	51871	0.883%
601011	宝泰隆	7760	0.854%
600395	盘江股份	26631	0.782%
600283	钱江水利	21258	0.753%
600656	ST万源	10666	0.75%

数据来自大智慧新一代(Level-2)

数据评析:大智慧超赢资金流向统计显示,大盘资金昨日净流出91亿。个股资金流入前五名分别是泸州老窖、青松建化、百利电气、苏宁电器、格

力电器。我们认为,如果股指应在2940一线止跌企稳,股指未来仍将返身反攻,建议逢低吸纳调整充分的个股。(大智慧数据研究中心)