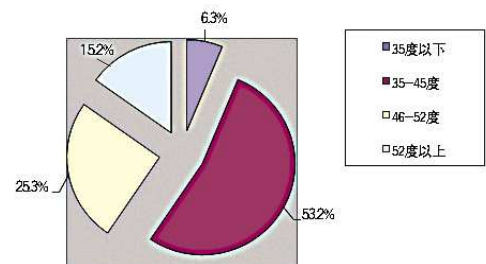


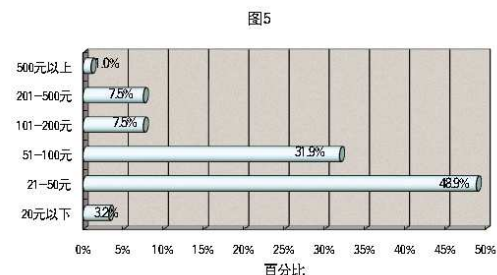
首届山东省百姓品酒大赛

# 2011中国白酒品鉴白皮书(摘要)

上接T3版

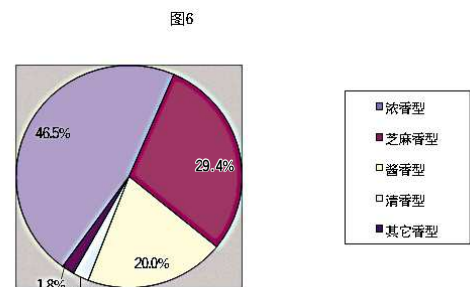


9、消费者经常饮酒的价格为,经常喝20元以下的人占调查总数的3.2%、21-50元的占48.9%、51-100元的占31.9%、101-200元的占7.5%、201-500元的占7.5%、500元以上的占1%。如图5所示:



10、消费者认为在性价比高的酒的价格区间上选择20元以下的占6.7%、选择21-50元的占48.6%、选择51-100元的占25%、选择101-200元的占9.3%、选择201-500元的占5.2%、选择501-1000元的占2.6%、选择1000元以上的占2.6%。

11、关于喜欢的白酒香型当中,选择浓香型的占46.5%、选择芝麻香型的占29.4%、选择酱香型的占20%、喜欢清香型的占2.3%、喜欢其他香型的占1.8%。如图6所示:



(分析,山东消费者偏爱浓香,芝麻香也逐渐超越酱香被接受)

12、消费者在购买白酒时考虑的因素中,品牌因素占25.1%、价格占25.9%、质量占45.4%、包装占3.6%。

13、消费者平时饮酒的场合一般在家中自饮的占14.8%、亲朋小聚的占50.5%、商务活动的占33.7%。

14、消费者在不同场合会选择不同价位的酒,在家中自饮时选择20-50元占45.5%、选择51-100元占34%、选择101-200元占10.3%、选择201-500元占2.3%、选择500-1000元占1.1%、有什么喝什么占6.8%。遇到亲朋小聚是选择20-50元占19.3%、选择51-100元占46.6%、选择101-200元占26.1%、选择201-500元占2.3%、选择500-1000元占2.3%、有什么喝什么占3.4%。在商务应酬时选择20-50元占3.4%、选择51-100元占26.1%、选择101-200元占37.6%、选择201-500元占19.3%、选择500-1000元占6.8%、有什么喝什么占6.8%。

15、消费者所饮用白酒的来源,选择自己购买占58%、朋友赠送的占25.2%、酒店用酒的占11.8%、单位福利占5%。

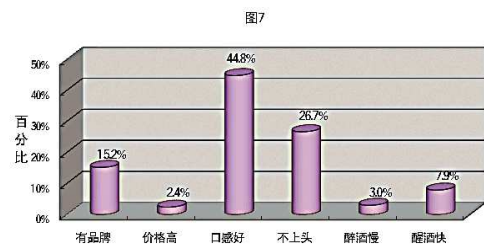
16、消费者购买白酒的渠道,选择在超市购买的占35.2%、在商场购买的占25.5%、在名酒专卖店占29.5%、在批发市场购买的占9.8%。

17、消费者对白酒的口感要求,喜欢柔和舒顺的占34.3%、喜欢醇厚丰满的占35.1%、喜欢清雅清爽的占8.2%、喜欢口味偏甜的占1.5%、喜欢酒香浓郁的占20.9%。

18、消费者每年用于购买白酒的金额在100元左右的占3.7%、500元左右的占19.5%、1000元左右的占12.2%、2000元左右的占20.7%、3000元左右的占19.5%、5000元以上的占24.4%。

19、在消费者觉得什么样的酒是好酒调查中,选择要有品牌支持的占15.2%、选择价格高的占2.4%、

选择口感好的占44.8%、选择饮用后不上头的占26.7%、选择醉酒慢的占3%、选择醒酒快的占7.9%。如图7所示:



20、针对目前白酒涨价消费者感觉太贵的占18.7%、感觉价格还可以,该喝还得喝的占51.5%、感觉高端酒可望不可及的占24.8%、选择改喝啤酒红酒的占2%、选择不买了,有就喝的占3%。

## 二、高端白酒调查

1、消费者喝过高端酒的价位在500-1000元/瓶的占46%、在1000-1500元/瓶的占21.9%、在500-2000元/瓶的占22.9%、在2000元以上的占9.2%。

2、消费者对目前高价白酒的评价,选择物有所值的占34%、选择喝的就是品牌酒都差不多的占13.6%、选择没有必要喝那么贵的占31.8%、选择都是炒作起来的价格的占20.7%。

3、消费者饮用的高端白酒来源是在商超购买的占27.2%、是朋友赠送的占58.7%、酒店提供占14.1%。

4、消费者认为目前高端白酒存在的问题有,价位过高的问题占51.5%、很难买到真的占40.3%、感觉有名无实的占8.2%。

5、在购买高端白酒时,86.1%的消费者会购买鲁酒,13.9%的消费者不会购买鲁酒。

6、消费者喝高端白酒占全部饮酒的比重在10%以内的占63%、在10%-30%的占27.3%、在30%-60%的占8.6%、60%以上的占1.3%。

7、目前茅台在市场上很难买到,消费者对此的看法是,选择不买的占39.8%、觉得去正规渠道还是可以买到的占51.8%、觉得钱不是问题,能买到真的就行的占8.4%。

## 三、芝麻香型白酒的认识

1、消费者之前100%的都听说过芝麻香型白酒。

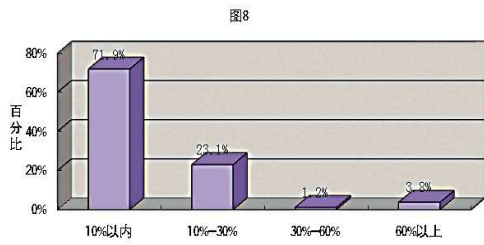
2、消费者第一次听说芝麻香型白酒是在近期听说占6%、在1年前听说的占22.9%、在2年前的占16.9%、在3-5年的占26.5%、在5年前的占27.7%。

3、在被调查的消费者中89.2%饮用过芝麻香型白酒,10.8%没有饮用过。

4、消费者第一次喝芝麻香型白酒是在近期的占23.8%、在1年前的占16.1%、在2年前的占23.8%、在3-5年的占23.8%、在5年前的占12.5%。

5、消费者在今年春节喝的酒中芝麻香型占的比重在10%以内的占73.4%、在10%-30%之间的占20.3%、在30%-60%之间的占3.8%、在60%以上的占2.5%。

6、现在消费者喝芝麻香型白酒在全部饮酒中的比重是在10%以内的占71.9%、在10%-30%的占23.1%、在30%-60%的占1.2%、在60%以上的占3.8%。如图8所示:



7、在被调查的消费者当中85.5%的喜欢芝麻香型白酒,14.5%的不喜欢芝麻香型白酒。

8、消费者在同等级度的酒当中,选择浓香型的占45.3%、选择芝麻香型的占54.7%。

9、消费者在同价位的酒当中,选择芝麻香型的占42.5%、选择浓香型的占41.5%、选择酱香型的占16%。

10、被调查的消费者中在芝麻香型白酒中,喝过扳倒井的占22.9%、喝过景芝的占47.3%、喝过泰山生力源的占11.5%、喝过趵突泉的占18.3%。

11、消费者对芝麻香型白酒口感评价中,选择口感更好的占77.5%、选择与其他白酒差不多的占11.5%、选择仅仅是有芝麻香味的占11.25%。

12、被调查的消费者中47.8%的选择芝麻香能代表山东白酒,15.2%的选择不能,37%的选择需要继续努力。

13、被调查的消费者中72.3%的知道山东芝麻香四大领军企业,27.7%的选择了不知道。

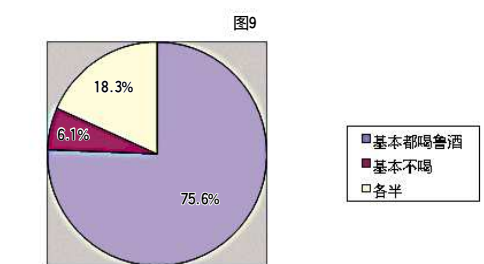
## 四、对鲁酒的认识

1、消费者经常喝的几种山东白酒当中,景芝占18.3%、扳倒井占10%、古贝春占7.8%、花冠占7.3%、泰山占11%、趵突泉占15.1%、百脉泉占5.5%、景阳冈占4.5%、孔府家占9.6%、兰陵占9.2%、四君子占1.4%。

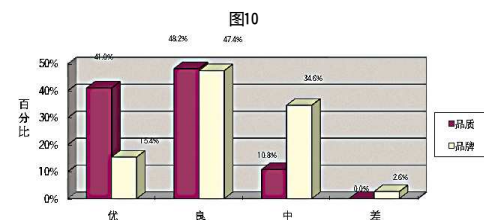
2、消费者认为目前山东白酒的价位过高的占25.8%、认为价格合理的占42.7%、认为高端酒有提价空间的占23.6%、认为低端酒有提价空间的占7.9%。

3、在消费者认为鲁酒需要改进的方面中,其中提升品牌占58.1%、包装有待改进占6.7%、品质有待提升占35.2%。

4、消费者平时喝鲁酒与外省酒的比例中,基本都喝鲁酒的占75.6%、基本不喝的占6.1%、各半的占18.3%。如图9所示:

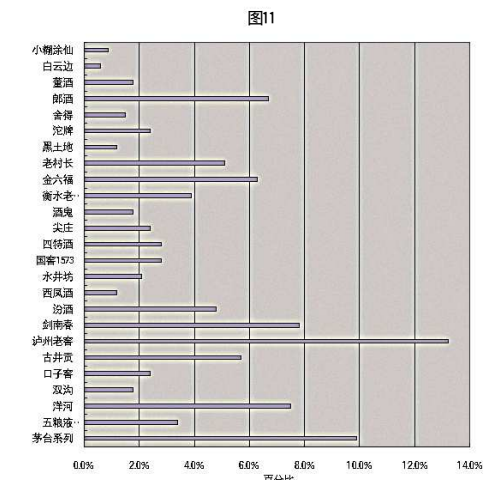


5、消费者认识目前的鲁酒的水平在品质选择优的占41%、选择良的占48.2%、选择中的占10.8%、没有选择差的,在品牌上选择优的占15.4%、选择良的占47.4%、选择中的占34.6%、选择差的占2.6%。如图10:



## 五、外省酒调查

1、消费者经常喝的外省酒中茅台系列占9.9%、五粮液系列占3.4%、洋河占7.5%、双沟占1.8%、口子窖占2.4%、古井贡占5.7%、泸州老窖占13.2%、剑南春占7.8%、汾酒占4.8%、西凤酒占1.2%、水井坊占2.1%、国窖1573占2.8%、四特酒占2.8%、尖庄占2.4%、酒鬼占1.8%、衡水老白干占3.9%、金六福占6.3%、老村长占5.1%、黑土地占1.2%、沱牌占2.4%、舍得占1.5%、郎酒占6.7%、董酒占1.8%、白云边占0.6%、小糊涂仙占0.9%。如图11所示:



2、同等价位香型的鲁酒与外省酒,消费者选择鲁酒的占91%、选择外省酒的仅占9%。

3、消费者所在的城市喝的外省酒中,茅台系列的占10.4%、五粮液系列占12.3%、洋河占8.1%、双沟占1.5%、口子窖占2.3%、古井贡占3.4%、泸州老窖占9.8%、剑南春占6%、汾酒占4.5%、西凤酒占1.5%、水井坊占2.1%、国窖1573占4.5%、四特酒占1.5%、尖庄占1.7%、酒鬼占1.7%、衡水老白干占4%、金六福占4.3%、老村长占5.1%、黑土地占3.2%、沱牌占1.2%、舍得占1.7%、郎酒占6.2%、董酒占1.1%、白云边占0.4%、小糊涂仙占1.5%。