

我国禁止进口部分日本食品农产品



3月21日,青岛一超市工作人员在日本食品销售专区整理货架。新华社发

本报讯 3月24日,国家质检总局发布公告,禁止部分日本食品农产品进口。质检总局表示,日本福岛核电站泄漏事故已对当地食品农产品造成严重污染,日本政府已从多个地区的有关食品农产品中检出放射性物质严重超标,并做出禁止流通和禁止食用的决定。

为确保输华食品农产品安全,质检总局公告要求:第一,自即日起,禁止进口日本福岛县、栃木县、群马县、茨城县、千叶县的乳品、蔬菜及其制品、水果、水生动物及水产品;第二,各地检验检疫机构要进一步加强日本福岛县、栃木县、群马县、茨城县、千叶县生产的其他输华食品农产品中放射性物质浓度的检测,防止受放射性污染食品农产品进口;第三,各地检验检疫机构要加强对日本其他地区生产的输华食品农产品中放射性物质浓度的监测和风险分析,确保日本输华食品农产品的质量安全。

据央视

厦门一艘入境船舶放射性异常

据新华社北京3月25日电 国家质检总局25日通报称,厦门出入境检验检疫局发现一艘入境船舶放射性异常。

3月22日,质检总局所属厦门出入境检验检疫局在对隶属日本商船三井公司(MOL)的“MOL PRESENCE”号入境船舶登轮实施

检验检疫时,发现其放射性异常。在地方政府的牵头组织下,厦门出入境检验检疫局正配合有关部门对该轮做进一步处理。

该轮自美国奥克兰出发,17日停靠东京港,当日下午离开东京港前往厦门,21日晚抵达厦门港,22日凌晨靠泊厦门海沧国际货柜码头。

两入境日本旅客核辐射放射性超标

据新华社北京3月25日电 国家质检总局25日通报称,无锡出入境检验检疫局发现两名入境日本旅客核辐射放射性超标。

3月23日,国家质检总局所属无锡出入境检验检疫局在对日本东京至无锡ZH9056次航班进行核辐射

监测时,发现两名日本籍旅客核辐射放射性异常。经定位定量监测,两名旅客的检测结果显示严重超标。两名日本旅客被送到江苏省指定的核与辐射污染和医学处理定点医院,进行辐射损伤诊疗。专家认为,这两名旅客对其他人没有辐射危害。

青岛在日4000余人确认安全

本报青岛3月25日讯(记者 刘玉彩) 青岛市25日召开新闻发布会宣布,在日本的4648名商务外派人员、92名留学生和研修生全部安全,部分人员近期将陆续回国,另有部分人员自愿留在日本参与抗震救灾。

青岛市教育局副局长隋志强介绍,青岛市每年赴日留学的学生和

研修生的数量,在各国别中处于中游偏下的水平,也有一些中介机构在做出国人员的服务工作。但据了解,自从地震以后,还没有到日本留学的人员。

青岛市商务局副局长邓力介绍,青岛和日本的贸易往来没有受到大的影响。

287枚“全套中国名画珍邮”配额告急

中国5000年名画精华,50多年名画邮票,整整287枚,特含12版整版票,仅4980元,全部搬回家

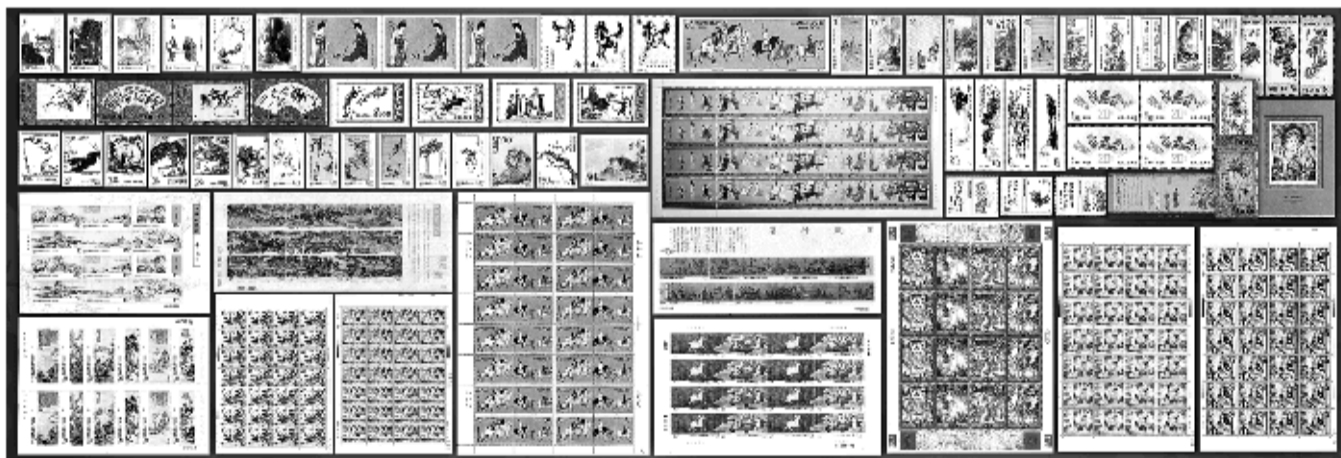
焦点关注 近来,邮票接连拍出天价,邮市行情持续火爆,名画邮票集体翻倍上涨,包含所有中国名画邮票的“名画珍邮大全套”火爆山东,人们纷纷3套5套地抢购,导致山东配额频频告急!专家指出,目前物价高涨,银在迅速贬值缩水,升值潜力惊人的名画邮票,自然成为了每个家庭保值增值、减少损失的小额投资,收藏首选!

名画邮票独具名画和邮票的双重价值,根本区别于其它邮票,必将创造新的升值传奇

中国传世名画历经千年,幸存至今,深藏于各大博物馆,秘不示人,中国邮政从1952年开始发行名画邮票,名画邮票涵盖了《步辇图》、《富春山居图》等十大传世名画,以及郑板桥、齐白石等几十位历代大师呕心沥血的杰作,枚枚精美绝伦,令人叹为观止!“名画珍邮大全套”包含所有名画邮票,整整27版共287枚,票面名画价值至少数百亿元!专家指出,名画的绝世艺术价值直接注入邮票,使名画邮票兼具名画和邮票的双重价值,全套必创新的升值传奇!

我国所有的名画邮票都是几倍几十倍的持续上涨,今年更开始高速增长,全套价值未来不可估量

集邮部门数据显示,我国首套名画邮票《敦煌壁画》截至去年涨了88倍,到今年就涨到了131倍,平均一年涨2倍多;徐悲鸿的《奔马》邮票截至去年涨了53倍,到今年就涨到了100倍,平均一年涨3倍多……即使是去年刚发行的《富春山居图》邮票,到现在都涨了近3倍!事实证明:“名画珍邮大全套”所包含的所有名画邮票,都是几倍几十倍的持续上涨,已经形成雷打不动的上涨趋势,从去年到今年更开始高速增长,全套价值未来不可估量!



紧急提示:由于名画邮票快速上涨,“名画珍邮大全套”即将涨价发行小投资,大回报,一不小心将来就成富翁

12版整版票,版版都是“宝”,1版“猴票”1套房,12版名画邮票价值将来不可估量!

前段时间媒体报道:四川有个汤老太在1977年存400元,33年后取出来仅835元!专家指出,光存钱是不够的,目前钱在贬值,买房子太贵,买股票基金又不懂,在这种背景下,名画邮票成为了保值增值最保险的首选,一不小心就成富翁,错过必将后悔莫及!

一、风险小。“名画珍邮大全套”287枚就是287个升值机会,任何一枚都可能创造奇迹,更何况一次就收齐半个多世纪的名画邮票,而且还包含12版整版票!整版票发行量少,极其珍贵,比如猴票,1版就100多万

元!而且邮票具有法定面值,投资收藏有保障,随时可通过交易变成现金。

二、回报高。去年,“从小爱科学”连号小型张拍出83.84万元;“90猴票”1版拍出126.5万元;一枚“全国山河一片红”拍出368万元;去年一套“梅兰芳邮票”5万多元,今年暴涨到13万……邮票历来是“花小钱换大钱”的最佳投资增值途径,独树一帜的名画邮票的回报不可估量!

三、存世少。国家严格规定名画邮票不许二次印制,属永不可再生资源,用一枚少一

枚,尤其整版票,更是凤毛麟角,而且名画邮票大多是几十年前的老邮票,当时通讯主要靠写信,消耗巨大,再加上几十年来水火、虫蛀等原因的不断消耗,目前存世非常稀少!

四、时机好。专家指出,名画邮票现在正是低价收藏的梦幻时机,往后价格将高不可攀!现在四千多元就能全套收藏,再过几年,这点钱就拍连一版票都买不到!何况我国以前从未发行过大全套,此次发行已掏空全国存量,以后将无法再全套发行!全国限量5000套,平均每个省才100多套,收藏机会转瞬即逝!

发行公告

“名画珍邮大全套”由国际收藏家联合会、中华全国集邮联合会首次联袂监制出品,中国保护消费者基金会提供三重绝密防伪,包含所有中国名画邮票,整整27版共287枚,特别包含12版整版票,全国限量5000套,统一发行价4980元,由于名画邮票上溯迅猛,将在近期涨价发行!

济南市唯一指定发行地址:济南市山东省美术馆青年东路10号。

抢购热线:0531-55508170