

热线响不停 读者“求”票声声急

大讲堂门票今起开“抢”

财金记者 程立龙

本报讯 由本报主办、招商银行济南分行、中国联行公司协办的“齐鲁财金大讲堂”2011年首场报告会即将举办的消息见报后,热线电话:0531-89096315就接连不断,“经济学家+基金经理”演讲嘉宾组合更是吸引了读者的眼球,并期望自己近来的投资困惑能在周六大讲堂上得到两位专家的破解。

作为中央财经大学证券期货研究所所长贺强教授,曾经多次来到济南讲学。在接受记者采访时,贺强教授表示我国宏观经济与政策走势与

股市发展密不可分。只有全面了解中国经济与政策运行的历史特征,才能够更好地理解当前中国股市发展中的问题和发展方向。目前股市在3000点上下徘徊,有着自身的发展规律,在本次报告会上,贺教授将向到场读者重点剖析其中原因。

报告会另一位主讲嘉宾张乐赛先生是诺安基金的明星基金经理,他对市场的判断也有着独到的见解。他认为,随着房产调控,货币政策的逐步收紧,在各种不确定因素影响下,2011年市场上“震荡”仍是主旋律,他建议,投资者今年要像巴菲特所说的“努力避

免风险,保住本金”。

在连日来的热线交流中,一位资深股民在电话里对记者说:“我看今天咱们报纸的报道了,为了股民利益,提议降印花税,贺教授真是咱们散户的‘知心人’!”

还有位刚刚退休的老大爷表示:“我买基金就是诺安优化,去年行情不好,张乐赛还能帮我赚到了钱,水平真不错。这次我来看看他对今年行情有什么看法!”

来自历下区的刘先生称:

“去年晚报举办的几场大讲堂我都去了,专家现场说的就是比自己在家瞎琢磨强,这个周末我还得向专家学两招儿。”

在热线中,更多读者询问今年首场大讲堂的参与方式。本场大讲堂将在济南金融干部培训中心(济南经七小纬六路)举办。

从今日起,本报读者可凭当日《齐鲁晚报》到招商银行济南分行网点或者中国联行公司领取免费门票,先到先得,赠完为止。

大讲堂赠票网点

1. 招行济南分行营业网点

网点	领票热线	网点	领票热线
分行财富管理	0531-81776888	济南槐荫支行	0531-87961500
分行营业部	0531-86126363	济南洪楼支行	0531-88119682
济南济大路支行	0531-82761226	济南经三路支行	0531-83188800
济南解放路支行	0531-81396678	济南阳光新路支行	0531-89600011
济南经七路支行	0531-86057619	济南泉城路支行	0531-81778188
济南和平路支行	0531-86653230	济南朝山街支行	0531-81776926
济南开元支行	0531-85598690	济南玉函路支行	0531-82091076
济南东门支行	0531-86590650	济南天桥支行	0531-81319188
济南经十路支行	0531-82066126	济南华龙路支行	0531-66890390

2. 中国联行公司

地址:经七路583号槐荫中行院内三楼理财部
领票热线:0531-58828821



金融股集体起舞

A股缩量再创收盘新高

周三,国际大宗商品价格持续跳水一度打击资源股表现,但市场憧憬国内通胀压力舒缓,刺激买盘午后重新进场并推动大盘绝地反弹,沪指创出今年以来的收盘新高,不过两市交投却相对谨慎,成交2478亿元,较周二萎缩一成。另外,中小板指收市涨1.43%,创业板指涨2.06%。

因受隔夜欧美股市大跌,同时油价暴跌,黄金重挫等因素影响,两市股指呈现弱势震荡,期间在中小盘个股反复活跃的带动下,市场做多动能重新聚集,午后大盘在金融股强势拉升下成功翻红,沪深主要股指重新回到5日线上。

盘面观察,有三点需投

者留意:一是市场赚钱效应重新点燃做多热情。因预期3月CPI再度破5的概率大,生物制药、酒店旅游、商业百货等泛消费板块表现突出,涨幅均超过1%;创业板、铁路基建、3G、次新股等题材板块走势也相当活跃。

二是权重板块分化格局未发生改变,有色、水泥、电力、钢铁等板块逆势下挫,对股指上行形成一定拖累,而金融、地产两大权重板块表现稳定,尤其是金融板块对股指贡献积极,虽然存贷比监管6月起从严,将加大银行的经营成本,对银行的经营产生一定扰动,但银行股走势并未受此消息影响,相反表现相对强势,成为多方手中的利器,较好的维持了股

指重心。

三是午后沪指出现一波明显拉升,走出了这两天回落调整的压力线,并站上5日线重新回到了3050点上方,强势得到一定的凸显。但需要注意的是,周三股指上涨过程中成交相对低迷,周四关注3070点附近压力。

综合周三的盘面表现来看,蓝筹股护盘的动能依旧存在,这就在一定程度上封杀了大盘下行空间。同时,因市场上涨缺乏量能的有效配合,技术上调整结束信号仍有缺陷,大盘能否重新走强仍待确认。不过从目前的盘面表现来看,即使大盘再度陷入调整预计主力也将选择以时间换空间的强势调整模式。(本报综合整理)

市场聚焦

人民币兑美元汇率连续创出新高,今年以来已累计升值1.26%。

汇兑收益与损失均大增

在已发布年报的上市公司中,汇兑损失最大的为中国石油,2010年汇兑净损失为11.72亿元。其次为中国神华,汇兑净损失为4.65亿元。另有美的电器、中集集团、中兴通讯、中国中冶、中煤能源、重庆水务等公司的汇兑损失超过1亿元。

而去年获得汇兑收益最大的是兖州煤业,去年投资澳大利亚公司获取汇兑收益26.65亿元。同时,四大航空公司去年获得较大幅度的汇兑收益引人注目,中国国航、南方航空、东方航空、海南航空分别实现汇兑收益18.91亿元、17.25亿元、10.78亿元、3.7亿

人民币升值如何影响A股

元。此外,宝钢股份、中国石化、中国中铁等众多权重公司汇兑收益超过1亿元。

上市公司业绩波动加剧

汇率变化对于上市公司非经常性损益的影响相对复杂,大致有两类:一是,持有大量外币资产的上市公司,主要包括产品出口型上市公司;

二是,持有大量外币负债的上市公司,主要包括原料固定资产进口型上市公司以及航空公司、金融企业等外债比例较大的上市公司。

从行业层面看,包括房地产、零售业、机场、港口、高速公路、传媒等非贸易品行业受汇率变动影响相对较小,而贸易品行业受到的影响则要大很多。一是产品在国内销售、原材料从境外采购的行业,如造纸、汽车等,因成本下降而

提升利润;二是产品在国外销售、原材料从境外采购的行业,需要考虑采购成本下降是否弥补销售价格下降造成的损失;三是在国外销售产品、原材料从境内采购,如家电、纺织行业,盈利将明显减少。(中财)

人民币汇率

首次升破6.54

昨日,人民币对美元汇率中间价报6.5369,再度创下汇改以来新高。当日非美货币对人民币汇率中间价为:1欧元对人民币9.4671元,100日元对人民币7.7718元,1港元对人民币0.84081元,1英镑对人民币10.6349元,人民币1元对0.46282林吉特,人民币1元对4.3002俄罗斯卢布。

基金看台

预期风险不同的两种份额,适合不同的投资者。

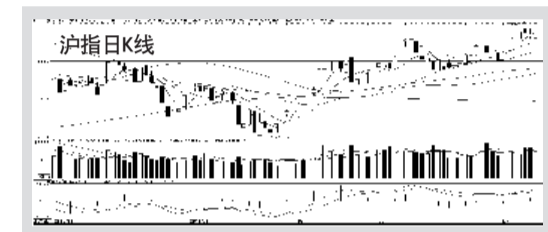
建信基金

推出信用增强封闭债基

日前,建信基金信用增强封闭债基获准募集。其封闭期为三年,募集上限30亿,下限10亿。投资信用债的比例不低于债类资产的80%,并可适当参与新股申购。建信基金旗下两只债基过去一年大幅跑赢同类产品的平均收益率,近日蝉联“债券投资金牛基金公司奖”。

国泰保本首募将收官

力证团队管理制受欢迎



11股市实战 擂台赛 第二期(3月1日-4月29日) 30天挑战 沪综指5.00% 深成指1.55% 0531-89056315 报名咨询

选手	市值	现金	总资产	初始资产	收益率	排名
专一	192290元	505元	19.27万	12.61万	52.82%	1
持股不变	代码	简称	数量	买入日期	买入均价	收盘价
	002068	黑猫股份	13400股	4月12日	13.69元	14.35元
选手	市值	现金	总资产	初始资产	收益率	排名
李苹	89109元	63元	8.91万	8.09万	10.14%	2
持股不变	赛前买入的1股(000732)ST三农,昨收7.73元;赛前买入的1490股(000505)ST珠江,昨收5.98元。					
选手	市值	现金	总资产	初始资产	收益率	排名
涨停板	158693元	2262元	16.10万	15.08万	6.76%	3
持股不变	赛前买入的23580股(600173)卧龙地产,昨收6.73元。					
选手	市值	现金	总资产	初始资产	收益率	排名
愚渔	66531元	740元	6.73万	6.46万	4.18%	4
操作	9.72元买入冠城大通6700股。					
持股不变	代码	简称	数量	买入日期	买入均价	收盘价
	600067	冠城大通	6700股	4月13日	9.72元	9.93元
其他选手战况:第5名阳光2.16%;第6名那风微微1.86%;第7名佳辉暖气-0.23%;第8名半闲散人-1.62%;第9名夏天-2.63%;第10名笑笑-4.97%;第11名大雁-5.44%;第12名满仓红-6.01%;第13名股东牛仔-9.83%;第14名规矩守信-11.32%。						

今日发行新股申购指南

简称	申购代码	发行价	发行量	网上发行	申购上限	发行市盈率
明珠珠宝	002574	32.00元	6000万股	4800万股	4.8万股	44.44倍
群兴玩具	002675	20.00元	3380万股	2708万股	2.7万股	48.78倍

主力动向 A16版

首家专业责任保险公司落户泉城

本报讯 日前,长安责任保险公司济南中心支公司正式开业。作为一家专业责任保险公司,济南中心公司将积极开展工程保证保险、环境污染责任保险等各种责任保险。

当前,我国正处于环境污染事故的高发期。一些地

方的工业企业污染事故频发,严重污染环境,危害群众身体健康和社会稳定,特别是一些污染事故受害者得不到及时赔偿,引发了很多社会矛盾。责任保险正是以保险矛盾的法律赔偿风险为承保对象的一类保险。(财金记者 杜振宁)

兴业全球蝉联

四届“金牛基金公司”

代表基金业的“奥斯卡”大奖——“中国基金业金牛奖”近日揭晓,兴业全球基金凭借不俗的长期业绩获得“金牛基金管理公司”称号,这也是其连续四届获得该项大奖。此外,兴全可转债基金荣获“三年期混合型金牛基金”奖;兴全全球视野基金获得“三年期股票型金牛基金”奖。

华商基金晋身十大“金牛基金管理公司”

在近日“金牛奖”评选中,华商基金首次晋身十大“金牛

基金管理公司”行列,公司在业绩、品牌建设、管理、风控、客服等方面均衡发展,得到了业内全面肯定。旗下盛世成长和领先企业两基金也分别荣获“2010年度股票型金牛基金”和“2010年度混合型金牛基金”。

泰达宏利基金

再捧两项“金牛奖”

凭借强大投资实力,泰达宏利基金捧得两项基金“金牛奖”。旗下成长股基荣获“三年期股票型金牛基金”奖,精选股基摘得“五年期股票型金牛基金”桂冠。公司旗下聚利创新型分级债基正在发行,其按照7:3比例分离为预期收益和

备受业内关注的国泰保本混合基金将于周五结束募集,并进入3年的保本增值投资期。为了能在保本领域做大做强,公司特别成立了国内首只由5位基金经理和1位基金经理助理组成的保本投研团队来管理该基金,这种优势使得其在过去1个月的募集过程中受到投资者青睐。

富国基金债券团队

包揽基金评选

在日前落幕的中国基金业“金牛奖”和“基金金奖”评选中,富国基金同时摘得“债券投资基金金牛基金公司”和“基金业债券投资回报公司”奖项。分析人士指出,富国基金能够同时在这两大权威评选中获得“债券最佳团队奖”,体现了富国基金在债券投资方面不俗的实力。

一季度业绩变动榜

代码	简称	业绩变动幅度	公告日
000018	ST中冠A	亏损400-500万	04.14
000020	深华发A	净利下降32%-41%	04.14
000043	中航地产	净利下降212%-231%	04.14
000065	北方国际	扭亏,净利481万	04.14
000042	金融街	净利增600%-650%	04.14
000415	ST汇通	亏损约800万	04.14
000507	珠海港	亏损1050-850万	04.14
000016	开元控股	净利增70%-90%	04.14
000020	长航凤凰	亏损1.6-1.7亿	04.14
000541	佛山照明	净利增90%-150%	04.14
000076	ST日化	亏损650-690万	04.14
000597	东北制药	净利增80%-100%	04.14
000801	韶能股份	净利增48%-62%	04.14
000006	青海明胶	净利降493-525	04.14
000033	ST合金	亏损200万	04.14
000066	ST东源	净利增40%	04.14
000891	*ST远东	亏损280万	04.14
000887	保定天鹅	净利增120%-141%	04.14
000891	*ST亚太	净利降217%	04.14
000070	ST能山	亏损6500-7500万	04.14
000722	*ST金果	扭亏,净利2200万	04.14
000737	南风化工	亏损930万	04.14
000076	通化金马	净利增164%-187%	04.14
000782	美达股份	净利增450%	04.14
000852	江钻股份	净利增62%	04.14
000886	海南高速	净利增700%-750%	04.14
000802	中国服装	净利增104%	04.14
000812	沪天化	亏损2000-3000万	04.14
000821	ST科龙	净利增100%-150%	04.14
000930	丰原生化	净利增74%-87%	04.14
000948	南天信息	亏损400-600万	04.14
000949	新乡化纤	净利9500-9800万	04.14
000962	广济药业	净利增50%-100%	04.14
000962	东方钨业	净利增180%-230%	04.14
000978	桂林旅游	亏损1600-1700万	04.14
002006	精功科技	净利增18-19倍	04.14
002053	云南盐化	净利增540%-560%	04.14
002217	联合化工	净利增50%-90%	04.14
002238	天原视讯	净利增50%-70%	04.14
002350	北京科锐	净利增90%-110%	04.14
002408	齐翔腾达	净利增76%-95%	04.14
002411	九九久	净利增85%-115%	04.14
002458	益生股份	净利增123%-133%	04.14
002535	林州重机	净利增180%-226%	04.14
002562	兄弟科技	净利增75%-95%	04.14
200770	*ST武钢B	亏损4100-4800万	04.14
000111	深物业A	净利增99倍	04.13
000042	深长城	净利增约3倍	04.13
000049	德赛电池	净利增128%-159%	04.13
000100	TCL集团	净利增225%-255%	04.13
000156	*ST嘉瑞	净利降99%	04.13
000404	华鲁压缩	亏损500-600万	04.13
000411	英特集团	净利增40%-70%	04.13
000413	宝石A	亏损600-680万	04.13
000509	S*ST华塑	净利降61%-142%	04.13
000514	浦开发	净利降86%-77%	04.13
000563	陕国投A	净利增250%-300%	04.13
000595	西北轴承	亏损1300-1400万	04.13
000602	*ST金马	亏损1450-1550万	04.13
000672	*ST钢城	亏损200-250万	04.13
000705	浙江震元	净利增50%-70%	04.13
000751	锌业股份	亏损4800万	04.13
000779	三毛派神	亏损350-450万	04.13
000802	北京旅游	净利增75%	04.13
000805	*ST农黄	亏损86万	04.13
000835	四川圣达	净利增50%-70%	04.13
000861	海印股份	净利增50%	04.13
000805	厦门港务	净利增65%	04.13
000820	南方汇通	净利降50%-100%	04.13
000955	ST欣龙	业绩持平	04.13
000966	长源电力	亏损2.2亿	04.13
000967	上风高科	净利增约30倍	04.13
002264	新华都	净利增110%-140%	04.13
002506	超日太阳	净利增74%-787%	04.13
002524	光正钢构	扭亏为盈	04.13
300080	新大新材	净利增45%-70%	04.13
600067	冠城大通	净利增50%-100%	04.13
600109	国金证券	净利增50%	04.13
600299	*ST新材	净利4000万	04.13
600375	星马汽车	净利增50%	04.13
600378	天科股份	净利增90%	04.13
600489	中金黄金	净利增50%	04.13
600496	精工钢构	净利增90%-110%	04.13
600612	老凤祥	净利增100%	04.13
600693	京投银泰	净利增100%	04.13
600704	中大股份	净利增50%-100%	04.13
600815	厦工股份	净利增50%-100%	04.13
600839	四川长虹	净利增15-18倍	04.13