

证券

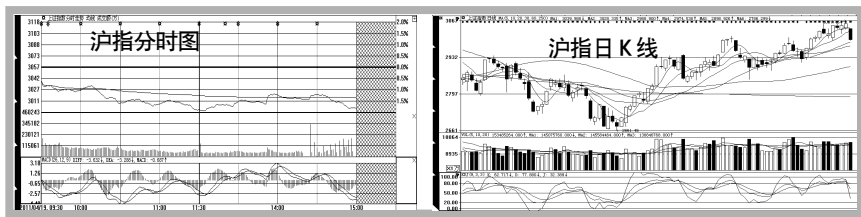
重挫58点! 大盘折戟三千

周二,A股市场大幅收低,上证指数暴跌58点,跌穿3000点心理关口,并创近两个月以来的最大单日跌幅...

标普将美国信用评级前景从稳定调降至负面,打击全球股市跳水;同时,汇丰昨日公布的4月份中国制造业采购经理人指数显示国内制造业依然疲软...

小幅上涨外,其余行业全线走低,煤炭开采、非银行金融、有色金属三大行业均跌幅逾3%,银行、通信、汽车及零部件、房地产等行业也跌幅居前...

周一,标准普尔将其对美国国债的评级展望从“稳定”下调为“负面”,引爆了全球市场的担忧情绪,因美国债务评级遭此下调是70年前日本偷袭珍珠港以来的第一次...



同时,汇丰控股周二公布,4月份汇丰中国制造业采购经理人指数(PMI)的初值为51.8,与3月份的汇丰中国PMI终值持平,从而终止了3月份一度出现的回升态势...

疲软,并初步验证了市场对于宏观调控将拖累国内经济下滑的担忧。近期持续领涨的大盘蓝筹股遭受重创,煤炭股跌幅居首,中国神华跌4.62%,郑州煤电更跌近7%...

此前在亮丽业绩提振下一路飘红的银行股也大幅回落,工商银行、农业银行、建设银行均跌逾2%。在最近一个月内,三大银行股累计涨幅均超过了一成。(陆泽洪)

Table with 7 columns: 简称, 申购代码, 发行价, 发行量, 网上发行, 申购上限, 发行市盈率. Lists IPO applications like 通达动力, 雷柏科技, 闽发铝业.

Second period (March 1 - April 29) of a stock market competition. Includes a graphic for '34天战役' and a phone number for registration.

Table with 7 columns: 选手, 市值, 现金, 总资产, 初始资产, 收益率, 排名. Lists top performers in the competition.

Table with 4 columns: 板块, 增仓比, 增仓金额(亿), 资金流入主要个股. Lists sectors like 商业连锁, 有色金属, 机械.

Table with 4 columns: 代码, 名称, 流通股(万股), 净买量占流通股. Lists top gainers and losers in the market.

数据来自大智慧新一代 (Level-2)

调整市关注防御性品种

根据大智慧超赢资金流向统计显示,大盘资金昨天净流出84亿,资金流入前五名分别是赤天化、中国建筑、鲁西化工、济南钢铁、迪康药业...

展开的信号。操作上,近期涨幅过大的品种投资者要坚决回避,大热门江苏吴中、安纳达的冲高回落已经给予我们警示...

双汇发展无量跌停 基金市值再蒸发16.8亿

因“瘦肉精”丑闻被停牌1个多月的双汇发展(000895)于昨起恢复交易,由此结束了长达34天的停牌。在集合竞价时段,双汇发展就被82万手封死跌停,报70.15元,全天成交低迷...

交易数据显示,仅2.81万股成为幸运儿于70.15元成功抛出。据统计,假设一季度基金持股不变,因双汇昨日跌停,基金持股市值将蒸发16.83亿元。

冷眼看市

昨日大盘收出久违的中阴线,很多人都将原因归结为美股大跌等利空消息,其实这些消息只能算是导火线,而不是大盘下跌的真正原因...

1.技术面严重背离。在周一创出新高后,大盘30、60分钟顶背离更加明显,这在昨日多头不能发力上攻的情况下,空头威力显现...

王亚伟紧盯基本面“反转股”

近期披露的一季报显示,明星基金经理王亚伟管理的华夏大盘基金一季度期间增持了200万股*ST山焦,同期还增持峨眉山A超过90万股...

钱途漫步

近日标普公司宣布将美国信用评级的前景评级从“稳定”降至“负面”,这意味着未来6-12个月内标普可能调降这个世界最大经济体的主权评级...

一语中的

今日交易提示:西北轴承名称变更为*ST西轴,普利特10转10股派1元,海康威视10转10股派6元...

暴跌:不是外盘惹的“祸”

致使大跌。2.时间周期威力显现。昨日是大盘自2661上涨以来的第54个交易日,与费波拉契线中的重要时间周期“55”基本重合...

3.期指空头提前大幅加仓。周一股指期货合约IF1105的持仓明细中,我们发现空头司令国泰君安大幅加仓998手合约...

标普评级为大宗商品带来建仓机遇

求,短期内贵金属品种仍有进一步上涨的可能,长期意味着国际对美元资产需求的减少和美元的走弱,小麦、豆类等农产品同样出现明显上涨...

基金看台

光大保德信基金:信用债将迎“黄金十年”。4月11日,信用债三大指数创新高。正在发行的光大保德信基金信用添益债基担任基金经理陆欣表示...

季报观察

基金,华夏策略基金介入其中,合计持有180万股,华夏红利基金,华夏复兴基金亦合计持有超过400万股。业内人士认为,华夏基金拥有强大的研究平台和丰富的研究资源...

中报业绩预告(2)

Table with 4 columns: 代码, 简称, 业绩变动幅度, 公告日. Lists companies with mid-year earnings forecasts.

一季报业绩预告(13)

Table with 4 columns: 代码, 简称, 业绩变动幅度, 公告日. Lists companies with Q1 earnings forecasts.

新华成长一个月排名 蹿升88位

近一个月来,凭借对市场大势的前瞻性判断和板块行情的准确把握,新华成长基金后来居上。自3月14日至4月14日,新华成长基金排名蹿升88位...

国泰君安君得益 长期业绩最佳

在目前30多只FOF型券商理财产品中,2007年12月成立的国泰君安“君得益”优选基金集合理财计划,在过去三年中累计收益率11.24%,业绩排所有偏股基金第5位...

锂电负极材料 ST国投募美元租房建设 国际实业7800万股涉足哈萨克油田项目 青龙管业签1.23亿供货合同 赣锋锂电拟使用超募资金1500万成立控股锂离子电池有限公司...

4月19日上证综指 开盘3038.81 最高3038.81 最低2996.22 收盘2999.04 下跌58.29点 成交1679.28亿 沪指(600000-600050)

5派0.8 冠福家用10转10 永太科技10转8 新纶科技10转10 禾欣股份10转10 中恒电气10转5派2 新北洋10转10 赣锋锂业10转5派4 汉缆股份10转5派2 超图软件10转6派2 万邦达10转10派1 金利华电10转3派2 易联众10转10 金利源10转10 海南椰岛10转5派0.56 芜湖港10转10 辽宁成大10转5派1 招商证券10转3派3 平煤股份10转3 新海宜10转5派1.5 亚太股份10转5派1 综艺股份10转5派1.5 格林美10转10派1 亚厦股份10转10派2.5 海普瑞10转10派20 达实智能10转3 巨星科技10转10派10 雅化集团10转10派3 银河电子10转10派5 齐峰股份10转4派1 光正钢构10转10派0.5 探路者10

600086 招商银行 14.83 -1.92 调整仍待延续 600057 歌华有线 12.36 -2.22 空头强暂时难好转 600038 哈飞股份 25.19 -3.08 空头强暂时难好转 600029 四川路桥 0.00.00.0停牌 600048 保利地产 0.00.00.0停牌 600050 中国联通 5.83 -1.52 回调空间较大 下转A板科技版面中缝 本版建议 仅供参考 个股数据来源来源于 山东神光启明星Level-2