

# 创建文明城市 需要你和我

## 菏泽创省级文明城市活动启动,本报开通创城热线,盼市民出谋划策

本报菏泽5月9日讯(记者 高建璋 见习记者 李凤仪)完善城市功能,改善城市环境,强化市民文明教育,力争进入省级文明城市行列。9日,记者从菏泽市文明办获悉,即日起至6月下旬,该市将展开创建省级文明城市活动。

根据《菏泽市创建省级文明城市方案》(以下简称《方案》)要求,该市将成立文明城市创建工作领导小组,并成立专业工作

组。围绕提升城市文明程度,提高市民文明素质,着力解决突出问题,不断完善城市功能,改善城市环境,注重市民文明细节,强化市民文明教育,努力把菏泽打造成功能完善,环境优美,文明有序的鲁苏豫皖四省交界地区科学发展新高地,力争今年进入省级文明城市行列。

《方案》要求,即日起至6月中旬,该市将根据创建文明城市各项考核标准要求,对创建工作

的重点、难点问题和薄弱环节,进行专项治理,按期完成目标任务。创城办将定期或不定期对创建工作的阶段性任务进行明察暗访,通过专项督查、群众评议、舆论监督相结合的办法,及时发现问题,督促整改提高。6月上旬,分批次听取相关部门工作汇报,对存在的问题限时整改。6月下旬,开展创建省级文明城市模拟测评,认真梳理各县区、各部门提报的相关材料,做

好创城档案资料的整理工作,全力做好迎检各项准备工作。

另据《方案》要求,菏泽市还将把创建文明城市工作纳入全市经济和社会发展规划,构建以财政投入为主导、市场运作、社会参与的多元投入机制,保证重点项目和创建经费所需。特别是加大大型公益文化设施和基层文化设施建设,对重大项目 and 重大活动所需资金给予保证。



您身边是否有不文明行为,这些行为是否影响了我们的城市形象,请致电6330000“街头晒台”,我们将联合有关部门和您一起关注创建文明城市。

### 相关链接

根据要求,省文明委将对菏泽市文明城市创建工作和未成年人思想道德建设工作进行全面测评。

《菏泽市创建省级文明城市测评责任分解表》显示,测评内容包括公民权益维护、市民文明行为、城市绿化、思想道德建设等方面。根据创建标准要求,必须形成可持续发展的生态环境,生活垃圾无害化处理率大于85%,工业危险废弃物处置率为100%,医疗危险废弃物处

置率为100%;重点工业企业主要污染物排放稳定达标率在90%以上。

另据《菏泽市未成年人思想道德建设工作测评责任分解表》要求,小学生一、二年级无书面家庭作业,三年级以上(包括三年级)书面家庭作业量不超过1个小时每天;学生、家长对师德的满意率要大于90%;校外活动场所采取流动少年宫、科普大篷车、巡回展览等方式,到学校、社区(村)开展面向未成年人的教育和娱乐活动。

创建文明城市,并不是简单的停留在精神文明层面,在物质文明、生态文明等方面也有严格要求,提高群众生活质量便是创城的核心内容之一。道路交通井然有序,空气质量明显改善,城市绿地大幅增加、居住环境干净整洁……这是我们每一位市民都希望看到的城市景象,也正是创建文明城市的重要内容。对此,创建文明城市市牵拉到每一位市民,更需要大家的参与,这样我们的

生活质量、城市文明程度才能得到快速提升。

创建文明城市离不开你、我、他,献出一份智慧,积极行动起来,努力打造我们共同的美好家园。对于创城,您有什么好的建议;在您的身边,是否存在随地乱丢垃圾、违规出行、破坏公共设施、乱涂乱画等不文明的行为和现象。您可以拨打本报创城热线电话(6330000)告诉我们,我们将联系相关部门,共同为创建文明城市献出一份力量。

### 热线互动

天天营业到凌晨两点 食客大声喧哗,乱扔酒瓶

## 这个地摊扰民不轻

本报菏泽5月9日讯(见习记者 董慧党 记者 赵兴起)进入夏季后,“地摊文化”也随之升温。8日,单县市民孙先生给本报打来热线反映,单州路一家餐馆,夜间占道经营,食客大声喧哗、乱扔酒瓶,使得附近居民有苦难言。

8日晚7时许,记者在位于单州路上的该餐馆门口看到,2米多长的烧烤炉直接架在4米宽的人行道上,十几米长的路面上摆满桌椅板凳,食客喝酒聊天十分热闹。与之一墙之隔的是一个居民区,原本安静的小区环境被“餐馆邻居”扰乱。23时许,餐馆地摊上的笑声不减。

记者采访中了解到,小摊夜间营业,给周围居民带来了不小的影响。“自从他们搬来后,我们就没睡过!”居民王女士说。原来,该饭馆刚搬来不久,生意特别好,营业时间从下午四五点,到第二天凌晨三四点。来这里吃饭喝酒的人很多,吵闹声使得附近居民十分厌恶。烧烤所散发出来的烟味,熏得居民连窗户都不敢开。食客随地小便,喝醉后往楼上砸酒瓶的现象也时有发生,这让附近居民苦不堪言。

该小区物业部门一位张姓负责人告诉记者,他们曾找饭馆老板协商过,但其态度蛮横,始终未能达成协议。他们也曾联系过相关部门,但已经快一个月了,问题还是没有得到解决。

9日上午记者来到了单县城市管理局。该局一位工作人员说,晚上6点30分之前禁止饭馆出摊。对于占道经营和严重扰民的问题,却并未作出解释。关于如何解决这一问题,附近居民也提出了自己的设想,比如可以在人行道和栅栏之间设立绿化带,以减少油烟等异味。将地摊搬进室内,让出人行道,使通道畅通;或者最好给烧烤摊找个远离居民区的地点,夜间营业也就不会扰民了。

## 应对出行晚高峰,为菏泽进入汽车时代做准备

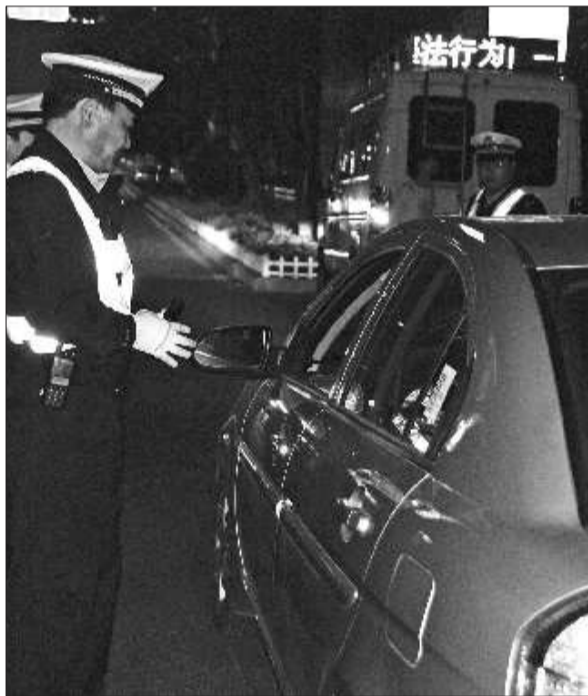
# 昨起市区交警执勤至晚9点

本报菏泽5月9日讯(见习记者 景佳 通讯员 杨红健)9日,记者从菏泽市公安局交警支队市区大队获悉,为确保城区主要干道晚间通行畅通,减少交通事故发生,自9日开始,该大队执勤民警下班时间由19时推迟至21时(如图)。

“昨这么多交警在执勤,像白天一样。”出租车司机孙文海说,以往这个时间,只有在市里举行重大活动时,才有这么多交警在路上执勤。昨晚8时许,记者乘孙文海的出租车沿中华路自西向东行驶看到,几乎每个路口都有交警在执勤。记者注意到,中华路上的交通秩序格外好。

据菏泽市公安局交警支队副支队长张琨介绍,民警平常的工作时间为早6点至晚7点,为应对日益凸显的晚间小高峰,菏泽市公安局交警支队市区大队以“压事故、保安全、保畅通”为总目标,延迟夜间下班时间,推迟至21时。

据了解,随着市区汽车保有量的增加,城区主干道部分路段,除上下班高峰外,每晚7点半至晚8点半,也会出现小的交通高峰。在中



华路与牡丹路交叉路口执勤的交警宋雷雷告诉记者,以往该路口,每晚7点半到8点半,都会出现压车现象,驾驶员有时要等三个红灯才能通过。加之一些行人及非机动车时常出现闯红灯现象,道路更难通行。当晚有了交警执勤,交通状况相对较好。

据张琨介绍,昨晚延迟下班的市区大队民警共有30余名,他们分布在城区中华路、西安路等主要干道上执勤。今后,全队70余名执勤民警,将分两班倒,确保晚21时下班常态化。

“他们在,交通状况好多了,但我们也确实够累的。”不少市民对此举给予好评。据宋雷雷介绍,昨晚,一位50多岁的男士见执勤交警辛苦,还送来一包矿泉水。

菏泽市交警支队宣传科科长唐家春介绍说,菏泽交警支队共有正式民警627人,担负着全市2万余公里道路、95万余辆机动车和92万余名驾驶员管理任务。人均管辖道路26公里,警力严重不足,无法安排警力多班倒,交警延迟下班,同时也是为菏泽进入汽车时代做准备。

**股骨头坏死不是顽症**  
著名骨科专家王瑛主任毕业于上海第二军医大学特色医疗研究生班,重点研究股骨头坏死发病原因和新的治疗方法,在数百种天然动植物药中提炼浓缩高效成分,科学精制而成的“中华活骨宁”等多种治疗方法,合理用药后,药效直达股骨头坏死部位,使断骨和毛细血管迅速生长,短期恢复正常关节功能。

电话: 0531-82025296  
51686304(军线)  
地址: 地址同下

**强直性脊柱炎、类风湿能治好**  
著名骨科专家张秀骊主任毕业于上海第二军医大学特色医疗研究生班,长期重点研究脊柱炎、类风湿发病原因和新的治疗方法,在数百种天然动植物药中提炼浓缩高效成分,科学精制而成的“脊柱炎康宁”等多种治疗方法,合理用药,药效直达病灶,见效快,疗程短,加快骨关节修复,使畸形,功能障碍的骨关节恢复正常功能。

电话: 0531-82025806  
51689389(军线)  
地址: 济南军区司令部机关医院东一楼济南建国小经三路(济南市委南面对面)

**欢迎菏泽读者订阅齐鲁晚报**  
每份5角钱 随时证订 上门服务

菏泽订报电话: 11185/5380711

# 智能3D受追捧, 海信电视热销五一市场

在刚刚过去的五一小长假,智能电视、3D电视等高端新产品成为了彩电市场真正的主角,具有超强视觉震撼力的3D电视,可以实现丰富应用的智能电视赚足了消费者的眼球。今年五一,洋品牌继续以大幅降价冲击市场,而海信等国产品牌,则通过不断关注消费者需求,领先推出新技术、新产品稳住了阵脚,赢得了市场的主动权。

据海信自身销售数据显示,五一市场,海信在XT68、XT69系列智能3D影院电视和8大系列智能3D电视热销的带动下,销量实现同比大幅增长。其中,海信LED液晶电视的销量同比增长了数倍,LED产品的销量占比达到了8成以上,海信智能电视、3D电视的销售量占比均超过了30%,海信成为五一黄金周市场里表现最为出色的彩电品牌。

笔者走访了菏泽市内几家家电卖场,看到海信终端展示的平板电视的外观及产品品质档次明显高,即使与国际一流品牌的顶级产品相比也毫不逊色。其中4月中旬海信全球首发的智能3D影院电视更是消费者卖场体验的超人气产品。据现场销售人员介绍,在国家广播电视产品质量监督检验中心刚刚公布的首批智能电视产品信息化指数评测结果中,海信智能3D影院电视XT69系列成

为唯一一款获评“五星级”最高智商评价的产品,从技术、性能到外观工艺都可以称得上是彩电市场的标杆性产品。据了解,海信智能3D影院电视融合了时下最热门的智能技术、3D技术和数字影院技术,不仅能看、能玩、能游戏,而且非常注重电视机产品最本质的音质和画质特色。其中,海信XT68系列电视应用全球领先的点阵式

D-LED、HIMAX影院系统等尖端技术,为消费者带来顶级的影院级视听盛宴;海信XT69系列电视应用海信自主研发的模组和整机一体化设计和制造技术,实现了55寸超大屏幕平板电视整机12mm的极致超薄。2011年是彩电业向智能化发展的非常关键的一年。海信通过智能化的技术升级,通过在智能化操作系统、智能化人机交互、智能化应

用方面的技术突破,实现了从“看电视”到“玩电视”的完美跨越。根据中怡康统计数据示,截止目前,海信平板电视已经连续8年位居中国市场销量和销售额占有率的第一位,海信平板电视、海信LED电视、海信智能电视市场占有率均保持在第一位,并且不断拉大了与第二名的差距。(赵芬)