

向“幸福生活宣言”

“一生一宅一世界”样本推荐

2011年对购房者而言,是一个买房观念转变的一年。限购令下很多买房者拿着手里唯一的置业机会谨慎置业,选择适合的面积。如何把握好这“唯一”的购房机会?为此齐鲁楼市全城搜索,从

热点区域、潜力楼盘、高品质居住区、特色户型等多角度为广大购房者推选一生大宅。

读者的信赖,开发商的大力支持,是每一次看楼车成功的必备因素。在经

过精心的推选与规划下,本次活动我们选择了省城的十大精品优质大户型产品:重汽翡翠清河、保利花园、鲁商国奥城、万象新天、舜奥华府、恒大城、恒大名都、鲁能领秀城、中海奥龙观邸、中海国

际社区,12个楼盘成为我们本次推选的优质大户型产品。相信呈现给大家的将是一个百花争放、异彩纷呈的楼市美景。在本周六即将启程之前,先把楼盘的精品大户型展示如下。

线路1 东线

舜奥华府

此户型为舜奥华府经典户型,入户花园设计,体现人与自然的和谐统一,领略三面环山的优美环境。双重过渡空间设计,保证了居住的私密性,大面宽,大尺度居住较为舒适。南向主卧通透朝阳,客户配置观景窗,设计先进。主卧配置衣帽间和独立卫生间,生活方便,尽享尊贵。明厨设计,餐厨相连,清晰明亮;书房紧邻卧室,且有大幅度观景窗,阅读之间尽饱大山美景。



线路2 北线

重汽翡翠清河

户型设计是项目的精髓,它的整个设计细节都是在尊重人居习惯,尊重自然,历史和人性的基础上,围绕多样化多层次设计原则,突破传统思维,以全新的方式来阐述居住的内涵的。户型方正实用,得房率高,以一梯两户为主,均实现了南北通透,主要房间均为南向,良好的通风采光成为本项目户型设计的最大优点。同时针对济南气候特点为每户设计一处南向封闭阳台,为住户提供传统晒衣空间。户型包含一室到五室,面积从30平米到240平米,总有一款适合您。



线路3 西南线

鲁能领秀城

E1户型 147 南北通透,大开间,短进深,阳光恣意倾泻,尽览窗外明媚风景。全明户型,动静分区,保证空间明亮通透。全私享空间设计,从此告别外界喧嚣。客卫干湿分离,舒展从容有序的点滴生活。餐厅紧邻厨房,随意调整餐桌美食。配有生活阳台,设计新颖,收纳生活切实所需。



鲁商国奥城

龙奥正脉唯一loft,济南首席精装loft!坐拥奥体片区顶级配套,巅峰视野俯瞰奥体中心,45-110㎡跨界户型。4.95米层高,一层面积两层空间,并有赠送面积,超高空间使用率;两层空间,一层可做办公或接待,二层用做休息,功能齐全;户型设计真正做到动静分区,干湿分离,功能分区合理;户型大面积挑空,奢侈空间想象。领创济南loft精装时代,安装夹层楼板和室内楼梯,品牌厨卫,集成吊顶,中央除尘系统,品牌装修涵养奢华。



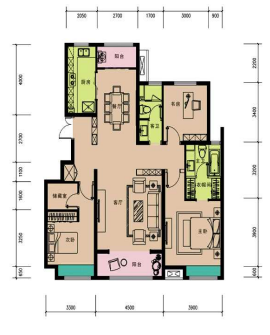
万象新天

多层D1户型 三室两厅一卫 建筑面积144㎡ 房间大开间,短进深;卧室、书房均朝南,采光俱佳;主卧配步入式衣帽间和对卫生间;客厅配有270度拐角阳台。超大功能空间组合,让生活没有拘束。



中海国际社区

全明设计,南北通透空间,双面风光推及眼前。4.5米阔朗客厅,主客从容交流,尊享礼遇人生。景观阳台与客厅对接,尽享清风丽景的超凡生活。南北双阳台设计,全明通透,展现恬静舒适的畅享空间。主卧套房设计,尽情畅想空间的私密与豪华。次卧配设储藏室,合理的空间布局,收纳生活凡尘杂乱。



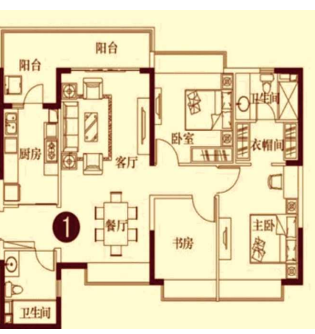
中海奥龙观邸

约195㎡ 四室两厅户型鉴赏 ●典雅方正布局,南北自然通透,动静考究分区,流线宜人顺畅。●入户玄关缓冲外部与居室的空间过渡,实现多重功能收储与艺术品位的完美结合。●5米超大开间客厅,坐拥大尺度阳台,远观漫山浩瀚景色,近赏别墅区英伦皇家园林。●4米宽南向主卧依次串联步入式衣帽间、主卫,紧邻书房,尽享别墅级奢华格局。●厨房取、洗、切、烧流畅功能动线,各类电器与橱柜人性化设计,愉悦轻松烹饪。



恒大城

恒大城整体户型方正有制,紧凑合理,尽显尊贵宜居之美。功能分区合理,实现动静、公私、卫浴、干湿四大分区。南北通透,厅、卧、厨、卫均有很好的采光和通风效果,主卧室270°观景飘窗设计,体现高雅风情,让美景触手可及。厨房配有独立工人房,彰显业主高贵身份,6.4米超宽观景阳台,让园林景观一收眼底



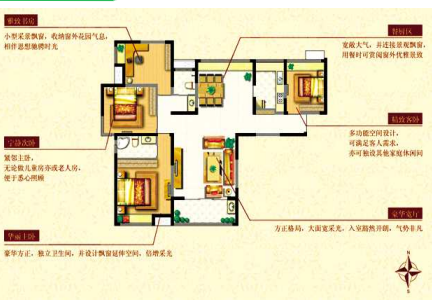
绿地新里卢浮公馆

创新经典三房,户型方正舒适,南北通透,动静分区合理,于细节处彰显品质。餐客一体,客厅外接景观阳台,阔朗空间延伸主人尊贵气度。多重卧室景观飘窗,全明厨房,实用性强,亦有非凡品味。主卧独立套房,专属卫浴,舒适、奢华的主人空间无可挑剔。



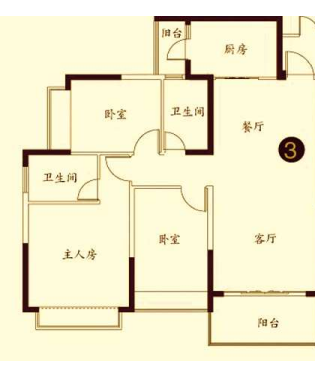
保利花园

该户型整体设计紧凑实用,在保障舒适尺度同时,有效减少空间浪费;多空间设计,四室格局,适合大家庭共享天伦时光;景观阳台、飘窗设计,将成熟花园的景观充分引入室内,清新通透,自然舒畅。



恒大名都

卧室、次卧室带风情飘窗,270°景观视角,园区景观尽收眼底。采用全明设计,厅、卧、厨、卫均有很好的采光、通风效果。客厅连接宽景大阳台,视野开阔,怡然自得。明厨明卫,尽享舒适家居生活。



蓝石大溪地

169-174平方米 花园洋房 四室两厅两卫 此户型内部结构与空间规整有序,南北通透。入户花园方便实用,可根据主人不同需要进行功能化设置。三卧朝南,主卧尺寸舒适,配备独立洗手间。客厅与餐厅一体化设计,延伸空间感,并与东向阳台相连,无论是会客还是就餐,都保证了视野上的景观可达性。四室双卫的居室配备,充分满足三代家庭结构成员的不同需求,各功能空间精细考量,尺度舒适,在保证整体连续性的同时,使各个家庭成员在彼此尊重隐私的基础上,共同畅享天伦之乐。

