

置业要 放眼区域未来发展

2020年,看看济南啥模样

城市和区域的未来发展直接影响到你住所的价值。所以置业不光要考虑小环境,也要关注大规划。按照新一轮修编并获原则通过的济南市城市总体规划,预计到2020年济南中心城市人口规模将达到430万人左右,中心城建设用地规模410平方公里左右。按照《济南市城市总体规划(2006年—2020年)》,到2020年,济南市将全面实现小康居住目标,人均住宅建筑面积达到39平方米,城市低收入家庭人均住宅保障面积不低于23.5平方米,住宅建筑总面积将达到13000万平方米左右。

◆中心“一城两区”

规划提出,中心城建设用地集中在北部黄河和南部山区之间的适宜建设区域,用地发展方向在现状城区用地的基础上,主要向东西两翼拓展。规划范围向东扩展至市区边界,向西南扩展至长清城区。

根据规划,中心城空间结构为“一城两区”。“一城”为主城区,“两区”为西部城区和东部城区。主城区为玉符河以东、绕城高速公路东环线以西、黄河与南部山体之间地区;西部城区为玉符河以西地区;东部城区为绕城高速公路东环线以东地区。主城区与西部城区、东部城区之间以绿色空间相隔离。

根据近期规划,济南将推动“一城六片”,即古城和商埠区、大学园博片区、西客站片区、滨河片区、奥体文博片区、贤文汉峪片区和唐冶章锦片区等重点片区建设。

◆地铁轻轨同发展

在2011年的两会上,在与人大代表面对面答复中,济南市规划局相关人士表示,目

前济南市正在开展轨道交通相关编制工作,“轨道交通的线网规划已基本完成,不久前进行了专家论证,目前正在进行轨道交通配套设施的规划编制工作。根据规划,济南市规划建设7条轨道交通线路,其中,经十路轨道交通规划采用浅埋式地铁的方式。”而在刚刚通过的“十二五”规划中,更是提出:推进城市快速轨道交通规划建设,尽快开工建设50公里轨道交通线路,初步构建城市轨道交通的基本框架。

◆置业长宜放眼量

城市和区域的未来发展直接影响到你住所的价值。所以置业不光要考虑小环境,也要关注大规划。比如现在感觉偏远荒凉的地方,按照城市发展规划可能是一个新兴的充满潜力的区域。这样的区域目前地价房价都较低,是经济实力不是很强大的市民可以考虑投资置业的地方。比如现在道路不通畅的地方,未来可能地铁、轻轨要通过,可能一下子就会便利起来。当然,长远规划和目前居住舒适度要综合考虑,根据自己的需要选择合适的居所。

(综合)

我的大宅情愫

家在我心中一定是大而热闹的。记忆深处有一幅永远抹不去的画面:两排组成倒“L”形的青砖大瓦房,和半圈一人高的院墙,共同围成了一方大大的院子,石榴树、枣树、槐树不规则的散落在院子里,夕阳的余辉洒在房子上、老树上、院子里,为他们裹上了一层金色的光晕。这一切随着时光的雕琢,愈发的静谧与安详。那是我的老家,生活了16年的地方,如今里面仍然住着我的爷爷奶奶。

爷爷奶奶生了五个儿子,每家又有两个孩子,全都聚在一起生活,十几口子人呀,蒸馒头要和几大盆的面,下饺子要下好几锅,一家人的日子过得热热闹闹。

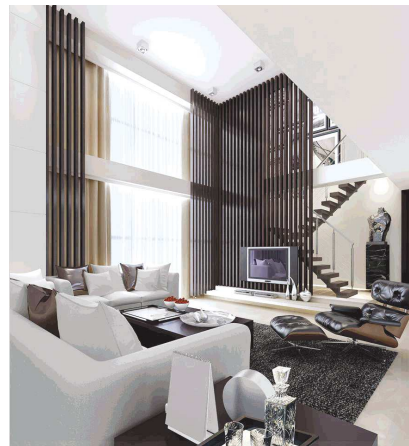
后来带着对家的留恋和抹不去的记忆,来到这座城市读书求学;再之后,毕业了、留在这里了、要结婚了。住惯了宽敞自由的带院大房子,城市里的楼房像极了鸽子笼。但是囊中羞涩的我们,所能支付的也就是一个小小的“鸽子笼”做婚房。2万多元的首付之后,我们拥有了一个60多平米的阁楼小家。

有了房子就算是有了家,终于在这个城市中扎下了根。但是始终小家的甜蜜并不能替代心底对大家的渴望:拥挤狭窄的空间里,客厅只能摆一个双人沙发,卧室能被一张2米宽的床填满,一不留心阁楼房顶的底部经常能把头碰的头晕目眩。对老家那种自由宽广的生活越加留恋。

及至有一次陪朋友买房,参观了一套180多平米的大房子样板间,家的轮廓、奋斗的目标终于清晰了,从此也爱上了大户型:入户花园里飘着幽幽的花香;宽大明亮的落地窗后面是阔绰的大客厅;带卫生间的主卧室连着一间淡紫色的衣帽间和观景阳台,阳光透过窗户后

面的纱幔落在宽大的双人床上;中西结合的厨房连着布置的整洁雅致的餐厅,餐厅大到可以邀十几位朋友聚餐;还有阳光书房、淡雅的茶室……极大程度地符合了心中那个家的记忆。

2009年,听着曾轶可的“最好的那个天使,我最熟悉的字是你的名字,我们会有大大的房子,你会送我一首小



诗。”终于住进了140平米的房子,三室一厅,三代同堂,可以有了孩子的空间,老人可以一起生活。搬家,从小房到大房,喜悦之情难掩。

但是刻在脑海里的童年的那个家依然清亮:这辈子,希望能有一个更大的房子,最好有一方院子,可以给宝贝一间独立的琴室,可以给老公一间明亮的书房,可以给老人一方种花草的地方,可以给自己一间大大的衣帽间,可以留出亲朋好友常聚的空间……

与大户型相恋,此生不变的约定。
(楼市记者 杨会想)

大户型看楼车周六发车

发车时间: 周六(5月28日)
 发车地点: 经十路大众报业集团院内
 报名电话: 85196382、85196176

“三套房”被打击,“二套房”被抑制,严厉的限购政策出台,迫使投资者离场,市场上的刚性需求客户群体的置业观也在发生着变化。“终极置业”成为目前一种消费心理的主流,130平米以上大户型及别墅产品,成为新的置业方向。一生一宅一世界,在宏观调控下展现居住之美。

“终极置业”,它不仅是一种置业主张,更是一种消费观念的更新,而且这种置业观念已经渗透到年轻的购房群体中。

一生·一宅·一世界。

限购无期限“终极置业”正当时

搜寻省城大户型房源

主办: 齐鲁晚报 特别支持: 大溪地

看楼车5月28日周六上午8:00准时发车,
地点: 济南市经十路16122号大众日报社经管大厦
报名电话: 85196382/6176