

A股“六连跌”创纪录

市场神经脆弱，持币仍是首选

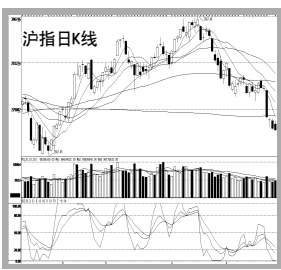
周四，A股市场连续第六个交易日下跌，创近11个月以来的最长连续下跌天数纪录。上证指数收于近四个月以来的新低。资金面回暖一度推动大盘显著回升，但失去信心的投资者随即冲高回落，最终打击股市扭头回落。

上证指数收市报2736.53点，为自今年1月27日以来的收市新低；两市成交1532亿元，较周三放大近半成。另外，中小板指收市跌1.09%，创业板指跌1.36%。

根据大智慧超赢资金流向统计显示，大盘资金昨天净流出34亿。个股资金流入前五名分别是三爱富、维多股份、神马股份、广发证券、新五丰。从行业来看，家电、医药生物、造纸印刷、计算机、电力设备与新能源等行业领涨大盘，另外，农林牧渔、银行、非银行金融、食品饮料、石油化工仍逆势走高。

近期大幅下跌的银行股及券商股均重获买盘支持，广发证券劲升逾5%，招商银行证券涨逾3%，而华夏银行和工商银行、建设银行等均涨逾1%。但大盘表现低迷，中小板个股中航光电、三维工程封住跌停；周三上市的三只创业板新股也遭受重创，金运激光、科大智能均几乎跌停，银禧科技跌近9%，其中科大智能和银禧科技均已跌破发行价。

另外，部分超跌股出现反弹，但同时不少中小盘股出现大幅破位走势，说明目前市场整体是以游资主导的



短炒行情，风险依然较大。后市股指短线仍将延续寻底过程，赚钱效应匮乏。操作上，持币仍是第一选择。

(本报综合整理)

两大信号值得警惕

的背离说明多空分歧依然加大，空头并没有撤离反而继续加仓，后市再次大跌后才能见底。

对于昨日活跃的农业和化工板块，世基投资罗燕萍分析认为，目前农业板块主要是游资热钱在介入，基金方面并未有大规模出手的迹象。因此，上涨行情都是短线性质，抢反弹的参与者要快进快出。目前尿素、磷化工、环氧丙烷等化工股的超跌反弹看似迅猛，但也可能蕴含着被套资

金自救出逃的风险。在大盘并未表现出稳定见底的情况下盲目跟进，无异于刀口舔血。

对于大盘将何时会止跌回升，罗燕萍指出，目前下档支撑位已移至1月24日的调整低点2661点。如果不能在该点位上方止跌，则可能还会创下本轮调整的新低。预计周五会维持小箱体震荡格局。操作上，还是要把“以防万一”，下周如果大盘再创新低，现在的强势股也将扛不住。

(东方)

震荡市保本王者归来 南方保本今起发售

A股震荡调整，保住本金尤为重要。5月27日起，基金业保本“王牌”——南方旗下第三只保本基金——南方保本在农、工、建、招、交等银行和券点发行，募集规模上限为50亿元。鉴于南方基金丰富的保本基金管理经验及旗下两只保本基金优秀业绩，该基金有望刷新今年保本基金41亿元的最大首募规模。

保本基金呈现“弱市抗跌，牛市能涨”特性。2005年，沪指跌8.33%，而保本基金收益率9.27%，南方避险高达12.48%排第一；2008年，股市暴跌，保本基金跌幅相对较小；在去年震荡市中，股基跌2.44%，保本基金上涨4.4%。在2006、2007和2009年牛市中，保本基金收益分别是64.34%、64.95%和13.90%。其中，2003年6月成立的南方避险基金在两个完整保本周期中，收益率分别高达45.31%和94.89%。

冷眼看市

截至昨日，K线上已收出“六连阴”的杀跌形态，包括2个假阳星。

广州万隆认为，盘面上出现的两大信号值得投资者警惕：一是，经过尾盘杀跌，大盘的5日线已经与年线形成死叉，如果周五不能用大涨来化解的话，股指将会受其压制继续向下寻底。二是，周三期指合约尾盘大涨后市场预期其拉起大盘，但昨日期指合约也创新低，并且持仓量却创出历史新高达35017手，如此

钱途漫步

不同的市场就如形形色色的人，他们的背景、认知态度以及信息传递速度各不相同，从而演化出不同的市场特征。比如，过去30年间，消费一直是美国经济的主导力量，这使得美国市场呈现出消费的稳定特征，正如巴菲特多年投资可口可乐的成功案例所证明的那样；而中国经济过去30年的关键词是“投资”，产周期的周而复始以及政策的叠加中行进，也使得中国证券市场呈现出高波动和高成长性的特征。

即使不考虑国家差异，沪深A股也存在着微观结构的不同，从而导致风格差异。截至4月底，上证180指

基准指数“因市场而变”

数成份股覆盖了沪市75%的流通市值；但深市同样指标选取前180只成份股，其覆盖比例却不足60%。值得注意的是，五年前的差异远没有这么悬殊。2006年底，上证180指数流通市值覆盖率是58%，而深100指数当时的流通市值覆盖率也超过50%。

深市自2006年和2009年分别设立中小板和创业板以来，市场结构发生了较大变化。截至今年4月，自2002年以来，深圳主板上市公司家数由509家下降到472家；而中小板公司已达580家，超过了深圳主板公司家数，而创业板公司已达218家。预计年底，中小板和

创业板公司家数将接近主板的2倍。

从指数设计角度来说，针对特定市场的结构，不断推出新的具有全市场代表性的指数，才能满足投资者的配置要求。在诸多规模指数中，新推的深证300指数就是一个能恰当代表深圳全市场特点的基准指数，其风格特征和市场表现有望接近深100指数，再续深市辉煌。

(华安基金)

迎“六一”传爱心 长信“启明灯”资助学生

去年以来，长信基金发起“启明灯”公益活动，旨在关注和解决西南边远山区教育和师资问题。为迎接儿童节的到来，长信基金特开展“启明灯”助学基金资助学生的慰问活动，给云南沧源县上龙乃小学的学生寄去学习用品，传达来自长信基金全体员工真诚的祝福和激励的话语。

华富基金首推“红色”基金文化

近来，华富基金深入革命老区，展开了以“红色财富”为主题的理财长征路“北斗星”活动。此类活动不仅在基金业中位居首例，同时也开启了西部投资者的教育先河。“北斗星”活动将持续半年多，途经赣、贵、湘、桂、川、甘、陕等省份。5月25日起，活动已经进入贵州省。

5月26日上证综指
 开盘2755.39 最高2764.89
 最低2734.54 收盘2736.53
 下跌5.21点 成交935.21亿

沪股(600000-600050)

代码	简称	收盘	涨幅%	简评
60000	浦发银行	13.65	0.37	仍有较大回落空间
60001	白云机场	8.14	-0.01	空方主动抛盘,不乐观
60005	宝钢股份	4.21	0.00	多方无招架之力
60006	东风汽车	4.58	0.00	仍有较大回落空间

60007	中国国贸	9.22	-1.50	仍有大幅回落空间
60008	首创股份	6.10	-0.16	回调空间较大
60009	上海机场	13.52	0.00	继续等待补涨
60010	包钢股份	7.02	-1.13	下跌空间较大,高位
60011	华能国际	5.73	-1.72	调整趋势明显
60012	皖通高速	5.66	0.00	下跌空间较大,高位
60015	华夏银行	11.94	1.53	仍将维持调整
60016	民生银行	0.0	0.00	停牌
60017	招商局	4.16	2.72	后市有补涨机会
60018	上港集团	3.88	0.26	多方无招架之力
60019	宝钢股份	6.33	-0.16	回调空间较大
60020	中原高速	3.47	0.00	空方强势,暂时难好转
60021	上海电力	5.55	3.35	上行可能性较大
60022	浙商银行	4.80	-2.54	空方行情,跌跌不休
60025	浦发银行	8.78	-0.58	下跌空间较大,高位
60027	华电国际	3.74	1.08	空方行情,跌跌不休
60028	中国石化	8.00	-0.12	仍有较大回落空间

60029 南方航空 7.48 -0.13 下跌空间较大 注意风险

60030 中信证券 12.83 1.55 继续看好

60031 三一重工 16.16 -0.80 下跌趋势明显 出现观望

60033 捷成高速 3.39 0.00 空方主动抛盘 不乐观

60035 楚天高速 4.97 -0.40 下跌空间较大 注意风险

60036 招商银行 13.59 0.00 下跌空间较大 高位

60037 歌华有线 11.12 0.09 多方无招架之力

60038 鲁银黄金 22.81 -0.44 下跌趋势明显 出现观望

60039 四川路桥 0.0 0.00 停牌

60048 保利地产 9.74 -1.02 多方无招架之力

60050 中国联通 5.45 -0.36 下跌空间较大 高位

下转A板块版面中缝

本版建议 仅供参考

个股数据来源来源于 山东神光期货明星Level-2

昨日主力增减仓板块及个股

板块	增仓比	增仓金额(亿)	资金流入主要个股
酿酒食品	0.06%	0.997	维维股份、大江股份、三元股份
农林牧渔	0.05%	0.960	新五丰、大康牧业、隆平高科
券商	0.01%	0.101	广发证券、中信证券、中国中期

板块	减仓比	减仓金额(亿)	资金流出主要个股
医药	-0.06%	-4.065	迪康药业、康美药业、同仁堂
有色金属	-0.02%	-2.590	包钢稀土、中色股份、锌业股份
机械	-0.04%	-2.498	江淮动力、三一重工、中联重科
建材	-0.10%	-2.270	成霖股份、洛阳玻璃、大元股份
工程建筑	-0.06%	-2.250	中国建筑、海油工程、中国铁建

昨日主力增仓前15名

代码	名称	流通股(万股)	净买入占流通股
600242	中昌海运	10423	5.168%
600745	中航股份	9366	3.361%
600975	新五丰	48028	2.547%
600615	丰华股份	18598	2.029%
600726	华电能源	72058	1.594%
600568	中珠控股	8547	1.364%
600695	大江股份	32957	1.348%
600810	神马股份	44228	0.966%
600621	上海金陵	52408	0.875%
600636	三爱富	34723	0.852%
600300	维维股份	167200	0.847%
600719	大连热电	20230	0.844%
600767	运盛实业	34091	0.802%
600758	红阳能源	11441	0.646%
600731	湖南海利	25508	0.542%

昨日主力减仓前15名

代码	名称	流通股(万股)	净卖出占流通股
600225	天津松江	16227	2.029%
600466	迪康药业	43901	1.855%
600876	洛阳玻璃	25002	1.309%
600273	华芳纺织	31500	1.093%
600656	ST万源	10666	1.074%
600172	黄河旋风	25100	0.819%
600797	浙大网新	81304	0.777%
600069	银鸽投资	66180	0.768%
600167	联美控股	21100	0.713%
600146	大元股份	20000	0.698%
601118	海南橡胶	78600	0.601%
600145	*ST四维	23298	0.577%
600063	皖维高新	36808	0.555%
601233	桐昆股份	9600	0.542%
600821	津劝业	41627	0.529%

数据来源自大智慧新一代(Level-2)

11股市实战擂台赛 第三期(5月31日—6月30日) **第18天战报**

同期大盘涨幅:沪综指-6.0% 深成指-6.35%
 0531-89096315 报名热线

选手	市值	现金	总资产	初始资产	收益率	排名
半闲散人	68724元	668元	6.94万	6.61万	4.99%	7

持股不变 赛前买入的4700股(300027)华谊兄弟,昨收14.48元。

选手	市值	现金	总资产	初始资产	收益率	排名
潜伏	142447元	135元	14.30万	14.01万	2.07%	2

当日操作 10.87元买入南宁百货1000股, 10.94元买入南宁百货4500股。23.172元卖出双龙股份2600股。

持仓	代码	简称	数量	买入日期	买入均价	收盘价
	600712	南宁百货	5500股	5月26日	10.93元	10.84元
	300108	双龙股份	3600股	5月26日	22.90元	22.97元

选手	市值	现金	总资产	初始资产	收益率	排名
规矩守信	0元	90465元	9.04万	9.04万	0.00%	3

选手	市值	现金	总资产	初始资产	收益率	排名
李苹	44778元	47279元	9.20万	9.26万	-0.64%	4

持股不变 赛前买入的1股(000732)ST三农,昨收8.83元; 赛前买入的7400股(000605)ST珠江,昨收8.04元。

其他选手战况: 第5名宁静-1.64%; 第6名银地庄稼-1.74%; 第7名三人行昨日转入1.2万元, 摊薄后收益为-2.07%; 第8名涨停侠-2.78%; 第9名佳辉暖气-5.59%; 第10名阳光-5.62%; 第11名鹰追-7.52%; 第12名夏天-9.57%; 第13名说到做到-10.61%; 第14名大雁-11.80%; 第15名满仓红-12.94%; 第16名专一-16.10%; 第17名股东牛仔-16.18%; 第18名那风微微-17.61%; 第19名海河-20.43%。

今日上市新股概况

代码	简称	主营业务	本次上市	发行价	发行市盈率	机构定位(元)
601699	鹿港科技	纺织面料	4240万股	10.00元	25.00倍	10.80-13.75
002583	海能达	无线通信	5600万股	19.90元	52.37倍	16.50-26.97

一语中的

今日交易提示: ◎*ST北人简称变更为ST北人 ◎东方金钰1761万股股改限售股解禁 ◎*ST兰光10送1.35,神创股份10转10派1.5元.蓝帆股份10转5派2元,以上为股权登记

合作投资: ◎中金黄金拟投资3.37亿扩建生产规模 ◎海南橡胶收购泰国拟上市橡胶公司泰华树胶25% ◎外高桥20亿打造森兰商务区 ◎唐山港拟出资约8330万联手中远物流流基地 ◎达华智能2500万元认购代码已达51%股权 ◎天马精工大股东天马集团近期收购了一家光气公司,有可能获得注入 ◎凯恩股份投资1280万参股浙江龙游义商村镇银行 ◎紫金矿业9350万元受让金冶业46.5%股权 ◎世茂股份17亿竞得济南一地块 ◎宁波海运2500万美元购置1艘7.5万吨级二手散货轮

定向增发: ◎滨化股份拟18.27元/股定向增发1亿股 ◎中钢天源拟

以18.62元/股的价格定向增发1600万股 ◎景兴纸业定向增发1.6亿股获准 ◎莱茵置业定向增发方案撤销

重组: ◎广钢股份重组置出钢铁资产,置入电梯相关资产,将发力高端LED产业 ◎鄂武商、中百集团、武汉中商大股东武商联手筹划三公司重组拟引入联想控股,三公司大股东武商联手起诉泰系举牌 ◎ST东源因资产重组昨起停牌

其他: ◎包钢稀土拟建稀土交易所获批准 ◎黑猫股份即黑猫炭黑4万吨/年湿法炭黑生产线投产,预计增加年收入约5亿 ◎*ST西轴776万历史欠税有可能豁免 ◎ST金化违规担保责任人被重罚 ◎深康佳A参股公司瑞丰光电IPO获批 ◎特变电工投资百亿的特变新疆硅业光伏产业循环经济建设项目获批 ◎动力源股权激励计划泡汤,回购并注销9.5万股 ◎云南盐化清洁生产示范项目获800万元专项补助

如何在高通胀下把握投资机遇?

明星基金经理蒋峰周日答疑

南方基金公司旗下保本基金在投资者中拥有较好的口碑，南方避险、南方恒元几只保本基金的业绩一直为投资者所认可，基金经理蒋峰仿佛已经成为保本基金的“代言人”。

自2007年加入南方基金，蒋峰就开始管理南方避险保本基金，2008年11月又开始管理南方恒元保本基金。他所管理的基金都拥有较好收益，不仅实现了保本，也跑赢了通货膨胀水平。天相投顾数据显示，南方恒元自2008年11月份成立以来，年化收益率达13.5%，对于低风险投资

者来说极具吸引力。自蒋峰管理南方避险基金以来，该基金每年年化收益达7%至8%，同样跑赢了通货膨胀。

5月27日南方保本基金首发，限量发售50亿。“保本不意味着低收益，我们的目标是在，在风险可控的前提下给低风险投资者有竞争力的收益率。”基金经理蒋峰坦言，给投资者创造出有竞争力的收益率，是他投资最大的动力。

本周日，招商银行济南分行邀请“保本专家”蒋峰亲自授课，与济南的投资者分享在目前市场环境下的投

投资策略。据了解，广大投资者可以免费参与本次讲座，因场地有限需要前往招商银

行济南各网点领取门票，凭票入场。赠送门票有限，先到先得。

招行济南分行营业网点

银行网点	理财热线	济南洪楼支行	0531-88119682
分行财富管理中心	0531-81776888	济南经三路支行	0531-83188900
分行营业部	0531-86126363	济南阳光新路支行	0531-89600011
济南济大路支行	0531-82761226	济南泉城路支行	0531-81778188
济南解放路支行	0531-81395689	济南朝山街支行	0531-81776826
济南经七路支行	0531-88057619	济南玉函路支行	0531-82091076
济南和平路支行	0531-88553230	济南天桥支行	0531-81319188
济南开元支行	0531-85599690	济南华龙路支行	0531-66896090
济南东门支行	0531-86590560	烟台分行营业部	0535-6636121
济南经十路支行	0531-82068126	潍坊分行营业部	0536-8582288
济南槐荫支行	0531-87961500	临沂分行营业部	0539-8968988

“蓝”“黄”经济区前景诱人 多家银行扎堆“抢滩”东营

本报讯 作为黄三角高效生态经济区和半岛蓝色经济区的重叠城市，东营成了近两年来多家银行拼抢的战略要地。昨天上午，交通银行东营分行隆重开业，这是继华夏、招商等银行之后，又一家抢滩东营的银行。

交行山东省分行行长王锋在致辞中表示，交行之所以选择东营增设经营机构，就是看中了东营的经济实力、未来发展潜力和良好的金融生态及投资环境。东营分行是交行在山东开办的第七家省辖分行，将充分发挥交行“全牌照”的经营优势，突出财富管理特色，主动融入东营，服务东营，支援当地经济建设。

伴随着黄河三角洲高效生态经济区和山东半岛蓝色经济区建设先后列入国家发展战略，近两年以来华夏银行、招商银行等近十家银行企业入驻东营，开门迎客，紧抓两大战略带来的商机。

“这么多银行来东营，受益最大的将是当地的市民和企业。”一位当地金融行业人士认为，银行业间的竞争加剧，势必要求各家银行为当地客户提供更好的服务，带来更多的便利。

(财金记者 程立龙)