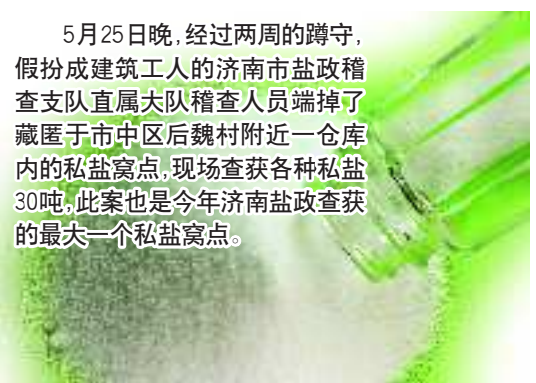


# 盐政人员假扮建筑工潜伏两周 搅拌站旁仓库内查获私盐30吨

# 私盐窝点现形记

文/片 本报记者 尉伟



5月25日晚,经过两周的蹲守,假扮成建筑工人的济南市盐政稽查支队直属大队稽查人员端掉了藏匿于市中区后魏村附近一仓库内的私盐窝点,现场查获各种私盐30吨,此案也是今年济南盐政查获的最大一个私盐窝点。

## 狡猾:每次交易后都换手机卡

2011年3月中旬,济南市盐政稽查支队执法人员通过市场检查发现在市中区后魏村附近一个叫张丽(化名)的女子在贩卖私盐。

张丽,今年三十来岁,和丈夫在段店附近经营副食品、调料等。一年前,张丽曾因非法购销盐产品而被济南盐政部门行政处罚过。如今,她又重回老路。

“为了逃避打击,她十分狡猾。”济南市盐政稽查支队祝鲁红支队长告诉记者,张丽每次与客户交易私盐后,都会将手机卡换掉,让对方难以与她联系,“而再来货后,她又会根据掌握的客户电话与对方联系”。

## 侦察:假扮搅拌站建筑工人

经过济南市盐政稽查支队稽查人员的努力,他们最终确定张丽藏匿私盐的仓库可能在后魏村附近一搅拌站旁。不过,为了摸清该仓库的具体位置以及张丽等人取货规律,稽查人员费尽周折。

该仓库所在大院藏身山沟,与一搅拌站相邻。平时出入的都是住在该院的居民,搅拌站的工人以及铲车,外来车辆和人员一出现,就十分扎眼。为防止打草惊蛇,济南市盐政稽查支队稽查人员就装扮

成搅拌站的建筑工人靠近大院,并确定了该私盐仓库的具体位置。“仓库有两道门,每道门从门锁到门缝都用黑胶皮封盖。”祝鲁红支队长说,从外面根本看不出里面装的是什么东西,更别说周围居民了。



盐贩子(左)正在配合执法人员取样。

## 潜伏:每小时换一次人

白天,济南市盐政稽查人员是“建筑工人”,晚上,他们就趴在搅拌站的石山中彻夜“潜伏”。“除此,我们还设了俩点。”祝鲁红支队长说,距离私

盐仓库所在的大院约200米外有一居民院,是去仓库的必经之路,一路稽查人员藏身在此;另一组稽查人员则藏身于仓库南边墓地的小树林中,“一般我们一小时换一次人”。

经过近两周的夜间“潜伏”,稽查人员摸清了涉盐嫌疑人的作案规律:“他们一般都是晚上7点到9点之间开着银灰色面包车来此拉盐,每晚两三趟,每趟三百斤到一千斤不等。”

## 收网:百平米仓库藏盐30吨

5月25日晚上8点半,这辆银灰色面包车像往常一样驶入大院,车上一男子将院门反锁。十余分钟后,当院门再度打开时,银灰色面包车拉着八百多斤私盐准备离去时,盐政

人员围了上去,将张丽等人赃俱获。而那个一百平米大小的仓库内,堆放着各种编织袋,有的没有标识,有的标着“化肥、饲料、红糖”等字样。

“里面全是私盐,每袋50公斤。”祝鲁红支队长说,经清点,各种私盐共计30吨左右。除此,稽查人员还在仓库内查获了假冒某品牌食盐的包装箱112个和包装袋1000多个。



查获的私盐有30吨之多。

## 获利:私盐最多可获利三倍

面对济南市盐政稽查人员,张丽交代:今年3月份抢盐风让她看到了发财的机会,当时她从外地购进了二十多吨三无盐,进价每吨七百多元,而她最高能卖到2400多元。随后,尝到甜头的张丽又分别于5月6日、5月14日两次从外地购进私盐藏匿于该仓库。没

想到,她刚开始销售就被济南盐政的稽查人员抓个正着。下午6点,稽查人员顺藤摸瓜,又端掉了张丽等人设在段店立交桥附近的一处私盐成品藏匿点,当场又查获准备冒充食盐销售的私盐2吨多。目前,此案仍在进一步调查审理中。

祝鲁红提醒:广大市民如发现私盐、劣质盐、工业盐充当食盐销售,危害百姓安全的,一经发现请及时向盐务部门举报,举报有奖。举报电话:86014654; 67751598。邮箱举报:jnyy09@126.com

# 创维酷开智能3D本周末放价大酬宾

据悉,5月26日(5月28-29日)彩电领导品牌创维集团率先发起酷开智能3D电视放价大酬宾活动,以更大力度的优惠,助力推进酷开智能3D普及,让普通老百姓都能提前享受40英寸的多媒体娱乐享受。

**Android版酷开智能3D领跑市场**  
据介绍,Android版酷开智能3D,是智能3D引领变革,全球领先搭载Android操作系统,支持全网浏览,网页视频点播,下载安装第三方应用程序及智能操控等,同时采用“不闪的3D”新一代技术,大屏呈现立体设计,更便利的酷开3D视界。

创维智能3D电视使用的Android浏览器与电脑上浏览器一样,英国斯考网页浏览,全兼容,全面兼容HTML5、FLASH10.1等网页协议,支持高清直播、土豆、新浪、优酷等网络视频,还可以通过手机、平板电脑等电子设备遥控电视。

与大多数智能电视产品不同的是,创维E95系列不仅可以全屏兼容手机、电视、平板电脑等Android智能平台,并可自主安装(卸载)第三方程序,此外还支持在操作系统升级。

除此之外,E95系列还兼容开3D U、魔兽运动平台、王者荣耀、飞行、跑酷等众多实用功能于一身,为市面上市绝无仅有的完美融合。

**酷开智能3D普及先锋**  
全新一代不同的3D E95系列,采用新一代不同的3D技术,彻底颠覆3D电视玩法,开创酷开3D时代,普通3D

电视基于快门式成像原理,观看普通3D电视需佩戴每秒刷新60次快门式眼镜,若在观看时看3D眼镜会有明显的闪烁感,产生的视觉疲劳伤害眼睛,同时,普通3D电视信号和4D眼镜可在信号干扰、不同步等现象,会导致进入左右视区产生视觉障碍。酷开智能3D基于偏光成像原理开发,彻底解决了观看普通3D电视眩晕、重影、亮度低、视高小、眼睛疲劳等诸般问题,是真正值得消费者购买的新一代酷开3D电视。

**智能3D时代,创维再度领先**  
作为中国彩电领导品牌,创维力求在电视液流科技树立最新标准。刘宏伟表示,智能平台产品开发是创维电视2011年与3D普及战略同等重要的战略举措。本次推出打头阵的E95系列是酷开智能3D Android版的首款产品,创维年内计划推出至少3大核心系列来形成强大的产品线。

刘宏伟“智能”应用放在了一个更高的应用层面。“创维力求实现从国家层面控制的智能网控未来”,刘宏伟表示Android操作系统的运用,便利的居家各类多媒体设备通过互联网连接酷开智能3D上,形成家庭多媒体管理、控制娱乐中心,这具有划时代的意义。

了解了这些您是不是对创维的酷开智能3D电视所带来的智能体验充满了向往,那如果这样的智能电视正好是创维生产和销售点,赶紧到各大卖场去购买吧!本次放价大酬宾活动仅限5月28-5月29两天,请到济南市各大卖场,赶快抢购吧!

**Skyworth 创维 酷开智能3D**

买电视,不比不知道! 5月28-29日放价大酬宾

**不比不知道! 5月28-29日放价大酬宾**

- 酷开E95系列: 40英寸LED背光液晶电视
- 酷开E96系列: 42英寸LED背光液晶电视
- 酷开E97系列: 46英寸LED背光液晶电视
- 酷开E98系列: 50英寸LED背光液晶电视
- 酷开E99系列: 55英寸LED背光液晶电视