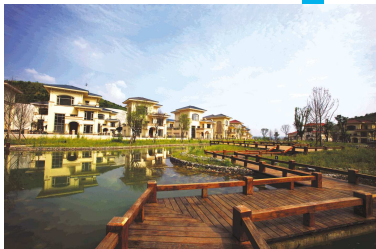


住宅、别墅、商业、写字楼百花齐放

缤纷楼市活动“唱主角”



纵观6月楼市，各色活动接连上演。除正常节点项目开盘外，产品发布会、爱心捐款、管理论坛、周易解读等楼市活动花样百出，为风声紧急下的楼市平添一抹跃动色彩。



住宅商业齐面世

位于雪野风景区的恒大金碧天下掀起旅游度假置业高潮。双拼别墅主力户型245平米以上，6488元/平米起，花园洋房依内湖而建，起价3480元/平米，送1500元/平米豪装。以6000余条精装标准严控每个环节。整体园林景观沿1.2公里环湖私家山道展开，选用百余种珍稀乔灌木构建景观体系，作为山东省休闲娱乐度假中心，项目规划了超五星级酒店、九大中心和两场两世界，为置业者提供国际级的休闲度假区。

记者近日从天鸿万象新天销售处了解到，该项目即将于6月25日盛大开盘，本次力推新品113-140平通透三居，总价70万左右，现预约登记即可享受3万抵5万的优惠政策。新东客站的规划使得万象新天成为最直接的受益者，周边将形成公路、铁路、航空三位一体的立体交通体系。

位于龙奥大厦正东800米处的济高·舜奥华府，抢占奥体片区、高新区中心区以及汉峪片区三大板块交汇之地。区域优势得天独厚、不可复制。山东经济学院、山东行政学院等环伺左右，汉峪片区的规划又将为区域带来诸多中学和小

学，构建完善教育体系，90-300平米大宅定义城市置业新标准。

近日，位于大明湖西南门对面开元广场首层的明珠城城悄然开盘，开盘当日仅仅3个小时，首推商铺即全面售罄。应客户要求，明珠城城加推A区房源。

华强广场总建筑面积达23万平米，集电子专业卖场、高端商务公寓和鼎级写字楼于一体，依托华强集团电子信息产业领航地位，全力打造环渤海首个产业型综合体。华强商务公寓依托近6万^m电子专业卖场规模化以及全电子业态的高辐射力，有效聚合全国各地商家，这为华强商务公寓提供源源不断的租赁客群。据悉华强广场商铺化公寓楼王B栋即将推出。

楼市活动精彩纷呈

6月16日下午，南益·名泉春晓举办了一场主题为“传承宝华街，创领新天桥”的国际新街区解读暨产品发布会活动。此次活动邀请了各界领导与主流媒体，联袂为社会各界讲述了宝华街的发展变迁与先进的城市生活模式——国际新街区，并介绍了项目的规划及

发展。开发商领导表示要把名泉春晓项目打造成一个精品化的国际新街区，让泉城人们享尽一站式的生活体验。同时宣布南益·名泉春晓首批高尚住宅组团——名境VIP客户邀约登记6月17日正式启动！

6月19日，中建地产《周易古经与生活智慧》专场讲座在山东大厦圆满结束。据悉，本次活动共有400多位嘉宾聆听并积极参与了古经与居住智慧的讨论。中建文化广场位于济南市文化东路16号，是集合住宅、公寓、写字楼于一身的臻稀城市综合体项目。另悉，中建文化广场将于6月26日盛大开盘。

6月19日上午，由中齐地产、泰山管理学院联合主办的第37届泰山管理论坛在舜耕会堂顺利举办。中齐地产于2010年进入泰安市场，并取得位于泰山傲徕峰脚下的绝版稀缺地块。定位高端，以别墅为主，名“国山墅”。项目距泰安市政府约500米，西邻泰安市体育中心和未来城市CBD——长城路，背靠泰山傲徕峰，被称为享有国山景观的“中央级别墅区”。项目占地185亩，规划地上建筑面积约11万^m，以别墅为主，包括少量电梯洋房。

近日，港沟街道办事处组织全体机关干部和驻地企业开展了“慈心一日捐”活动。恒

生置地股份有限公司及其他驻地企事业单位代表首先捐款，表达了他们奉献社会、回馈社会的社会责任感。

交房、样板间开放双向对接

6月17日，道通·山水泉城，提前数月迎来盛大交房仪式。据悉整个交房活动从6月17日陆续开始，山水泉城的交房几乎赢得了全部业主的认可。相关问卷统计显示，本次道通·山水泉城交房客户满意度高达95%。目前最新推出的二期锦园，位于山水泉城社区西南方位，户型以90余平米阔绰两室、120平米以上宽大三室为主。

6月18日，中建·瀛园千万级纯中式别墅样板间开启。独具中国神韵的纯中式别墅样板间、悠然阔绰的户型设计，备受市场和高端人群的认可。据了解，仅20余席的“揽湖”组团当日上午即被预定过半。据悉，6月25日，全国围棋甲级联赛将在中建·瀛园倾情上演，马晓春、常昊等围棋国手亲临项目现场，演绎山湖对弈，宅门论棋，诚邀共鉴盛举。

(楼市记者 陈晓翠)

楼市靓影

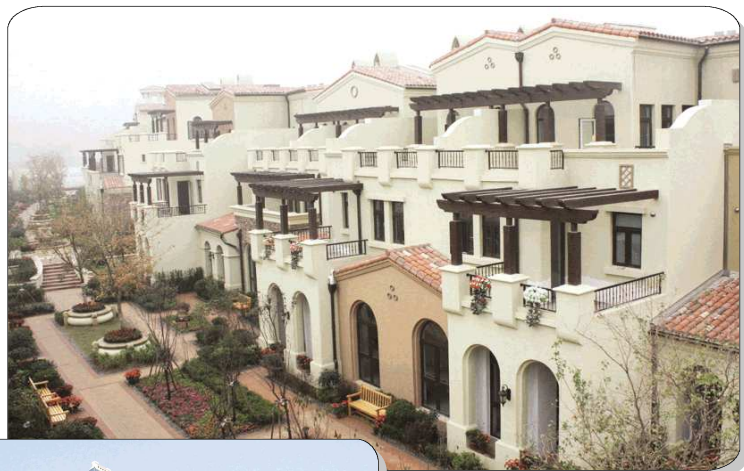
经典外立面赏析



▲蓝石大溪地：地中海风情的西班牙风格。以“岛居生活”为核心理念进行构思，天然湖泊溪流与原生绿植景观围合，融汇西班牙百年建筑艺术精粹与东方禅意精神。

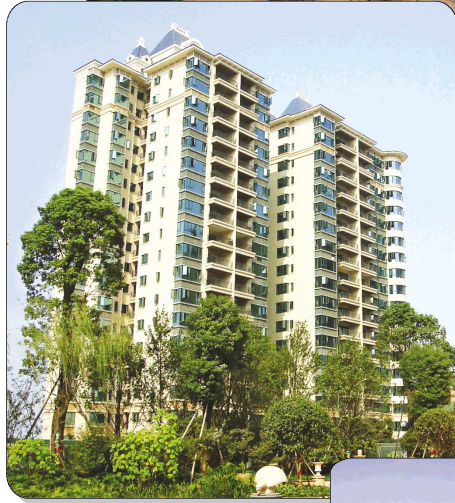
▶保利海德公馆：ART-DECO建筑风格强调建筑物的高耸、挺拔，表达出不断超越的人文精神和力量。通过新颖的造型、艳丽夺目的色彩以及豪华材料的运用，成为一种摩登艺术的符号。

▶翡翠东郡：设计中在深灰色基调下，以单元为单位，在低纯度的红、灰、白色彩间进行变换，里面材质以小面砖为主辅以百叶等不同色彩的搭配。



▲漫山香墅：采用地中海风格中的西班牙建筑风格，红色筒瓦、斜坡屋顶、小拱门、手工抹灰墙体，富于细节的装饰小花、窗台，使整个社区就像童话王国一样色彩斑斓。

◀恒大城：米黄色和灰黄褐色作为主色调，配以“华府绿”镀膜玻璃窗、墨绿色铝合金，住宅外檐的深灰蓝绿色屋面瓦与体现欧式建筑精髓的屋面宝顶完美融合。



▶绿地·国际花都：将ART-DECO建筑风格与本土特色相结合。去除繁琐的线条，使建筑更趋于实用，并保留ART-DECO挺拔的竖向线条，使得建筑看起来简洁大方。同时又注重细部的雕刻，使建筑有其值得回味的地方。

