

周周

# 看房

齐鲁晚报

2012年3月9日  
星期五

D03

今日潍坊

上城国际

上城国际一期洋房销售均价5500元/㎡，高层均价3900元/㎡。上城国际推荐户型为28号和23号楼，28号属于小区轴心观景楼王，前排为六层台地洋房；23号楼推出的69-80平方米两居室独特设计，让更多的人告别蜗居生活！持本报到上城国际接待中心订房可享受总房款2%的优惠。

## 加州·世纪尊品

6号楼均价5000元/㎡，5号楼均价5500元/㎡，总价减2万元，一次性付款再打9.8折，109.65㎡的建筑面积巧妙做成三房，南北通透，全明设计，功能利用率达到最大化。主卧赠送观景飘窗，并且配有私密卫生间。客厅与餐厅自然连接，让空间感自然延伸。



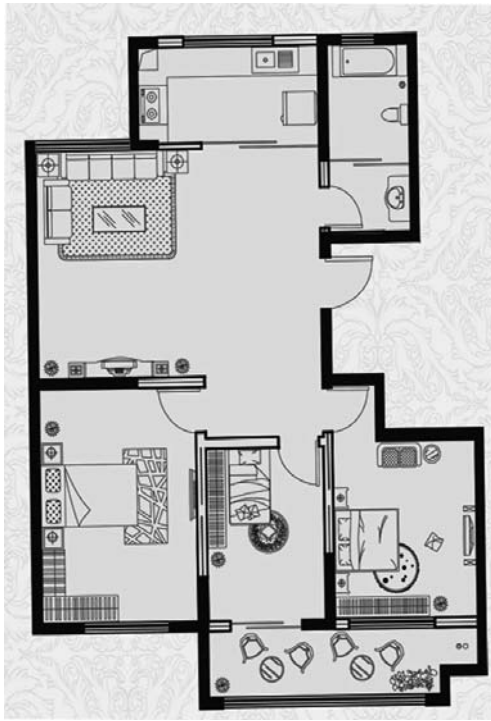
在售四幢11层小高层，均为现房，销售均价4900元/㎡，按揭贷款9.8折优惠，一次性付款9.6折优惠，凭本报在原有优惠的基础上再享5000元/套的优惠。

## 国大·东方天韵



## 星都国际花园

星都国际花园——潍坊西、政中心、天工邸与区府、国税为邻，打造潍城区居住典范！二期星罗阁94—143㎡品质华宅，八月荣耀入住，凭本报订房可享4000元优惠。地址：北官街与彩虹路交汇处。



编辑：周锦江  
组版：曹庆丽

## 奢适尊邸 为您而生

——上城国际新品推介暨红酒品鉴会

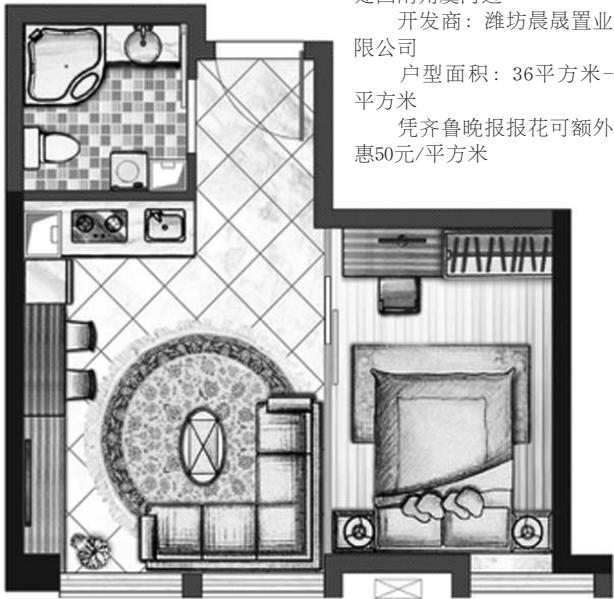


3月3日下午两点，上城国际于金沙大酒店21层贵宾厅举办了“奢适尊邸 为您而生”——上城国际新品推介暨红酒品鉴会。现场观众人头攒动，高贵的模特、欧美爵士乐队一度将活动现场推向高潮。活动当日还邀请了法国品酒师现场互动，详细阐述如何品鉴红酒的小贴士。此外北京土人景观与建筑规划设计研究院设计六所副所长、景观总工程师孔祥斌先生，上海建筑设计研究院副总建筑师、第七设

计所副所长、国家一级注册建筑师、高级建筑师张越先生，第一太平戴维斯物业顾问有限公司天津分公司副总经理苏庆先生三位行业大佬级人物也到现场，一起与现场观众分享了上城国际二期电梯花园洋房、物业及其小区景观等相关信息。在场的观众纷纷对上城国际二期电梯花园洋房表示了浓厚的兴趣，有位姓张的业主表示，改天前往营销中心再挑选一套意向房源。

上城国际二期电梯花园洋房秉承着高品质花园洋房的理念，私属电梯配置大大增强了私密性和尊贵感。二期电梯花园洋房一层将车库与地下庭院完美衔接，大大体现了电梯花园洋房的人性化和便捷性。无论在规划设计还是居住舒适度上，上城国际电梯花园洋房可谓是“潍坊首席花园洋房”。据了解，上城国际花园洋房样板房展示区域，即将在5月上旬开放，可前往上城国际营销中心了解。

## 晨晟世纪公寓



位置：虞河路玄武街交汇处西南角虞河边  
开发商：潍坊晨晟置业有限公司  
户型面积：36平方米-46平方米  
凭齐鲁晚报报花可额外优惠50元/平方米