

证券

财务指标“转正”

17家ST公司有望“摘帽”

随着2011年年报披露的结束,对于财务指标符合要求的ST族来说,“摘帽”成为公司目前考虑的一件大事。而ST零七、ST盛达“摘帽”后股价“一飞冲天”的表现,更是点燃了市场对“摘帽”公司的热情。

据统计,目前A股已有14家尚在交易的ST公司向交易所提出“摘帽”申请,另有3家ST公司的财务指标初步符合“摘帽”要求,合计17家ST公司今年有望“摘帽”。

具体来看,根据统计数据,2011年度净利润为正数的ST公司达到84家,剔除暂停上市公司部分,2011年度扣除非经常性损益后净利润为正数的仅有23家,其中ST金叶、ST罗顿、ST康达尔、ST唐陶、ST建机、ST中农、ST春兰、ST波导、ST申龙、ST渝万里、ST金花、*ST华控、*ST亚太以及*ST南风等14家公司已经向交易所申请“摘帽”,“摘帽”预期

较强烈。此外,去年扣非后依然盈利的ST鲁北、ST金谷源也明确表示将向交易所申请“摘帽”;ST高陶去年成功“摘星”,并且已经连续两年盈利,今年申请“摘帽”成功的可能性也较大。

在前述23家ST公司中,除提及的14家公司外,ST宝诚因净资产为负值而不具备“摘帽”条件。由于公司2011年扣除非经常性损益后的净利润为520.20万元,经交易所批准,ST宝诚不久前刚刚成功“摘星”,但根据所有者权益为负值的有关规定而实施其他特别处理。

财务报告被会计师事务所出具“非标”审计意见也是

ST族“摘帽”的一大障碍。ST金杯相关人士表示,虽然去年扣非后盈利,但公司2011年度财务报告被会计师事务所出具了非标无保留审计意见,公司与交易所沟通后得到回复,目前“摘帽”的可能性不大。

与ST金杯情况相似的还有ST科龙和*ST星美。ST科龙虽然连续多年盈利,但因格林柯尔系坏账准备事项,公司财务报告已经连续数年被审计

链接

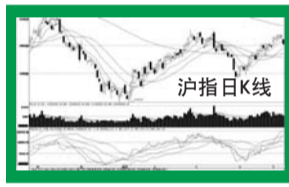
财务“转正”ST股摘帽须过“两关”

一般情况下,财务指标恢复正常公司申请“摘帽”,主要看两个条件:一是扣非后净利润为正值;二是主营业务正常运营。前者很好理解,而后者则比较灵活,交易所可以根据实际情况做

出灵活处理。近年来,虽然“摘帽”的条件没有变化,但监管层十分看重盈利的持续性,把握的尺度也越来越严,去年就有部分财务指标达到要求的ST公司铩羽而归。(上证)

机构出示非标准保留意见,今年显然也不太可能“摘帽”。而挣扎在重组泥潭中的*ST星美,因持续经营能力尚不确定,同样也被会计师事务所出具非标准无保留的审计意见。

此外,*ST通葡2009年、2010年连续亏损,2011年扣非后的净利润也仅为273万元,其盈利能力的持续性仍有待观察,目前“摘帽”的可能性也较小。(达鸣)



“一阴吞四阳”险守2400

周四A股走势至关重要

受欧美股市下跌及军事因素影响,周三深沪A股出现“中阴吃四阳”走势,沪指杀跌击穿10日线,险守2400点。市场中仅有船舶制造与航天军工板块上涨,有色、地产、金融、证券等均显示有资金流出迹象。有机构认为,短线大盘虽然震荡回调,但在适当消化压力后,中线仍有走强的机会。

盘面上,黄岩岛局势紧张,引发以船舶股为首的军工板块逆市走强,中船股份、亚星锚链均涨停,广船国际和中国船舶分别上涨7.24%和4.01%。有色煤炭联手砸盘,电力、商贸、建材、钢铁等多个板块跌幅超过2%。从个股来看,两市有三变科技等12只个股涨停,30家涨幅超过5%。逾2000只个股下跌,仅龙生股份一家跌停,海普瑞紧随其后,跌8.62%。

华讯财经认为,大盘在

抗住多日欧美日股指调整,自身屹立不倒之后,周三终于经不住打击,轰然出现一根中阴线,并且周二的十字星就基本确立为短期高点的标志了,十字星在高位出现时一定要警惕,这是传统技术走势上的标志性规律,此次应不例外,但由于这次是长下影线,并没有出现类似2478点似的上影线十字墓碑,因此顶部应只是短期,预计经过整固,日后会重新夺

回高地的。

从技术上看,目前股指运行在前期顶部区域,受上方压力影响,短线出现一定波动是正常现象,但20日线依然呈上行趋势,中线趋势并未被破坏,稳健投资者可借大盘回调机会逢低关注蓝筹机会。广州万隆认为,周四走势至关重要,倘若不发力收复至少10日均线,则会加大此次调整幅度扩大和时间延长的概率。(李波)

关注绩优滞涨品种

从时间窗口来看,今明两天国家统计局将相继公布4月份金融、贸易、物价指数等重要指标数据,昨天处于一个极为敏感的时间窗口,特别是市场预期4月新增贷款将急剧下降,意味着流动性趋紧,对市场形成较大压力。

A股上周日均交易户数创年内新高

中证登公司昨日公布数据显示,过去的一周中日均参与交易的A股账户数达到305.36万户,而此前A股日均交易账户数曾在3月份达到272万户,创下年内新高。

市场人士分析认为,监管层在五一假期的“政策组合拳”是引发市场参与热情大涨的主要原因。资金从风险较大的ST板块、创业板向蓝筹股迁移,也导致参与交易的账户数有所增加。(沈而默)

财经播报

保本基金“买新不买旧” 关注鹏华金刚保本

在避险心理驱动下,投资者纷纷寻找保护本金方式。节后“新鲜出炉”的鹏华金刚保本基金,或可成为投资者的“避险港湾”。该基金以追求绝对收益为目标,在保障本金安全的基础上,又可参与股市上涨的获利,其中,投资低风险品种不低于60%,不超过40%的资产投资权益类品种。

富国可转债基金 迎来投资机遇

伴随着股市回暖和可转债开放质押回购等事件驱动,可转债市场正迎来投资机遇。截至5月8日,可转债指数收报2925.6点,仍处历史中低水平。近期纯债溢价率下降与转股溢价率上升,亦表明市场债性逐步增强。投资者可关注富国可转债基金,其今年以来收益率达2.72%。

天弘永利债基 将年内第二次分红

继今年3月23日分红后,天弘永利债基近日将进行年内第二次分红。其中,A类份额拟10份派0.153元,B类份额拟10份派0.161元,权益登记5月14日,红利发放5月15日。这也是其成立以来的第九次分红。受益于优良的业绩,该基金规模实现快速增长,目前已接近30亿。

南方旗下第三只纯债基金 南方润元获批募集

今年以来,南方基金有意打造纯债家族系列品牌,旗下第三只纯债基金南方润元近日获证监会批准募集。与国内首只纯债产品南方中证50债基和正在发行的南方金利定期开放债一样,南方润元主要投资信用债。去年5月成立的南方50债至今收益6.29%,排同类基金第一。

诺安汇鑫保本基金 独特策略稳健增值

正在发行的诺安汇鑫保本基金由中国投资担保公司提供本金100%保障,并用固定收益类产品获取的收益构建“保本垫”,在本金安全前提下,将资金投入到期权益类市场,实现收益最大化。截至4月27日,诺安旗下首只保本基金成立以来收益率4.8%,排同期成立同类基金第一位。

白银期货今日上市 白银概念股能否延续涨势

备受关注的白银期货今日正式上市交易,挂盘基准价6166元每千克。那么,此前连续上涨的盛达矿业、豫光金铅、铜陵有色等白银概念股还会延续涨势吗?

对此,有分析人士指出,白银期货的上市将为相关白银现货企业提供一个价格发现和风险管理工具,将股市与期货市场联系起来,投资者应提防这些概念股在白银期货上市后的回调风险。据统计,A股市场上与

白银相关的上市公司主要有11家,按白银产量大小排列分别为豫光金铅、铜陵有色、江西铜业、驰宏锌锗、中金岭南、紫金矿业、西部矿业、盛达矿业、中金黄金、恒邦股份和山东黄金。

与其他概念股相比,盛达矿业最具白银概念。它有铅锌银矿,算是较为纯粹的白银生产企业,而其他概念股只是在冶炼过程中伴生白银。从盛达矿业走势来看,该股自1月初的最低价14.15元一路涨至停牌前(5月4日)的涨停价27.43元,价格近乎翻番。昨日,该股开盘大涨6%后出现大幅回落,成交额放出巨量收盘跌幅达2.46%。

回顾商品期货新品种上市前后相关概念股的走势,回调是这类股票短期走势的写照。如黄金期货、螺纹钢期货、焦炭期货等上市前夕,相关概念板块呈现集体上落格局,但在期货新品种上市后,大部分相关概念股伴随着成交量的萎缩,股价明显回落。(和讯)

今日发行新股申购指南

名称	申购代码	发行价	发行量	申购限额	发行市盈率	资金解冻
日出东方	732366	21.5元	1亿股	8万股	23.89倍	5月15日

昨日主力资金增减仓板块及个股

板块	增仓比	增仓金额(亿元)	资金流入主要个股
无			
板块	减仓比	减仓金额(亿元)	资金流出主要个股
有色金属	-0.08%	-7.871	包钢稀土、宁波韵升、利源铝业
化工化纤	-0.06%	-4.594	六国化工、澄星股份、皖源高新
煤炭石油	-0.01%	-3.983	中国石化、西山煤电、恒源煤电
电子信息	-0.07%	-3.483	实益达、中科三环、超日太阳
交通工具	-0.05%	-3.208	福田汽车、晋亿实业、潍柴动力

昨日主力增仓股前15名 昨日主力减仓股前15名

代码	名称	流通股(万股)	净买量占比	代码	名称	流通股(万股)	净卖量占比
300272	开能环保	2748	3.59%	002137	实益达	30838	2.25%
300312	邦讯技术	2137	3.581%	002501	利源铝业	11136	2.229%
600862	南通科技	60572	2.485%	300262	巴安水务	1670	1.952%
002608	舜天船舶	3700	2.301%	603123	翠微股份	6160	1.763%
600070	浙江富润	14068	2.056%	300148	天舟文化	4240	1.747%
601890	亚星锚链	27783	1.787%	002490	山东墨龙	7262	1.737%
600732	上海新梅	24799	1.785%	000611	时代科技	31906	1.627%
300305	裕兴股份	1600	1.733%	000603	盛达矿业	6058	1.598%
300314	戴维医疗	1600	1.285%	002670	华声股份	4000	1.575%
002671	龙泉股份	1882	1.09%	000852	江钻股份	13010	1.46%
600072	中船股份	47843	1.018%	601388	怡球资源	8400	1.275%
300286	安科瑞	867	1.006%	002434	万里扬	10258	1.236%
300180	华峰超纤	7035	0.961%	002645	华宏科技	1667	1.12%
000938	紫光股份	20607	0.854%	601179	中国西电	146700	1.041%
002604	龙力生物	4660	0.853%	600305	恒顺醋业	12715	1.039%

数据来自大智慧新一代(Level-2)

局部短调行情来临

根据大智慧超赢资金流向统计显示,大盘资金昨天净流出61亿。个股资金流入前五名分别是中船股份、南通科技、中海油服、民生银行、亚星锚链,资金流出前五名分别是包钢稀土、攀钢钒钛、中国联通、浦发银行、中国建筑。

盘面来看,由于黄岩岛局势持续紧张,军工以及船舶制造板块表现强势,根据历史惯例一般当行情展开调整之际,军工股往往会表

现活跃,这一方面是受到局势影响,另一方面也由于军工股其本身的业绩并不会受经济太大的影响所致。而且从近期期指空头仓位来看出现明显增加,这需要投资者提高警惕。我们认为,大盘短期应会展开一定调整。从盘面来看,涨停股依然不少,并无一家跌停,说明大盘将上演局部调整行情,全面下挫的可能性并不大。(财经记者 王丛丛)

一语中的

今日交易提示:◎佳讯飞鸿320万股,吉鑫科技8883万股首发原股东限售股上市 ◎浙大网新866万股股改限售股上市 ◎农产品10送2转6股派1元、江苏神通10转10股派1元、红日药业10转5股派1.7元、正海磁材10转5股派5元、开能环保10转3股派3元、华夏幸福10送3转2股派2元,以上红股上市 ◎科大讯飞1095万股定增机构配售股上市 对外投资:◎康恩贝拟定增募资9.25亿解“资渴” ◎盘江股份2.25亿参投财务公司 ◎*ST园城拟1.46亿元收购澳大利亚三金矿 ◎长城开发中标8942万电表采购项目 增持减持:◎九州通股东狮龙公司5月8日转让了2300万股 ◎攀钢钒钛股东中海信托自2010年12月21日至今5月7日累计减持28632万股 ◎华东

科技股东华东电子集团2月27日至5月7日累计减持429万股 ◎软控股份董事张君峰5月4日减持472万股 ◎深振业A获得远致公司累计增持938万股 签约中标:◎宝莱特拟1900万获得挚信鸿达60%股权 ◎新联电子中标5176万元电力产品项目 ◎舜天船舶签订17.3亿元船只租赁购买合同 ◎中国建筑签20亿美元海外大单 ◎凯乐科技子公司签1.51亿元大单 ◎合兴包装“傍上”海尔,3.5亿投建配套厂房 ◎海信电视携手阿里云共同拓展云业务 其它公告:◎*ST通葡第一大股东变为吉祥嘉德 ◎东诚生化拟打造肝素钠原料药龙头 ◎金山股份挂牌出让恒仁金山80%股权 ◎江南化工设合资公司经营范围涉及并购重组 ◎葛洲坝高速公路项目通车

5月9日上证综指 开盘2432.47最高2432.47 最低2407.51收盘2408.59 下跌40.30点成交1005亿

沪股(600000-600050)

代码	简称	收盘	涨幅%	简评
600000	浦发银行	9.20	-1.71	继续维持弱势
600004	白云机场	7.25	-1.89	上下都无太大空间
600005	武钢股份	2.88	-2.37	下跌趋势明显,观望
600006	东风汽车	3.89	-2.79	仍有大幅回调风险
600007	中国国贸	10.91	-0.64	涨幅较大,不过涨
600008	首创股份	5.40	-1.82	后市谨慎做多
600009	上海机场	13.31	-1.26	可谨慎做多
600010	包钢股份	6.31	-4.25	下跌动力大,注意风险
600011	华能国际	5.58	-0.36	多头行情可望维持

600012 皖通高速 4.63 -1.28 调整趋势明显
600015 华夏银行 10.70 -1.65 仍有较大回落空间
600016 民生银行 6.72 -0.74 谨慎做多,不追涨
600017 日照港 2.95 -2.64 仍有较大回落空间
600018 上海集团 2.90 -1.02 调整趋势明显
600019 宝钢股份 4.95 -1.59 暂一段时期后,或将突破
600020 中原高速 2.73 -1.80 调整趋势持续
600021 上海电力 4.97 -1.97 继续维持强势
600022 山东钢铁 2.86 -2.72 下跌趋势明显,观望
600026 中海发展 6.07 -2.41 下跌趋势明显,观望
600027 华电国际 3.23 -1.22 多头行情可望维持
600028 中国石化 7.11 -1.83 仍有大幅回调空间
600029 浦发银行 4.79 -1.64 继续看好
600030 中信证券 12.88 -1.60 似乎空方占有一定主动
600031 三一重工 14.31 -3.38 不好
600033 福建高速 2.51 -1.95 回调空间较大
600035 楚天高速 3.44 -2.27 下跌趋势,谨慎做多
600036 招商银行 12.12 -2.02 仍有回落空间
600037 华商银行 8.55 -2.91 上无量,维持谨慎
600038 哈飞股份 0.00 0.00 停牌
600039 四川路桥 10.30 -2.37 仍有缩量盘整
600048 保利地产 12.75 -1.85 小区间调整
600050 中国联通 4.23 -2.53 空头行情,坚决离场
*ST下转A板块版面中缝
个股数据资料来源于
山东神光启明星Level-2

