

证券

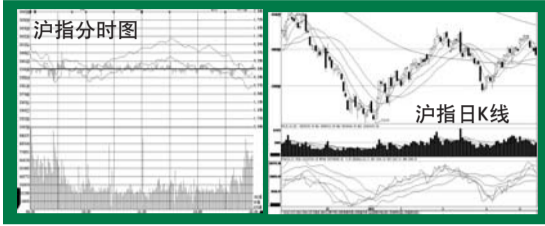
存准率下调A股不“买账”

沪指跌穿“生命线”敲响警钟

准备金率下调引发众多投资者看多,然而A股市场却并不买账。14日沪深两市股指高开低走,双双收跌,沪指直接跌穿了有“生命线”之称的60日线。

对国内经济前景的担忧以及欧美局势的不确定性抵消了存准率下调的影响,周一沪指高开便出现直线跳水,一度杀跌至2380附近,即60日线,随后股指出现一定反抽,午后也不断走高。

元,较上周五放大逾一成。各行业多数下挫,生物制药、水泥、房地产等板块飘红,船舶制造、酿酒、煤炭、有色金属等板块跌幅居前。



1%。美国银行股上周五重挫,因摩根大通披露20亿美元巨额交易亏损,摩根大通收盘大跌9.3%。

方向也还在延续。作为实体经济的晴雨表,股市短期似乎很难产生趋势性行情,更多的只是在政策偏好以及数据偏坏之间产生的“猴市”行情。

广州万隆认为,股指已经彻底进入下降趋势中,5日线死叉10日线后一直在死死压制着股指,而MACD指标中黄白线也直接死叉,绿柱明显放大,尤其是股指直接跌穿了有“生命线”之称的60日线,说明空头力量非常强大。

财经播报

华安季季鑫接力发售 创新理财产品“不断档”

继华安月月鑫取得182亿元热销佳绩后,华安季季鑫也于昨日起闪电进场发行,首期发售截止5月21日,仅售8天。

借道万家分级债基A 降息预期下锁定收益

今年以来,万家添利分级债基业绩排同类产品第一,其A份额约定年化收益率4.6%,半年复利滚存增厚收益,免手续费,投资门槛低至1000元。

万家添利B折价空间 显投资价值

上周五,万家添利B自去年8月上市以来的成交天量。专家分析,嗅觉灵敏的资金流入具备一定折价空间的债基,是成交量放大主因。

首只逆向投资基金 昨日起放申购

首只逆向投资基金汇添富逆向基金昨日起开申购赎回,转换和定投。该产品前期借助稳健运作,不盲目追随短期热点而实现正收益,跑赢同期大盘。

广发消费品精选 强势布局

今年以来消费板块持续受到机构关注,基金一季度前十大重仓股即包括了五只消费股。消费主题基金也逐渐升温,昨日起广发消费品精选基金正式发行。

保险与QFII两月来大举开户

中国证券登记结算公司最新发布的数据显示,今年三四月份保险类投资机构与QFII(境外合格机构投资者)大举在A股市场开户,从一定程度上显示出保险机构和QFII近期对于A股投资价值的认可。

新开A股账户40个,两个月新开户总和达到68个,超过自2011年1月份至今年2月份14个月的总和。

近期其对于A股投资价值的认可。

与此同时,在证监会鼓励国内外长期专业机构投资者入市的情况下,QFII近两个月来也加快入市脚步,在3月份新开4个A股账户,在4月份再次新开8个A股账户,而在此之前4个月,QFII仅在A股新开了2个账户。

今日发行新股申购指南

Table with 7 columns: 名称, 申购代码, 发行价, 发行量, 申购限额, 发行市盈率, 资金解冻

昨日主力资金增减仓板块及个股

Table with 4 columns: 板块, 增仓比, 增仓金额(亿元), 资金流入主要个股

Table with 4 columns: 板块, 减仓比, 减仓金额(亿元), 资金流出主要个股

昨日主力增仓前15名

Table with 5 columns: 代码, 名称, 流通股(万股), 净买量占比

昨日主力减仓前15名

Table with 5 columns: 代码, 名称, 流通股(万股), 净卖量占比

数据来源:大智慧新一代(Level-2)

一语中的

今日交易提示: 华邦制药10转10股派5元、日发数码10转5股派10元、光正钢构10转2股派0.2元、通达动力10转3股派2.6元、龙源技术10转8股派1元、新开源10送1转5股派1元、宝利通10转10股派2元、新研股份10转10股派2元、以上红股上市

拟与中国中铁联合竞标海南项目 金螳螂与永康世界贸易中心签订逾5亿元工程施工合同 东方电气中标逾30亿元中海油燃机项目大单

钱途漫步

今年4月,泰坦尼克号以3D修复版让人们重温了那场重大灾难,对投资者来说,为了避免自己的投资出现灾难性的颠覆,我们可以从中得到一些启示:

1. 检视投资方向,减少潜在风险。其实,泰坦尼克号首航途中已是危险重重。当时墨西哥湾洋流与拉布拉多洋流由于异常的天气情况,许多冰山飘动聚集,从大环境上来看,就如同一个巨大的陷阱,而这一个潜在危机却没有得到驾驶团队的重视。

对大环境的监测与掌控能力在投资中同样重要,投资者需要不断地跟踪宏观经济、市场政策以及行业变化,才能避免自己的投资误入陷阱。建立资产池之

从投资角度再议“泰坦尼克”

后要定期回顾,根据市场变化进行调整,这也可以称之为从大的方向上进行风险控制。

2. 切忌盲目自信。“永不沉没”这一称号,一定给了当时船长爱德华无比的自信,他很少留意洋面上漂浮冰山的预警,并把在距沉船点50英里时接收到的“发现大量冰山,天气良好”的消息,当成非紧急情况处理。

在投资理财市场上,投资者不进行一手资料的获取和研究,任凭性格和过往经验对投资进行指导,这种固执和封闭不仅可能错过许多投资机会,甚至会带来灾难。

3. 做好应急预案。泰坦尼克号上并没有根据实际乘客的数量准备足够的救生艇和救生装备,未经救

援训练的船员们慌乱一团,而船体在撞击冰山之后又迅速下沉使得缺乏足够的救援时间。

而对普通投资者来说,也会遇到投资的突发状况,比如因为自己的错误判断引起的浮亏,此时对其视而不见,带来的可能是更大亏损。此时应急预案是提醒自己,再对投资标的及最初的决策进行审视,如果基本面等确实发生了变化,需战胜侥幸心理并及时离场。

兴业全球基金 AEGON-INDUSTRIAL Fund 5年蝉联金牛奖 2007-2011

“敢”字当先创大业

青岛银行济南分行优秀部室之市场二部

2012年一季度,伴随着青岛银行济南分行的成立即组建的市场二部在分行综合考核中位列前茅,如一粒种子,蛰伏多日后终于在这个生机勃勃的初夏破土而出,展露芳华。

讲团结 精诚协作好风气

一盘散沙难成大业,紧握双拳方可一击中的。团结是做好一切工作的基础,团结是一种思想的融合、力量的凝聚、企业文化的精髓和不竭动力。

尽管有诸多成员新加入这个集体,但部门负责人许长福用“讲团结”的理念将大家紧紧吸引在一起,很快,一个热忧向上、敢于挑战的团队形成了。而这个谦和、宽

干事业 扎扎实实做本职

容、真诚的团队,在市场中逐渐形成了自己的战斗力。

立行公 自觉维护公共利益

“干事业”就是脚踏实地,扎实做事,互相支持。在这种使命感的支撑下,市场二部坚持正确的干事导向,作风导向和业绩导向,紧紧围绕“一切为了客户”的服务理念,上下一心,众志成城,以“等不起”的紧迫感、“慢不得”的危机感、“坐不住”的责任感,拼智慧、拼毅力,争时间、抢速度,做市场,形成了思想上想为,执行中会为,效果上切实体现作为的良性状态。



忠、敬也,尽心曰忠。忠诚于企业是对分行管理人员的基本要求。工作着眼大局,办事出以公心,忠于企业,市场二部每一位员工都明白整体利益的重要性,对企业忠诚,方为对事业执着,正确处理个人与企业的关系,方可为己博得一方的事业天地。

前成绩优秀,与时俱进,开拓进取,创业图强的道路上,“讲团结、干事业、立行为公”,10个字犹如一方灯塔,指引着这个10人的团队,全力前进。

5月14日上证综指 开盘2408.26 最高2411.27 最低2377.98 收盘2380.73 下跌14.26点 成交906.67亿

沪股(600000-600050)

Table with 5 columns: 代码, 简称, 收盘, 涨幅%

Table with 5 columns: 代码, 简称, 收盘, 涨幅%

“讲团结 干事业 立行为公”系列报道之一 BQD 青岛银行 温馨加放心 我们更努力