

50多天没下雨,百万农田喊渴

全市60万余人投入抗旱,人畜吃水未受影响



本报6月18日讯(记者 陈之焕) 自4月25日以来,青岛市大部分地区50多天无有效降雨,截至

目前,全市平均降水量94.7毫米,比去年同期少6.8毫米,全市范围出现了不同程度的旱情。最新墒情监测数据显示,青岛市麦地土壤平均相对湿度为48%,土壤含水率偏低,部分地区旱情严重;全市春播地土壤平均相对湿度为64%,部分地区出现轻旱。目前,青岛市春播作物263万亩

受旱151万亩,其中轻旱102万亩,中旱49万亩;夏播作物357万亩中除平度、莱西外普遍存在缺墒情况,在一定程度上影响夏播。随着气温持续升高,旱情有可能持续发展,农田受旱程度将进一步加剧,受旱面积将进一步扩大,对春播作物生长和夏播造成不利影响。

目前,青岛市23座大中型水库共蓄水3.6亿立方米,比去年同期偏多1.5亿立方米;全市小水库蓄水1.1亿立方米,塘坝7300万立方米,拦河闸3493万立方米;全市地表水总蓄水量5.78亿立方米,全市地下水可利用量4.5亿立方米,人畜吃水未受影响。

截至目前,青岛市已投入抗旱劳力60余万人,投入抗旱设备5.6万台套,启用水库、塘坝、机电井6305处,投入抗旱资金1650万元,抗旱浇灌面积68万亩。针对旱情,青岛市防汛抗旱指挥部将进一步细化抗旱预案,提高抗旱水源保障率;加强水源调度,开展抗旱保苗保夏播工作。

截至目前,青岛市已投入抗旱劳力60余万人,投入抗旱设备5.6万台套,启用水库、塘坝、机电井6305处,投入抗旱资金1650万元,抗旱浇灌面积68万亩。针对旱情,青岛市防汛抗旱指挥部将进一步细化抗旱预案,提高抗旱水源保障率;加强水源调度,开展抗旱保苗保夏播工作。

截至目前,青岛市已投入抗旱劳力60余万人,投入抗旱设备5.6万台套,启用水库、塘坝、机电井6305处,投入抗旱资金1650万元,抗旱浇灌面积68万亩。针对旱情,青岛市防汛抗旱指挥部将进一步细化抗旱预案,提高抗旱水源保障率;加强水源调度,开展抗旱保苗保夏播工作。

浴场打浒,再布1200米拦截网

一浴、六浴浒苔已不多见

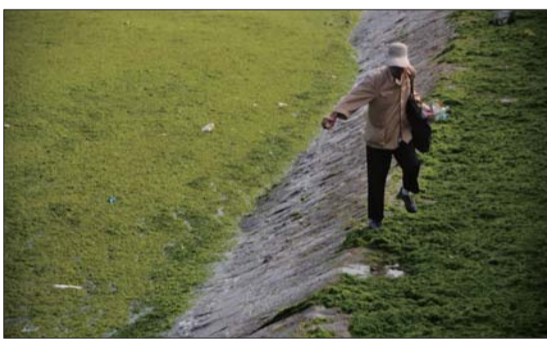


本报6月18日讯(记者 陈之焕 潘旭业) 18日,二浴、三浴的浒苔拦截网已铺设完毕,将有效阻止浒苔进入近海海水浴场。国家海洋局北海分局预报中心主任高松分析,由于今年浒苔大军分布密度较低,呈条状连接,对沿海浴场等的影响程度或将减轻。

18日上午,二浴、三浴分别铺设了400米与800米的海上浒苔拦截网。在三浴的岸边仍旧有些浒苔,但是数量较前几天有所减少。三浴的

工作人员介绍说,拦截网的设置将有效减少浒苔进入浴场,为保持浴场水质起到一定作用。截止到16日,市南先后出动1078人次,38个机械台班,114车次,共清理821.3吨浒苔。崂山沿海浒苔上岸量较小,每天大约不足1吨。记者在一浴、六浴、八大峡等沿海一线转了一圈发现,铺设浒苔拦截网后,一浴、六浴等浴场基本不见浒苔踪影,只有八大峡附近有一些浒苔聚集。

据17日国家海洋局北海分局最新卫星监测数据显示,浒苔大军覆盖面积达222平方公里,分布面积为18600平方公里,浒苔大军



18日,沿海只有八大峡附近有浒苔聚集。张晓鹏 摄

主体距青岛海岸线约两公里左右。国家海洋局北海分局预报中心主任高松分析,今年浒苔大军虽然到来时间早,分布面积大,但是分布密度较往年要低,基本上呈条状零星连接在一起。分布稀疏加上打捞及时,防范措施较好,高松认为,今年浒苔对青岛沿海地区及海水浴场等处的影响程度将减轻。



“舌尖上的端午游”受热捧

本报6月18日讯(记者 孟艳) 端午假期马上来临,因为只有三天,外出旅游仍以到周边的中短途出游为主,受《舌尖上的中国》纪录片爆红影响,不少旅行社推出“舌尖上的端午游”线路,以品尝当地特色食品为主,吸引了不少游客。

“栖霞牟氏庄园的地主宴、安丘的风俗野味、沂蒙山的羊肉、海阳的胶东海味、开封的桶子鸡,每一道特色美食足以让你对一个地方流连忘返。”18日,交运集团青岛国际旅游集散中心为青岛市民游客绘制了一张“舌尖上的端午”旅游地图,推出省内烟台、潍坊、沂蒙等路线,省外的河南郭亮、开封等路线,均以美食为主题。携程旅游网也推出“舌尖上的旅行”主题旅游线路,受到自由行游客的青睐,以云南丽江线路为例,特别推荐当地特色餐厅,包括“嘴巴香”、“道诺古”、“沱江鱼府”等地

道的用餐选择。而呼伦贝尔旅游线路为团队游客安排手把肉、蒙古族烤全羊、室韦喀秋莎俱乐部俄式风味餐。

业内人士预计,美食游火爆预示着今后旅游市场细分趋势越来越重要。越来越多的游客也不喜欢参观传统景点,或者跟行程、餐饮固定无特色的旅游团,而是希望自由体验和探索目的地风土人情,品尝地道美食。

端午假期,青岛的外出旅游仍以到周边的中短途出游为主,华东五市城市游、普陀山、乌镇、西塘、周庄的江南水乡游等都是热门景点。据悉,前往一些高热度的旅游城市如北京、广州、上海、深圳、厦门等地机票价格端午假期普遍上涨,尤其是21日(小长假前一天)价格最高。业内人士建议,时间允许的游客可选择错峰一天出游,如22日再出发,部分航线就能有较大折扣。

新建市场周边禁开早夜市

肉菜追溯体系7月底建成

本报6月18日讯(记者 孟艳) 18日,记者从相关会议上获悉,7月底前,青岛全部完成肉菜追溯体系建设,9月底前基本完成农贸市场建设改造。在新建和改造的农贸市场周边一公里范围内,任何单位和个人不得开办占道早夜市。

18日,青岛召开农贸市场和肉菜流通追溯体系建设

现场会,在会议现场,副市长姚坚参观了肉菜追溯运行指挥中心和市南区生活家、市北区福岭两处农贸市场,要求在肉菜追溯体系建设方面加快进度。6月底前,市区抚顺路、华中、城阳三大批发市场的局域网建设等基础工作和65家选定农贸市场的局域网建设改造等工作全部完成,批零市场要全部做好系

统运行测试的准备。7月底,所有承担建设任务的批发市场、农贸市场,要全部实现与城市平台的联网对接,开展系统模拟试运行,为全市正式运行做好准备。

在农贸市场建设改造方面,9月底前基本完成农贸市场建设改造。对未开工和进展缓慢的,确保按期完成15处农贸市场建设改造任务。

抓好占道市场整治,在新建和改造的农贸市场周边一公里范围内,任何单位和个人不得开办占道早夜市,已开办的要予以取缔,创造良好的市场环境。另外,集中财力,探索加快公益性农贸市场和菜店改革试点步伐。重点抓好农贸市场和菜店的回租回购和商业网点的公建配套,争取年内有所突破。



是齐鲁晚报的青岛地方版,2007年11月19日创刊,随齐鲁晚报发行,目前日发行量10余万份,日出版16个版,其中,每天上万份报纸覆盖青岛始发的飞机与高铁。《今日青岛》坚持“全心全意为青岛人民服务”的办报宗旨,经过四年的发展,已经成为岛城党政机关、企事业单位及其他白领阶层的主流读物之一。

因发展需要,寻求有实力的广告公司携手共赢,诚征胶州、即墨、莱西、平度等市广告代理商。

有意者请致电:0532-68872800 13176870071
联系人:刘先生
或将公司材料发至: jrqd001@126.com

