

保卫钓鱼岛

20多艘中国渔船 钓鱼岛60海里内作业

十余艘海监、渔政船加强巡视

我国实现 钓鱼岛海域 监测全覆盖

本报讯 据央视《新闻联播》报道,记者从国家海洋局了解到,目前我国海洋二号卫星已经能够实现对我国全海域,包括黄岩岛、钓鱼岛及西沙群岛全部岛屿附近海域的监测全覆盖。

按照规划,2020年前我国将发射8颗海洋系列卫星,包括4颗海洋水色卫星,2颗海洋动力环境卫星和2颗海洋雷达卫星,加强对黄岩岛、钓鱼岛以及西沙群岛全部岛屿附近海域的监测。截止到目前,我们国家已发射3颗海洋卫星,其中2颗“海洋一号”系列卫星(即水色卫星)、1颗“海洋二号”系列卫星(即海洋动力卫星)。

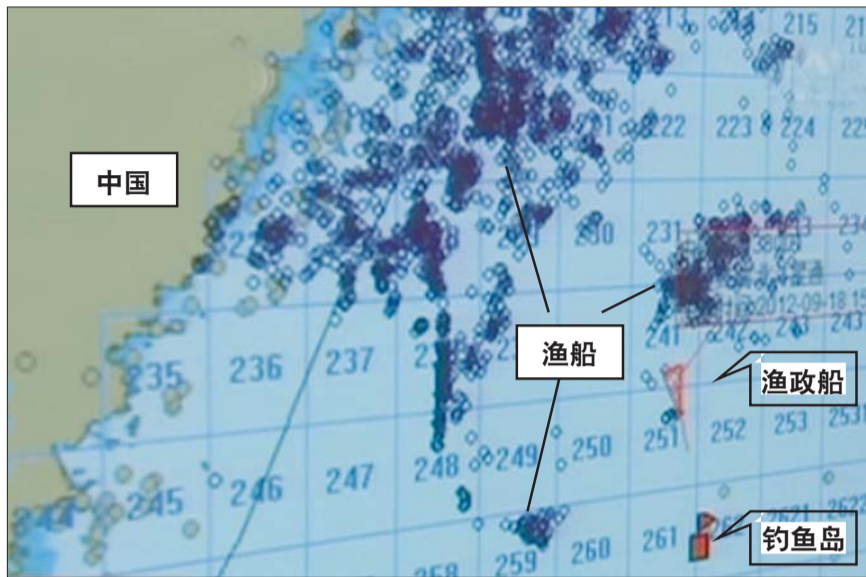
航天科技空间技术研究院海洋二号卫星总指挥、总设计师张庆君介绍,海洋二号是我们国家首颗海洋动力环境卫星,动力环境主要是海面的风、海浪、海面温度以及海洋重力场这些参数,它是一个全天候、全天候工作的遥感卫星,一天可以覆盖全球90%以上的区域,不管是钓鱼岛、黄岩岛还是南海、东海。对我国海洋这种动力环境的监测应该说有重要的意义,也是目前一个重要的手段。

我正式发行 钓鱼岛地图

新华社北京9月18日电(记者 许栋诚) 国家测绘地理信息局18日宣布,《中华人民共和国钓鱼岛及其附属岛屿》专题地图编制完成,已由中国地图出版社出版发行。

外交部发言人洪磊在当日下午的例行记者会上应询时表示,钓鱼岛及其附属岛屿是中国固有领土。根据《中华人民共和国地图编制出版管理条例》,中国地图出版社已完成这一专题地图的编制工作。该图已于今日正式出版发行,这是中国政府加强对钓鱼岛及其附属岛屿管辖的又一具体措施。

捍卫 主权



浙江渔业部门大屏幕上显示的船只位置图(央视截图)。

本报综合新华社、央视消息 截至18日下午3点,已有20多艘浙江的渔船开始在钓鱼岛附近60海里范围内进行作业。10艘海监船和部分渔政船也加强了对钓鱼岛海域的巡航监视。

目前渔船主要集中在钓鱼岛北面,距岛60海里以内的船舶有22艘,距钓鱼岛最近的在37海里左右。此外,一艘中国渔政33001船,

也在距钓鱼岛55海里的海域护渔巡航。

18日,在东海海域执行定期维权巡航执法任务的国家海洋局中国海监巡航编队(中国海监50、66、75、83、51、15、26、27、46、49船)加强了对钓鱼岛海域的巡航监视。

其间,国家海洋局中国海监总队还应有关方面要求,派船协同渔政船开展有

关执法活动。

在中国海监巡航编队巡航期间,日本海上保安厅6艘巡视船(PL05、PL09、PL10、PL63、PL65、PL68船)、3架飞机(“JA002A”固定翼飞机、“JA9929”直升机、“5034”P-3C反潜侦察机)对我海监编队进行干扰。中国海监编队向其严正申明我国政府的立场,宣示主权。

两日本人昨登钓鱼岛

中国要求日解释登岛事件

本报综合新华社消息 日本海上保安厅18日对外宣称,当天上午8点半左右,有两名日本人登上了钓鱼岛。中方向日方提出了严正交涉,要求日方对纵容右翼分子的行为做出解释。

据日本通信社报道,日本冲绳县警方称,两人是鹿儿岛县一家公司的负责人,是于17日晚上从石垣岛出发前往钓鱼岛的。

该艘船上包括船长在内有5人。日本海上保安厅曾在17日午夜时分突击检查这艘渔船,船上的人声称其为渔业目的向钓鱼岛行驶,不会登岛。但渔船接近钓鱼岛后,他们换乘橡皮艇,有两人跳入海中游泳登上钓鱼岛。

经过海上保安厅的询问得知,船只是日本船,登陆者也是两名日本人。目前警方正在调查两人身份。日本NHK电视台报道,两人已受到日本警方的警告,日海保部门要求两人迅速撤离。目前,两人已从钓鱼岛主岛离开。

在18日的中国外交部新闻发布会上,新闻发言人洪磊说日本右翼分子非法登上中国领土钓鱼岛是侵犯中国领土主权的严重挑衅行为,中方向日方提出了严正交涉,要求日方对纵容右翼分子的行为做出解释。我们敦促日方采取有效措施,停止一切激化事态和矛盾的行为。同时,中方保留采取进一步措施的权利。



五名日本人乘船驶向钓鱼岛。



换乘橡皮艇,两人下海游泳上岛。(视频截图)

外交部: 驻日领馆遇袭 我已严正交涉

新华社北京9月18日电(记者 许栋诚) 外交部发言人洪磊18日在例行记者会上说,中国政府对日本境内发生针对中国总领馆的袭击事件表示强烈不满,已向日方提出严正交涉。

有记者问:据报道,中国驻福冈总领馆17日被日本右翼分子投入2枚发烟弹。中方对此有何评论?

洪磊说,中方强烈要求日本政府采取措施制止针对中国驻日机构和人员的暴力行为,并依法查办肇事者。

“任何国家都应防止在本国的外国机构和公民陷入危险境地。”洪磊说。

日本胆大妄为 欲联合国“讲理”

本报综合日媒报道,日本首相野田佳彦已决定,如果他在21日的日本民主党代表选举中连任,继续担任首相,他将在本月下旬出席联合国大会发表演讲时就领土领海问题阐明日本立场。

报道称,日本首相在联合国演讲提及领土问题尚属罕见。野田的这一决定旨在表明日方将坚决应对,“牵制”态度强硬的中韩。为了不使演讲被视为煽动对立,野田将有意在演讲中回避使用“尖阁”和“竹岛”这样的固有名词。

联合国大会将从26日起举行一般性辩论,各国代表将以“促进正义与遵守国际法”为主题发表演讲。野田考虑届时表明日本遵守《联合国海洋法公约》的态度,争取获得美国、越南和菲律宾等国的共鸣。

北京大学国际关系学院副院长王逸舟表示,作为二战战败国,日本在联合国提出拥有中国部分领土的问题是胆大妄为、荒诞不经的,是对二战结论的一次公然藐视和否定。

据新华社等

绿灯行天下 天下绿灯行
绿灯行电缆
检测如不合格 货值双倍赔偿
宁可不要 绝不欺诈骗

今年经济压力大 让老人格外牵挂

这个中秋金鲁源海参的

孝心礼特别给力

如果您的父母老人已经过50岁,带着老人的身份证或老年证复印件即可购买金鲁源海参这个中秋为天下父母特别生产的“孝心礼”:

海参+阿胶浆补气组合一:

海参2900元/250g+阿胶168元/600ml, 原价合计3068元, 现价2380元, 省688元

海参+阿胶浆补气组合二:

海参1930元/250g+阿胶168元/600ml, 原价合计2098元, 现价1580元, 省518元

【每位顾客限购两组】

山东省著名商标 | 山东省名牌产品 | 山东省消费者满意单位 | 济南市各区店服务热线: 0531-66599133

- 济南——长清0531-87209122/66580169 · 商河0531-84886072 · 平阴0531-83107858/83107519 · 章丘0531-83272199/83231299/83323099 · 济阳0531-84229779/84239797/84249797
- 德州——德州银座0534-2296073/2296106/2296697 · 德州百货18853415287 · 德州专卖店18853415390 · 齐河0534-5657189/18606401807 · 夏津0534-3366999 · 禹城15069268111 · 临邑0534-4237788
- 临沂——临沂13475188966 · 平阴0534-4253697 临沂——罗庄银座0539-8926933 · 临沂0539-6202003 · 沂南13256505795 聊城——聊城0635-8444555/18963517160/18963517191 · 高唐银座15726503880
- 滨州——滨州0543-3361999 淄博——张店0533-3186899/3191639/277348
- 潍坊——潍坊0536-2256599/2119499/8222049
- 烟台——烟台0535-6227778/6269399/8282180 · 莱州0535-6221898 · 莱阳0535-2897999/13335296822 东营——东营0546-5682199 莱芜——莱芜0634-6990918/18660398228
- 泰安——泰安0538-8276399/8222778/6269399/8282180 · 宁阳0538-5621898 · 东平0538-2897999/13335296822 东营——利津0546-5682199 莱芜——莱芜0634-6990918/18660398228