

3座“吃山”石灰窑被拆除

仲宫镇政府表示:将尽快做出整改措施防止石灰窑复工

本报10月25日讯(记者 张頔) 23日,本报刊发了《仲宫一石灰窑蚕食周边山体》的报道,25日,仲宫镇政府组织了多部门联合执法,3座蚕食山体的石灰窑被拆除。

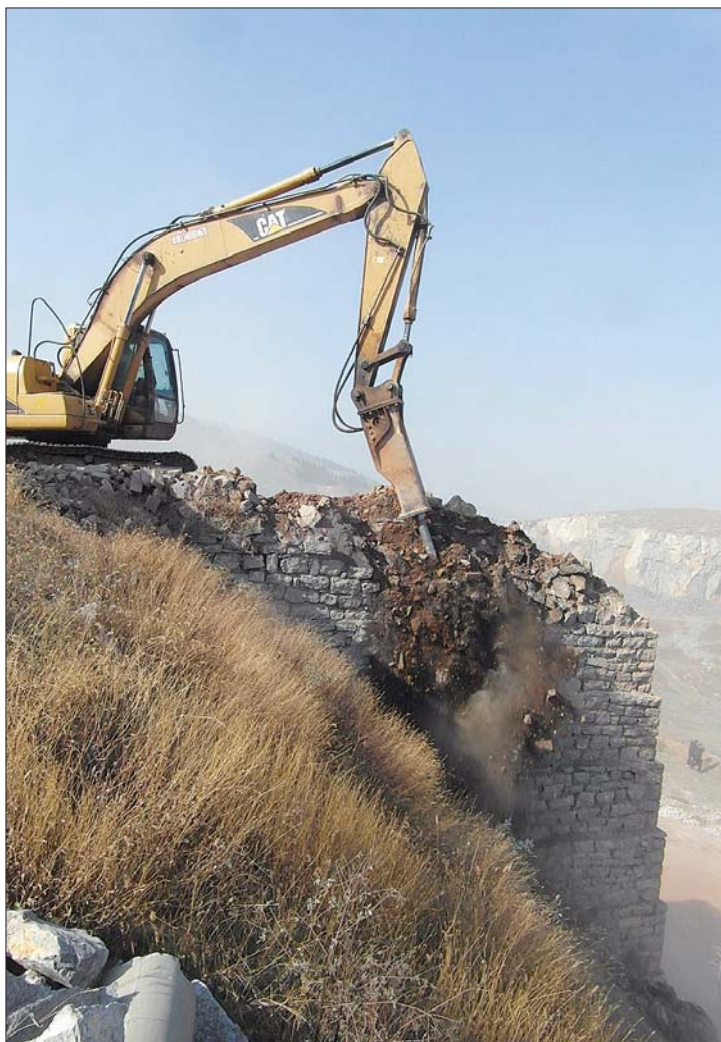
25日上午9点半,当记者到达仲宫镇西许庄村时,执法人员已经开始了对石灰窑的拆除工作。一辆锤桩机开上了半山腰,正在对石头垒成的窑体进行拆除。

济南市国土局历城分局仲宫所所长张明亭介绍说,此次在仲宫镇政府的组织下,国土、环保等多个部门联合执法,大约派出了40多名工作人员。“我们9点之前就到达现场了,为了保证执法的顺利进行,还增派了一些人手。”

“相关报道见报后,我们又在辖区内巡查了一遍复工的石灰窑。”镇政府一位工作人员说,除了本报在报道中提到的那个石灰窑之外,此次拆除工作还包括仲宫镇辖区内另外两个违规复工的石灰窑。

“发现石灰窑复工的情况之后,我们立即开始制定方案并争取尽快做出整改。”该工作人员说,拆除窑体时需要锤桩机这种大型机械进入现场,但石灰窑的位置一般比较偏僻。所以在制定拆除方案时,执法人员在两天时间里跑了好几次现场,才最终确定了机械入场线路。

之后,记者爬到半山腰的窑口处看到,通往石灰窑的小路边还堆放着煤块。张明亭告诉记者,这3个被拆除的石灰窑都是本地村民开设的。违规搭建石灰窑的情况已经存在了不少年了,数年前政府曾下达文件,为保护南部山区生态环境,全镇石灰窑一律关停。有的石灰窑关停后偷偷复工,对于不听劝说的窑主,只能采取强制拆除措施。



25日上午,仲宫镇政府组织多部门联合执法,拆除了辖区内的3座复工石灰窑。

南部山区石灰窑为何屡禁不止

就地采石,能连烧一年不熄火

10月25日,仲宫镇政府组织了联合执法,拆除了3座复工石灰窑。记者了解到,9月28日仲宫镇曾拆除了辖区内东刘家峪村的石灰窑。不到一个月时间内的两次执法,可以看出复工的石灰窑并不是个例。而在石灰窑复工的背后,存在着不小的利润空间。

25日上午,记者在拆除现场看到,周围几座山都伤痕累累,有的只剩下了一半的山体。仔细辨认的话,还能依稀看出破损山体下采石场、石灰窑曾经存在过的痕迹。

济南市国土局历城分局仲宫所所长张明亭介绍,数年前济南市政府就曾下达文件,为确保南部山区生态环境,仲宫镇全镇石灰窑一律关停,大规模开山取石也是不被允许的。但由于利益的驱使,还是会有村民破坏山体以获取石材。

“这其中存在着建材供需上的矛盾。”张明亭说,南部山区的石材主要是供应市区的建筑工地。这几年济南市的建设速度很快,需要大量的建材石料。石料本身的价格并不算高,但如果从外地运进济南的话,光运输成本就不是小数目。所以,这为南部山区的石料提供了一个不小的市场。除

了直接开采石料外运,把碎石烧成石灰无疑提高了其附加值。“既然不愁销路,有些村民就想想方设法避开监察悄悄复工。”

“窑一烧起来,只要不断地续煤,能连续烧上一两年不用熄火。”仲宫镇居民王先生曾经做过石灰运输生意,对石灰窑也有些了解。

“窑体点火之后,煤就是最主要的成本了。”王先生说,石灰窑窑主往往声称自己是从工地收购来的石料,但看看窑体周围的山体就知道石料的真正来源了。像仲宫镇的这些土窑,很多都是十几年前就建成的,对山体的破坏到现在也没停止。21日,记者也在现场看到,一辆挖掘机正在碎石坑里取石。

“一辆卡车能拉十几吨石灰,窑主赚上几百块钱没什么问题。”王先生介绍,每吨石灰的价格在200-500元不等。大型厂家的石灰能卖到400元,但仲宫镇石灰窑建成较早,烧窑工艺相对落后,烧成的石灰杂质也多,每吨能卖200多元。“但这里石料的成本优势比较明显,盈利空间成了石灰窑复工的动力。”

本报记者 张頔



2012品质管理年 2012 Quality Management Year

http://www.zhqfdc.com

翡翠东郡 THE EAST OF JADE CITY 经十东路,特别务实的特区

十叁栋 garden house 小洋房 好洋房·实景花园

翡翠东郡十三栋 电梯花园洋房

幸福生活,完美升级

内心的宁静,即在归家一刻
赏庭前花开,品自在幸福生活
听,院落的故事娓娓道来
有天有地有花园,随时培养点小爱好,儿孙满堂,乐事多多
看,悠闲的人儿多自在
窗台的鲜花,露台的桌椅,回归自然的生活趣味,助幸福时光

重汽·翡翠东郡电梯花园洋房即将登场
一层雅致小院,120-155平米舒适空间
一万抵两万五 4715元/平起 物超所值
首期36席 会员火爆招募中
经十东路,绣源河畔,花园生活,触手可及



6659 7777

项目接待地址:济南市经十东路圣井新城翡翠东郡销售中心

项目地址:经十东路以北圣井新城 | 开发商:中国重型汽车集团房地产开发公司 | 全程代理:世联怡高 | 整合推广:JCT跨媒体传播(济南)