

“国家队”频频入股民营光伏

1000万美元 东营光伏获政府“输血”

外有双反,内有过剩,内外交困的国内光伏产业无奈陷入国有化进程,政府频频直接出手光伏“救市”。赛维和东营光伏的“国有化”将为其他地方政府解救当地光伏企业提供重要思路。

本报济南11月7日讯(记者崔滨) 因政府补贴,政策刺激而迅速膨胀的光伏产业,在遭遇出口困境企业运营难以继时,仍不得不依靠“国有化”来“救市”。我省东营光伏发布公告称,该公司50.38%的股权,已由东营市政府作价1千万美元收购,并着手重组事宜。

6日,在欧交所创业板Alternext上市的东营光伏董事会,通过了由山东东营市政府控制的公司购买东营光伏50.38%股份的提议,为此,东营市政府将向东营光伏支付1000万美元。

东营光伏称,在光伏全行业陷入欧美反倾销打击下,该公司也难以幸免。在不久前欧盟委员会列出的对华光伏反倾销名单中,东营光伏也位列其中。受此影响,东营光伏目前遭遇严重的资金流问题,即将到期的银行贷款以及其他资金业务,使得该公司必须找到融资措施。

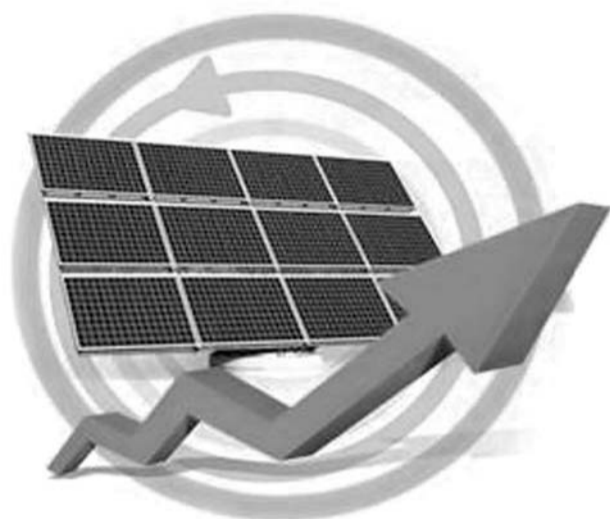
东营市政府的介入,也使得此前一直风传的猜测最终变成现实。据东营当地知情人士透露,从去年下半年开始,90%产品出口欧美的东营光伏就陷入了生产和运营的停滞。而这也与东营光伏

在重组公告中表示的“公司重大项目因经济环境和行业困难处于暂缓状态”相一致。

7日,通过重组事项的东营光伏在欧交所重新恢复交易,当日股价大涨19.78%,收于每股5.49欧元,接近最近一年间的最高股价5.6欧元。

就在东营光伏董事会通过东营市政府重组方案前1天,另一家深陷破产困境的光伏企业,江西赛维LDK发布公告称,对该公司董事会进行调整,公司创始人及一直以来的掌舵人彭小峰卸任首席执行官,同时5名有江西政府背景的新董事加入江西赛维。这5名董事中,有3人来自定向收购该公司19.9%流通股本的江西新余市政府控股的国资公司。

当地政府出手“救市”东营光伏,江西赛维,使得另一家正在与无锡政府博弈的尚德,面临更大的“国有化”压力。分析认为,赛维和东营光伏的“国有化”将为其他地方政府解救当地光伏企业提供重要思路,“国有化”虽然并非解决国内光伏产业所有问题的最佳举措,却是目前能帮助光伏巨头赢得喘息之机的最好方式。”



四部委联合36家银行密商救光伏 对光伏企业“保大弃小”

本报讯 近期商务部、国家能源局、财政部、工信部等四部委和36家银行机构代表在河北保定召开秘密会议,开始讨论中国光伏产业未来发展方向。会上,各部委人士基本达成一致,对光伏企业“保大弃小”,增强竞争力。

会上,国家能源局新能源和可再生能源司副司长史立山表示:“尽管光伏产业发展是光明的,但并不是任何企业的前景都是光明

的”。财政部经济建设司处长李成明确表态:“在光伏这一关键产业发展的关键阶段,财政部将会同各有关部门出台措施,帮助优秀企业渡过难关,促进光伏发展。”

赛维公关于向记者表示,政策面上的利好,更多的是提振信心,而企业要转好还是靠自救。浙江省太阳能协会秘书长沈福鑫则表示,光伏企业的发展应该顺应市场规律。(据南方都市报)

山东邮政进军 直邮传媒市场

本报济南11月7日讯(记者马绍栋) 记者从山东邮政了解到,公司旗下邮政传媒今日与50余家策划咨询、媒体广告公司达成合作意向,将通过整合自身在网点、投递、信卡等方面的资源优势进军直邮广告市场,并联合省中小企业办公室开展直邮服务中小企业。

据山东邮政传媒相关负责人介绍,目前直邮广告在美国等发达国家已经占据整个广告市场20%的份额,而在国内尚不到1%,发展潜力巨大。

记者了解到,尽管目前我省快递行业发展迅速,但总体仍以物件寄送为主,直邮广告市场仍处于初级阶段。与山东邮政覆盖全省的网点规模相比,民营快递公司在县级以下网点及综合成本方面仍有差距。

国际矿业大会 “山东队”揽10项目

本报济南11月7日讯(记者张璐 通讯员李国宏 秦幸福)

从省地矿局获悉,在刚刚结束的第十四届中国国际矿业大会上,由省国土资源厅、省地矿局和省煤田地质局共同组成的山东队,在金、铁、铜等金属矿产勘察和地质服务,与国内外签署勘探开发项目10个,占大会签约项目总数的11.2%。省地矿局相关负责人表示,这表明我省矿业部门在金、铁等多金属地质找矿技术方面,已经位于国际领先水平。

山东成立 稀土产业联盟

将掀稀土资源整合大幕

本报济南11月7日讯(记者马绍栋) 为进一步推动我省稀土产业发展,7日上午山东稀土产业联盟正式揭牌,联盟将以我省微山湖稀土资源为依托,整合全省20多家稀土开采、冶炼及深加工企业资源,打造全国稀土产业整合大格局下的山东稀土板块。

据省稀土产业联盟理事长、山东鹏宇实业股份有限公司总经理许子勇介绍,我省是全国稀土矿产资源和冶炼深加工生产的重点地区之一。初步调查,全省共有稀土矿开采,稀土冶炼分离、稀土深加工三类二十多家生产企业。联盟成立后将引导会员企业信息共享,打造稀土原材料、深加工应用产业和相关高技术产业间互相支撑的产业链平台,大力开发与稀土相关的战略性新兴产业。

根据省地质科学实验研究院编写的《山东省稀土矿产资源利用现状调查成果汇总报告》,微山郝山稀土矿是我省唯一一处获得采矿权且正在开采的矿区,其资源储量约占全国总储量的8%。但目前我省稀土企业规模相对较小,高端应用产品和技术开发少,受宏观经济增长放缓及稀土下游需求下滑影响,稀土价格在经历去年近20倍的疯狂涨幅后出现大幅回落,稀土产能严重过剩,为此,迫切需要通过产业联盟形式实现资源共享。

目前,内蒙古、广东、福建等已制定整合方案,以省内国有大型企业为主,开始整合全省资源组建大型企业集团。此次我省成立稀土产业联盟,将为我省稀土企业在全国稀土产业整合的大格局中,谋求有利的发展地位奠定基础。

msn 将退休

微软放弃MSN押宝Skype,中国大陆市场除外

本报济南11月7日讯(记者崔滨) 曾经在即时通讯领域“学生用QQ,白领用MSN”的行业格局,正随着当年的学生逐渐成长为白领而剧变。7日,微软宣布关闭MSN,并在明年一季度前,将原有用户迁移至该公司旗下另一视频通讯产品Skype,但MSN中国部分业务仍将保留。

以两个小绿人牵手为标识的MSN,是微软1999年推出的即时通讯产品,借助与微软windows操作系统的捆绑,这一产品迅速成为世界性的即时通讯工具,高峰时曾有10亿用户。

2005年正式进入中国后,

MSN占据了即时通讯市场10%的份额,仅次于腾讯QQ。但相比腾讯QQ,MSN的定位偏重于高端商务用户,以至于在白领圈中,没有MSN曾是件很没面子的事。但近两年,随着MSN“容易中毒,用户体验差,垃圾邮件多以及客服非常糟糕”等种种问题愈演愈烈,MSN在中国的市场份额,已经滑落至4.95%。

一年有半年时间在日本工作的省城某劳务中介人士刘先生7日告诉记者,“在日本QQ的服务器不大流畅,我有时会用MSN,但只要回国,我都是用QQ,因为大多数朋友、同事都在QQ上。”

在中国市场敌不过QQ,而在国际即时通讯市场上,主打视频通讯的Skype,也在不断蚕食MSN的市场份额,Skype目前拥有5.6亿使用者,远超过MSN约1亿的用户,甚至多过腾讯QQ,以至于微软于去年花费85亿美元将其收购,并做出用Skype取代MSN的决定。

不过,虽然微软宣布关闭MSN,却保留了中国区的业务。原因在于,微软在2005年,将中国内地的MSN服务运营权,外包给了上海美斯恩网络通讯技术有限公司。目前,MSN中国的业务纵深到门户和IM软件,加之与微软的合约未到期,所以依然保留中国区的业务。

◎那些年流行的国外即时聊天工具◎

 MSN	 ICQ	 雅虎通
用户数量: 诞生13年,全球月活跃用户数超3.3亿。 衰落原因: (1)微软对MSN的投入和后续支持乏力; (2)掉线、安装失败、故障、病毒等问题频发; (3)本土IM的崛起使MSN失去竞争优势。	用户数量: ICQ当前全球月独立访问用户数为3200万人。 衰落原因: (1)产品和技术无门槛,各国很快效仿ICQ推出本土IM软件,抢夺区域市场; (2)2010年,俄罗斯投资公司DST斥资1.87亿美元从AOL手中收购ICQ。	用户数量: 2008年1月,雅虎用户达2.48亿。 衰落原因: (1)雅虎通与MSN功能过于接近,兼容性一般,用户基数小,软件缺乏; (2)随着雅虎日渐式微,作为边缘产品的雅虎通自然也难逃没落命运。

我省供电 全部“双保险”

本报济南11月7日讯(记者杨传忠 通讯员徐宁 迟荣民 马学利) 随着烟台长岛新建110千伏邱长II线与220千伏汤邱变电站联接并投运,标志着全省所有县市实现双回路供电,从此我省供电全部实现“双保险”。

作为我省唯一孤悬海外的海岛县烟台长岛县,由于地理位置特殊,岛上电网一直是单回路,单主变、串联式结构,任何一个环节出现故障会出现大范围停电。2010年7月,长岛110千伏邱长I线被一艘拖拽回港的沉船挂断,致使全县电网停电30个小时。

为此,自去年开始,山东电力斥资9618万元,建成长岛双回路邱长II线,这也标志着全省所有县市均实现了双回路供电。

第四届礼仪主持人 大赛报名火爆

本报讯 11月1日,山东省第四届礼仪主持人·摄影师职业技能大赛报名工作全线启动。消息经新闻媒体发布后引起热烈反响,济南、青岛、烟台、枣庄、淄博、德州、聊城等赛区报名点都出现了踊跃报名的场景。

本次选拔赛报名截止时间为本月15日。关于此次比赛的详情可查阅山东省工商联礼仪庆典业官方网站www.sdlyqd.cn,也可以直接从网站下载报名表到各地报名点报名。
(薛良诚)