

三问 “非直供”

供暖问题一大堆, 解决起来不容易

这个冬天 你家暖流被卡了吗?

文/本报记者 董惠 片/本报记者 吴凡

一问 俺小区供暖, 为啥总比别人迟

“我从媒体上得知, 整个潍坊提前四天供暖, 我们小区附近的其他小区都热了, 我们家怎么到现在还不给供暖啊?” 13日早上, 家住胜利街、永安路附近金都名苑小区的一位业主给本报打来热线反映, 取暖费已经缴了快一个月了, 可她家里暖气却迟迟热不起来。

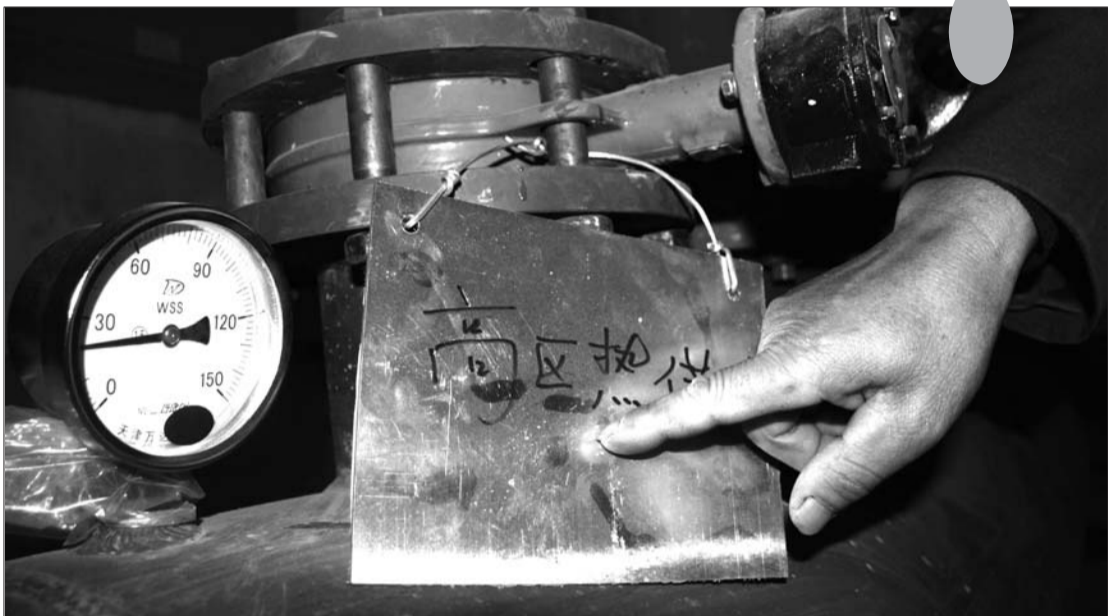
不仅如此, 更让她气愤的是, 当询问物业为何不给供暖时, 物业工作人员却说“提前给供暖的热力公司都有补贴, 物业没有, 因而不会提前供”。而对于何时能供暖的问题, 物业人员也只是告诉她, 需要等到15日。

采访中, 记者了解到, 金都名苑小区共有12栋, 约1100户居民, 除靠北的两栋之外, 其他的十栋楼都供暖, 而小区的换热站也由物业代理运行。该业主告诉记者, 她的房子是在2010年交房的, 在2011年, 很多小区里的业主都询问物业是否供暖, 最后却不了了之。“今年, 别的小区都供了, 为啥我们就热不了?”

13日下午, 带着市民的疑惑与担忧, 记者来到金都名苑小区。该小区一名物业工作人员告诉记者, 换热站一直在运行, 但是热力公司供的水温太低了, 没法供。随后, 记者跟随该工作人员来到小区换热站。此时, 换热站确实在运行, 两名工作人员也在现场工作, 而换热站设备显示的进水温度在20℃多。而要正常供暖, 进水温度一般应在45℃—50℃。

但是, 记者却从负责给该小区供暖的五岳热力有限公司了解到, 截止到13日晚上7时左右, 该小区物业还未到热力公司缴上今冬的取暖费, “运行人员也称, 小区的阀门还没开, 更别提供暖了”。而若要供上暖, 小区物业也需要先交上费用, 才能给开阀门供热。

13日, 在潍城区金都名苑小区换热站内, 工作人员指示当日的进水温度在20℃左右。而要正常供暖, 进水温度一般应在45℃—50℃。



二问 年年闹心事, 问题究竟出在哪

近日采访中, 记者也了解到, 不仅金都名苑小区, 很多非直供小区都出现了提前四天的供暖期内迟供、不供的问题。

调查中记者了解到, 今年供暖季, 不光不少小区因“二次转供”卡住了暖流, 在历年的采暖季中, 非直供小区供暖问题都让不少小区居民闹心不已。

在2009年, 潍坊市政部门

对12319热线受理的居民供暖电话进行了系统分析, 发现多数供暖投诉来自非直供小区。

非直供小区问题多, 供热主管部门也不是没想过办法。

其实, 从2007年起, 潍坊开始推行直供到户的供热模式, 要求供热公司接管小区换热站的管理及维护, 希望通过此方式来消除中间环节, 更好的保障居民供暖质量。

而在2008年, 为加强对换热站的管理, 潍坊市政府还专门出台《关于加强城区供热管理工作的意见》, 其中要求“城区内所有由物业公司等转供供热单位管理的换热站, 经评估验收合格后委托各相关供热企业直管; 今后新上网热用户所涉及的换热站, 必须由供热企业直接运行管理。换热站托管于2010年10月底前全部完

成。” 两年来, 确实有越来越多换热站已归热力企业直接负责, 新建小区推行情况较好, 但总的形势却不容乐观。

13日, 记者从潍坊市热力有限公司了解到, 其公司直管换热站有58个, 非直供的则达120多个。而万潍热力有限公司的一位负责人也称, 非直供要远大于直供用户。

三问 直供到户, 为啥这么难推行

由于供热过程中多了一层中间环节, 即物业部门代理运行换热站, 相比直供到户, 供暖问题解决起来稍显复杂。当市民投诉出现供暖问题时, 因供热责任主体不明确而互相推诿、扯皮的情况, 时有发生。所以, 投诉问题也往往难以解决。推行直供到户, 无疑能较好地解决由于二次专供造成的供热

矛盾。确实, 相比供热企业, 主管部门还有一些监督、约束手段。但对于物业管理的换热站, 供热主管部门也多是无能为力。既然如此, 从2007年开始, 潍坊就开始推行直供到户, 但为何直到现在, 非直供小区仍存在, 供热模式转变的难度到底在哪?

对此, 记者采访了解到, 现在很多小区由于建设年代比较早, 小区内供热设施在多年运行中已暴露出跑冒滴漏等各种问题。这样一来, 热力公司就不愿意接管, 因为改造、维修的成本较高。“很多接过来, 可能就是亏损。更别提盈利了”。而同时, 一些比较新的小区, 各种供暖设施比较新, 物业代理运行,

其中有利可图, 自然也不愿意将换热站交到热力公司手里。这样一来, 不好的小区, 热企不想接, 好的小区, 物业不想放。除此之外, 政府虽然屡屡推行直供到户, 但无论是对热力公司还是对小区物业, 都不是强制性命令, 自然推行难度大。

管网破裂, 小区啥时能热乎

帮办答复: 正在抢修, 预计今晚就能通气



本报11月13日讯(记者秦昕)13日, 家住潍坊市区向阳苑小区的丛女士反映, 现在已经供暖三四天了, 但是家中暖气依然不热。采访中, 小区换热站工作人员刘先生告诉记者, 由于管道故障已经在抢修, 预计14日晚上就能正常供暖。

从11日开始供暖至今, 家住向阳苑小区的丛女士家中暖气就一直没热起来。丛女士告诉记者: “前几年都是

准时供暖, 可是今年潍坊都已经供暖这么多了, 家里还没有来暖气。”

13日, 记者来到位于东风街与文化路交叉口的向阳苑小区, 在丛女士家中, 记者发现, 暖气一片冰凉。由于丛女士的外孙住在家中, 为了不让孙子冻着, 家里只能靠着空调取暖。

丛女士告诉记者, 12日晚上暖气片有一点温度, 可是没过多久, 暖气片就开始凉了, 到了13日早晨, 暖气片依然没有温度。丛女士很纳闷: “说是提前供暖, 怎么就通了那么一会就不暖和了呢。”

在丛女士家的楼下, 记者见到了潍坊市热力公司向

阳苑小区换热站的工作人员刘先生, 他正在急匆匆往外走, 联系热力维修队。刘先生告诉记者, 原本小区可以正常供暖, 但12号才发现小区居民家中暖气气压不足。经过查找, 他们发现是由于通往向阳苑换热站主管道的管网破裂, 导致热气外漏, 气压不足。

随后, 刘先生带领记者来到泄漏点。泄漏点位于向阳苑小区的东侧, 一股热气从地面散出, 此处土地比较潮湿。刘先生告诉记者, 泄漏点位于地表两米以下的热力管道上, 目前正在联系热力维修队, 晚上就要开始加班加点的进行维修, 预计14日晚上就能正常通气。