

40万人喝的水质咋样？

六条小锦鲤提前帮咱品尝

本报记者 嵇磊

位于黄河路附近的胜利油田供水公司制水管理部耿井水厂负责着城区内40万人的正常供水,最高峰时一天供水可达20万方。耿井水厂供水质量咋样呢?近日,记者对耿井水厂进行走访,发现水厂每道净水工序都严格把关确保水质,自来水出厂前更是由六条活蹦乱跳的小锦鲤来“把关”。

◆29个摄像头全天监控

近日,记者来到了位于黄河路附近的耿井水厂,在阳光的照射下,水厂显得有些安静。厂内没有人员走动,从远处就能听到机器的轻微声响。“除工作人员以外,其他人不能随便进入水厂。”当记者来到水厂门口时,被工作人员拦住。几分钟后,耿井水厂厂长张新柱赶来,“水厂是生活饮用水源一级保护区,采用封闭式管理。”张新柱说,外来人员进入水厂需要进行登记,“整个水厂安装了29个摄像头,全天候监控水厂内的每个角落,保证市民生活用水不受来自外界的干扰。”

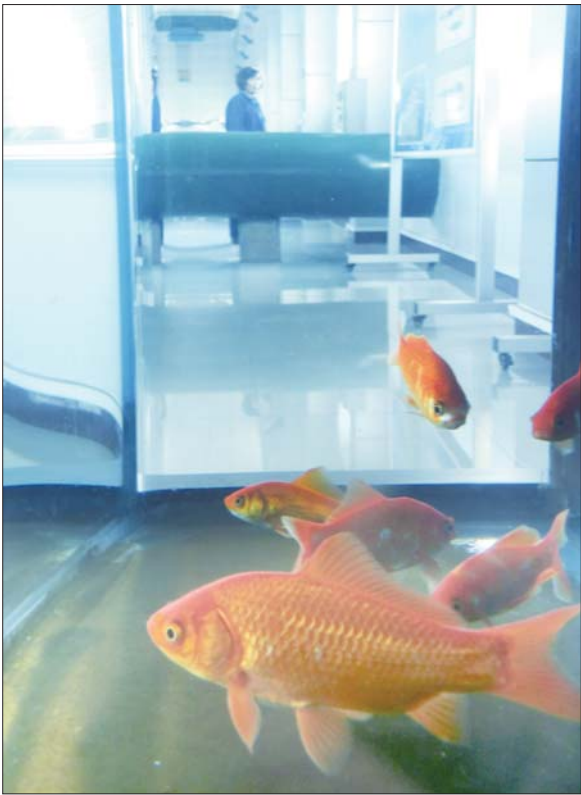
◆四道工艺去杂质

在张新柱的指引下,记者走进水厂,四五间大厂房分布在水厂两侧。“整个净水工艺大体可以分为4道。”张新柱告诉记者,从水库提升水源后,经过小网格去凝池到斜管沉淀,再通过过滤消毒,供水可进入清

水池,输送到千家万户。在南侧厂房内,二三十个小网格絮凝反应池分布在厂房内,水在池子内静静地流动着。张新柱介绍,池子内加入了药剂,将水源内的藻类、微生物进行反应,去除水内杂质。初步净化的水源从小网格絮凝反应池流出后,进入到8个沉淀池。张新柱说,沉淀池主要采用斜管沉淀,再次去除杂质,随后水源进入到8个U型滤池。在池子旁隐约能看到滤池底部有些泥沙。“这些滤料都是从福建运来的。”张新柱说,是1.2米厚的石英砂,“水源从石英砂上面慢慢往下流,一些水中的脏东西重新过滤一遍。”经过二次过滤的水源进入到清水池内。张新柱说,在进入清水池之前,会用水射器输入氯气,对净化的水进行消毒达到饮用标准,通过送水泵房输送到千家万户。

◆六条锦鲤验水质

在送水泵房的角落内,六条锦鲤正在一个鱼缸内悠闲游动。张新柱说,这叫生物监控鱼缸,“里面的水单独有管道连到送水管线,24小时循环,和老百姓喝的水质一样。只要小锦鲤一有非常规反应,我们第一时间就会对水质进行检控。”送水泵房的墙壁上还挂着多个电子显示器,上面显示着0.3NTU(浊度)。张新柱介绍,国家规定水质不能超过0.5浊度,



鱼缸里的水和离心泵里的水质相同,工人们通过查看鱼儿的活动程度就能知道水质好坏。 本报记者 段学虎 摄

但水厂规定不能超过0.3浊度。“我们的供水人口达到40万,几乎涵盖了整个西城区。”张新柱说,为了保证水质,工作人员每两个小时就会对水质进行检测,还有管网水质检测系统对水质进行24小时的监控,

保证水质符合国家106项标准。在水厂大院内,正在建设一个二三十米高的大厂房。张新柱说,那是深度处理活性炭吸附池,“预计明年5月1日试运行,可以去除水质中的异味。到时市民用水的口感将更好。”

CTCC成功卫冕

新福美来冠军车解析

在11月4日落幕的CTCC中国房车锦标赛收官战中,自主品牌再创赛场辉煌。海马福美来车队凭借出色的产品品质与性能,不仅成功卫冕年度车队冠军,更凭借小将谢欣哲的稳定发挥,摘得年度车手冠军。经过一个赛季的拼搏,新福美来战车以其卓越的产品品质,助力海马车队成为CTCC中国量产车组第一支卫冕之师,成就自主品牌双冠辉煌。

◎动力充沛演绎直线对抗

由于CTCC中国量产车组比赛禁止参赛厂商对发动机内部进行改装,因此发动机本身的性能就成为比赛成功的关键。新福美来商品车搭载的海马汽车自主研发的HA-VVT-1.6发动机,功率和扭矩分别为88.2 KW和158 Nm,其性能在国内同级别的发动机中处于领先优势。与此匹配的五速手动变速箱或VT2型CVT无级变速箱,也保证了新福美来稳定的直线加速能力,强劲充沛的动力输出为海马车队赢得比赛打下坚实基础。

◎操控出众成就“弯道王”美誉

操控性能的好坏决定着赛车的弯道表现,也直接影响比赛的成败,尤其在多弯道少直道的上海天马赛车场,更是“得弯道者得天下”。素有“弯道王”之称的新福美来赛车,凭借扎实的底盘基础与灵动的操控性能,在赛场上优势尽显。比赛中,车手谢欣哲在弯道中实现成功超越,并将优势保持到最后一刻,夺得分站冠军。(张敬涛)

期·待

黄三角早报

她是大众报业集团第15张报纸
她是齐鲁晚报的姊妹报
她是服务东营的本地报
她是黄三角国家战略的报春鸟
她相信新闻推动进步
她追求独家、独到、独特
她是一张崭新的都市报
11月23日
她将给您带来惊喜

订阅2013年《齐鲁晚报》
均可获赠全年《黄三角早报》
单独订阅全年《黄三角早报》仅需120元

发行站订阅电话：0546-8203666

东营市邮局网点：东城 8083383 13210362726 西城 8717098 13561004499 广饶 6441510 垦利 2881801 河口 3651999 利津 5621864
石大 8235205 13854628435 钻井 8629822 13854662032 机场 8619477 15266046257 新区 8223885 13054633260
牛庄 8291151 史口 8282878 六户 8371000 龙居 8111070 登州路 8313506 13371505671

■全国统一刊号：CN37-0075 ■地址：东营市东营区府前街75号 ■邮 政 编 码：257091