

>>>关键词: 跳跃果色

相对于秋冬着装色彩的单一, 春夏向来是“玩色”重头戏。根据流行晴雨表——T台的潮流趋势, 我们为大家撰写2013最全的流行色彩指南。除了经典的红白黑之外, 更多新的色彩在下一季也将大肆流行。但是切忌把自己当调色盘, 选准色调才能玩转混搭。

# 2013流行元素

流行色彩一:

明黄色

传统意义上的黄色在2013的时尚舞台已经翻篇了, 这一季流行更加跳跃和大胆, 例如柠檬黄、旭日东升时的暖黄色等。

流行色彩二:

翠绿色

早前潘通色彩已经金笔一挥, 指名翠绿色为2013年春夏流行色。充满生机的绿色充满了整个春夏秀场, 森林绿、海藻绿、祖母绿, 最潮的混搭法就是将这些同属翠绿色的单品mix在一起。

流行色彩三:

大红色

红色一直是性感的代名词, 在这一季红色的性感体现得更加直白。没有暗红的低调和西瓜红的遮遮掩掩, 这一季的正红色席卷T台。Proenza Schouler的大红色刚烈而强势, Ralph Lauren则用大红色打造了热情的西班牙女郎, Prabal Gurung的红裙是秒杀视觉的性感利器。

流行色彩四:

艳粉色

即使保守派, 也要做好迎接2013年轻俏艳粉色的准备。艳粉色的三分低俗气被设计师们精良的设计和剪裁去除得无影无踪, 3.1 Phillip Lim的粉色裤装充满了街头俏皮感, 而Marchesa艳丽的粉色礼服与奢华钉珠融合, 充满了迷人的抑郁民族风。

流行色彩五:

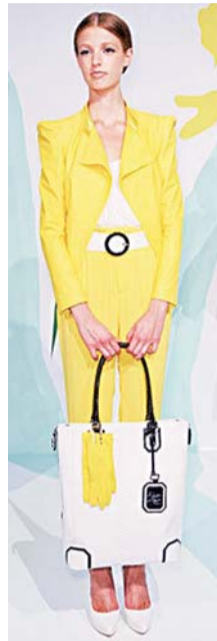
冰激凌色

上个春夏流行的冰激凌色在这一季会继续流行, 好消息就是你可以把去年的单品继续拿出来穿。这一季的冰激凌色系加入了更多的新成员, 除了粉嫩的蓝色和粉色外, 橙色、黄色、绿色等新鲜色彩也加入了冰激凌色系的大家庭。

流行色彩六:

橄榄色

大热的复古军装风在很长一段时间里让军绿色领跑时尚, 但是硬朗沉重的军绿实在不适合活泼的春夏。于是春夏的流行色彩由橄榄色取代军绿, 率性, 比起军绿单一的工装风, 橄榄色可塑性更强。从Altuzarra性感的深V礼服裙到Belstaff率性西装, 橄榄色都能轻松驾驭。



## 新春走起来

关键词: 大红羽绒服

2013年最兴大红色羽绒服搭配, 穿着艳丽的红色羽绒服, 既保暖又会给即将来临的新年增添喜庆的氛围。



1. 立领设计的红色短款羽绒服, 内搭白色打底衫, 下搭蓝色修身牛仔裤, 短款的羽绒服将腿部曲线拉长, 显现完美比例。



2. 连帽设计的红色中长款羽绒服, 帽子部分相当的华丽, 内搭简洁的黑色打底连衣裙, 就相当吸睛呢。



3. 亮皮材质的红色短款羽绒服, 连帽的设计, 内搭条纹打底衫, 搭配修身牛仔裤, 穿出运动风的感觉, 十分讨喜。

## 蛇纹单品搭配Tips

关键词: 蛇纹

2013年是中国农历的蛇年, 蛇总是充满了野性和危险的味道, 但这种特性却又让人那么着迷。然而人们对狂野的动物纹一直热情不减, 蛇纹在其中兼具着冷艳与妩媚的双重特性。即使你不想大面积铺张, 那么一点点的蛇元素配饰也足以提升你的时髦度。那么就让我们学会应景, 把性感的“蛇纹”单品和首饰拿出来, 大胆穿上街。

1. 蛇纹包

蛇纹包应该是单品中最简单的搭配了, 无论是出席活动需要的手包, 还是休闲逛街需要的挎包, 蛇纹都不会让你在人群中失去光彩。

2. 蛇纹鞋

在时尚街拍中看到出镜率最高的蟒蛇纹单品应该就是蟒蛇纹的鞋子了, 无论是高跟鞋还是平底芭蕾舞鞋都是演绎低调野性的不二选择。蟒蛇花纹高跟鞋能与小礼服、西装(正装)搭配, 既有女人味又性感。蟒蛇纹的平底芭蕾舞鞋搭配休闲牛仔裤和T恤却也能碰撞出朋克野性。

3. 蛇纹配饰

对于不敢将蛇纹整个披在身上的女生, 可以选择一条围巾或者腰带作为装饰, 能够很好地展现个性, 或者墨镜和手机壳也是不错的选择。