



# 包包配衣服

包包对女人来说到底有多重要?这样说吧!大部分的女性朋友可能都有这样的经验:除非只是到家门口买东西,不然只要出门没带包包,就会有一种莫名的不安全感。包包不仅用来存放、保护那些一定得带出门的东西,更是整体造型品味的指针。

小编就曾听过一位名牌服饰店的经理说过,他在判断客户是否具有潜在购买力时,并不是看她所穿的衣服,而是观察她的包包。他认为挑选、搭配包包的难度远胜于穿衣服,一个女人的品味如何,往往从包包就可以知道,如何选购包包还不够,还

要知道如何搭配才行!本期就与大家分享下包包的搭配法则:

**数量:**尽量只背一个包包就好,身上只背或提着一个包包,看起来才会干净利落。如果要带的东西真的太多,必须分装成两包时,最好能够一背一提,也就是一个用背包、另一个用手提包的方式来处理,背包和手提包除了要有大小之分,也要避免使用同一系列的产品,整体造型看起来才会轻盈活泼。

**配色:**可以搭配衣服、皮带、鞋子或丝巾。在过去,大家都觉得包包的颜色跟着鞋

子和皮带走,是最不会出错的搭配方式。但是这样的搭配方式并非绝对。事实上,包包可以和衣服、皮带、鞋子,甚至是丝巾互相搭配:

**1.同色系搭配法:**包包和衣服呈同色系深深浅浅的搭配方式,可以营造出非常典雅的感觉,例如:深咖啡色套装+驼色包包。

**2.对比色搭配法:**包包和衣服也可以是强烈的对比色,这将会是一个非常抢眼的搭配方式。例如:黑色套装+红色腰带+红色包包+黑色高跟鞋。

**3.中性色+1个点缀色搭配法:**即中性色服装配上点

缀色包包,这样搭配会让您非常出色,例如:驼色洋装+蓝色包包+驼色高跟鞋。

**4.和衣服印花色彩呼应的搭配法:**包包的颜色可以是衣服印花中的一个颜色,例如:红色印花洋装+印花包包+浅色高跟鞋。

出门前记得拿起包包照镜子,友情提醒你,每一次出门前都要记得背或提着包包照一下全身镜,花一点时间检视整体造型,看一看包包和全身服饰是否搭配,没问题之后再出门,美丽和魅力将会一整天如影随形地跟着你。

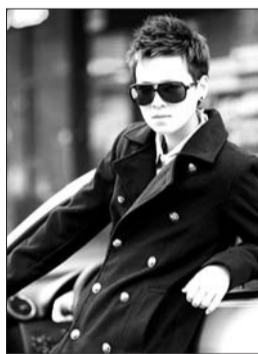
(女性网)

## 春天酷酷风格男装搭配

沉着中突出颜色不失为时尚男装搭配的一种新搭配技巧,你可以选择偶然可爱,偶然阳光,偶然清爽的,偶然休闲的搭配方式,但别太繁琐,一身上下不要超过四种颜色,很多朋友纳闷,为什么街头时尚潮男或者明星装扮总喜欢卷裤脚。其实卷裤脚是让你身材比例更有层次,最主要是显腿长!现在男士着装已经慢慢转入精致,西裤搭配T恤也是一个不错的选择,帅气而精致,其实生活中不用过分追求品牌,羡慕明星,穿出自己的风格做生活中自己的大明星,引领属于自己的春季时尚男装搭配潮流吧!



高校校服呢料中山装短款外套,对于所有的美眉们来说,有着致命的吸引力。



细毛呢双排扣韩版修身短款风衣外套,触手可及的质感,看起来休闲随意很有型。



超质感有型韩版修身西装,很有高级质感,可以展现不同的魅力。

## 春装度假系列服饰搭配技巧

是时候面对真正的经典了。在不降低品位的前提下节约购物,唯一方法就是寻找那些经得起时间考验的硬通货单品,即使比较贵,也能一穿多年,乃是时尚美眉的投资之道。

### 各种形式的条纹

条纹在度假装中的地位与各种鲜艳色彩以及花形图案并列成为必不可少的三大元素,过去大行其道的横条纹地位仍然稳固,但条纹的宽度请选择比之前更大的,白底粗黑色或深蓝色条纹最为安全、时髦,不规则条纹的背心裙和藏青色底白条纹无袖上衣都是值得投资的单品。竖条纹也有渐渐热门的趋势,设计师在不少吊带或吊脖款式上都选择了颜色素净的竖条纹,彩条开衫简直每季都得买上两件。



### 必需的花型图案

花朵图案是度假系列必有的元素之一。本季的热门是东方式的花朵,这些印花往往在素净底色上加入跳跃的粉红色,使得度假造型更优雅且精致,当然你也可以在平时的野餐、出游时穿着。印满了小菊花的中袖连身裙颇为惹眼,但这样扎眼的印花并不是人人穿得,身材不够完美的姑娘更要敬而远之。



## 如何正确使用香水

只有用正确的方法使用香水,才能使香水发挥最大作用,也能将成本降低,不用因为为了安全买昂贵香水而心疼了。



1、香精是以“点”,香水是以“线”,淡香水是以“面”的方式,浓度越低,涂抹的范围越广。

2、七点法:首先将香水分别喷于左右手腕静脉处,双手中指及无名指轻触对应手腕静脉处,随后轻触双耳后侧、后颈部;轻拢头发,并于发尾处停留稍久;双手手腕轻触相对应的手肘内侧;使用喷雾器将香水喷于腰部左右两侧,左右手指分别轻触腰部喷香处,然后用沾有香水的手指轻触大腿内侧、左右腿膝盖内侧、脚踝内侧,七点擦香法到此结束。注意擦香过程中所有轻触动作都不应有摩擦,否则香料中的

有机成分发生化学反应,可能破坏香水的原味。

3、喷雾法:在穿衣前,让喷雾器距身体约10-20公分,喷出雾状香水,喷洒范围越广越好,随后立于香雾中5分钟;或者将香水向空中大范围喷洒,然后慢慢走过香雾。这样都可以让香水均匀落在身体上,留下淡淡的清香。

4、香精以点擦式或小范围喷洒与脉搏跳动处:耳后、手腕内侧、膝后。淡香精以点擦拭或喷洒于脉搏跳动处,避免用于胸前、肩胛的脉搏跳动处。

香水、古龙水或淡香水因为香精油含量不是

很高,不会破坏衣服纤维,所以可以很自由的喷洒及使用。例如:脉搏跳动处、衣服内里、头发上或空气中。

5、体温高的部位,抹香水的效果比较好:基本上,身体内侧比外侧体温高;另外,香气向上升,涂在下半身比涂在上半身更能获得理想的效果。

6、不要在阳光照射到的地方抹香水:因为酒精在暴晒下会在肌肤上留下斑点,此外紫外线也会使香水中的有机成分发生化学反应,造成皮肤过敏。

7、香水可以喷在干净、刚洗完的头发上:若头发上有尘垢或者油脂会令香水变质。同时也不能够喷

洒在干枯和脆弱的头发上,避免造成对发质的伤害。

8、香料为有机成分,易于金、银珍珠反应使之褪色、损伤,因此香水不能直接喷于饰物上,可先喷香水后戴首饰。

9、棉质、丝质很容易留下痕迹,千万不要喷在皮毛上,不但损害皮毛,颜色也会改变。

10、香水喷在羊毛、尼龙的衣料不容易留下斑点。不过香味留在纯毛衣料上会较难消散。

无论如何,化妆品是让我们在健康的基础上变得更美,如果健康得不到保证,美又从何谈起? (女性网)



度假系列其实十分简单,设计师们通常不花心思在款式变换上,比基尼、有腰带的长连身裙、针织外套都是度假系列中不可缺少的老三样。但他们往往变换衣服的色彩和花样,做到易穿易搭配加上颜色够丰富即可。虽说如此,它如今却也变得渐渐重要起来。时装人士普遍认为度假系列会更适应日常生活,另一个好处是不太会有过时的感,换句话说,度假系列中的每件几乎都是永恒的单品,完全可以在任何时候用来搭配正季时装。