

电信光宽带 用户多 速度快 服务好  
1亿家庭都信赖 资费省 看高清

今日淄博  
城事

淄博开展矿山复绿行动,让经济生态和谐发展

# 33座矿山两年半内披“绿衣”

本报记者 王鸿哲 张汝树 通讯员 张荣方

淄博矿产资源丰富,种类繁多。已发现矿产53种,已探明储量和开发利用的有22种。主要有煤、铁、铝矾土、耐火黏土、石灰岩、陶瓷土、重晶石、石类等矿藏和铝、钴、金、银等多种稀有贵金属。矿山在开发之后,植被缺失,山体变得光秃秃,不仅形象丑陋而且影响环境。近日,从市国土资源局获悉,今年淄博将开展矿山复绿行动,全市33座矿山将全面复绿。

## 治理矿山主要位于“三区两线”

据市国土资源局副局长张德平介绍,今年复绿的33座矿山是他与相关业务科室、技术支撑单位工程技术人员,深入采矿现场及矿山关闭废弃区进行全面调查后的选择。

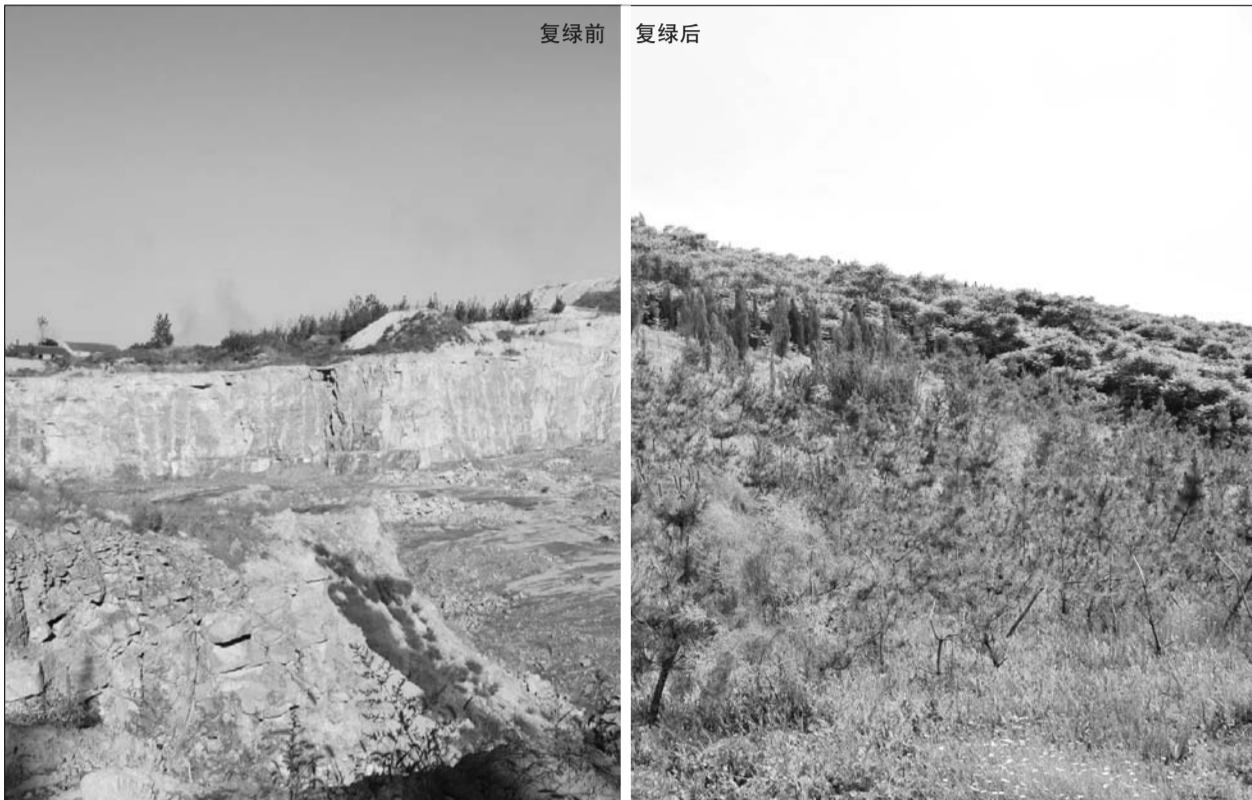
张德平说,国土部门于2012年10月9日召开了全市矿山复绿工作会议,对矿山复绿工作进行了集中部署,各分局按市局的要求,于2012年10月10日至25日组织了专业技术人员对辖区内“三区两线”破坏山体情况进行了初步调查。“三区”是指风景名胜区、自然保护区、城市规划区,“两线”是指重要的铁路、公路沿线。

初步调查之后,相关部门又对全市“三区两线”可视范围内,因采矿活动引起的矿山地质环境问题进行现场勘查核实,确定淄博市矿山复绿项目实施项目33个,这些治理的矿山多是位于三区两线上,并委托山东省地质环境监测总站淄博站编制《淄博市“矿山复绿”行动方案》。

## 3个项目整治已初见成效

据了解,此次确定的33个治理项目,主要集中分布于309国道、胶济铁路和胶王路、青兰高速以及重要城市规划区等区域内。其项目分布分别为张店区3个、淄川区5个、临淄区8个、周村区4个、沂源县6个、文昌湖区5个、桓台县和高新区各1个。

据国土部门工作人员介绍,这次治理的重点是309国道、胶济铁路淄博境内周村至临淄段,该段计划治理项目13个,胶王公路等境内省级公路沿线计划治理项目10个,青兰高速沂源县境内计划治理项目2个,辛泰铁路



▲张店湖田镇柳毅山的上湖村石料厂矿坑复绿前后情况对比。 本报记者 王鸿哲 摄

临淄段计划治理项目2个,城市规划区和重要居民区计划治理项目5个,马踏湖景区计划治理项目1个。

市国土资源局矿产资源安全生产办公室主任曲宝杰介绍,矿山复绿行动分为基础项目启动阶段和重点项目治理阶

段。基础项目启动阶段为2013年4月—2014年6月,历时14个月,共16个项目;重点项目治理阶段于2014年5月—2015年底,历时19个月,共18个项目。目前,全市33个地质环境项目的治理责任已全部分解落实,17个治理项目已启动,33座光秃秃的

矿山到2015年底将全部穿上绿色“新衣”。

目前,高新区四宝山山体治理项目、张店区傅家镇唐家山关闭石灰岩矿区治理项目、淄川区罗村镇东官村关闭石灰岩矿区治理项目已初现成果。

### 相关链接

## 张店矿山复绿四大工程进展

1、张店区政府于近年投资1400万元对湖田镇柳毅山的上湖村石料厂矿坑、商家村石料厂矿坑、下湖村石料厂矿坑进行了打包连片治理。治理过程根据“宜农则农、宜林则林、宜水则水”的原则,对采矿陡坡进行爆破填土,种植树木,对较深矿坑防渗处理后修建人工湖,对较大隐蔽矿坑整理成靶场。现已种植各种树木35000余棵,花草若干,修建水池1个,靶场1个,为方便市民游憩修筑了环山主路和次干道路。

2、张店区政府于2012年投资1380万元对沅水镇天丰石料厂一采区、二采区矿坑进行了回填复垦,现已复垦出耕地220亩。

3、淄博彤泰集团有限公司于2012年、2013年投资2000余万元对沅水镇仇家村石料厂矿坑、沅水镇矿山公司矿坑、湖田石矿部分矿坑进行了回填强夯处理,处理后建设鲁中现代国际物流中心,现已建成办公用房若干,对矿坑的回填强夯利用还在进行中。

4、唐家山原是傅家镇唐家村粘土场、浮山驿村粘土场、孙家粘土场的采矿场地,地貌破坏严重,地表风化、垃圾污染严重,多年荒芜,杂草丛生,树木较少,张店区政府计划于2013年—2015年投资5000万元对唐家山进行生态恢复治理,现唐家山已植树22000棵,修建水池5个。

## 矿山复绿宜林则林,宜水则水

傅家镇唐家山复绿工程是张店区矿山复绿项目中比较典型的一个。记者了解到,不管是这个矿山还是其他项目,在治理过程中,都将遵循矿山的实际情况,宜农则农、宜林则林、宜水则水。

据介绍,唐家山原是傅家镇唐家村粘土场、浮山驿村粘土

场、孙家粘土场的采矿场地,地貌破坏严重,地表风化,垃圾污染严重,多年荒芜,杂草丛生,树木较少。张店区政府计划于2013年—2015年投资5000万元对唐家山进行生态恢复治理,现唐家山已植树22000棵,修建水池5个。

“刚开始的时候,这里全是些矿石和乱七八糟的东西,现在

都种上树和建上了水池。”参与唐家山复绿工程的工作人员武文强说,唐家山复绿一期项目700多亩,哪里种树,哪里建设水池,都是按照唐家山实际情况设计的,“什么地方种什么树容易成活也都是经过土壤分析的,而且从坡底到山上,整个的景观视觉效果也是有设计的。”

## 矿山没复绿方案,一概不审批开采

矿山由裸露重新变成绿色,将有利于经济和生态的和谐发展,有利于建设生态淄博。那么,又该采取什么方式,保证以后的矿山开发后,能够重新恢复绿色呢?

据了解,国土部门对此制定了严格的方案。据曲宝杰介绍,国土部门规定,对变更矿区范围、开采方式或开采矿种的矿山,要重新编制保护与治理方案,否则不予办理相关采矿登记手续;对

不适应开采现状的保护与治理方案,要求矿山企业进行修编;新办矿山必须编制保护与治理方案,否则不予审批。

在处罚方面,国土部门将督促矿山企业按照规定要求和边开采边治理的原则,落实治理责任,履行治理义务,积极引导矿山企业采用合理的开采方式和先进的开采技术,尽量减少采矿对地质环境的破坏和降低治理恢

复成本,对不履行治理责任和义务的矿山企业,依法依规进行处罚;强化矿山地质环境治理保证金收缴管理工作,用经济手段督促矿山企业及时履行治理义务,对拒交、欠交、拖欠保证金的矿山企业实行催缴制度,下达催缴通知书,限期缴纳,对催缴后仍不缴纳的矿山企业,不予办理延续、变更等采矿登记手续,年检不予通过,并按照规定予以处罚。

启辰 来自东风日产

品质新启辰 能效新价值  
启辰2013款全新上市



# 齐鲁晚报车型推荐

## 启辰 低碳生活 “油”你做主

启辰D50/R50一直是省油车型的代表之作,“能效升级”后的2013款更是百公里综合工况油耗降低到仅6.0L,堪称现代人低碳汽车生活的首选车型。

咨询电话:0533-6120599  
东风日产启辰航天晨源专营店  
地址:淄博市张店区山泉路151号(南定煤矿斜对过)