

自来水插电咋就变“黑水”

变色并非水质不达标,净水器商家演把戏意在卖设备

本报记者 修从涛 喻雯

“

近日,一家净水公司来到春天花园小区,在居民家中进行了一次测试,居民家中水龙头里接出来的自来水,通电后变成浑浊的黑色。净水公司说,这意味自来水水质不达标,不能饮用,必须安装他们公司的净水器。净水公司的说法究竟是不是真的?济南自来水水质是否达到饮用标准?记者暗访后并联系济南水务集团水质检测中心进行证实。

市民反映>>

净水公司入户“检测” 自来水通电成“黑水”

“我们家好好的自来水怎么变成黑色的了”?近日,家住春天花园小区的李先生向记者反映。前两天,有一家净水公司自称是与济南市有关部门合作,入户为市民检测水质。

李先生说,净水公司的工作人员从他家接水后,把一个电解器放到水中,没过一会儿,水就变成黑色的了,就像是“臭水沟”里的水,还不断冒泡。

“净水公司的说,这水严重污染,坚决不能喝了”,李先生说,他们说整个小区的水都有问题。如果想喝安全的水,必须安装他们的净水器。目前是在搞活动,免费送机器,但是一年要交900块钱的服务费。

“我在济南生活大半辈子了,还是第一次听人说,自来水不能喝”,李先生说,这肯定是商业欺骗,但是这水究竟是怎么变黑的呢?



实验室里,孙伟正在测试春天花园小区样水的水质。 本报记者 修从涛 摄

记者暗访>>

净水公司称自来水严重污染,根本没法喝

春天花园小区业主反映的自来水变黑是怎么回事?记者此后从春天花园小区接了一瓶自来水来到李先生所说的净水公司做水质检测。

根据记者提供的水样,工作人员先用一种类似体温计的TDS测试仪放入水中进行检测。测试仪显示数值为551。“这个水的杂质太高了,水根本没法喝”,工作人员说,TDS指的是水中的固体溶解物。数值越高,说明水中的杂质越高,水质越差。随后,工作人员拿出经过净水器“净化”后的水来做实验,结果显示数值为21。

● 记者调查

这两个数值差这么多,说明什么问题?工作人员说,一般来说,数值0到50,这种水是可以直接饮用的。数值在100到200,水烧开后可以饮用。200以上,这种水即便是烧开也无法饮用。

“你家的水污染严重,根本没法喝了。”为了让记者相信,工作人员又拿出一个正负极分别是铁棒和铝棒的电解器,放入自来水中。一分钟的时间,水逐渐变黑,而且冒泡。又过了十几秒,水完全变黑,就像黑墨水。再过几分钟,“黑水”出现分层,出现了黑色的“沉淀物”。对此,工作人员称,

电解器把自来水的杂质都析出来了。这些杂质是铅汞化合物、铁锈、氯化物等。“喝了这种水,肯定对身体不好。”

自来水为何会如此“变质”?工作人员称,济南的自来水水源没有问题,主要是在输送过程中,自来水管网老化生锈,对水质造成污染。

“同一个小区,不同的单元不同的楼层,由于水压不一样,水质也会不同。”工作人员说,这些水一般来说都不能喝。在使用他们的净水器后,经过层层过滤,相关杂质可以过滤掉,喝的水绝对安全。

水务集团>>

单凭TDS值无法判断水质,济南自来水都在安全范围内

济南市水务集团水质主管李劲松解释,TDS是溶解性总固体,反映了溶解于水中的各种离子、分子和化合物的总量。根据新版《生活饮用水卫生标准》,106项指标之一的TDS值的安全范围要求在1000mg/l以内。像春天花园小区551mg/l的数据是在安全范围内的。济南目前自来水平均标准是240mg/l

至400mg/l,都没有超标。

此外,李劲松还称,水质检测有106项指标,TDS是这些指标中的一项,而且不是最主要的指标。“单纯的TDS值是无法判断水质的”,李劲松说。

李劲松说,济南自来水从出厂水、管网水再到龙头水等,是一个系统的供水线,供水公司会

对每个环节做详细检测,这些环节都是达标的。

“一个小区中,都是同一供水管网,各楼层差异的只是水压,水质都是一样的”,李劲松说,目前济南的供水管网长3300多公里,从2005年开始,供水集团陆续对管网做更新改造,保证管网使用的安全性。

水质专家揭秘:

水变色 与水质无关

既然水质达标,为何通电后会变色?水质专家揭露其中秘密。

“自来水之所以电解后变色,主要是因为水中含有一些电解质,例如钠、钙、镁及其他金属离子,它们使水具有导电性。当电解器插入水中,阳极的铁棒本身会因电流作用释放出铁离子,与其他离子结合形成各种铁化合物,这些铁化合物不溶于水,就出现了絮状沉淀。”济南水务集团水质检测中心的孙伟介绍,通过电解让水的颜色改变与水质好坏没有任何关系,市面上不少销售净水器的商家用电解水的实验欺骗消费者。

对于纯净水通电后不发生变色,或变色极轻的问题,孙伟介绍,纯净水中不含有各类矿物质,“严格意义的纯净水是不导电的,不会发生化学反应,即便其中含有少量杂质,水的电阻较大,变色也很轻微。”

据济南水务集团相关负责人介绍,自来水的国家标准有106项,济南自来水的标准有许多项内容都高于国家标准。

水质检测中心结论:

春天花园 水质没问题

春天花园小区的自来水水质究竟有没有问题?记者从该小区自来水管网中取出一瓶自来水水样,来到济南水务集团水质检测中心进行检验。

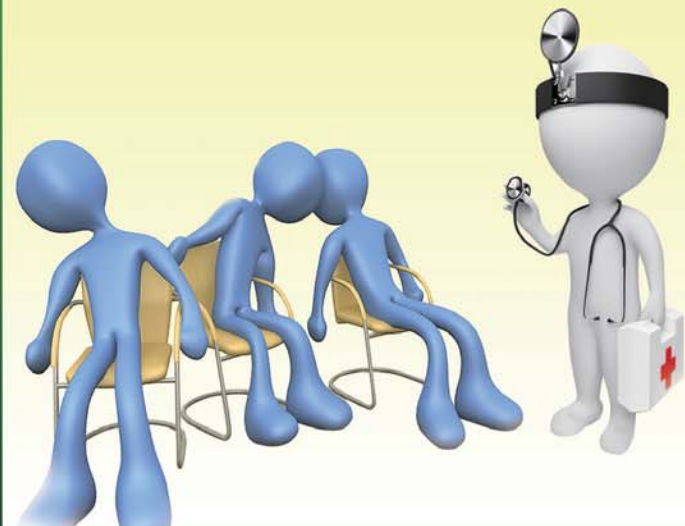
在水质检测实验室里,水质检测工作人员孙伟首先取出部分水样进行检测。

根据检测结果,春天花园小区的自来水浊度不到0.58,“国家标准规定生活用水的浊度要小于1,这个水样的水完全合格。”孙伟介绍。

孙伟又取部分水样进行色度检测,将水样倒入特制的试管后,通过标有不同色度的标本试管颜色对比,孙伟认为,该水样的色度不超过0.5,“生活用水的国家标准色度是不超过15。”

除了浊度和色度,孙伟还对水样进行了其他方面的检测,检测结果完全符合生活用水的国家标准,也就是说,春天花园小区的自来水水质完全符合国家生活用水的标准。

鲁医广【2013】第05-09-072号



专业肛肠医院
济南肛肠医院
英雄山路87号

济南肛肠医院 北京中日友好医院安氏疗法分中心

专家热线 0531-82979999

地址: 济南英雄山路87号(八一立交桥南3公里路西) 官网: www.jngcyy.com QQ: 800015299