

农户养鸭,公司配备专职“管家”

华英禽业全面推行兽医总监制,实行三级兽医管理,全面监控农户养殖安全

文/片 本报记者 李贺

自2011年以来,单县突然冒出许多养鸭专业村,他们养殖的肉鸭全部供应菏泽华英禽业有限公司(以下简称华英禽业),该公司由河南上市企业河南华英禽业集团在单县投资兴建。据了解,河南华英集团被称为“世界鸭王”。华英禽业则是集肉鸭屠宰加工、熟食制品、种鸭养殖繁育、商品鸭孵化和饲料生产加工于一体的大型肉鸭生产加工企业。作为肉鸭食品加工企业,他们是如何从控制源头、严把加工、重视检测等方面保证食品安全的?记者进行了探访。

农户只管养鸭子

在单县李田楼乡,有许多专业养鸭村。这源于2011年,单县财政拿出资金大力实施“华英肉鸭养殖富民工程”又称“四千万工程”,专门用于建设标准肉鸭养殖大棚,发展肉鸭养殖。

这么多养殖户养殖鸭子丝毫不用担心销路,他们将全部肉鸭供应给华英禽业。据华英禽业常务副总胡龙喜介绍,公司严格实行标准的“公司+基地+农户”发展模式。现有200家肉鸭养殖户为企业供货,每年可加工3000

万只肉鸭。

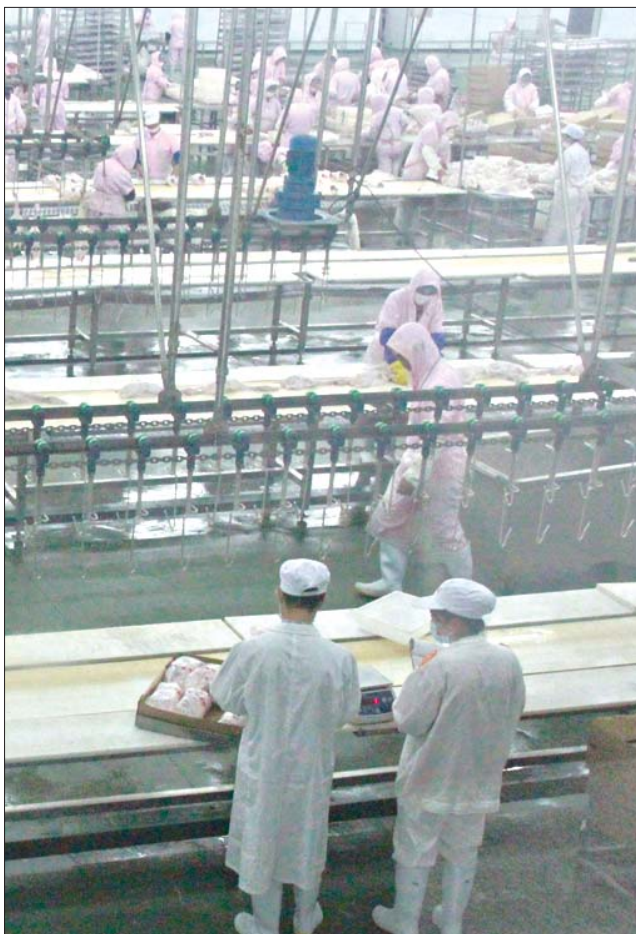
可如何保证众多养殖户所养这些鸭子的质量呢?

“我们的产品源头是安全的,因为在养殖过程中,公司全面推行‘五统一’管理制度,即公司统一提供禽苗、统一防疫消毒、统一供应药品、统一供应饲料、统一屠宰加工。”华英禽业质量总监向明东说,在公司规范生产体系下,养殖户只负责养鸭子,公司提供鸭苗、消毒、销售,鸭子养成后公司派车去拉。

实行三级兽医管理

搞养殖,饲料尤其重要,如果饲料中含有违禁药品,成熟的鸭子就不合格。“对于饲料问题,我们不用担心,因为养殖场饲料全部由公司饲料公司负责提供,不含违禁药物,养殖户不能用别的饲料。”向明东说。

不但饲料供应有保障,在华英禽业养殖管理上,全面推行兽医总监负责制。每个养殖片区均配备专职兽医人员,建立从兽医总监、部门兽医到驻场兽医的三级兽医管理体制。这些兽医人员除具备畜牧兽医方面专科以上



流水线作业的车间内,两位穿白衣服的质检员随即抽样检验。

学历外,还接受过检验检疫机构的专门培训,他们负责养殖场的免疫、防疫、疫病控制和用药管理,监督指导养殖场的各项活动,确保商品鸭养殖始终处于有效控制状态。

对于养殖过程中病死肉鸭,向明东说公司会统一做无害化处理。养殖户都有养殖记录,鸭子数量如果莫名减少必须需向公司说明情况,确保死鸭无法流入市场。

低温加工严控微生物

在华英禽业养殖车间,记者看到,工人们全部是流水线作业,一只鸭子从进车间到进入冷库总只需一个多小时。“对于鸭源我们实行‘两证一卡’制度,即养殖日志、产地检疫证和用药承诺,通过这些保证进厂鸭子的安全。”向明东说。

在生产车间,运输鸭子的箱子每次用完后就立即进行消毒处理,工人们穿着工作服在流水线上有条不紊地对鸭子进行各种处理。“车间内通过预冷,将温度控制在14度左右,这样能有效控制加工过程中产生的微生物。”向明东介绍说,控制微生物是在加工过程中食品安全工作的重中之重。

记者看到,一只鸭子经过一系列程序处理后,有两名质检员对产品进行抽检。“设立质量检验站点,做到检验的标准、频率、职责满足检验控制的要求。”向明东说,公司在2011年建立了标准的化验室,能检测药残及微生物。通过开展这些项目,来验证公司体系运行的有效性,确保公司的食品安全。

另外,华英禽业还取得ISO9001质量管理体系和ISO22001食品安全管理体系体系认证,通过无公害农产品认证体系有效运行,使华英禽业公司的产品处于可控状态。

“公司对于食品安全一直十分重视,集团总经理曹家富经常说‘谁砸华英质量的牌子,华英就砸谁的饭碗’。”向明东说,每个月他们都要回河南信阳总公司开一次产品质量会议,专门汇报产品质量状况。

东风本田菏泽昌源店四周年庆典圆满成功

2013年6月23日下午百余名新老客户欢聚一堂,前来为东风本田菏泽昌源送上四周年的生日祝福。活动现场人气爆棚,原本宽敞的展厅也是人潮涌动。大家的热情捧场,也使得整个现场洋溢着温馨。

据市场部经理介绍,4年来,东风本田菏泽昌源始终以车主的“安心、健康、省心、放心、舒心”为目标,在销售、服务领域不懈努力并不断创新。为了客户的安心,推出了延保和24小时道路救援等新服务产品;为了客户的健康,开发了过滤PM2.5效果高达92%的空调

滤芯;为了客户的省心,建立了内部技术交流平台,为客户车辆的各类难题提供有效的解决方案;为了客户的放心,一年一度开展全员技能大赛,使销售、服务人员的水平更加精益求精;为了客户的舒心,致力于创建并普及健康环保的绿色特约店。

正是由于坚持一切从客户出发,以客户为本的原则,昌源店销售、售后的客户满意度逐年提升。在4月、5月JD Power销售、售后满意度(CSI)调研中,连续两月全国第一的佳绩,奠定了行业中的领先地位。

在菏泽昌源店进入企业发展的第5个年头之际,菏泽昌源更是把销售、售后服务作为回馈客户、回馈市场、回馈社会的核心环节。菏泽昌源将升级销售、售后服务品牌、公布服务承诺、优化服务流程,加大服务活动力度,以新的服务意识,新的服务内涵面对广大客户。

短短几个小时的狂欢还是令广大客户意犹未尽。不过,没关系,东风本田菏泽昌源店将不定期地举办各种客户关怀活动,让每一位新老客户感受到无微不至的关怀。(立平)

壁虎中国行 奥迪“Land of quattro”启动

- 不断突破自我,奥迪quattro成为史上最强四驱技术
- “China. Land of quattro 见地未来”整合营销战略启动
- 刘德华正式成为奥迪英杰汇品牌大使,完美诠释奥迪品牌“进取的尊贵”

2013年5月26日,一汽-大众奥迪“China. Land of quattro? 见地未来”整合营销战略在香格里拉正式启动。在接下来的六个月时间里,四条精心安排的quattro?探索未来之路——“和谐之行”、“自然之行”、“文化之行”和“变革之行”,将带领大家拓展心灵属

地,共同探寻和见证未来。去年年底,奥迪品牌开始在全球范围内实施“Land of quattro”整合营销战略,目前已在德国、意大利和俄罗斯等多个国家成功举办。一汽-大众奥迪销售事业部执行副总经理葛树文说:“今天,一汽-大众奥迪将‘Land of quattro’导入中国,希望在技术层面上,提升中国用户对quattro的认知和认可。在产品层面上,未来将有针对性地导入入门级车型,让更多的用户享受到quattro技术带来的完美驾乘感受。在用户层面上,将通过经销商

的努力,让每一个到店的消费者感受到quattro带来的用户价值。”

在活动仪式上,大中华区乐坛和影坛巨星刘德华先生正式成为奥迪英杰汇的品牌大使。内地新生代当红女歌手,被誉为新文化符号传承者的吉克隽逸演唱《带我到山顶》。没错,当我们站在山顶,看到不一样的景色,经历不一样的境遇后,我们听到的声音是不一样的,内心对于未来与未知的追求也发生了变化。关于科技、自然和文化,领导者一直在思考和探索。(齐讯)

菏泽便民总汇 家居综合 订版热线 15253007919 为自己提供商机,为消费者提供方便。天天刊登,价格低廉,本栏目主要针对市民需要的信息进行发布,做市民身边的服务站。

HOLIKE 好莱客衣柜
地址:菏泽市丹阳路九洲商城二期
电话:0530/5698988

PIANO 皮阿诺橱柜
地址:菏泽市丹阳路九洲商城二期 电话:0530/5819988

冠牛 原木门
地址:菏泽市太原路建设大厦北100米
电话:0530-5382888

SDF 升达地板
电话:0530-3986315
地址:丹阳东路佳和花园北门(金都华庭南门)对过

HUIDA 惠达卫浴
百年品质传承
地址:菏泽市丹阳路九洲商城二期
电话:0530/5501155

UMMIT 萨米特陶瓷
地址:菏泽市黄河路旭辉金都小区门口(原仪表厂)
电话:0530-5113766

罗马瑞达 壁纸
地址:菏泽市丹阳路九洲商城一期
电话:0530/5580227

一米阳光 门窗
地址:菏泽市丹阳路路北(九洲商城二期对过)
电话:0530-5629989

军英汽车租赁有限公司
地址:菏泽市黄河路1936号(博爱医院对过)
电话:0530/5107788 15215407788

公共服务热线 ★火车时刻查询12306 ★市长热线 12345 ★消费者权益 12315 ★法律援助中心 12348★劳动保障公益服务热线 12333 ★妇女维权热线 12338