

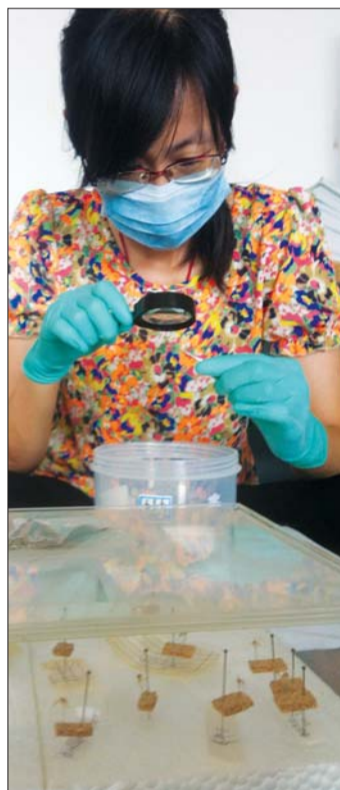
## 重点

## 出汗或化妆,蚊子最爱咬

蚊子喜欢阴暗处,防蚊最好别穿深色衣服

本报记者 李钢 杨林

夏季到来,蚊子惹人烦。到底哪些蚊子咬人,什么人容易被咬?记者采访蚊虫监测部门,为您提供防蚊技巧。



监测人员正在研究诱捕到的蚊子。 本报记者 杨林 摄

## 最爱咬人的淡色库蚊喜欢污水沟

负责我省蚊子监测的省疾控中心病媒生物防制所主任医师景晓介绍,根据往年的监测情况,我省常见的蚊子主要有8种左右,其中以淡色库蚊、白纹伊蚊、三带喙库蚊和中华按蚊最为常见。“淡色库蚊容易滋生在污水沟,所以在生活区最为常见,白纹伊蚊主要

滋生在人工容器,像罐、坛、盆、瓶等的雨后积水中。三带喙库蚊和中华按蚊容易滋生在稻田、湖泊等大面积水域中。”

据济南市疾控中心病媒生物防制所所长辛正介绍,济南每10只蚊子里就有9只是淡色库蚊。另据了解,青岛主要有7种蚊子,其中淡色库

蚊的数量占到八成,出没地点广泛。

据介绍,不同的蚊子有不同的习性。“像白纹伊蚊主要是白天活动,白天咬人的主要是它。”景晓介绍,淡色库蚊、三带喙库蚊、中华按蚊主要在晚上活动,尤其是淡色库蚊一般黄昏和黎明是其活动的高峰期。

## 是否与血型相关,尚无确定结论

蚊子喜欢吸什么人的血?对这一问题可谓众说纷纭,有人说跟血型有关,有人说跟衣服有关。“是不是和血型有关,没有这方面的研究。”景晓说,但蚊虫确实对一些人比较“偏好”。

“通过一些监测研究发现,运动后出汗的人或者是本身汗液就比较多的人容易被咬。”景晓解释说,这主要是因为蚊子靠嗅觉寻找机体,“所以,一些化妆者也容易被蚊子咬。”

此外,蚊子喜欢隐藏在阴暗的环境中,所以皮肤黑的人或者是穿着深色衣服者也容易被蚊子咬。“儿童、孕妇也更容易被蚊子咬,这可能与皮肤比较细嫩有关。”

## 日落前关好门,天亮后再开窗

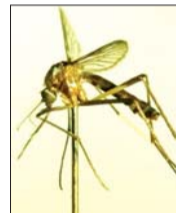
蚊子喜欢水生,消灭蚊子有“翻缸倒罐”的说法,正是利用了其这一特点。居民把居住地室内能存水的东西要全部清理,比如空花盆、空调内的储水器、常年堆积的废轮胎等。市民还可以将灭蚊药撒到容易积水的地方。

监测发现,黄昏后一小时、天亮前一小时,是蚊子活动最频繁的时候。专家提醒,市民傍晚下班回到家后,应先看看身上和周围有没有蚊子,拍打一下再进家门。日落前关好家中的门窗,第二天天亮后再将窗户打开。青医附院皮肤科副

主任汤占利提醒,一些市民被蚊子咬后,习惯用盐水、热水等泡,这些都没疗效。市民被咬后不要挠,防止挠破皮肤,引起新的感染,可以涂抹花露水、无极膏等,症状轻微用肥皂水、清水冲冲都可以,最好的防蚊措施还是挂蚊帐。



白纹伊蚊



刺扰伊蚊



淡色库蚊



三带喙库蚊

## 青岛蚊子不胜寒 晚来一个月

本报青岛7月2日讯(记者 杨林) 由于青岛气温持续偏低,一直紧盯蚊子活动的疾控中心工作人员发现,今年青岛的蚊子晚了一个月,在7月份之前,蚊子的密度比往年低。

青岛市疾控中心消毒与病媒生物防制科负责室外环境的蚊子监测。工作人员使用诱蚊灯,从日落20分钟后连续诱捕6个小时的蚊子,第二天将集蚊盒取出,鉴定蚊子种类、性别并计数,统计出蚊子的密度指数。

“诱蚊灯捕到第一只蚊子的时间比往年晚了一个月,和青岛前一阵气温持续偏低有关。”青岛市疾控中心消毒与病媒生物防制科主任姜洪荣说,蚊子多少和气温、降水有关,今年6月初才发现有蚊子,7月前的蚊子密度也比往年低不少。7月至9月是蚊子的活动高峰期,7月降雨增多适合蚊子生长,青岛蚊子虽然来得晚,但不一定比往年少。

**龙大冷鲜肉专卖店**  
加盟开店支持10000元  
投资少 收益快 免收加盟费  
加盟热线: 0635-2921312



首届中国(景芝)生态酒文化节活动之一

景芝酒业千万大奖寻老酒  
济南站活动公告

岁月凝炼,成就经典。为庆祝景芝·国营65年,景芝酒业特别推出“千万大奖寻老酒”活动。通过活动,给予民间宝贵的景芝老酒精彩亮相的机会,而且景芝老酒收藏者会有机会成为景芝酒文化研究会名誉会员。更多详情请登陆山东景芝酒业官方网站<http://www.jingyangchun.com>。

## [报名方式]

报名项目:老酒寻找及回收(根据报名情况,组织老酒鉴定及回收)  
电话报名:400-621-7779  
邮箱报名:pinpaibu99@163.com  
报名要求:提供姓名、电话及老酒出厂日期。

[景芝老酒回收时间] 2013年7月6日9:00至17:00点

[景芝老酒回收地点] 济南洪楼广场(地址:历城区花园路120号)

## [惊喜]

所有参与活动的消费者,100%参加抽奖。均有机会中得价值4999元的“景芝私家窖藏封坛原浆酒”等奖项。中奖率达30%

## [老酒置换规则]

出厂日期:须是1989-12-31以前出厂的景芝酒品(置换产品:一品景芝·国标芝香中国芝麻香发现55周年纪念收藏酒)  
免费给予鉴定藏酒价值:不限出厂日期的景芝酒品。  
老酒外观:酒标完整、产品包装完好、未开封。  
老酒容量:老酒容量不低于原瓶容量的80%。

## 同步推出:《景芝酒的故事》有奖征文

[有奖征文时间] 2013年6月14日—10月30日

## [投稿方式]

投稿项目:我与景芝酒的故事  
邮寄地址:山东安丘市景芝酒厂品牌宣传部  
邮编:262119 李主任 收  
电子投稿邮箱地址:pinpaibu99@163.com  
投稿要求:提供撰稿人姓名、电话及通讯地址  
奖品发放:详情请登陆山东景芝酒业官方网站<http://www.jingyangchun.com>。

