

今明两天填报普通高中志愿

首次网上填报,教育部门提醒:信息确认提交后将不能再做修改

本报7月2日讯(记者 谭文佳)淄博市初中学业考试的成绩已于2日全部发放完毕,今明两天开始网上填报普通高中志愿。据悉,今年为淄博市第一年实行网上填报志愿,家长一定要了解清楚再帮孩子填报。

据了解,根据现代职业教育体系建设的有关要求,今年淄博实行普职一体化招生。报考志愿分第一志

愿、第二志愿,由学生根据个人基础素养评价等级、学业考试成绩和等级,按照招生学校(含中职类学校)的报考条件选择报考学校。

今年填报志愿时,家长和学生应注意,淄博十一中的招生纳入张店区统一招生管理;文昌湖区萌水镇、商家镇的考生仍按原政策,分别纳入周村区和淄川区统一招生管理;第一志愿报考淄博实验中学

未被录取且第二志愿报考淄博中学的张店区学籍考生,可与淄博中学第一志愿考生一并参与淄博中学非指标生计划录取;第一志愿报考淄博实验中学未被录取且第二志愿报考淄博十一中的高新区学籍考生,可与淄博十一中第一志愿考生一并参与淄博十一中非指标生计划录取。

网报志愿时考生须登录淄博市

高中招生管理平台 <http://218.56.105.105:8080>,或通过淄博教育信息网链接页面进行志愿填报。教育部门提醒,志愿填报信息经确认提交后,将不能再做修改,请务必慎重!

另外推荐生或艺体特长生在全市集中录取前,按照有关程序进行本着自愿报考,择优录取的双向录取原则录取的,不再参加普通高中志愿填报,其他招生学校不得录取。

财经资讯

大跌诱发抄底资金介入:

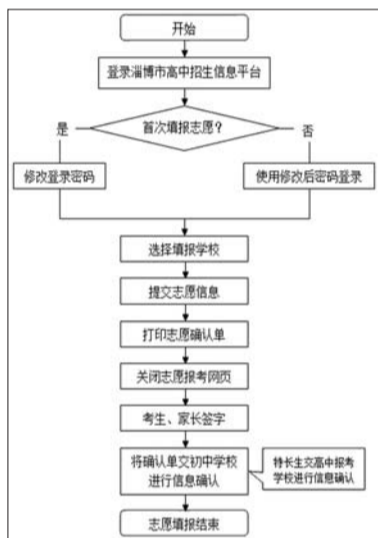
信诚500持续4天整体溢价

本报讯 “钱荒”冲击下,上证综指在6月24日暴跌超过5%,创4年来最大跌幅。而就在暴跌当日,抄底资金已经悄悄入场,显现的是,抄底资金首选标的的杠杆基金当日交易跌幅都小于净值跌幅,致使分级基金出现整体性高溢价。

以信诚中证500分级基金为例,该基金6月24日一改6月份以来的整体折价,6月24日收盘出现约1%的整体溢价,而至6月25日,由于抄底资金的进一步入场推高信诚500B的价格,致使当日信诚中证500的整体溢价扩大至收盘的3.78%,随后的6月26日、27日收盘,信诚中证500依然分别有高达2.64%、1.83%的整体性溢价。专门从事套利交易的某机构人士称,这其中就蕴含着套利机会。

普通高中网报志愿要注意啥

切勿错过网报时间,密码要牢记



▲填报志愿操作流程。

本报7月2日讯(记者 谭文佳)“填报志愿比考试还紧张,关于网报志愿我们还有不少糊涂的地方。”2日,一位初中毕业生家长说道。今年淄博高中招考,第一年实行网报志愿,有很多需要考生和家长注意的地方。为此记者采访了张店马尚二中从事多年毕业生教育工作的宁宝华老师,对网报志愿作出了详细的解读。

>>密码须牢记

今年普通高中填报志愿的时间是7月3日和4日两天,宁老师提醒家长千万不要错过,尽量提前填报。

“考生填报志愿初始登录密码为身份证号后6位,第一次登录时必须修改密码,修改密码后再次登录平台,根据提示下载安装

打印控件。”宁老师介绍说,如果不安装打印控件的话志愿确认单将无法打印;安装打印控件后再次以新密码登录;以后每次登录均使用修改后的密码,所以,密码需要牢记。

宁老师特别提醒各位家长,密码最好不要让别人知道,以防志愿被外人修改。

>>填报要慎重

志愿填报页面中有学生信息、一志愿、二志愿、普高调剂、中职志愿、学生签字、家长签字等栏目。学生志愿填报一定要慎重,是否调剂一定要确定好。

“考生每次填报志愿完成后,都要点击“提交志愿信息”按钮,否则所填报志愿无效。”宁老师提醒,志愿信息未确认前允许修改,以最后一次提交的信息为准。

>>信息确认准

今年,考生志愿一旦确认将无法修改,而且所有学生在家确认并打印。提交志愿信息后,打印“志愿确认单”,由考生本人和家长签字,交初中毕业学校进行信息确认。初中学校确认后志愿将不能修改。

“如果学生只填中职类志愿表明这个学生不参加高中学校的录取,只参加中职类学校录取。被高中学校特长生录取的学生不再填报志愿。而且也登录不了填报志愿的页面。”宁老师介绍说。

另外,教育部门提醒,志愿必须由考生本人填报,不得由他人代替。因考生本人泄露密码或由他人代报而造成的一切后果自负。

载誉钜献 荣耀全城

——正承·PARK景观高层6月29日开盘劲销

6月29日,正承·PARK【景观高层】盛大开盘。签到、等候、选房、签约、颁奖、观赏表演,现场人气火爆,气氛热烈。到场的100余组客户对该楼盘表现出了极大的兴趣,开盘当天8成的房源被选定!据介绍,此次开盘的产品为97—149m²景观高层,位于3号楼和10号楼两个楼王级楼座,具有超高的性价比。为了满足客户需求,后期优质房源将陆续加推!

选房现场热闹非凡,当场成交的客户喜气洋洋,由于本次推出的房源抢手,户型又较为丰富,诸多购房者在候选区等待选房的时候就已在宣传页上记下多套心仪的户型及楼层,以作备选之用。等待选房的客户们也互相交流起买房的心得来,畅谈着正承·PARK的发展规划、投资前景。购房者的高涨热情,犹如炎热的天气。

“我一直关注着这个项目,认筹的时候看中了一套两居室,不仅户型合理,南北通透,而且紧挨着700

亩高新区植物园,社区内一年四季空气湿润、气候宜人,这样的环境我非常喜欢,所以今天我起个大早就赶过来了,就为赶快把房子定下来,心里就踏实了。”一位前来买房的女客户热情的对笔者说道。

从现场火热的选房气氛看出,很多购房者都看好这个片区未来的发展前景及正承置业的品牌实力,并且项目优越的生态环境、便捷的交通,也决定了项目成为淄博绝无仅有的绿色居住区地位。

【正承·PARK——百万平米绿色生活大盘】

正承·PARK,位于淄博最具潜力的高新区副中心,淄博高新区植物园内。项目规划建筑面积约100万平米,携手国内顶级设计大师精心打造PARK墅、景观高层、墅境洋房。承袭纯正贵族血统,尽显纯粹英伦建筑风格。在700亩高新区植物园包裹下,社区内一年四季空气湿润、气候宜人,成为淄博最适宜居住的

社区大盘。

【景观高层——阔景、清新、人本】

百米超大楼间距

超大的楼间距不但有效的保证了居者生活的良好私密性,也给景观设计预留了更多空间,最大限度地满足了居者的视觉感。无论是繁华的城市景象,葱郁的植物园美景,还是社区内多变的三大组团景观,在自家的观景阳台上皆可一览无余。

楼与楼之间的错位排列,更使每栋楼的住户都能接受更长时间的阳光照射。不同景观要素在楼宇间的穿插与演变,创造出步移景异的丰富视觉效果,令观景者的心情更加愉悦。

通透宜人的人本户型

为了实现所有户型的南北通透,正承·PARK不惜成本,在景观高层的北向建造了近8平米的阳光天井,将更多阳光、清风纳入住户的



家中。

在部分户型中,特设6.4m²超大观景阳台,将社区景观尽收眼底。无论是附带阳台的阔景餐厅,还是入户更衣室设计,都为淄博人居空间带来不断的创新,给居者带来了更高的居住尊崇感受。

【特别通告】

23栋PARK墅主体工程已经全面封顶,299—450m²全石材PARK墅正在火热预约中!

190m²—220m²墅境洋房,全城预约登记中!97—149m²景观高层现已开盘,剩余房源有限,抢购从速!

“鉴宝 鉴家 鉴人生”

棠悦钻石鉴赏活动 璀璨绽放

近日,在临淄楼市住宅臻品“首席全价值城市综合体”棠悦项目销售中心内,一场名为“鉴宝 鉴家 鉴人生”的钻石鉴赏活动,在明媚的夏日时光中璀璨绽放,40余组到场嘉宾在此度过了一场难忘的钻石品鉴之旅。

为了让到场嘉宾更好的了解钻石的价值和美感,棠悦项目特意请到了“爱诺”特级珠宝鉴赏师作为当天活动的主讲人。知识渊博的爱诺珠宝鉴赏老师让到场嘉宾不仅了解到钻石的名贵价值,悠久的历史渊源,更是在美学与收藏价值等方面

的鉴赏眼光得到了更好地提升。

为了配合当天的钻石鉴赏讲座,棠悦项目还特意在现场安排小型的钻石首饰展示。包括名贵钻石戒指、大克拉钻石项链等总价值近10万元的各类钻石展品,让现场嘉宾大饱眼福。

而当天的重头戏莫过于现场的鉴家环节。棠悦置业顾问在现场为嘉宾详尽的讲解了棠悦项目所处区域前景、配套设施、物业服务、产品细节等价值点。

作为兔巴哥置地品牌的力作,棠悦项目凭借“全价值全生活”理念

成为临淄楼市住宅标杆,而项目质感奢华的居住氛围也赢得了高端客户群的一致关注。据悉,目前棠悦二期现已全面动工,本期特别推出的91—169m²臻品户型新品也已全城火爆预约,景观示范区、样板间、会所正式对外开放,敬请莅临品鉴。