

客车数量不等致发车时间之争

来往烟威间,威海运营6辆车,烟台有16辆车,时间分配不均双方起矛盾

本报见习记者 张姗姗 报道

总发车时间是否相同?

威海车发车6小时

烟台车发车7小时

8日,记者从烟台旅游汽车站了解到,虽然7月2日两地客车已恢复运营,但是发车时间调整的问题仍未解决。

据烟台旅游汽车站威海车队队长刘洪伟介绍,在旅游汽车站,烟台籍客车发车时间是上午6:00-9:30,下午12:00-3:30,每20分钟发一班;威海籍客车发车时间为上午9:30-12:00,每25分钟一班,下午3:30-7:00,每40分钟一班。在威海汽车站,威海籍客车发车时间为上午6:00-9:00,下午12:00-3:00,每15分钟一班;烟台籍客车发车时间为上午9:00-12:00,下午3:00-6:00,每10分钟一班。

按照这个时间安排,两地客车在威海汽车站的总发车时间都是6小时,在烟台旅游汽车站,烟台籍客车总发车时间是7小时,比威海籍客车总发车时间多一个小时。由于烟台籍客车数量较多,平均每辆车占用的时间要少于威海籍客车。

来往烟威车辆各有多少?

烟台有16辆车

威海仅6辆车

据介绍,从旅游汽车站发往威海的烟台籍客车共10辆,其中北明客运公司6辆,华运公司4辆;而威海籍客车有6辆,属威海交运集团五公司所有。从威海汽车站发往烟台的客车,除上述10辆烟台籍客车和6辆威海籍客车外,还有6辆发往烟台汽车总站的烟台籍客车。

刘洪伟认为,威海籍客车上位时间较长,能等到更多的乘客上车,对烟台籍客车不公平。而且下午威海籍客车在烟台旅游汽车站40分钟发一班,发车时间过长,乘客退票的情况时有发生。此外,在威海汽车站,威海籍6辆客车与烟台籍16辆客车占用同样的发车时间,刘洪伟认为这样分配也不合理。

刘洪伟告诉记者,2010年北明客运公司与威海交运五公司签订协议时约定,五公司暂时运营6辆车,并预留3辆车的时间,2011年这3辆车就开始运营。“五公司说2011年上这3辆车,2011年又说2012年上,直到现在都没上。”刘洪伟说,按照协议五公司应运营9辆车。

威海三客车为啥迟迟不上?

考虑运营成本

现在6辆车都赔钱

“如果五公司的3辆车能运营,两地客车每辆占用的时间差不多,也就不存在发车时间的问题了。”烟台旅游汽车站站长孙磊介绍,“因为上车后等候时间太长,车站接到过不少乘客的投诉。”孙磊说,还有不少乘客因等候时间长而选择到其他车站乘车,汽车站收益因此受到影响。

“五公司的资源不少,但是在同样的运营时间里,我们公司的投入更大。”北明客运公司总经理王玉强认为,两地客车运营时间应当每辆车平均才比较合理。

威海交运集团五公司一位姓滕的工作人员称,双方车辆总发车时间应当对等,不管车辆多少,每辆车占用的时间都应当双方从各自的时间段分配。五公司的3辆车之所以一直没有运营,是考虑到运营成本的因素。“我们公司现在的6辆车都赔钱运营,另外3辆车还怎么上?上了也是浪费资源。”

7月5日,本报以《两地客运公司冲突致多人受伤》为题,报道了7月1日威海汽车站院内,威海汽车站工作人员与烟台北明客运公司旅游汽车站威海车队发生冲突一事,事件造成双方十多人受伤。造成冲突的主要原因是双方对发车时间分配及协商方式存在争议,到底是咋回事?记者进行了进一步调查。



◀ 本报关于烟威两地客运公司的相关报道。



烟台旅游汽车站

威海交运集团五公司

观点

下午威海籍客车40分钟发一班,上位时间长,能等到更多的乘客上车,对烟台籍客车不公平,而且乘客退票时有发生;

在威海汽车站,威海籍6辆客车与烟台籍16辆客车占用同样多的发车时间,不合理;

威海籍末班车发车点有利,晚上7:00下了火车去威海的人很多,而下午6:00返烟的乘客很少。

两地客车在威海汽车站的总发车时间都是6小时,在烟台旅游汽车站,烟台籍客车比威海籍客车总发车时间多一个小时;

双方车辆总发车时间应该对等,不管车辆多少,每辆车占用的时间应在各自时间段分配;

从2010年开始运营到现在,上午9:30之前的时间段都由烟台籍客车运营,这段时间乘客较多。

PK

谁占据了有利时间段?

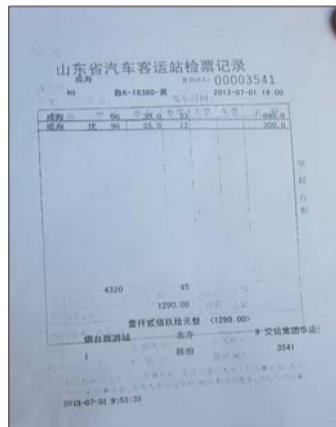
双方各执一词

都说对方有利

刘洪伟认为,威海籍末班车的发车时间比较有利。“我们从威海汽车站发往烟台的末班车是下午6:00,这个时间乘客很少,经常只有两三个人。从烟台旅游汽车站发往威海的末班车是晚上7:00出发,这个时间段有不少刚下火车的人去威海。”

刘洪伟说,金华西到烟台的火车到站时间是下午6:46,旅游汽车站离火车站很近,乘客刚下火车就可以坐上去威海的车,因此威海籍末班车占据了一个很好的时间点。

五公司滕姓工作人员则认为,烟台籍客车占据了有利的时间段。据该工作人员介绍,从2010年开始运营到现在,上午9:30之前的时间段都由烟台籍客车运营,而这段时间乘客比较多。



7月1日,烟台旅游汽车站的检票记录显示,当天威海籍首班车发车时间为9:53。见习记者 张姗姗 摄

为何迟迟未协商解决?

邀请方式不正式

没接到对方电话

烟台旅游汽车站站长孙磊告诉记者,6月底,他将调整后的发车时间表交给威海籍客车司机带回五公司,并转达五公司领导,尽快派人来烟台协商发车时间调整方案。

“五公司一直没派人过来,我两次给五公司打电话,他们只说知道了,但是没派人协商。”孙磊说,往年双方也是采取这种协商方式。

“他们只是给我们发了个时间表,还是让我们的驾驶员带回来的。”五公司滕姓工作人员说,旅游汽车站的邀请方式不够正式,而且五公司没有接到对方的电话通知。“去年他们也是这样,只是通知我们改时间,也不管我们同不同意就执行了。”该工作人员称,烟台旅游汽车站单方面更改了威海籍客车在旅游汽车站的发车时间,才导致7月1日双方发生冲突。

据孙磊介绍,由于五公司未派人协商,烟台旅游汽车站仍旧执行原来的时间表,并未更改发车时间。冲突发生后,烟台旅游汽车站又通知五公司,双方继续执行原来的时间表。

是否有其他解决方案?

协商不成

可由运管部门调解

8日,记者咨询了威海市运管处客运管理科。工作人员称,发车时间问题应由双方客运公司与车站协商解决,如果协商不能达成一致意见,可由两地运管部门调解。

HONDA
The Power of Dreams

CR-V 新两驱版登场
任一车型置换艾力绅 均享豪礼

The Innovator **CR-V** 开创美好生活

CR-V 新增两驱版(2.0L Exi / 2.4L VTI),为美好生活再添精彩!

CR-V 盛装升级,6月30日前,购部分车型可获赠车载空气净化系统及底盘防锈隔音胶,豪华享受邀您尽情体验!(详情请咨询东风Honda特约店)

扫描二维码了解详情

精致内饰:做工精细,品质考究的内饰工艺,营造优雅尊贵的驾乘环境。

超大空间:后排座椅具有一键折叠功能,可轻松实现超大空间。

全方位安全:全系标配六安全气囊系统,提供360度的安全防护。

高效节油:智能化绿色节能辅助系统,打造高效节能的绿色驾驶。

东风本田烟台超越汽车特约销售服务店
地址:烟台开发区衡山路F-2小区 电话:0535-6958555 6958200

东风 HONDA 信念 突破 境界
www.wdhac.com.cn 东风本田汽车有限公司 客服热线:400-880-6622 / 800-880-9899