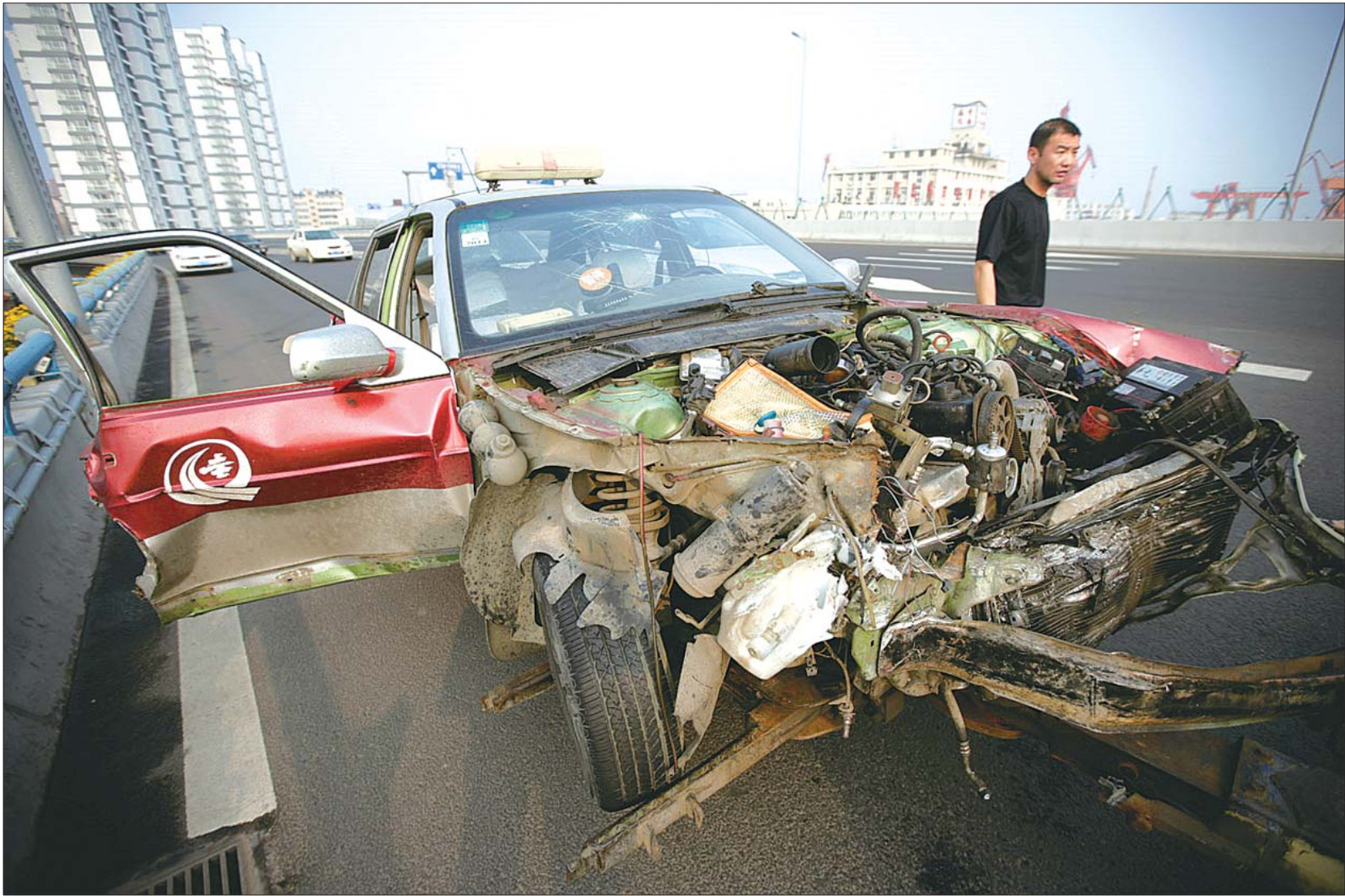


二本资格线：文465理435

22日二本一志愿开始填报，全省约18万考生参与竞争

A02 重点



出租车急拐弯 乘客甩出身亡

17日清晨5时30分，青岛市胶州湾隧道云南路出口附近的高架桥上，一辆出租车在拐弯时撞上水泥护栏，坐在副驾驶的男乘客甩出去十余米，当场身亡，司机重伤。有目击者称，出租车拐弯时速度很快。图为事故车辆。

本报记者 张晓鹏 摄

轿车五个座位 时速50公里撞击
副驾位最危险 成人抛射力3吨半

A06、A07 重点

这个夏天到海边避暑 享受17-25℃的清凉

鲁能海蓝金岸 青岛后花园

济南推介会7月20日盛大开幕 沙滩嘉年华即将起航

鲁能滨海地产济南销售中心专线 **0531-82701111**