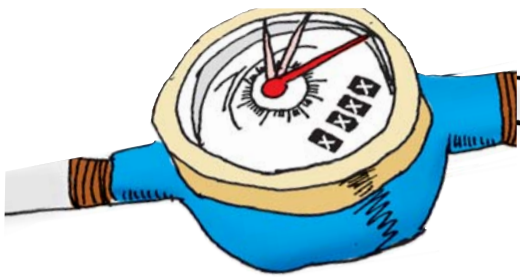


《家中半月无人竟“用”2500多吨水》追踪

漏了多少水, 双方仍存在争执

本报见习记者 张晶



25日, 本报C02、C03版报道了《家中半月无人竟“用”2500多吨水》, 事情又有了新进展。寰辰佳苑业主孙先生家的水表经鉴定已经损坏, 2500多吨数字并不准确。但是小区总表确实比平时用水量超出1400多吨。这1400多吨水是否全部从孙先生家的上水管流失, 物业和业主还存在争执。



业主

水管就算破裂也流不走这么多

为确定孙先生家的上水管是否漏水, 25日中午, 记者、寰辰佳苑业主孙先生、小区物业工作人员一起现场检测。物业工作人员将新更换的分水表安装完毕, 将水阀

打开, 孙先生将家中水龙头关紧。正常情况下, 这时水表应该不转, 但是这个时候, 水表偏偏在转, 而且转速很快。物业通过现场试验, 证明用户表后面的上水管, 一

定存在漏洞。然而, 孙先生提出了疑问, 这短短半个月时间, 一个25mm的水管能漏这么多水吗? 他认为, 这1400多吨水不会都是从自家水管漏走的。



物业

自来水公司检出问题但没有书面报告

物业的刘经理说, 20日, 自来水公司来检测时, 小区其他管道都正常, 而孙先生家的水管明显检测出水流过大。

物业随后也挖开总表到孙先生家用户表之间的管道, 并没有查出这段管道漏水。因此, 1400多吨水肯定是从孙先生家损坏的管道排走的。

记者提出, 能否看一下自来水公司出具的书面检测报告, 刘经理说, 当时自来水公司过来检测之后, 只是口头说了一声, 孙先生那边的管道水流异常, 有误差, 但是并没有留下相应的书面检测报告。

不存在有说服力的权威检测报告, 检测时业主也

不在场, 孙先生对物业作出的口头判断难以信服。孙先生说, 1400多吨水是否都是从自家上水管道流出, 还有待测试和检查。

业主不承认1400多吨水全从自家水管流走, 也不认可物业告知的检测结果, 而物业也拿不出具有说服力的检测报告, 事情就此陷入僵局。

分水表后漏水 责任问题仍存疑

如果是用户表到上水管之间破裂, 造成流水过多, 由此产生的水费由谁承担? 25日, 本报曾报道, 根据《烟台市城市供水管理办法》, 表后漏水该由用户承担责任。但是, 现在有了新情况, 这要分两种情况来看。

关于责任的问题, 只有《烟台市城市供水管理办法》有涉及, 其中第二十八条规定: 供水设施产权以城市供水单位设计安装的计费水表处为界。以户表(经城市供水单位登记立户)计费的, 以进入建筑物前阀门处为界(未设阀门的以建筑物墙基外1米处为界)。水源侧的管道(含计费水表)由城市供水单位所有并负责维护管理。另侧的管道及设施(含表井)由用户所有并负责维护管理, 或者有偿委托供水单位管理和维护。

责任的关键在于这句话: “供水设施产权以城市供水单位设计安装的计费水表处为界。” 烟台市自来水公司6655000热线客服回复说, 如果是自来水公司安装的分水表, 那么分水表之后漏水是由用户承担损失费, 但孙先生所在的小区不是自来水公司安装的分水表, 是物业安装的, 不适用于《烟台市城市供水管理办法》。

自来水公司客服介绍, 孙先生家在7楼, 他的分水表是高压区水表, 这类水表是由小区物业安装的。出了问题, 不归自来水公司负责。至于表后漏水是由谁负责, 因为没有规定, 无法确定。

本报见习记者 张晶

SITRUST 实创装饰

7月27日-28日13:00
阳光100A座15层

7月27-28日

好家装 轻松团

百余热点小区团购惠仅限 **60** 户

融科林语 越秀星汇凤凰 富甲逸品 康和新城 中铁逸都 海悦花园 富饶世家 海晟花苑
山海龙城 容大东海岸 悦海和园 金地澜悦 天越湾 黄海明珠 檀珑湾 福地隆城 ……

特惠① 交定1000元设计费7折优惠并送精美雨伞一把

特惠② 超值主材礼包重拳出击! 免费享受价值万元主材升级大礼包

特惠③ 最新工艺技术谁与争锋! 国内最新7大工艺加388元升级

特惠③ 当日签单即得: 家装双重大礼包* +多重惊喜*

让您的消费更透明、更实惠; 让我们的服务更贴心、更完善!

进店客户即获赠精美礼品一份

3000[㎡]家居体验馆: 芝罘区海港路25号阳光100大厦A座15层
(火车站斜对面) 乘滚梯至2层乘直梯至15层



400-16-38800
0535-6238800

www.28800.com