

行业动态

农行金穗相伴 多重好礼送不停

一、活动时间

2013年4月1日—2014年3月31日

二、活动范围

中国农业银行山东省分行金穗借记卡(不含惠农卡)持卡人

三、活动内容

(一)金穗IC借记卡开卡优惠活动

2013年底前,新开金穗IC借记卡按照10元/张收取年费和工本费,老客户持磁条卡和存折换开金融IC卡免收开卡工本费。

(二)开卡抽奖活动

奖项设置:每季度5000名。

奖品设置:移动或联通手机话费充值卡(价值30元)。

抽奖规则:凡在活动期间办理金穗IC借记卡(不含惠农卡)并成功收取年费的持卡人,均有机会参加抽奖。该活动每季度一期,共四期。

(三)消费有奖活动

1、消费积分活动

奖项设置:每季度20名。

奖品设置:移动或联通手机话费充值卡(价值500元)。

抽奖规则:活动期间,凡使用金穗IC借记卡消费积分前20名的客户进行奖励,每季度一期,共四期。

期。

2、全国消费活动

对2013年4月1日—2013年12月31日期间金穗借记卡累计消费积分排名进入全国前500的客户可获得参加投资考察、珠宝鉴赏或新年音乐会等集中答谢活动的机会;第501名至第800名,回馈价值1500元加油卡;第801名至第1200名,回馈价值1000元加油卡;第1201名至第2000名回馈价值500元的加油卡。

3、贵宾消费活动

对2013年4月1日—2013年12月31日期间,以累计消费积分满200万分(消费1元积1分,下同)为起始标准,对进入全国消费积分前50名的IC借记卡钻石卡持卡人回馈“传世之宝”10g金条一枚;以累计消费积分满100万分为起始标准,对进入全国消费积分前100名的白金及以上级别IC借记卡持卡人可回馈“传世之宝”5g金条一枚;以累计消费积分满50万分为起始标准,对进入全国消费积分前200名的金卡及以上级别IC借记卡持卡人可回馈“传世之宝”3g金



金穗相伴 礼享飞扬

钱一枚。对同时获得全国消费活动的卡号不重复奖励奖品。

四、公布方式

1、每季度后10个工作日内,在农行经营门户网站发布中奖客户名单。

2、当地农业银行营业网点查询中奖信息。

3、客户可以通过95599客户服务热线查询获奖情况。

五、兑奖方式

客户持中奖借记卡和有效身份证件到当地农业银行发卡网点兑奖。所有奖品需在公布之日三个月内领取,逾期视同自动放弃。

咨询电话:6285662

金融资讯

光大银行二季度领跑理财市场

综合理财能力、风险控制能力双第一



刚刚过去的二季度,光大银行在理财领域占尽风头。普益财富日前发布的相关数据显示,二季度在计入统计的79家银行中,光大银行综合理财能力及风控能力均位居第一。

作为国内首开理财业务先河金融机构,光大银行理财业务自2004年诞生以后,始终走在银行理财市场前列。2009年开始,基于对市场未来发展趋势的预判,光大银行正式提出理财业务转型,促使光大银行理财由简单产品销售向财富管理 and 资产管理转型,并逐渐开始收获转型成果,在市场竞争中长期占据优势地位。

收益能力:光大银行6月份高收益理财产品数量远超其他银行

6月份,普益银行理财市场月度报告(2013年6月)数据显示,6月份共有15家银行总计53款银行理财产品收益率大于或等于6%,其中光大银行旗下理财产品共计21只,排名第二的银行共计8只,其他银行最多3只。

相关数据显示截至2012年末,光大银行理财产品平均收益近4.9%,超过银监会公布的行业平均水平(4.11%)近80个基点,在资产运作和管理方面的能力在位居业内前列。

综合理财能力:光大银行长期领先

《普益标准·银行理财能力排名报告》(2013年第2季度)显示,2013年2季度,股份制商业银行表现优异,总计7家股份制商业银行位列理财综合

能力排行榜前十位,其中光大银行排名第一。

二季度光大银行综合理财能力位居榜首并非偶然。《普益标准·银行理财能力排名》(2012年度)、《普益标准·银行理财能力排名》(2013年第1季度)显示,2012年光大银行综合理财能力名列第四,2013年一季度光大银行综合理财能力名列第三。

风险控制能力:光大银行连续两季度位居第一

从银行类型来看,普益数据显示,2013年二季度国有银行和股份制商业银行的风险控制能力普遍优于区域性商业银行,其中光大银行位居第一。

具体来讲,二季度光大银行发行产品数量共计445款,其中有385款产品具备风险控制措施,大量产品采取了收益权分级的风险控制措施。此外,光大银行公布了到期收益率的产品共有299款,其中实现预期最高收益率产品共计295款,其中42款为保本型产品,253款为非保本型产品。

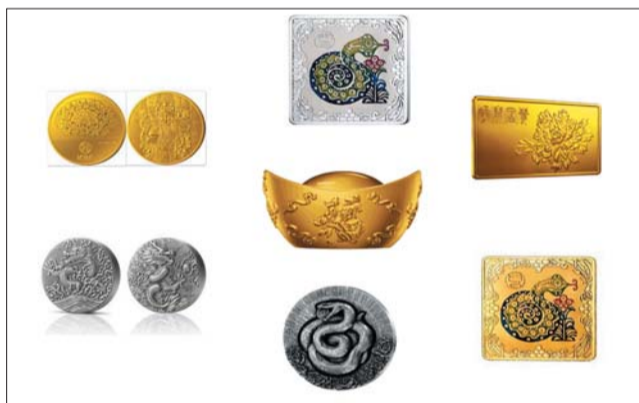
10年来,光大银行理财业务逐渐形成了完善和有效的风险管理体系。历史上,2005年,光大银行第一个对理财投资进行托管,严格银行代客业务与自营业务的隔离;2006年10月,第一个对理财产品进行内部风险定级与外部评级公司资信评级,提高了银行理财产品风险揭示的透明度。普益数据显示,2013年第一季度,光大银行风险控制能力位居第一。

工行账户贵金属 价格下跌也赚钱

以黄金、白银为代表的贵金属以其保值、增值的独特魅力,吸引了广大投资者的目光,众多投资者纷纷将其视为投资首选项目。

工商银行贵金属业务包括实物贵金属、贵金属递延、贵金属积存、账户贵金属等业务。账户贵金属业务(俗称纸黄金)以其交易方便,投资品种丰富,交易起点低而被广大投资者所广泛看好。品种包括人民币和美元账户黄金、人民币和美元账户白银、人民币和美元账户铂金、人民币和美元账户钯金等。

在面对贵金属价格调整的情况下,许多投资者只能眼睁睁地看着其下跌而无法进行交易。如今从工商银行获悉,为了满足客户的投资、避险的需求,工商银行在原有账户贵金属交易的基础上,全新推出了一种新型投资方式即个人账户贵金属双向交易,客户首笔账户贵金属交易为卖出交易,然后在卖出的账户贵金属数量内进行部分或全部买入交易,即先卖出后买入交易。该交易为客户在贵金属价格下跌时提供了获利机会,同时和账户贵金属一样无需进行实物交割,交易成本低,省去储藏、鉴定、运输等费用,各类账户贵金属产品,包括黄



工行部分实物贵金属展示

金、白银、铂金、钯金等均可进行双向交易。

账户贵金属双向交易有如下特点:

1、交易起点低:人民币黄金双向交易每笔交易起点10克,美元账户每笔交易起点0.1盎司;人民币账户白银双向交易每笔交易起点100克,美元每笔起点5盎司。

2、交易时间长:每周一早7:00到周六早4:00,期间24小时不间断交易。

3、交易方式多样:包括即时交易与委托交易。

4、交易保证金方式:除需开立资金账户和贵金属交易账户外,还应开立保证金账户。

账户贵金属双向交易适合于具有一定的交易经验、风险偏好较高、对贵金属市场有一定认识的个人客户。客户可在我行账户贵金属交易时间内,通过柜面或电子银行渠道进行个人账户贵金属双向交易。

咨询电话:6668648

金牌代理

太平人寿为您展现金牌代理风采

太平人寿拥有80多年品牌历史,1929年始创于上海,1956年移师海外,2001年恢复国内经营。公司总部设在上海,注册资本金62.3亿元,已开设35家分公司和近900家三、四级机构。公司稳居国内大型寿险公司行列,已连续六年跻身“中国企业500强”和“中国服务业企业500强”,连续三年获得惠誉国际“A-”评级。

太平人寿保险有限公司烟台中心支公司成立于2004年,一直为公司优秀机构,各项业务多年保持全国前列。相信在今后的发展中太平人寿烟台中支将会以饱满的热情创造新的辉煌!



金牌代理

孙翠梅

11年寿险老兵,深耕细作,用心服务赢得客户信任与认同。所获荣誉:MDRT会员、国际龙奖、国际产能奖、国际品质奖、山东省件数王、太平人寿钻石级服务明星。所辖团队全国前十,诚信服务成就寿险事业。服务宗旨:客户的满意是我终生的追求。



金牌代理

梁木

美国注册RFC理财规划师 山东省十大保险明星 十年寿险人生,用我的专业理财知识,为客户转嫁风险,平衡配置资产,保全资产,传承财富,还义务帮助企业主客户做企业员工培训,得到客户高度认同,我将与我们创业伙伴精诚合作打造市场上最专业的保险理财团队。

金牌保险代理人是保险行业中出类拔萃的精英,为了让读者对于保险行业有更层次的了解,促进烟台保险业健康有序的发展。即日起本报“钱景”专刊将把各保险公司最优秀的保险代理人为读者展现。

栏目联系电话:18953550228