

# “黑心棉”多来自医院、学校、宾馆

## 700件不合格棉絮产品被集中销毁,质监部门同时设立举报电话

本报8月14日讯(记者 罗静 通讯员 赵永 蔡占东) 14日,市质监局纤检所将查处的近700件“黑心棉”制品进行了集中销毁。据了解,这些“黑心棉”制品多数来自医院、学校、幼儿园、宾馆等。

14日,记者在销毁现场看到,近700件“黑心棉”制品堆积在一起,散

发着刺鼻的味道,还有苍蝇飞来飞去,现场散发着一股异味。

记者随手拆开几件“黑心棉”制品发现,棉絮制品内的填充物有些是暗黄色,有些是深蓝色,有些掺杂着各种混合物,还有些看似白色的棉花制成。市纤检所一名执法人员撕扯这种看似白色棉花制成的填充

物发现,这些所谓的棉花有些棉絮拉不开,也是“黑心棉”。

“这些就是黑心棉,这些拉不开的就是化学纤维,是没有弹性的。而真正的棉花是有弹性的。”执法人员说。记者还看到,一床从医院查处的外表军绿色的褥子,里面的填充物竟然是五颜六色的化学纤维制品。

据了解,这些化学纤维制品是工业下脚料,是国家命令禁止使用的填充物。

据市质监局纤检所执法人员介绍,此次集中销毁的近700件“黑心棉”制品,是今年3月份以来市质监局纤检所在全市医院、学校、幼儿园、宾馆生活用絮用纤维制品执法

检查中依法查获的。

这些查获的棉絮制品包括“黑心棉”被褥、床垫、枕芯等产品。目前,市质监局纤检所已依法对这些在经营性服务或者公益活动中使用“黑心棉”者进行了处罚,这些“黑心棉”制品被集中粉碎销毁。

# “黑心棉”会伤及呼吸道和皮肤

## 买着便宜,用起来危害身体健康,建议市民谨慎选购



工作人员拿着“黑心棉”制品讲解“黑心棉”的危害。 本报记者 姜文洁 摄

本报记者 罗静  
通讯员 赵永 蔡占东

有些“棉絮”,虽然表面看似是白色的,但这些棉絮制品也有可能是致病的“黑心棉”。

据市质监局工作人员介绍,由于有些“黑心棉”带有致病菌,长期使用这种“黑心棉”制品会导致皮肤病、呼吸道疾病等,严重危害使用者身体健康。

质监局工作人员建议市民选购棉絮产品应谨慎。

### 看似白净,实则化学漂白而成

14日,记者了解到,有些“黑心棉”虽然表面为白色,却是经过化学漂白的“黑心棉”,并不是合格的棉花。

据市纤检所的执法人员介绍,除了颜色本身就是黑色或五颜六色的垃圾棉外,还有一种表面上看非常白的“黑心棉”。

“别看这种棉花是白色的,就以为跟正常棉花一样,其实这也是黑心棉的一种,不过这些‘黑心棉’是经过化学漂白的。”

### “黑心棉”原料多带致病菌

据了解,“黑心棉”制品使用的都是禁用原料。这些禁用原料中含有大量的纤维状粉尘。由于其体积小、重量轻,很容易穿透棉产品的面料飘浮于空气中,被人体吸入后可能诱发哮喘、呼吸道等疾病。

还有的禁用原料因来源不明存在潜在危害,有些黑心棉

“还有一种‘黑心棉’本身是短绒纤维制成的。这种‘黑心棉’极易吸入呼吸道,特别是肺部,容易造成感染,对使用者身体健康的伤害是非常大的。”一名执法人员说道。

据了解,这次查处的劣质絮用纤维制品使用的填充物中掺有大量的棉短绒,有的甚至全部用短棉絮填充,还有的是使用纺织工业下脚料,不符合国家强制性标准要求。

有可能被不明物质感染而含有大量的致病菌。

如果长期使用的话将会引起使用者皮肤病或其他传染性的疾病,严重危害消费者的身体健康,损害消费者的合法权益。

“黑心棉”的危害非常大,给身体健康带来严重隐患。

### 相关链接

### 四招教你辨别“黑心棉”

本报8月14日讯(记者 罗静 通讯员 赵永 蔡占东) 市民该如何选择纯棉被褥呢?

首先是眼观。“黑心棉”颜色不纯,有纱头或碎布。优质的棉花色泽洁白,没有过多粉尘,包装袋上都有厂名、厂址、执行标准代号。而小作坊加工的“黑心棉”没有这些标记。

市民购买时不要看到填充物是白色的,就认为是棉花制成的。因为有的“黑心棉”加工时经过了漂白。

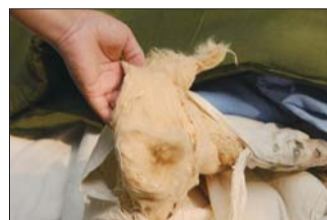
在购买时最好用手拉一下填充物,用手撕扯棉絮纤维,“黑心棉”因纤维长度很短,一扯就容易分开,一撕纤维就断。

其次可以用鼻子闻气味来辨别。“黑心棉”一般中间夹有来历不明的废旧棉絮,或有药味、霉味、灰尘味等异味,在阳光下晒晒散发的异味更明显。

通过棉絮燃烧时的气味也能辨别出真假,优质棉花燃烧时和烧纸味道一样,而“黑心棉”一般都含有化纤,有刺鼻气味和浓烟。

“黑心棉”与优质棉花的手感也不一样。优质棉花手感柔软有弹性,握住棉絮然后松开,棉絮很快恢复原状。而“黑心棉”手感比较粗糙且无弹性。

### 农贸市场校边小店成“黑心棉”集中地



查封的“黑心棉”发黄发黑。 本报记者 姜文洁 摄

本报8月14日讯(记者 罗静) 市纤检所执法人员检查发现,偏远地区的农贸市场及学校周边小店多有“黑心棉”制品出售。

执法人员介绍,偏远地区有的学校条件不好。很多学生选择自带被褥,不少学生家长缺乏对“黑心棉”的辨识能力或贪图便宜购买了“黑心棉”制品。

### 发现“黑心棉”市民请举报

本报8月14日讯(记者 罗静 通讯员 赵永 蔡占东) 为保护消费者的合法权益,保证市民的健康,市纤检所将继续严厉打击“黑心棉”,并设立举报电话欢迎市民举报。

按照有关规定,学校、幼儿园、医院、宾馆、娱乐场所等单位在采购絮用纤维制品及纺织产品时,应保证絮用纤维制品及纺织产品的质量,不得使用危及人身健康安全国家明令禁止使用的原材料,加工需用纤维制品及纺织产品。

对违反国家法律、法规及国家相关标准的规定,在经营性服务活动中使用假冒伪劣絮用纤维制品及纺织产品的违法行为,将依据国家有关法律、法规给予查处。

举报电话:0533-2302267, 12365

### 挂失

商学涛个体工商户营业执照正副本(注册号:370303600271731),注册地址:淄博义乌小商品城二期一楼针织西区16街28排2803-2805号。声明挂失。

# 赴青岛看房车本周六出发

## 感受绿地欢乐滨海城风采

8月17日,本报邀请请您到青岛一览市区高品质楼盘,挑选无敌海景房!本报为淄博市民倾情打造看房活动,到青岛体验欧式浪漫悠闲生活情境。

青岛是拥有红瓦绿树和蓝天白云的海滨城市,居住条件得天独厚。本报曾不止一次组织

淄博市到青岛看房,报名人数远远超过预留名额,受欢迎程度由此可见。为了让更多想了解青岛住宅市场,并有意向在青岛购房的人达成心愿,本报经过精心准备,再次为大家打造看房活动。

此次重点参观的路线,是

青岛西海岸片区和青岛市政府重点打造的市北区欢乐滨海城片区。其中重点参观项目,绿地欢乐滨海城,位于环湾大道与跨海大桥交会处,项目是由近30万平米的住宅区、和5.4万平米德式风情商业群以及10万平米大型海洋主题体验园组成的

高端居住区。项目建成后可满足居住、旅游、购物、娱乐、休闲、办公等多种功能,将堪称市北全新全能生活城。目前,绿地欢乐滨海城新里海德公馆景观示范区已盛大开放,首批全通透户型为84-130平米,价格7999元/平米起。

对青岛楼市感兴趣的淄博市民可以报名乘坐免费看房车,自青岛西海岸至市北区欢乐滨海城,车行途经青岛市新建成的跨海大桥,让淄博市民感受交通的便捷。免费看房车,席位有限,您还等什么,赶紧报名吧! 报名热线:0533-6120599