

不交物业费就不收取暖费?

居民认为有捆绑嫌疑,物业却是满腹苦水

本报10月17日讯(记者 陈兰兰 贺莹莹) 家住德州市交通局家属院的刘女士反映,最近物业公司将物业费和取暖费捆绑收取,若不上交物业费就没法缴纳取暖费。17日,该物业公司介绍,自公司成立以来,物业费一直很难收取,现在只是正常收取物业费和取暖费。

17日上午,记者来到交通局家属院,正在老年干部活动中心下棋的一位市民称,以前这个小区没有物业,直接归交通局管理,也从来没有

缴纳过物业费。从今年一月份起该物业公司进驻小区,按0.5元/平方米收取物业费。开始的时候,在小区内还能经常见到经理、会计,现在每天就只能见到一个打扫卫生的,管理根本就不到位,所以不少居民都没有上交物业费,听说不缴纳物业费就不收取暖费,让小区居民很不满。

据了解,该小区一共有110户左右,现在只有50多户上交了物业费和取暖费,有居民反映,看到邻居不

交就打算再等等看。

随后,记者联系到该小区的物业公司,工作人员说,现在小区居民上交的物业费根本不够给工人开工资的,现在一个工人一年的工资差不多就要15000元左右,现在小区有3个工人需要发工资。十个月以来小区部分居民没有缴纳过任何物业费,而小区安保、保洁等工资都是由物业公司垫钱支付的,现在是正常收取物业费和取暖费,根本不存在捆绑的行为。

金色雅园小区 今冬再盼供暖

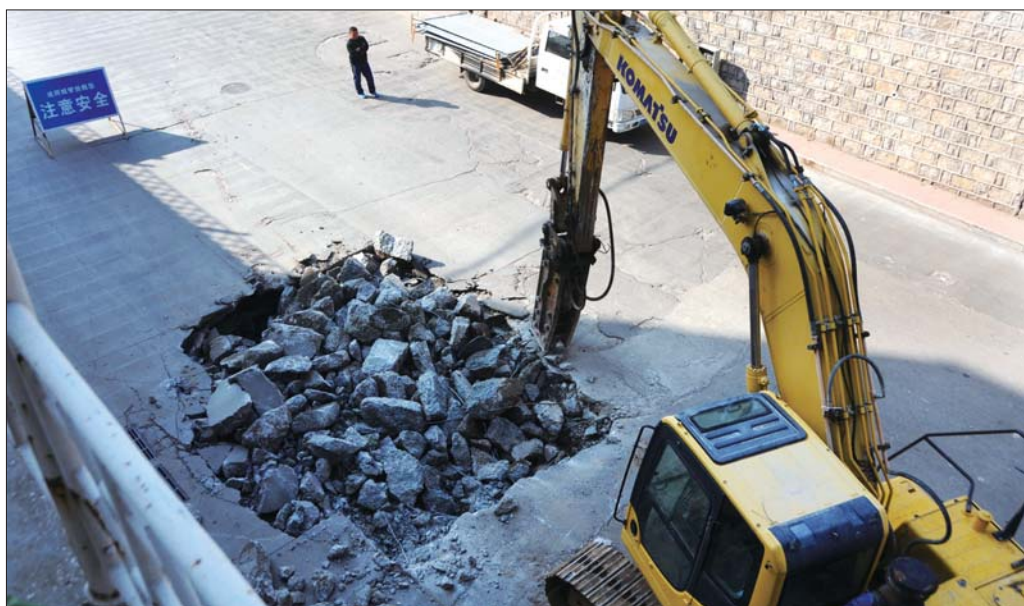
本报10月17日讯(记者 陈兰兰) 近日,家住金色雅园小区的不少居民都在为冬季是否供暖的话题所困扰,居民多次找到物业和开发商要求今年冬季供暖,但是对方一直称,因为小区入住率低,今年冬天的供暖又成了一个未知数。

17日上午,记者来到金色雅园,不少看孩子的老人都在议论今冬供暖的问题,家住11号楼的刘女士说,去年就没有供暖,一家人尤其是孩子最怕冻,去年采取了各种保温措施才熬过了冬天,今年听说又没法供暖,想想都打怵。“前两天有人带头去找了开发商,开发商说让物业统计入住率,自己再和凯元热电厂协商,争取今年为居民供上暖气。”住在6号楼的女士说。

目前金色雅园小区的物业正在统计入住率。“小区一共能容纳700多户,现在登记

的用户只有180户,最低也需要达到300户才能供暖。”物业工作人员说,开发商多次和热电厂联系,也希望能为小区的居民供上暖气。金色雅园小区售楼处的工作人员告诉记者,他们的办公室也没有暖气,不供暖售楼处像个冰窖一样,取暖户少,造成能源浪费,供暖效果很难保证,这是不能供暖的主要原因。“目前,还在统计入住率,希望能够达到要求的标准。”

德州市公用事业局的工作人员告诉记者,对于小区入住率的规定各有不同,淄博市规定对单元用热率达到70%以上的住宅,采暖期内用户室温必须达到规定标准;青岛市规定对已具备集中供热条件,新建住宅申请用热户数达到单元总户数65%以上的,供热单位应当供热。德州市关于入住率的问题还需要和热电厂进行协商解决。



要道受阻

10月17日,运河经济开发区商贸大道铁路涵洞,因道路塌陷封闭维修,预计封闭十天左右,过往车辆行人需绕行。 本报记者 马志勇 王乐伟 摄影报道

JOVEAR 景逸
快乐随心演绎

风行汽车

心自由 行自由

心的自由,带来生活的自由,才有随时随地的激情而至。



7.99 万元起

景逸 X1 | 景逸 LV | 景逸 X5 | 风行 奕炫

德州润通汽贸风行4S店 4S店地址: 德州市经济开发区广川大道中段(机动车交易市场院内) 销售热线: 0534-2582333 服务热线: 0534-2723555
直营店地址: 德州市经济开发区晶华北路与大学路交叉口 销售热线: 0534-2581333
陵县直营店:8226888 庆云直营店:3761606 乐陵直营店:6666660 齐河直营店:15853403030 禹城直营店:7441456 宁津直营店:5684999 平原直营店:4290777 临邑直营店:15305444488

长安汽车
CHANGAN

全球智 创未来

— Global Innovation Creative Future —

10月20日,德州翔悦达、德州德达展厅内店头活动,敬请您的期待……



国家不补厂家来补 将惠民补贴进行到底

山东翔悦达汽车贸易有限公司德州分公司 电话: 0534-2750123 德州德达汽车贸易有限公司 电话: 0534-2790066 地址: 德州开发区东风东路大雁岛东行666米
地址: 德州开发区晶华大道中段路东(老德百物流北邻) 长安汽车天津直营店 电话: 0534-3998328 地址: 夏津县城东开发区308国道南夏津福凯汽贸