



天气信息

◎三日天气◎



10月28日

内陆地区多云转阴,南风2-3级,9℃-20℃;北部海区多云转阴,南风4-5级,7℃-19℃。



10月29日

内陆地区阴局部有小雨转多云,南风转北风3-4级,10℃-17℃;北部海区阴有小雨转多云,南风转北风6-7级,8℃-16℃。



10月30日

内陆地区多云转晴,北风3-4级,7℃-16℃;北部海区多云转晴,北风5-6级,6℃-15℃。

下周冷空气 雾霾都来了

本报10月27日讯(记者 秦国玲)潍坊市气象台预报,28日,潍坊市气温将继续升高,不过,29日起一股冷空气抵潍,这股冷空气将带来明显降温和小雨,最高温降至16℃左右,最低温重回7℃左右。

根据气象监测,28日,本市以多云转阴天气为主,南风2-3级,最高气温20℃,最低气温9℃。“29日开始,潍坊将进入降温阶段,降温幅度达4℃至5℃,提醒市民注意保暖。”气象专家表示,受冷空气影响,29日,本市日最高气温将从20℃降至17℃,且阴天有小雨,外出时,阴冷感觉明显。

预计周二至周三,潍坊以多云天气为主,会出现3至4级的偏北风,日最高气温徘徊在15℃左右,日最低气温降至7℃。随着偏北风离去,预计周四开始,雾霾天气再度出现。

买年货,到富华

2014年博会招商

自2013年12月31日起,由山东省质量评价协会、山东省食品工业协会主办,潍坊富华国际展览中心有限公司承办的2014第十届中国(山东)年博会将在潍坊富华国际展览中心举行。展会为期6天时间,将持续到2014年1月5日结束。

本届展会定位为“专业展、文化展、消费展兼容”的多效展会,以“感受品质消费,促进贸易发展,重温传统佳节,传承民族文化”为主旨,紧扣商家和消费者的需求,为广大商家构筑交流平台,创造贸易商机,拓展北方市场,从而带动山东及周边经济。

展会期间将组织展品质量过硬的百家品牌食品企业进行现场销售。每日万人的日均充足人流量将为本次展会的成功举办提供保障,周边市民的零购大军将与您实现“一对一”模式的零距离销售。

活动招商工作现已全面启动,在此诚邀所有新、老客户相聚潍坊!

第六届中国(寒亭) 潍县萝卜文化节开幕

寒亭萝卜种植超六万亩,年销售近10亿元

本报10月27日讯(记者 杨万卿)25日上午,第六届中国(寒亭)潍县萝卜文化节在寒亭区寒亭农产品批发市场开幕。

第六届中国(寒亭)潍县萝卜文化节设计了广场活动区域,潍县萝卜科技文化馆、河元潍县萝卜合作社观光休闲园、俊青合作社潍县萝卜种植示范园“四大板块”,举办一系列丰富多彩的文艺和潍县萝卜采摘活动,充分展现万亩潍县萝卜风采和“潍县萝卜”文化的独特魅力。

记者采访得知,寒亭区成立了“寒亭区潍县萝卜研发中心”,还通过制定出台优惠政策,成立购销服务

专业合作社,加强基地建设,举办“潍县萝卜文化节”等措施,为潍县萝卜产业的长足发展提供良好环境,潍县萝卜已经发展成为寒亭区的“拳头”农产品和全区农业的“名片”。目前,寒亭区潍县萝卜种植面积达6.2万亩,发展深加工企业6家,专业合作社48家,潍县萝卜年销售额近10亿元。

潍县萝卜已成为寒亭区都市农业的一大特色产业。2000年11月,寒亭区农业局农技综合服务部在国家商标局对潍县萝卜注册了“潍县”牌商标,并在中国国际农业博览会上获得了名牌产品称号。2004年10月通过了中

国绿色食品发展中心绿色食品A级产品认证。2006年被认定为首批山东省名牌农产品。2010年8月,成为黄河三角洲高效生态经济区十大品牌优质农产品。2011年2月份在国家工商总局成功申报了“潍县萝卜”地理标志商标。2012年潍县萝卜又喜获“中国果菜十大驰名品牌”荣誉称号,成为具有较高知名度和影响力的农产品品牌。

据了解,第六届中国(寒亭)潍县萝卜节从10月25日开始,到10月27日结束。期间将举办专场文艺演出、潍县萝卜产业化发展展示、系列产品推介、潍县萝卜观赏及采摘等特色活动。



为增强孩子的身体素质,潍坊市高新区北海幼儿园一直坚持带领幼儿进行户外活动,并确定了拍球、呼啦圈、跳绳、轮滑等多个项目。

本报记者 孙国祥 摄影报道

天冷了勤锻炼

双“十一”将至,快递公司忙招工 临时工送快递,缓解积货压力,但快递安全问题惹争议

本报10月27日讯(记者 赵松刚)“双十一”网购节即将来临,快递公司也开始招聘大量临时快递员,应对即将到来的积货压力。不过,大量临时快递员虽能缓解压力,但快件安全问题令人担心。

27日,记者调查发现,虽然还没有进入11月,但是“双十一”网购节的气氛已显现,不少淘宝卖家已经打出“双十一”广告,而快递公司也开始招兵买马。在潍坊百姓网上,记者看到,圆通快递招聘临时工,在圆通潍坊分拨中心工作,夜间90

元一天,白天75元。负责招聘的圆通快递工作人员告诉记者,这次招聘的员工最多干到2014年的1月份,“马上就是快递最多的时候,招聘一部分人,应对最近一段时间的忙碌期。”

另外,中通、全峰、优速、宅急送、快捷、明通等快递公司都打出招聘快递员的信息,有些为全职快递员,有些为临时快递员,而工资也颇为诱人,最低的工资在2000元以上,最高工资则达到5000元以上。岗位职责是负责区域内派件和揽件

业务。而对应聘者的要求则不高,不少要求“吃苦、耐劳”即可。对快递公司赶在快递高峰前的招聘行为,不少市民表示认可,但也担忧临时工人虽能缓解送货压力,但是临时工人的熟练度和可信度低,可能会产生快件的安全问题。

宅急送潍坊分公司经理韩付智说,“双十一”快件太多,员工人数至少要多一倍,这还是一个保守估计。他们公司招人时采用亲友介绍的方式,以避免快递临时人员的不够专业的问题。

潍坊启用中小学公共信息平台

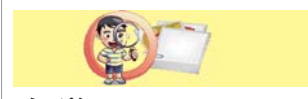
本报10月27日讯(记者 秦国玲)27日,记者从潍坊市教育局获悉,潍坊市中小学公共信息平台经过前期多次调试已正式启用。潍坊市教育局专门召开了中小学公共信息平台网络视频培训会议,通过远程网络直播视频系统进行了中小学公共信息平台使用培训,今后各个学校课程设置、收费等问题将

全部在网上“晒出来”。

据悉,潍坊市教育局下发了《关于做好中小学公共信息平台使用工作的通知》,对中小学信息公开工作提出了明确的要求,建立了及时公开、更新,逐级审核填报,强化人员培训,做好平台维护,责任追究五项机制。中小学公共信息平台设在“潍坊教育信息港”首

页,现有课程设置、作息时间、学校收费、考试管理、综合素质评价、控辍管理等栏目。

此平台的启用将对推动中小学信息公开工作,加强和改进学校管理,增强学校接受社会监督的自觉性和主动性,促进依法治校,办好人民满意的教育起到进一步的推动作用。



知道

临朐县供电公司 “零点行动”保民生

10月23日凌晨,在山东临朐县兴隆东路10千伏环网柜前,十几名全副武装的“夜行侠”在夜露中忙碌穿梭,他们是国网山东临朐县供电公司配网自动化改造“零点作业”组成员。

为给不断发展的城市建设“强筋健骨”,提高居民供电可靠性、电压合格率,供电部门在配网自动化改造工作中,合力安排停电方式,实施“分段作业”、“零点作业”,最大限度的减少停电范围和时间,避免为商业客户和居民带来损失和不便,实现了社会效益和经济效益的双赢。

井玉霞

潍坊国际汽博城 60万元捐建小学

本报10月27日讯(记者 丛书莹)25日,潍坊新添一处汽博城,中华全国工商联汽配用品业商会资助助学暨华安海聚·潍坊国际汽博城项目启动仪式拉开序幕,该汽博城出资60万元捐建小学。

据了解,“华安海聚·潍坊国际汽博城”是全国工商联汽配用品业商会、全国汽配市场联合会、山东华安集团有限公司和商汇海聚(北京)投资控股有限公司共同合作、建设、运营的2013年战略性重点投资项目,是集整车销售、汽车配件、汽车用品、汽车展览、汽车金融、汽车文化、汽车旅游,以及综合商业、生活配套、高档住宅等为一体的多功能、国际化的汽车后市场产业综合体,华安海聚·潍坊国际汽博城项目建成后将成为鲁中区域最具规模的汽车后市场产业综合体。

该项目占地2600亩,总建筑面积230万平方米,总投资80亿元。该项目位于潍坊十里汽车长廊南部,地处潍州路和八马路交汇处,距潍坊机场5分钟车程,距离潍坊火车站15分钟车程。

为改善办学条件,进一步提升教学设施标准,使农村孩子享受到与城市孩子同等优质的教育资源,逐步推进城乡教育协调、均衡发展。“华安海聚·潍坊国际汽博城”出资60万元于今年新建华安海聚·汽博城资建小学。新建标准化小学规划占地46亩,其中教学办公用地28亩,操场用地18亩,总建筑面积4200平方米,总投资890万元。新建教学楼为四层,建成后容纳18个教学班,学生800余人,周边22个村及企业的学生将享受到高标准的教育教学服务。目前,新建教学楼已完成四层主体建设,整个工程将于今年全部完成,年底前整体搬入新校。

菜价查询

(单位:元/500克)

| 品种名称 | 最高价 | 最低价 |
|------|-------|-----|
| 甘蓝 | 0.93 | |
| 圆椒 | 0.95 | |
| 小冬瓜 | 0.435 | |
| 青萝卜 | 0.35 | |
| 红南瓜 | 1.14 | |
| 油豆 | 2.27 | |
| 豇豆 | 2.7 | |
| 小黄瓜 | 2.095 | |
| 金针菇 | 3 | |
| 香菜 | 1.15 | |
| 土豆 | 2.07 | |

(以上物价信息来自中国寿光蔬菜指数网)