

泡沫地板挺花哨 不宜铺进儿童房

小时候希望能有个自己的空间,所有的想象力都集中在那里。一个人的不安和孤独都安放在只属于自己的世界里,不愿轻易示人。如今生活条件提高,儿童拥有一间自己的房间也不是那么难。也许在他们自己的世界里,天真永存。

喜欢粉红还是喜欢粉蓝?粉绿或者紫色也是不错的选择。儿童房对于色彩的要求会多一些,所以整体效果会以一种主体色调为基准,配合其他配饰达到强烈的视觉效果。

近日,记者走访了居然之家的儿童家具专卖店,了解到有儿童房装修需要的家庭不在少数。多数家长在看中商家之后会再带孩子来选择样式和颜色,整体购买整套儿童房的家具用品至少要花费两万元甚至更高的价格。大多数家长更加注重儿童家具的安全性和环保性。儿童房的装修要求很严格,为了孩子的健康,在儿童房的装修把关上一定要慎重。色彩搭配和采光,家具边角设计的危害,甲醛的含量等都是很重要的注意事项。

儿童房墙面适宜使用水溶性、环保型、耐擦洗的内墙涂料。孩子们活泼好动,丰富的色彩有启蒙作用,可是油漆的安全性必须严格把关。很多家长都会选购一种泡沫拼图式的地板,这种地毯的卖点是帮助孩子们学习简单的字母单字;然而,这种地毯其实并不适合布置儿童房,因为它可能会造成室内空气中的挥发性有机物浓度增高。儿童房的门适宜采用实木门,门表面建议

使用环保型油漆。最好不要使用由大芯板做门芯的复合门,这种门甲醛含量和释放量都比较高。

记者了解到,《儿童家具通用技术条件》已于2012年8月1日正式实施。作为全国首个针对3-14岁儿童出台的家具专业标准,《条件》对儿童家具的结构安全及安全警示标志作出明确要求。

《条件》是为了防止家具对儿童的碰撞伤害。标准中要求儿童家具产品不应有危险锐利边缘及尖端,棱角及边缘部位应经倒圆或倒角处理。产品不应有危险突出物。如果存在危险突出物,则应用合适的方式对其加以保护。

还要防止家具造成儿童的挤压伤害,防止儿童进入家具内部造成密闭伤害,防止家具倾倒对儿童的伤害,防止家具玻璃抽屉滑落对儿童的伤害,防止家具绳带对儿童的缠绕伤害,以及防止家具燃烧伤害等。

还有,防止家具造成的室内环境污染伤害。标准中在强调产品的有害物质限量应符合相关产品标准的要求的前提下,对儿童家具人造板材、涂料、纺织、皮革面料等主辅材料中重金属、甲醛释放量和可分解芳香胺等有毒有害物质规定了限量指标,比成人家具的要求更加严格和苛刻。对儿童家具人造板材、涂料、纺织、皮革面料等主辅材料中可溶性重金属、甲醛释放量和可分解芳香胺等10种有毒有害物质,规定了限量指标。

(田阳)

整体推荐

1. 粉红色的墙面、衣柜、书橱、床头、布艺,俨然小公主的房间。女孩子大多会喜欢这种色调的房间,从幼儿到少女时期,粉红情结一直都是不变的追求。床头柜上一只大大的蝴蝶结把手设计,又可爱又独特。

2. 淡紫色系也是女孩子喜欢的色彩,不同于粉红色的普通,整个淡紫色调呈现出一种高贵的品质,搭配白色书柜、衣柜、紫色水晶吊灯,不似小女孩的稚嫩,却也

大方精致。

3. 淡绿是一种两面色系,男孩女孩都可以使用。绿色多被用来形容春天生机勃勃的景象,寓意希望孩子茁壮成长健康成长。清淡色系多与白色搭配,干净大方,成为小清新色。



单品推荐

公主沙发,快来拜见公主殿下!



游戏桌,小伙伴们一起来吧。



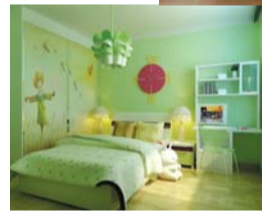
书柜床,书柜和床一体化,省空间哦。



效果图展示



整体淡蓝色调,五彩斑斓的画作为墙头背景,在视觉上给了孩子美好的体验。



淡绿色调,趣味吊灯和钟表,简洁多用的书桌还有一项充满童趣的衣柜门。虽然空间较小,但功能齐全也不单调。

悦蓝山摩天山景华宅感恩献礼

央企答谢季浓情启幕,精彩连番上映

新兴·悦蓝山售楼处于2012年11月盛装开放,泰安也迎来了房地产开发的第一家央企。历经了一年的市场考验,新兴·悦蓝山收获了近1000位业主的诚挚认可,并成为泰安首个荣膺“最佳人居环境楼盘”、“最具影响力楼盘”、“最值得期待楼盘”、“齐鲁房地产宜居典范楼盘”四项殊荣的“大满贯”项目。新兴·悦蓝山的投资商中国新兴集团,用不俗的业绩与诚意书写着悦蓝山的成长。

2013年11月,新兴·悦蓝山迎来了一周年的生日。为了答谢广大购房者这一年来的青睐有加和执着关注,11月特别推出“红动泰安一周年 央企感恩礼谢季”。

全新焦点楼座
摩天山景华宅

此次周年献礼作,是新兴·悦蓝山的“领峰系”,丰富产品包括90平米的舒阔两居、100平米实用小三居、120-130平米奢适三居。之所以称之为“领峰系”,首先是因为此楼座位于社区地势最高的位置,百米摩天楼体挺拔俊秀,视野高远;再者,此楼座与南向楼体错开排列,北、西、南三向270°视野无遮,配合户型独有的全明、最大化向阳、瞰景设计,拥有最佳观山视野。

运动嘉年华
欢乐总动员

11月2-3日,首个精彩活动“运动嘉年华,欢乐总动员”在大家的热切期待中,即将拉开首映的序幕。主办方精心准备了各种花样的游戏机械,抓娃娃机里,大显身手赢得礼物满载而归;投篮机、桌上足球、格斗机、捕鱼达人,在快乐中施展技艺,PK强者拔得头筹;模拟赛车享受极速、

漂渺的遥控乐趣,更有螃蟹赛跑、两人三足、夹乒乓球、搭桥过河等趣味互动游戏,力求让参与者玩得尽兴。

“幸福成长,我的快乐印记”
3D手印彩绘节

11月9-10日,摩天山景华宅的认筹当日,也将举办妙趣横生的3D手印彩绘节。主办方准备天然专用倒模粉,参与者复制与自己手掌一模一样的模型,彩绘上自己偏爱的颜色,镶嵌上相框、基座,一个新颖独特、创意十足的人体克隆艺术品“新鲜出炉”。

炫技扑克
升级王争霸赛

11月16-17日,新兴·悦蓝山即将热力拉开一场纸牌竞技大赛。泰安人对升级的热情异常火热,往往在走亲访友间,与牌友切磋间,一坐下来就是整整半天儿。此次活动,是央企业贴泰安人生活之举,搭建了高手过招、玩家在牌桌上激烈“厮杀”的战场。

“醇香馥郁品味悠长”
现磨咖啡品鉴会

11月23-24日,将为大家呈现舌尖上的品味之旅,现磨咖啡的醇香盛会。悦蓝山“悦蓝山”一名的内涵彰显地淋漓尽致。“悦蓝山”来自于咖啡中的贵族“蓝山咖啡”,这种生长在牙买加的咖啡珍品,是新兴·悦蓝山追求品质生活的理想源泉。

悦蓝山生日会
暨神秘明星见面会

11月30日,新兴·悦蓝山诚挚邀请广大业主和新老客户同聚一堂,为1周年庆生。活动将邀请神秘明星嘉宾到场,精彩节目助兴,一起许下自己对“新家”的美好祝愿。

“红动泰安一周年,央企感恩礼谢季”精彩活动即将连番上映,新兴·悦蓝山盛情邀请大家参与。另外,摩天山景华宅11月9日即将认筹,“日进千金”赚钱计划火爆进行中。11月23日盛大公开,时间紧迫,敬请广大客户抢占先机!

重逢世外桃源的生态人居榜样 泰安恒大城,理想居所的典范

在过度工业化,环境恶化的今天,是否存在世外桃源?泰安恒大城独具1.8万平米奢阔双湖景致、欧陆风情园林,让心灵在此休憩;高规格的园林景观,臻藏湖景美宅,独享纯粹欧陆水岸风情;繁华便捷的商业配套,让您尽享现代生活的精彩。每一处都匠心别具、精雕细刻,全心全意追求单一品质的卓越,升级到追求综合品质的完美,尽显生态人居风范。

1万平米奢阔双湖景致升级
独享2万平米欧陆水岸风情

世界级的美宅总是与湖相生相伴,泰安恒大城正是这样。泰安恒大城始终秉承绿色人居环境,将欧陆新古典主义建筑排布于两片湖域的岸畔,筑就旁人无法复制的永恒真品。奢阔双湖景致,缔造皇家景观盛宴,让心灵在此诗意休憩。恒大城10000平方米超阔双湖美景,为泰安开启水岸浪漫的自然生活。

在喧嚣的城市中,寻找专属的欧陆风情私家花园,终于在泰安恒大城找到了。20000平米社区园林,纯美再现欧陆风情;醇正的欧陆风情融合新古典主义的臻藏湖景美宅,打造凌立全城之上的巅峰胜景,波澜壮阔的双湖中倒映着观湖美宅,如此美景可谓诱人心脾。

1.6万平米商业街震撼升级
尽享恒大便捷生活

泰安恒大城践行现代生态人居理念,把时尚、热情、绅士的上层人士生活品调完美融入1.6万平米欧陆风情商业街,从此购物与观景同步升级,让你漫步其中尽享生活的富足之美,让你在此品位独具特

色的梦幻生活。

泰安恒大城1.6万平米商业街区震撼升级,商业休闲广场、商铺、超市、儿童游乐区、茶室、休闲等候区等多种业态升级重组,让您享受“足不出户”的便捷式购物;同时众多品牌特色店的汇聚,使商业街成为一个享受和品味优雅生活的时尚大本营。240 区域内首座大型超市进驻,一站式舒享居境从此启幕;1100平米风味酒楼,多种奢享美食,至尊美味时刻尽享;更有超便利社区配套升级,5分钟即可到达的24小时社区银行、一线品牌社区连锁药店,时刻满足您的生活需要。

航母级社区配套典范
引领巅峰璀璨生活

恒大城在泰安建构起五星级超豪华会所,气势恢弘只因主宰者君临,会所内各种娱乐休闲配套完备,层峰格调,见证高贵生活品质;泰安恒大城学区房独有丰富的教育资源,良好的人文环境,幼儿园至初中一站式教育体系,确保孩子成长无忧;恒大9A精装典范,领跑业界标杆,顶级品牌荟萃,行业领先设计,超豪华材料,精品化施工,标准化管理,人性化关怀,智能化环保健康,创新家装工艺,全国统一采购,全国统一配送,泰安恒大城将这9大标准融于一体,成就了精装市场的典范之作。

泰安恒大城,以一处大而恢弘的水岸园林全力升级现代生态人居理念。以世界级皇家园林打造凌立于全城之上的巅峰胜景,以超高绿化率升级全方位立体化私家尊享园林。一点一滴,精雕细琢。以超越使人想象的绝高品质,创建地标级作品,品质生态人居,于此完美演绎。