

鲁北艺苑

第二十五期

阳城国际, 鲁北坐标, 文化引领,
吉民奉献, 亲民力量, 即将开业

心尚自然水墨间

——张立平山水作品画欣赏



白云出幽

艺术家简介

张立平,滨州海得曲轴有限责任公司董事、副总经理,滨州经济开发区书画家协会常务副主席、秘书长,滨州画院画师,滨州市美协理事,市书协理事,获“齐鲁翰墨名家”称号,滨州十佳新锐画家,入编《山东书画家》等十几部辞书,作品曾多次参加省市巡回展,晋京及中日文化邀请展,在各项展览中多次获奖。



绘画是要才情的,有人倾一生之力难入堂,有人数年之间就登堂入室,并达到一个令人羡慕的高度,这取决于一个人对精神语言直接表现力的认识。张立平业余时间潜心书画创作,但他的才情和画面所达到的艺术效果以及作品所呈现的“苍”、“毛”、“松”、“厚”,却引起了省内外许多艺术评论家的赞赏和收藏爱好者的关注。

一次偶然机遇与立平相识,随着进一步了解,对他有了更深的认识。其人其书其画,都散发着清韵与正气。立平认为,搞艺术,静而灵,定而慧,作书画须得平常心,只有心无躁、俗、媚、怪之念,方可进入艺术至境。诚如斯言,立平透过现象,窥到了艺术真谛。

张立平的作品古拙风趣、气势磅礴,造诣颇深。其山水画若宗石涛、黄宾虹、黄秋园、宋文治等诸家,形成了构图饱满、浑厚苍茫的艺术风格。他倡导书

画的求新,以古为鉴,以古为法,以退为进,以此达到变则通、通则久、久则立的目的。他认为艺术道路上,自己永远是学步的稚童。尤其在山水画的探索中,他追求理与法,中与西,传统与自然关系,因而他的作品能够保持较高的艺术、文化品位。“仁者乐山,智者乐水”,立平迷恋大自然,希望用自己的绘画倡导人们热爱大自然,保护大自然,回归大自然。因而,他的山水画喜欢表现未被破坏的大自然中巍峨巨石、错综丘壑、蓬勃的树木以及令人向往的林泉高致图景。画如其人,从他的山水画中,能真切体味到他超然物外的宽阔胸襟。

张立平作为当代山水画家,展现在他面前的愿景是广阔的,他已瞄准了自己的精神高地,精心构建着自己的艺术世界,倾力打造着自己的山水王国。(任建林)

“韩流”“汉风”相交流 书画艺术共发展

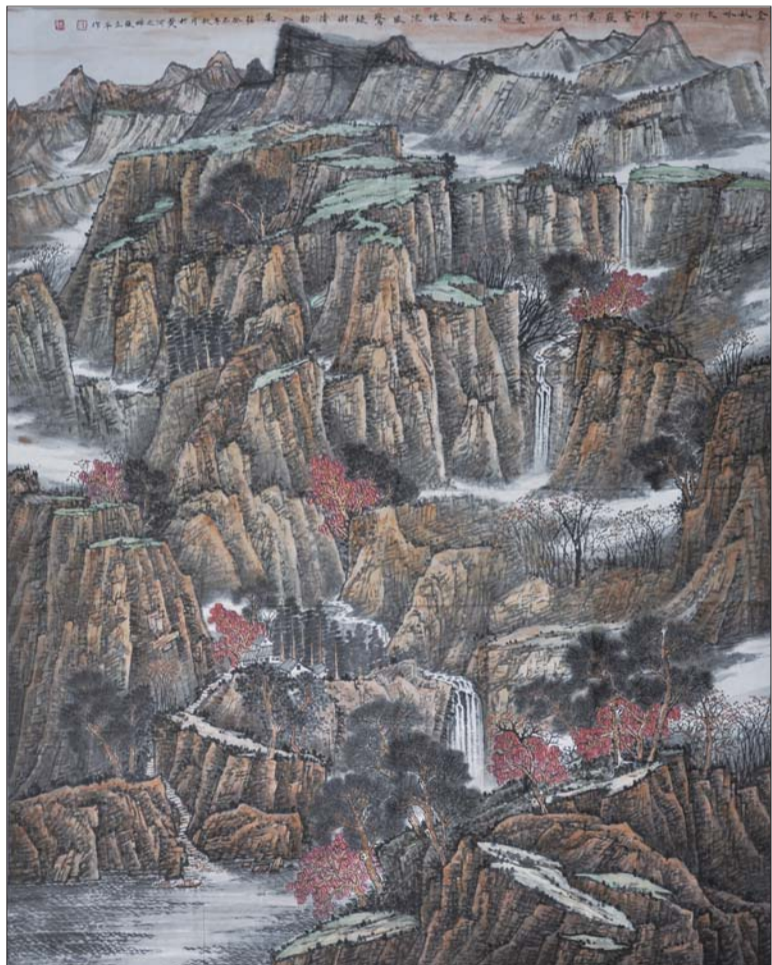
——中韩(滨州)国际书画交流展开幕



本报11月3日讯(记者 赵树行) 3日上午,滨州市美协和滨州国信建设集团主办的2013中韩(滨州)国际书画交流展在颐园开幕。来自国内和韩国各19名书画家的作品参加了展览。

滨州市美术家协会主席张志斌对此评价,“这次交流展是滨州美术界系列活动在广度和深度上的一次跨越,将对滨州市美术创作具有重要的引领和推动作用。”

韩国艺术家代表金在圭表示,两国艺术家超越国境和语言障碍,增进了两国互相理解和共享文化的机会。滨州国信建设集团有限公司董事长、总经理商志新认为,本次交流展将进一步密切滨州和韩国更多方面的联系,促进两国书画艺术水平的共同提高。



金秋吟太行



日映层岩图画色



烟山云树落画屏