



卓越·时代广场

低价价格 是入市的良机

经十路奥体片区独立产权社区门头房

总价 **95万/套起**

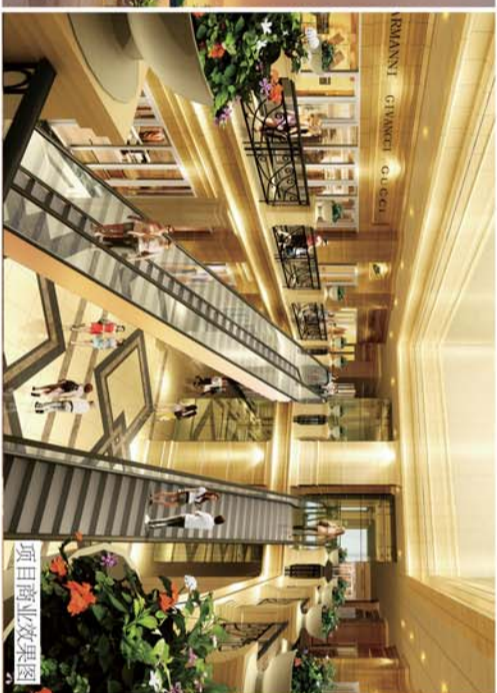
另有产权社区铺 **40万**起

背靠成熟社区 周边一公里内约5万户居民 未来升值潜力巨大

经营种类无限制 经营时间无限制 经营面积无限制 轻松出租 坐享其成



沿街商铺效果图



项目商业效果图

冬季购房节特惠 **8.7折**
当日定房3万抵8万

折后 单价 **6800元/M²**起



大堂效果图



样板间实景拍摄

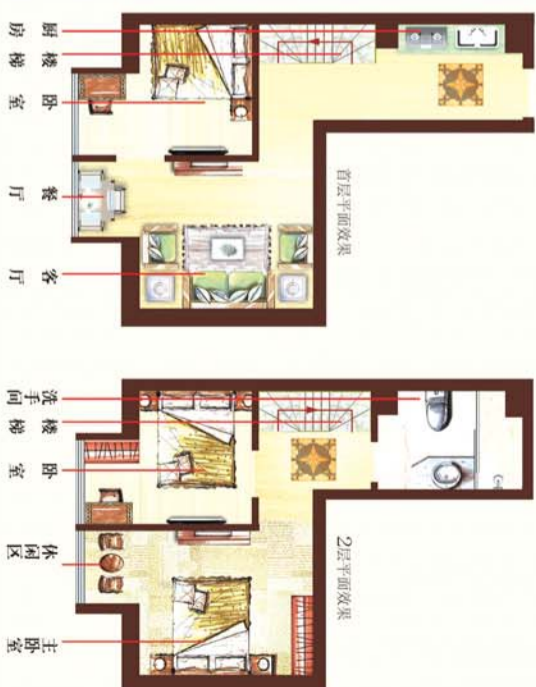


样板间实景拍摄



样板间实景拍摄

三室一厅
全明转角观景房 超大落地采光窗
62万



首层平面效果

2层平面效果

项目地址：山东省济南市历下区经十路与浆水泉路交叉口

0531 + 869666828 / 6838

本资料所涉及的所有内容及图片仅供参考，均不作为商品房买卖合同条款，最终以政府文件及商品房买卖合同约定为准，最终解释权归山东泰隆房地产开发有限公司所有

