

停供暖也交钱 居民称不合理

物价局:热损费问题应与小区业主委员会协商解决

文/片 记者 周慧杰

眼看供暖马上开始,交上暖气费的用户只需要在家等待温暖的到来。可近日,家住御花园的李女士却拨打本报问暖热线6380110反映,在他们小区,即使不选择供暖,也必须交50%的热损费,李女士询问,这种收费方式有何依据吗?



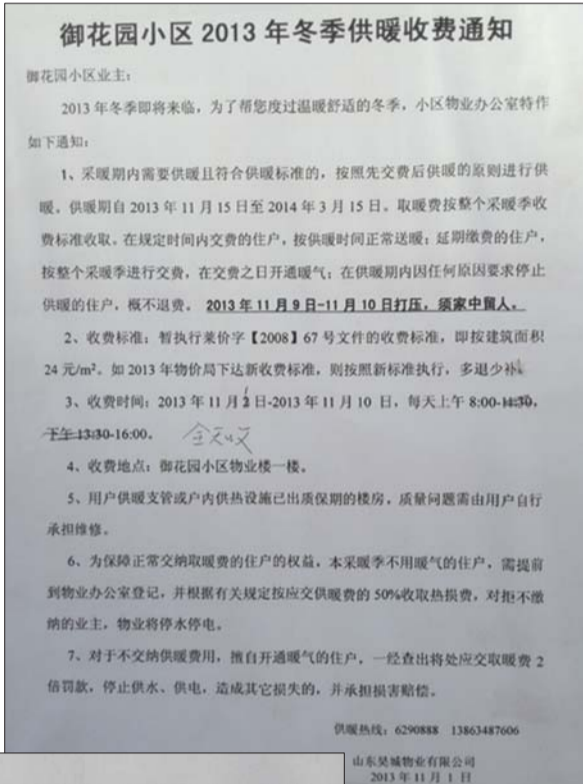
市民反映:停供暖要交纳50%的热损费

12日,记者来到了御花园小区,记者了解到,李女士家所在的小区采用的是地热供暖,李女士认为,她家选择不供暖,就不应交暖气费。退一步讲,就算是交热损费,也要适当地交,交一点热损费还能接受,可是,小区物业要她按50%交纳热损费,她觉得有些高了。李女士家房子面积150平方米左右,按照24元/平方计算,物业收取50%的热损费,家中即使不选择供暖,也要交1800元的热损费。

刘先生也是御花园的住户,在该小区买的三四层的复式住房,对于今年物业要收取热损费的事,他也表达出了他的意见,刘先生说:“我家本来只想交一层楼的热损费,但是

现在即使另一层不选择供暖,也要交近两千元的热损费,热损费收得太多了。”

在御花园租房居住的张女士和藺女士因为在家时间短,取暖费价格又比较高,所以她们今年并不打算交取暖费。但是,物业却下发通知说不交取暖费的话就应交纳热损费,不交纳将停水停电,让她们感到十分不满。张女士说,她们是莱芜人,因为在附近上班才在御花园租房子居住,每周最多有五天的时间在租的房子中居住,并且因为工作繁忙,她们一般是早上出去上班,晚上才回来,所以感觉根本没必要交取暖费,现在如果要交热损费,她们更觉得不合理了。



御花园供暖收费通知

6、为保障正常交纳取暖费的住户的权益,本采暖季不用暖气的住户,需提前到物业办公室登记,并根据有关规定按应交供暖费的50%收取热损费,对拒不缴纳的业主,物业将停水停电。

通知第六条

物业回应:不选择供暖也会产生热力损耗

记者在御花园小区的很多居民楼门前,都看见了一份御花园小区2013年冬季供暖收费通知,该通知第六条写道:为保障正常交纳取暖费住户的权益,本采暖季不用暖气的住户,需提前到物业办公室登记,并根据有关规定按应交供暖费的50%收取热损费,对拒不缴纳的业主物业将停水停电。

记者随即来到了御花园小区物业暖气收费处,当记者询问为何要交50%的热力损耗费时,在此收费的工作人员向记者解释,不管楼房内是否住人,只要集中供暖开始,暖气管道会散热,就产生了一定的热力损耗,所以即使家中无人不选择供暖,也应交纳热损费。另外,小区内因为是地暖,个别中间楼层的居民不交暖

气费会“蹭暖”,楼上楼下都交了暖气费,所以即使中间楼层的用户不交暖气费,家中也比较暖和。收取热损费一部分原因也是因为一些极个别住户不交暖气费“蹭暖”,影响绝大多数交取暖费住户取暖质量。

当记者询问收取此项热损费是否有物价局的相关文件时,工作人员告诉记者,目前还没有关于收取热损费的

文件,但并不是只有他们小区收取热损费,他们是了解其他收取热损费的小区之后,根据他们小区情况收的热力损耗费。

对于出现“故意蹭暖”和无人居住两种情况,如果不交热损费,物业会采取什么措施呢?物业工作人员说,会对这两种情况具体问题具体分析,目前小区物业还正在研究如何应对这些情况。

物价局:没有相关文件规定,是否收费要与业主委员会协商

物业收取热损费是否有相关文件规定呢?对此,记者联系到了莱芜市物价局,工作人员

告诉记者,他们最近也接到过居民对收取热损费是否合理的咨询,但是物价局并没有相关

文件规定要收取热损费。对于热损费问题,小区居民要看购房合同上对此项收费是否具有

约定,物业还应就收费问题与小区业主委员会进行协商解决。

新品闪耀中国国际商用车展 江淮轻卡展示强劲动力

10月30日,2013中国国际商用车展将在武汉隆重开幕,作为国内商用车领域内极具影响力的大型展会,本次车展吸引了一汽、东风、福田等国内外多家商用车巨头参展。大型参展商之一——江淮轻卡携全系3大品牌十余款经典车型集中亮相。



右置方向盘车型。其中,新中卡是本次车展的首发车型,标配江淮轻卡全新MaxForce4.8发动机。技术上,新中卡全面融入江淮新一代黄金动力体系,拥有中卡车型

前所未有的丰富配置。

此次参展的骏铃品牌,涵盖窄、中、宽三个系列的重点车型。本次参展的三款车型驾驶室涉及单排、排半,轴距覆盖3360mm——3815mm范围,匹配成熟技术的4DA1及康明斯ISD等机型。同时,江淮轻卡在本次车展上也展出了新款好运小卡,也是江淮轻卡品牌结构体系中的重要一环。新款小卡配备4DA1发动机,满足国IV排放标准。

今年9月,由江淮与纳威士达发动机公司合作生产的

量产型JND发动机点火成功,标志着具备国际领先技术的高效动力国产化大幕正式拉开。除了展车,此次,江淮轻卡展出maxxforce(迈斯福)2.8L、3.2L、4.8L机型等黄金排量的主力机型,全新动力将在节能减排、环保降噪方面崭露头角。这也是继国内系统引进康明斯技术之后,第二个具备完整技术体系的动力流派进入国内市场,不仅为国内客户提供了新的动力选择方案,并且将深刻影响国内商用车动力发展的格局。

退役士兵安置 考试昨起报名

本报11月12日讯(记者 程凌润) 12日起,莱芜市市直城镇退役士兵安置考试开始报名,退役士兵本人持《退伍证》、近期一寸彩色照片2张到市民政局优抚安置科报名参加考试。

12日,莱芜市民政局发布《市直城镇退役士兵安置考试报名公告》,按照市政府《关于做好2012年冬季退役士兵接收安置工作的通知》(莱政发【2013】16号),11月12日起,市民政局优抚安置科接受市直城镇退役士兵安置考试报名。退伍士兵需持《退伍证》、近期一寸彩色照片2张到市民政局优抚安置科(市政府办公楼北楼511房间)报名参加考试。

此次考试的内容以国家公务员录用考试教材《公共基础知识》为主,实行“全封闭出题、全封闭考试、全封闭阅卷”。考场实行全过程电子屏蔽、电子监控,考试考核两项分数合计为综合成绩。

考试结束后,莱芜市民政局将按照莱芜市编办、莱芜市人社局、莱芜市民政局联合下达的安置计划,将转业士官和城镇退役义务兵安置计划分别公开,并张榜公布。同时,莱芜市政部门还将组织城镇退役士兵公开择岗大会,转业士官和城镇退伍义务兵根据考试考核综合成绩排序,公开自主选择工作岗位,填写《城镇退役士兵安置去向表》,安置部门现场办理派遣手续。

据介绍,莱芜市今年将继续实行全面考试考核、公开择岗的安置办法,做到“安置政策、安置计划、考试考核成绩、安置结果”四公开,自觉接受社会监督,努力为退役士兵打造公开、平等、竞争、择优的平台。考核、考试、阅卷、成绩公布、公开择岗的各个环节,都由市纪委和监察局进行全程监督,确保公开、公平、公正。

获E-NCAP五星最高安全评价 S-CROSS领城市SUV安全新标杆

近日,铃木传来捷报:在E-NCAP(欧洲新车安全评鉴协会)最新一轮的碰撞测试中,铃木S-CROSS欧洲车型荣膺五星级最高评价。令人称道的是,与同批参与测试的Jeep切诺基、奔驰CLA、标致2008相比,S-CROSS欧洲车型的成绩也令人瞩目。在成人保护、儿童保护、安全辅助等测试项目上均为第一。

测试结果显示,S-CROSS欧洲车型乘员舱保有足够的生存空间,司机头部、颈部、大腿、左小腿和脚部防护均达到最高的GOOD级别。在侧面碰撞测试中,S-CROSS取得最高分,身体所有部位都可得到良好的保护。S-CROSS在儿童保护方面的表现相当出色——针对18个月和三岁儿童的碰撞防护均获高分。此外,S-CROSS在安全辅助性能方面整体也非常出色,安全带预警、ESP等测试均以优异成绩通过检测。

根据此前证实的消息,S-CROSS国产车型将于年底前由长安铃木量产并正式发售,其部分配置表日前也已在网络上曝光。在安全配置方面,就全系标配ESP车身动态稳定系统、HHC斜坡起步辅助系统、侧气囊+侧气帘、可溃缩式驾驶席腿部保护系统、随机液码智能防盗安全系统等高达11个项目。

可以说,长安铃木S-CROSS所铸造的尖端安全体系完全能够保证用户畅行于城市和郊野之间,尽享自由生活。