

# 上周济宁楼市成交796套

## 马年开年楼市表现一般，数据上扬任重而道远

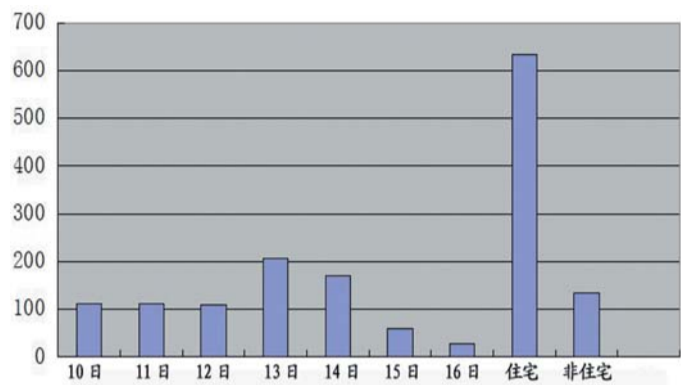
本报济宁2月18日讯(记者 刘守善) 上周是春节以来第一个完整的工作周,从济宁市商品房备案系统的数据上来看,一周成交796套房源,马年开年以来的表现着实一般。而随着天气的逐渐转暖,城区各个楼盘的暖场活动也陆续开始举办,并紧锣密鼓的筹划,组织认筹或开盘活动,致力于成交量的上升。

相比于之前几个月每周动辄上千套的成交量,上周济宁楼市的表现比较低迷,但这与一月份以来的成交数据相差不是很大。据济宁市商品房备案系统数据显示,上周共计成交796套,其中住宅663套,非住宅133套。

其中,2月10日济宁楼市成交112套,包括住宅80套,成交面积9819.99平米,非住宅32套,成交面积2719.67平米,2月11日成交111套,包括住宅104套,成交面积12214.85平米,成交非住宅7套,成交面积592.74平米,2月12日成交110套,包括住宅76套,成交面积9782.25平米,非住宅成交34套,成交面积3443.39平米,2月13日成交207套,包括住宅179套,成交面积23812.43平米,成交非住宅28套,成交面积3041.82平米,2月14日成交169套,包括住宅151套,成交面积17764.11平米,成交非住宅18套,成交面积1563.78平米,2月15日成交59套,包括住宅53套,成交面积

6156.29平米,成交非住宅6套,成交面积570.85平米,2月16日成交28套,包括住宅20套,成交面积2178.52平米,成交非住宅8套,成交面积443.34平米。

春节过后,济宁楼市的表现相比去年底呈现低迷的姿态。“春节过后一般情况下楼市都比较冷淡,但同时,这也是楼市的转折点。”对此,城区一家楼盘的营销经理告诉记者,随着天气的转暖,楼市的关注度也在提高,而最近一段时间,多数楼盘都在打造各种营销活动,包括暖场、认筹、促销、开盘等等,在楼盘活跃起来之后,相信成交量会逐步的上升。



上周济宁楼市成交示意图

## 华都·金色兰庭 三期新品“存2万抵6万”火爆认筹中

不可错过 洸府河畔滨水大盘 2013年冠销济宁

华都·金色兰庭在2013年三次开盘三次热销,成交近1500套房源,冠销济宁。自2012年面市以来,由百强房企浙江华都集团实力巨制的华都·金色兰庭,深受济宁置业者喜欢。金色兰庭不仅占据了千米洸府河滨河风光与新城内四大城市公园景观,享受波光粼粼的水岸风情,更以“景观先行”的开发思路,率先完成沿洸府河的社区园林景观,成为济宁不可多得的水滨大盘。

华都·金色兰庭雄踞济宁“未来城市发展重心”任城新区与济北新城交汇核心,10分

钟就可走进现在的繁华中心“太白路”,更与未来任城新区政府近在咫尺;社区内享近4.2万m<sup>2</sup>魅力商街、优质幼儿园和小学等精英配套,缔造济宁前所未有的滨水宜居大盘。

除了提供良好的硬件设施,金色兰庭特别聘请专业物管公司——“东方物管”,带来区别于济宁传统物业的国际化物管服务。同时,采用“7×24小时”金钥匙管家服务,提供60多项针对性菜单、10多项个性化服务,并结合闭路监控系统、可视对讲系统、门禁系统等多项智能安保系统,24小时巡逻,全方位呵护您的生活,带来前所未有的尊崇感。

全新升级 三期新品

即将面市济宁

金色兰庭I期即将于2014年实景交付,届时,智能系统、物业服务、园林景观等产品品质都将一一展现在济宁人面前。

位于百万方大盘中央位置的三期新品即将面市,现“存2万抵6万”火爆认筹中!三期紧邻洸府河畔一线景观资源,近距离享受社区内配套的同时,更被社区内外风景环绕,并继承华都集团一贯以来的精工品质,在之前产品的基础上,在户型、智能化、物业等方面进行升级。

选择华都·金色兰庭,是上千位眼光独到的济宁人共同的选择!



### 年后装修要注意的一些事项

年后复工 了解复工一般流程

随着家装行业不断向前发展,家装过程中很多以前不讲究的事情,现在都开始变得流程化、规范化。年后复工就是如此,以前的情况基本是工人什么时候回来,就什么时候开工。现在可不一样,下面就来看看年后复工的一般流程。

一、按约定时间复工

在年前停工时,正规的家装公司基本都会和业主约定一个复工的日期。复工那天,需项目经理、施工工人和业主三方到场共同启封停工封条。

二、查看工地情况

在开启封条之后,业主需要仔细检查工地情况,包括水、电、煤气等的使用情况;门窗是否完好以及成品保护是否得当等。

三、清点装修材料

年前停工时,装修公司和业主需要对工地进行验收,登记现场物品以及装修材料。在年后复工后,首先就要对装修材料进行一次清点。

1、检查装修材料的数量

清点材料首先是清点材料的数量,看是否与年前的清点的量一致。如果有丢失,及时通知装修方,找出丢失原因。此外,通过清点,可以大概知道哪些材料需要重新购买,可以提前做好采购准备。

2、检查装修材料的质量

年前已经进场进场的材料,尤其是水泥、石膏粉等,在空气湿度大的环境存放容易造成结块固化。如水泥类材料有保质期,已经过期的材料结构强度难以保证,遇到这类材料建议更换;此外,乳胶、涂料类的材料应该拆封查看,结过冰的水溶性胶类、涂料类的材料坚决不能用。因此如果保存的材料出现质量问题,需要重新采购新的材料。

**金宇家居文化艺术博览交易城**  
JINYU HOUSEHOLD CULTURE & ART EXPO TRADE MALL

经营项目:建材、家具、家私、灯饰、书画、古玩、礼品、字画装裱、玉石雕刻等

金师傅免费维修服务热线: 400-189-0537

## 一月份城区供地计划出炉 共7宗地块,含3宗住房、商务地块

一月份济宁城区的国有建设用地供应结果正式出炉,该月城区共供应了7块用地,其中包括3宗普通商品住房用地或商务金融用地,其余为批发零售或公共设施用地。

本次公布的供地计划中,包括建设路西、仙营路南地块、济宁凯模特化工片区A地块、市中区景苑路北环城西路西片区北地块、济宁市第八塑料厂、110KV柳南变电站、110KV柳行变电站、市中区南池商务中心等地块。其中由山东华城金冠置业有限公司获得的济宁凯模特化工片区A地块,

位于市中区五里营三村以东、规划站场路以南、规划英华路以西、济宁润泰电器有限公司以北,土地用途为普通商品住房用地,容积率为2.5。

另一块普通商品住房用地由济宁汇源华兴房地产开发有限公司获得,为市中区景苑路北环城西路西片区北地块,位于济宁汇源华兴房地产开发有限公司、济宁市市中区城建投资公司用地以北、横五路以南、环城西路以西、济宁汇源华兴房地产开发有限公司用地以东,容积率为1.97。

此外,济宁市南池置业有

限公司获得的市中区南池商务中心地块,位于王母阁片区铁路北路以南、国有储备地以东,土地用途为商务金融用地,容积率为3.8。

3宗用途为住房、商务的地块,无疑将进一步繁荣济宁市房地产市场的发展,尤其是两处位于城区范围内的住房用地,周边配套比较齐全、交通便利,会成为将来理想的居住之处。此外,该月供应的其余土地用途为批发零售用地、公共设施用地,7宗地块中,土地供应方式为挂牌出让或协议出让。

# 金宇家居“春暖警心”惠购会首日客流爆棚

金宇家居为警韵之家业主精心打造的“春暖警心”惠购会2月15日启动,当天客流爆棚,订单、登记、交款处人头攒动,活动首日取得开门红。

警韵之家是新进上房的新建社区,住户来自公安系统干警和家属。金宇家居十多年运营发展,离不开任城分局全体干警的支持帮助,离不开任城社会治安大局的持续稳定,任城公安机关及全体民警为全区人民的福祉作出了突出贡献,为金宇发展营

造出安定和谐的外部环境,金宇人“知恩图报”。这次感恩惠购活动,既是金宇创新营销渠道,一对一精准营销的成功实践,也是金宇家居回报任城公安民警的辛勤努力和默默奉献,答谢长期以来对金宇的支持和厚爱的具体诠释。

据悉,为办好此次惠购会,金宇家居精心筹备,搭台唱戏,搭建了商品展示一条街和商家品牌形象展示间。同时,金宇家居还活动设立了30万元的惠购活动专项基金,

发放每个业主家庭,并向警韵之家全体业主承诺,全力以赴支持本次活动,监督商家履行服务承诺,为活动的成功举办保驾护航;商品质量出现问题,金宇先行赔付;享受“金师傅”终生免费维修服务。52家一线品牌参展商也向业主承诺:保证提供质优价廉的主流产品,保证全市最低价销售,保证提供完善的售后服务,及时回应业主需求,积极营造安全、放心、规范有序的经营场所及和谐消费环境。

