



名厨上菜



四星级酒店厨师长、高级技师、山东营养学会委员 沈敏起

松香胡辣蟹

原料:梭子蟹 2 只(共约 300 克)、松子 20 克、青红小米椒各 5 克、豆瓣酱 15 克、花椒 5 克、蚝油 5 克、姜 5 克、蒜子 5 克、花生油 50 克、玉米淀粉 30 克。

做法:

1、将梭子蟹斩成 2 厘米块,在刀口处拍玉米淀粉,用热油炸至金黄色捞出;

2、将花椒碎成末,姜和蒜子切成蓉,青红椒洗净切圈;

3、锅入花生油,炒姜蓉出香后再放豆瓣酱花椒粉炒匀,再放入蚝油调味即成胡辣酱;

4、另起锅,用胡辣酱加水将蟹子烧入味;盛入砂锅中,放上炸好的松子、青红小米椒即可。

大厨揭秘 ➤ 炖肉鲜美源自热水

炖肉宜用热水,不可用冷水。是这样的,肉味鲜美是因为肉中富含谷氨酸、肌苷等“增鲜物质”。若用热水炖肉,可使肉块表面的蛋白质迅速凝固,肉内的增鲜物质就不易渗入汤中,使炖好的肉特别鲜美。如用冷水汤是好喝了,肉的滋味就差了很多。



有一家店

小广寒:舌尖上的百年影像

文/任磊磊

黑胶唱片,陈旧的珍贵胶片、已经消失的放映机……在济南经三路的街角上,静谧地矗立着一家充满电影元素的艺术餐厅,它有一个充满诗意的名字——小广寒。明明是餐厅,却被济南文化部门命名为电影博物馆,而饭店主楼上1904的数字则透露着它的身世。

在这里,城市静谧的都市一隅,手握一杯咖啡,观看一部泛着雪花的旧片,用意大利定做的手工餐具品尝特色美食,不管是下午茶还是正餐,都是身心的一种提炼。此时的你,一定希望让时间停在这一刻。

餐厅小广寒名字有一段来历。据称,这座巴洛克建筑1904年建成时,是全国第二家电影院,如今却已是全国现存的最老的影院。在那时,电影对市民而言是一种像月宫一样“高处不胜寒”的艺术形式,普通民众根本看不起,所以取“广寒”之意。不过又因其坐落于民间,用“小”字

表现借喻之意,区别传说中的月宫。而餐厅沿用小广寒之名,恰恰与此名之由来遥相呼应。

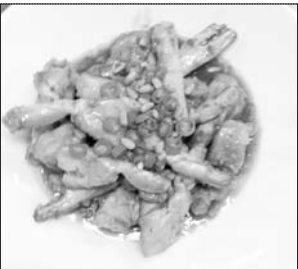
小广寒涅槃重生前,可谓历尽坎坷。曾经一度旁边的民房一样破败不堪,毗邻公厕,一度被用作卫生所。从2008年开始,小广寒历经三年时间终于改造完成。2011年落成后,其独特的电影主题设计和考究的摆件、餐具被访客们称道。餐厅中陈列着三千部国内外有名的老电影胶片,从《怒潮》到《小花》,从《大篷车》到《第一滴血》,皆是老板从全国及世界各地淘来的,而每件餐具都是意大利定做手工锻造完成,甚至每件家具都是国外进口而来。

在大厅东边,有一根柱子,上半部分涂成淡黄色,下半部分涂成红色,不少地方漆已脱落,给人一种沧桑感。大厅两侧二楼的楼梯,红色的木楼梯扶手也是老建筑的一部分。而普利街的青砖和魏家庄片区的青石也都被很好地用在了小广寒上。触之,冰冷的石块上有血液流动的感觉,仿佛能体味出

生命轮回的味道。

整间餐厅近两百台大大小小的老式电影放映机。这些机器,从当年国内电影院普遍使用的长城、长江、解放等品牌,到从国外淘来的西门子等,国内几乎都已绝迹,很多都是珍贵的收藏品。里面蕴含了老板不少收藏故事。藏品中有三台大型的放映机,是从菏泽一家影院收来的。当时老板因怕被别人买去,还没看货就先让朋友代交了十多万的货款。等到去收货的时候,他才傻了眼,原来当初建影院时,是先放好了机器再建造影院。如果想要拆卸这三台机器,那也只能先拆房子再把机器运出来。如此一番折腾,三台机器才顺利运抵济南。

还有一台一百年前西门子的胶片放映机,老板从德国收购回来。虽然是旧物,但是如果想走海关手续还是很麻烦。于是老板把机器拆卸成不同部件,分批次运回国内。前后历经一年多时间,直到今年春节前机器的最后一件零件——镜头



Tips

梭子蟹肉质细嫩,富含优质蛋白质及钙、钾、镁、磷等营养物质,对身体有很好的滋补作用;蟹子性寒,在吃时或加工时须加入姜来中和寒性,蟹子不可与红薯、蜂蜜、梨、花生、西红柿、芹菜、柿子同食易导致腹泻。



盖才完好运回来。

在餐厅二楼回廊上,横亘着一根雕刻精美的梁木灯柱。此梁木也是老板从广州一栋拆迁的老宅子收来的。上面的雕梁画栋也保留了梁木原样,经过精心设计后,成了一件极具价值的艺术品。

餐厅除了强烈的怀旧影像元素,再就是它极致的菜品了:分子料理、红酒鹅肝、法式蜗牛、百年老汤鱼等都是店中极品美味。下午茶88元的双人套餐,不仅有考究的咖啡,辅以定制的小点心,更是让你脱离街边的小资情调,拥有别具一格的品位。当然,如果你仅仅是对这些藏品感兴趣,想入店一观,热心的服务员同样会为你热心讲解,奉为至宝。



诊边事

用牙膏刷牙后 就别用漱口水了

使用杀菌漱口水可以控制牙菌斑进一步恶化,然而据英国《每日邮报》报道,如果使用不正确,它甚至会给牙齿带来负面影响。

牙菌斑是牙齿上的一层细菌黏膜,如果清理不净就会导致牙龈出血、萎缩等。英国伦敦口气清新中心牙医菲尔·斯坦姆称,由于牙菌斑非常黏,用牙刷或牙线才能把它清理掉,而漱口水作用力度不够,不能代替刷牙。并且如果漱口水使用不当,其中某些化学物还会与牙膏反应,抵消牙膏的作用。因此建议大家刷牙前后半个小时最好别用漱口水,最好早晚刷牙,中午使用漱口水,排除对牙膏的干扰。此外,大约有 85% 的人为了除口臭而使用漱口水,事实上,多数漱口水都含有酒精,会造成口腔干燥,反而加重口臭。



奇葩 APP

“微快递”让快递 只需“弹指”之劳



这是一款快递查询类综合应用软件,主要是为亲们提供快递查询及快件异常诊断,快递网点查询及在线寄快递服务。

只要您编辑输入快递单号或扫描条形码,即可跟踪快件流转信息及途中状态,就这么简单。

快件诊断嘛,您编辑查询快递单号时,系统会自动诊断该快件是否正常,给出体检结果。要查询快递网点,根据选择的区域或输入的详细地址,系统可智能识别对应的快递服务网点。

寄快递的话,只需输入您的联系方式及所在地点,点击“完成”便会把您的发件请求转发至匹配的快递公司网点,会有派送人员上门来揽件。



新鲜玩意儿

懒人鼠标 让你上网更方便



对很多习惯在户外使用笔记本电脑的用户来说,传统鼠标有其不方便的地方,触控板又很难运用灵活,创意十足的懒人鼠标能帮您解决这样的难题。这款新鼠标看起来更像一个摄像头,它可以绑在食指上,通过拇指来控制鼠标左、右键及中滚轴。它的重量也非常轻,是一般光学鼠标的1/4—1/3重。

与其他鼠标不同,这款鼠标再也不用使用整个手掌来操作了,其运用的是红外线传感的原理,通过鼠标末端上的激光头打出红外线,从而判断鼠标指针的方向,只用一根手指就可以轻松操控,并且有着不限介质(玻璃除外)的特点,您可以将其在任何地方使用,大大提升了便携性。



男生大逆袭 马上“色”起来



本期主打 (上接 B01 版)

2014春夏男装色彩发布,是各种浓墨重彩的渲染,如蓝色、咖啡色、大地色、军绿色、大红色以及各种图案印花、彩色竖条纹等,这让男人的着装色彩更加丰富。除此之外,与之相配的则是西装、夹克、大衣、套装、针织衫等服装款式,丰富多采的搭配,使2014男装有更多的选择,男人们也从此“色”起来

外穿 毛衣 复古风再次 回暖

小时候想必每个人都有“麻花辫”编织毛衣,那似乎是小时候的流行。当新的流行趋势浩浩荡荡勇往直

前,总有些向过去追溯的“逆反”。最近,韩国欧巴金宇彬在《继承者》里更是把编织毛衣从久远的岁月里拉回了流行潮流。在一件编织毛衣里面搭配一件非常干净的白衬衫,不但抵御寒冷,又让自己远离了臃肿。

不要担心一件针织毛衣会展示不了你的个性,不同颜色和款式的编织毛衣依旧可以让你在这个春天“色”起来。如果想表现自己绅士,那就选择咖啡色麻花毛衣,咖啡色的沉稳浪漫,如春天枝芽般向上展开的图案,凸显绅士的品质魅力,有哪个女生会拒绝与这样的绅士共舞呢?如果你是成功人士,可以选择加入了拼接元素的编织毛衣,带扣翻领的设计,独具匠心。

XXXL号T恤 和背心 用舒适打造流行

不知年后的男青年们胖了几斤,不过不论你胖了多少都不用担心露出圆滚的啤酒肚,XXXL号T恤会解您后顾之忧。

2014年,这一令人惊叹的款式引领了春夏男装的潮流,XXXL号T恤改变以往T恤的风格,主要的面料包括棉质针织、运动针织、棉质凸纹布和运

动风网眼面料。超大的轮廓通过形成平衡的及膝长度和夸张的宽松中袖来给基本的T恤和慵懒风针织等款式增添风趣。

另外,不管是帅气演员,还是平凡男生,运动背心都会让你们在这个春夏夺目绚烂。棉质针织、运动风网眼面料、水洗丝绸和光滑的平纹棉是大号背心的主要面料,兼具舒适感与欣赏性。

棒球外套

这个春夏最主流

当麦迪都已跨界职业棒球时,你是否还没有一套棒球装呢?没错,今年,棒球外套是男装流行趋势。

穿这样的有型又休闲的款式去运动,注定赚足了回头率。复古的棒球运动T恤轮廓采用宽泛且方正的剪裁设计,甚至有点大,还有方形剪裁的中袖及对比饰边等设计,这种混合了衬衫元素的上衣轻而易举地获得大众的青睐。棉布、亚麻、运动针织和通常用于西装的条纹布等都是主要的面料元素。

如果你是个富于革新的人,如果你爱好与众不同,那么试试圆形轮廓运动上衣吧。圆形的肩线使整体轮廓更夸张,经典的面料是关键,如夹花纱、毛圈纹理针

织面料和融入黏合设计的面料。“人靠衣装,马靠鞍”,你的独特定要靠着这款衣服显现。

号外>>>

衣服好选重搭配

短靴配西装。如果你是上班族,既不想让老板觉得自己穿得浮躁,又想在古板中增加点乐趣,配一双短靴吧,切尔西靴来点rocker的感觉,或者一双机车靴,给一身的行头画龙点睛。

棒球夹克。2014年注定还会是棒球夹克的一年,款式都奉行中性态度,颜色也属于大众流行色系当中的罕见色调,搭配同色调的内搭T恤应该会非常好看。同时,无论是衬衣西裤还是T恤牛仔裤,套在外面都会非常有型。

印花衬衣。看看那个备受女生喜爱的韩国李敏镐把印花衬衣穿得那么有型,你还不赶紧拿一件色彩大胆的印花衬衫搭配一件传统西服外套,搞不好你就成了女生爱慕的欧巴了!

永远的海魂衫。蓝白相间,让人不禁想起广阔的大海与蔚蓝的天空,烂漫文艺气息爆棚。海魂风从刮起就从来没有退出过流行,不论是穿在厚重的大衣下,还是稀薄的棉质T恤之上,都是时髦的选择。