

大学生开学,“黑出租”返潮

“黑出租”屡禁不止,交通运力不足是主因

随着学生及农民工客流的返程,章丘城区及大学城的“黑出租”再次活跃起来。近日记者走访了章丘火车站、汽车站以及大学城区域发现,虽然章丘交通部门一直对“黑出租”采取打击整治的措施,但依旧没有改变“黑出租”回潮的现象。“黑出租”为何屡禁不止?导致“黑出租”存在的土壤有哪些?记者对此进行了调查。

交通部门

整治“黑出租” 根本在增加运力

“‘黑出租’出现的直接原因,我认为是存在运力严重不足的问题,主要还是车数量太少。”章丘明众有限责任公司总经理戴军对记者说,目前章丘共有出租车267辆,而章丘的常住人口大约在30万,根据相关规划每万人拥有25辆出租车的目标计算,应该有750辆出租车才能符合章丘城区的需求,显然目前章丘运力达不到规划目标。

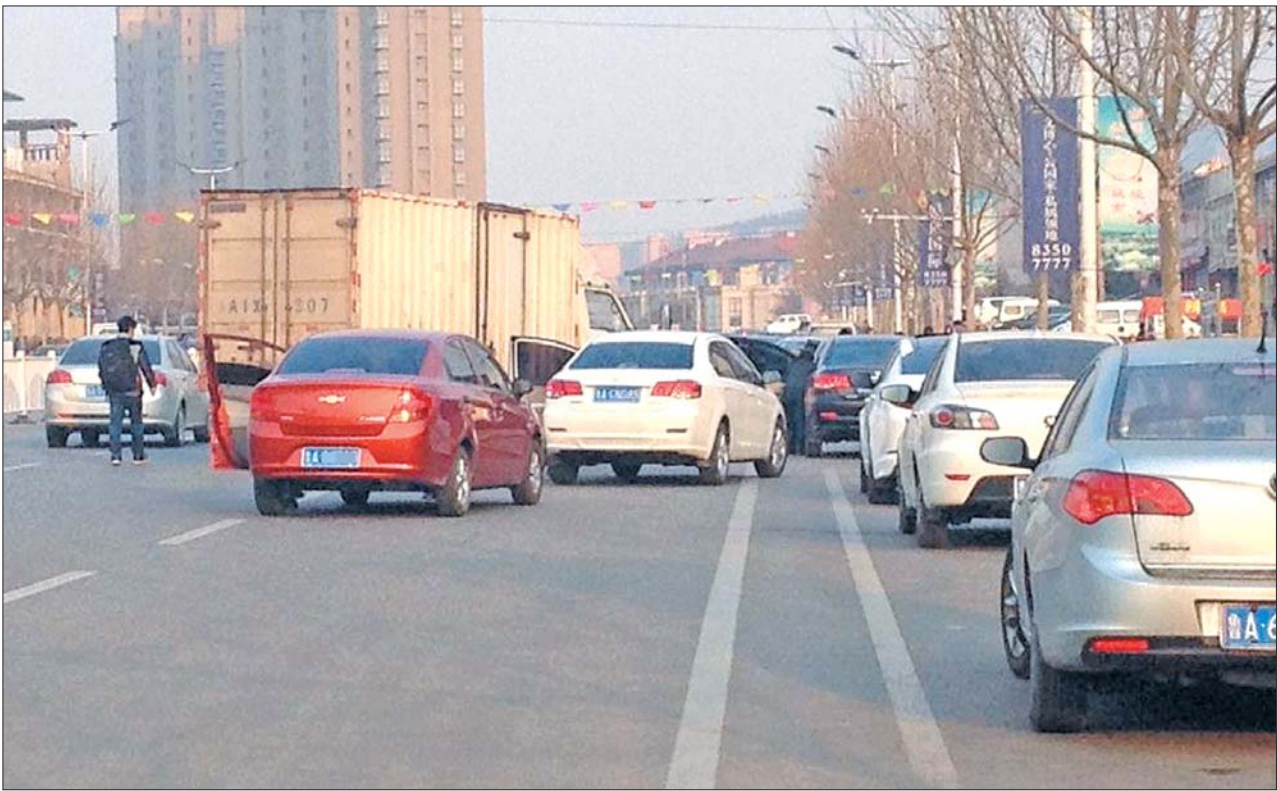
“出租车数量没变,城区在不断扩大,再加上人口南北分布不均,这才导致了‘黑出租’的存在。”戴军告诉记者,开正规出租车需要交纳一定的出租车承包费给出租车公司,而“黑出租”完全没有这方面的开销,在收入基本均衡的情况下,干“黑出租”显然比正规出租车成本要低。

另外,戴军也承认,目前正规出租车的一些违规现象也导致正规出租车的信誉降低,公司方面也采取了包括罚款、停运、教育等一系列措施规范出租行业的发展。

从章丘交通运输局提供给记者的章丘出租车运力报告来看,目前存在新老城区运力分布不均的问题。分析报告指出,章丘目前有近65%的出租运力分布在老城区,即铁道以北,而铁道以南的新城区因为面积广,人口分布较为稀疏,仅有25%的运力分布。

长久以来,出租车“扫马路”式的运营模式,使得不少出租车司机养成了集聚在闹市区招揽生意的习惯,这既加重了中心区域的拥堵,又造成偏远地区有打车需求但无车可打的尴尬局面。

章丘出租办一位工作人员表示,目前打击“黑出租”已经成为了常态化的工作,但效果有限。要真让“黑出租”失去市场,要采取增加出租运力、公交车延时等措施来使得交通更便利,这样才能够让“黑出租”的数量减少。



随着学生返校,大学城附近聚集了很多等活的“黑出租”。

文/片 本报记者 赵克

车主>> 开“黑出租”成副业,最多日赚几百元

居住在章丘龙泉小区的王先生,在一家企业从事销售工作,每天由于工作性质的原因,工作时间相对宽松,在下班或空闲时间就开“黑出租”赚点钱。

“其实大学城聚集的大部分都是附近的居民,家里有辆车,没事的时候就兼职赚点外快。”王先生对记者说,在章丘,聚集在汽车站和火车站之外,义乌市场、大学城小吃街以及各高校的门口也都是“黑出租”的集聚之地。

“为了避免发生‘抢客’的情况,我们几个经常跑固定线路的

会提前统一价格,所以平均每辆车基本上都会有生意。”据王先生说,一般从大学城小吃街到龙泉大厦政务区附近5块,到火车站附近一般20块钱左右,到山财、齐鲁师范一般在2-5块不等。“如果几个学生拼车一起坐的话,价格到的时候可以商量。”

记者与王先生攀谈得知,除寒暑假之外,晚上6点之后的客流是最好的,公交车没了,出租车到这边的又不多,所以一般在小吃街路口不用等几分钟,就会拉到需要坐车的学生。

而往返济南市区的“黑出

租”似乎生意更好做一些。21日记者在山东技师学院门口看到,虽然目前学校还没有开学,但已有部分学生提前返校。几辆面包车在学校门口等候,当有行人或学生走近公交站牌时,面包车车主就从驾驶座上走出来和他们交谈。

“到体育中心10块,公交多一块,一个小时就到。”多数等车的学生不为所动,但是一些急于赶时间的市民出行心切,选择了这些面包车。“坐我这车时间快,有座位,直接送到目的地。”随后记者和一位乘客坐上了这辆面

包车,记者注意到,每到一处人多的公交站牌,司机就停车,逐一询问,没有乘客上车才会离开。“交通稽查查得很厉害,一旦查到,行车证就会被扣,还要交近千元的罚款。”这位司机表示。

“我干这行三年多了,赶上人少的时候也拉不到人。”这位司机给记者算了笔账,章丘到济南大约50公里,单程耗油大约6公升,约花费35元,来回一趟油钱就是70元。而他的面包车最多拉7个人,一人10块钱,一趟往返就是140块,如果一天多跑几趟,每天收入就会几百元。

乘客>> 正规车经常难打,而且“黑出租”便宜

“如果同样路程的话,肯定是哪个便宜坐哪个。”在章丘火车站,居住在眼明泉小区的王女士说出了自己的观点。据王女士介绍,春节前后正规出租车私自涨价,一直到正月初八左右这种现象才有所缓

解,但肯定还有这种现象。

“那几天只要一出门,原本起步价的价格直接一口价10块,还不打表。”“黑出租”的价格比正规出租车价格要低,所以作为乘客来说,当然选择价格低的。”王女士认为,缺乏有效监管,有时

也会导致“黑出租”的大范围发展。

另一位居住在明珠小区的鲁先生则表示,正月十五灯会那几天,由于一直持续很晚,灯会结束之后想回家几乎打不到正规出租车,公交线路

也没有延时,所以只能无奈选择“黑出租”。“现在别说大学城了,在明水城区打车有时候都很困难,出租车数量太少了,所以‘黑出租’自然就多,是不是应该增加出租车数量呢?”

齐鲁晚报 《今日章丘》

全心全意为章丘人民服务

齐鲁晚报是山东省发行量最大,社会影响力最大的报纸。
其传阅率和平均阅读率居全省平面媒体之首。

6月6日,《齐鲁晚报·今日章丘》正式创刊
每周二、周五随《齐鲁晚报》发行

广告中心电话: 15588817188 发行投诉: 85196528 邮政投递投诉: 11185