



泰安消防组织开展人员密集场所无预案拉动演练 导调组不打招呼临机设情



3月7日晚8时许,泰安市公安消防支队在泰安大润发超市组织开展了一次无预案拉动演练活动。

此次无预案拉动演练是由消防支队演练导调组自行联系演练单位,设置灾情和拉练内容,在严格保密的情况下,采取“不通知、不计划、临机设情”的方式,对全市执勤力量开展随机拉动演练,检验部队快速反应和临机处置能力。

导调组提前到达现场临机设置灾情并进行报警,作战指挥中心接到报警后,先后调集4个中队,16辆消防车,82名官兵赶赴现场进行处置,支队全勤指挥部、辖区大队值班员

遂行出动。导调组对演练全程进行拍摄、录音,对各单位人员到场时间、处置方式、中队停车位置,侦察方法,主攻方向,战斗纪律,人员疏散与搜救,进攻阵地设置,破拆、照明、排烟等战术运用,装备应用,供水方法,个人防护,作战安全,现场通信组网等进行了实地检查和电台监听,真正掌握了第一手资料。

针对演练过程中暴露出的问题,导调组认真进行了讲评,要求各单位认真加以整改。与此同时,支队要求各中队抓好大练兵思想教育,激发战士的训练积极性,加强管理力度,以训代管,确保各项救援任务的顺利完成。



岱岳区消防 排查消防隐患

近日,岱岳区消防大队监督人员在开展第二次“清剿火患”战役行动中发现,泰安市森鑫工贸有限公司存在消防车通道、疏散通道严重堵塞,木器车间未设置自动喷水灭火系统,电气线路敷设不符合规定的火灾隐患。

消防监督人员立即对该单位下发了《责令限期改正通知书》,并依法对该单位实施了行政处罚。

公交车起火 如何应急逃生

满载乘客的公交车一旦发生火灾,该如何将伤亡程度减至最低?泰安消防工作人员结合日常救援经验,整理出相关公交车起火逃生知识。

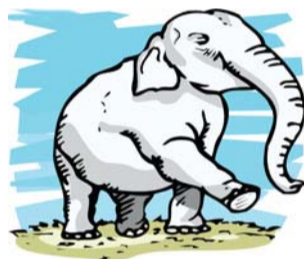
“危急情况下,是否具备科学逃生自救知识成为人们能否顺利逃生的重要环节。”工作人员说,车辆一旦发生起火等紧急事件,乘客首先要通知驾驶员,驾驶员应尽快开启车门,让乘客从前后车门下车,迅速报警,并组织人员用车载灭火器进行扑救。

扑救火灾时,要有重点地保护驾驶室和油箱部位。如果火焰封住了车门,乘客们可用衣物蒙住头部,从车门冲下。如果车门线路被火烧坏,开启不了,乘客应使用“救生锤”敲开窗户,就近从窗口翻下车。

此外,在火灾中,如果乘车人员衣服被火烧着,不要惊慌,应冷静地采取以下措施:来得及脱衣服的,迅速脱下衣服,用脚将火踩灭;来不及脱下衣服的就地打滚,将火压灭。如果发现他人身上的衣服着火时,可以脱下自己的衣服或其他衣物,将他人身上的火捂灭,切忌着火后乱跑,也不能用灭火器向着火人身上喷射,灭火剂会对人体造成伤害。



大象消防员



大象除了被当作交通运输工具外,还能担当起消防队的重任。在非洲突尼斯东部的库加纳沙支,当地人就驯养了一支“大象消防队”,该队由20头经过特殊训练的大象组成,它们行动迅速,聪慧敏捷。

每头象背上都驮着巨大的水桶,每次可驮一吨水,每当森林起了大火,“大象消防队”便冲进火场,用长鼻子拉出水桶的喷水管,拧开放水开关,顿时20条水喉便一齐向火场喷出粗大的水柱,大火很快就被扑灭。



消防安全知识 进校园

3月7日,泰安市公安消防支队新泰大队到辖区泉沟镇初级中学开展消防安全知识讲座活动。给师生讲解火灾预防、火灾报警、火场逃生和初期火灾扑救等基本消防知识,并现场开展了一次消防安全疏散演练活动,通过现场模拟逃生,师生们按照要求、有秩序的进行了疏散,达到了预期效果。图为消防官兵教学生使用灭火器。

消防常识二十条(八)

每个家庭都应制定消防安全计划,绘制逃生疏散路线图,及时检查、消除火灾隐患

家庭消防安全自查表				
序号	内容	是	否	不正确
1	家里每个房间都计划了不同逃生线路?每条线路都畅通无阻?			
2	家庭每个成员是否都清楚火灾逃生的第一准则——让所有人尽快撤离火场,并且不再返回火场?			
3	一旦发生火灾,家庭每个成员都知道如何正确、快速地拨打119火警电话报警吗?			
4	家里是否严格禁止卧床吸烟?在丢弃烟头、处理烟嘴、烟缸之前是否确定香烟已经熄灭?在你上床睡觉前,一定要保证熄灭所有的烟头。			
5	如果你的家有移动式加热器,它们摆放在安全的位置吗?移动式加热器一定要与人、窗帘和家具保持足够距离。			
6	当炉灶着火时,总有大人留在厨房吗?不玩火,不要在室内、外明火焚烧垃圾等物品。			
7	家里的电视机通风情况良好吗?电视机周围一定要留出足够空间,保证空气对流,如果电视机温度过高,它也会成为一个火灾隐患!			
8	你把垃圾、废物及时地从卧室、储藏室、厨房、通道清理出去了吗?千万不要把垃圾、废物堆放在火炉和取暖器、加热器旁边!			
9	家中备有灭火器或其他灭火工具吗?家庭成员都会正确使用吗?			
10	家里是否对电气线路、燃气管道、灶具经常进行检查?家庭成员是否养成了出门时关闭电源、气源的好习惯?			

根据检查结果对以上自查表选择:是、否、不确定。全选“是”为安全,1-3项选“否”为存在隐患,3项以上选择“否”为存在严重隐患,2项不确定等于一项“否”。请对照《家庭消防安全自查表》,查找和消除家庭消防安全隐患,确保家庭消防安全。



泰安消防官方微信



泰安消防腾讯微博



泰安消防新浪官方微博