

家住幸福里 幸福筑家里

安居·幸福里项目一期房屋提前交付使用

2014年3月18日,位于南部高新区的安居·幸福里项目,在所有工作人员的精心筹备和众多业主的翘首期盼中,迎来了项目一期提前交付使用的大喜日子;作为南部高新区的首个装修住宅项目,此次的房屋提前交付使用也备受客户的关注,早上还不到8点,业主们便纷纷前来,交房现场一片热闹的景象。



不举办隆重的交房仪式,不发言,不请客,务实的安居人把交房作为为了为业主提供优质后续服务的开端。为保证幸福里项目一期提前交付使用的顺利进行,物业公司、工程部、销售部、财务部等相关部门进行了交房前的数次沟通,对交房方案等一系列问题进行了完善,物业公司更是多次对每一户房屋进行拉网式检查,用业主的眼光检验住宅的每一个细节,极大地促进了交房工作的顺利开展。

在交房手续办理处,物业公司从接待、业主资料填写、费用交纳到现场验房,每一个环节都安排的井然有序。尤其是在业主的房屋验收环节中,物业人员、工程人员以及各承建人员随同前

往,从客厅的地砖铺贴到卧室的内门安装,从厨房的集成吊顶到卫生间的马桶淋浴房,从入户的可视对讲到地暖分水器的使用事项,物业人员详细的给业主讲解验房的相关事项,并及时把房屋验收过程中发现的问题记录下来,由工程人员立刻联系整改。同时,面对不同客户不同的问题,物业人员均给予耐心的解答和解决。

由于前来的业主较多,很多客户都自觉的按照先后顺序办理;同时,安居房产还贴心地为未办理完手续的业主提供了午餐。此次交付手续现场办理时间将持续到3月23日,房屋验收后物业公司将继续把新房钥匙交到业主手中。许多业主也纷纷表示:幸福里项目的装修交付,

既免去了自行装修的盲目与繁杂,同时也保留了个人发挥余地,非常的人性化。

与此同时,安居·幸福里项目正不断的完善社区配套。近期,商业街地上停车场正在进行道板砖的铺贴,临街现铺正在火热招商,与多个生活便利店合作洽谈中。项目一期室外景观正在栽种苗木,景观绿化延续了安居房产一贯的风格,采用骨架大乔木、亚乔木、灌木及地被、草坪综合搭配的思路,努力营造出一个温馨、阳光的环境。

房屋交付的当天,已经有业主迫不及待的搬进了新居。家住幸福里,幸福筑家里,新钥匙开启新生活,一段崭新的幸福旅程即将展开。据了解,安居·幸福里是

泰安市安居房地产有限公司继傲峰佳苑、怡心苑、金都景苑、锦绣一方、紫薇馨苑、颐和名居、安居·上上城之后开发的30万平方米幸福生活领地。

泰安市安居房地产有限公司现有员工70余人,下辖泰安市康居物业管理有限公司、肥城金凤凰新型建材有限公司两个子公司。自成立以来,安居房产始终力求创新,在“品质第一,品牌至上”的企业追求下,秉承“品质创造乐居生活”的开发理念,奋发图强不断完善。公司也先后被授予“市级文明单位”、“经济工作先进单位”、“精神文明建设先进单位”、“党风廉政建设先进单位”、“先进集体”、“工会文明星单位”等荣誉称号。(张双)



广东星艺装饰 XINGYI DECORATION 泰安主流设计方案,星艺装饰全视角解读

把装修交给我们,您放心上班去!

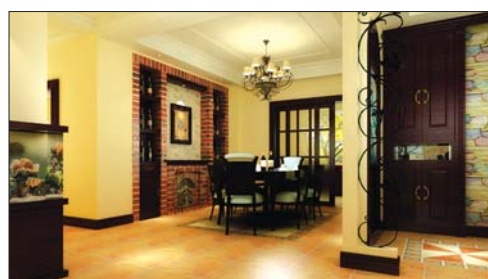
隋帅

广东星艺泰安公司原创设计师
中国建筑学会室内设计分会(CID)会员
2013恒基·都市森林杯设计大赛银奖



设计说明简介

名称:【Blue River】
风格:美式田园
楼盘:国山墅 197m²(紫岳)
城市:山东泰安
硬装:隋帅
软装:隋帅 李莎
灯光:隋帅
案例说明:
山,是这座城市的依靠,也是城市中人们的向往,听水声潺潺,闻阵阵花香,生活也能如此悠闲
树荫婆娑,花香飘逸,我的家在花园里



本套作品创作之前与业主充分沟通了约半个月左右的时间,这对中年夫妇性格很随和,了解到他们的女儿在美国上学并且很喜欢听音乐,特别要求家里要有一套中央音响设备时我就决定做一套以音乐为主题的设计方案,加之孩子在美国上学,所以基调定为美式田园。在随后一个月的时间我就开始了寻找灵感之路——清晨的克莱斯勒,福特,黄昏的星巴克,甚至我平时一度喜欢的意咖也换成了美咖,包括我还去过两次满记甜品,看看能不能带点东方的味道…最终在两周前的一个晚上,我在参加一场酒会的时候听到的一首歌成为了为之兴奋的触点,这首歌就是来自于上世纪90年代德国乐坛当红组合Modern Talking的经典歌曲《No Face No Name No Number》上。最令我灵感来袭的是那句“Your love is like a river, flow-

ing in my mind...”又经过半个月的材料整理和思路整合,在一周前,我正式完成了美式新作,并正式命名《Blue River》。

进门位置的地砖拼花与玄关的结合寓意“风生水起”,风为地砖拼花的车水,水则为玄关上的艺术玻璃图案水草造型。鞋柜右侧的马赛克拼图其实是一个抽象的落地窗,黄蓝色的小砖描绘的是阳光的明暗关系,加上旁边铁艺花格的隔断,组成了一个充满阳光的人户花园。

因为设计主题是河流,所以就要从“水”的源头说起,客厅南侧的蓝色窗帘就仿佛是从山涧倾泻而下的瀑布一样,流经客厅(蓝色杯具),吧台(蓝色座椅垫)到达餐厅(蓝色座椅垫)。把这几个点连成线就如一条蜿蜒的蓝色河流一样。客厅影视墙和沙发墙的拱形收墙纳好比途中的山丘一样。电视两侧的山

是用瓷砖做的太阳花,中间的壁纸是山茶花,有一种山花烂漫的感觉。微红的地砖自然就是河床,而淡黄色的乳胶漆意为河滩。两把绿色的沙发椅好比河流途经的绿洲。

透过玄关可以看到,本案的设计采用的是推拉门式厨房,使餐厅整体通透,让家里的角落都更好的享受到阳光,红砖背景墙和绿色的壁纸,仿古装饰画在稳重的黄色基调中撞击,稳重不失活泼。家里大量的运用了花元素,意味着主家美好生活,像花儿一样开放,甚至包括灯具与餐具的选用上也是保留着大洋彼岸的那份情调。

因为业主的女儿喜欢音乐,所以我把客厅北侧的吧台设计成了一种抽象口琴的造型。沙发墙鹿头装饰和客厅主灯鹿角灯也形成了很好的呼应,让人一眼就能感觉到美

的感觉。出于房高考虑,客厅只用两根木梁与石膏板梁交叉,既不显压抑,又不失情调。

在每套原创作品交付业主之前,我都要经过每个细节的反复辩证,为的就是对得起业主的那份重托,无愧于设计前对业主的承诺。最骄傲的,是业主的信任与配合。

专注高端原创,打造臻品生活!匠心行道义,寸草荐仁心!



把装修交给我们,您放心上班去!

电话:6597888

地址:泰安市东岳大街东升国际商务港401室(市政府东)