

把握时机 称心买房

看准买房时机的几个原则

进入2014年以来,楼市变得敏感异常。对待房价,有人看涨,有人看跌,房价走势摇摆不定。房价下降,我们该入手了吗?实际上,当开发商推出各种优惠时,购房者却经常犹豫。那么,何时买房最合适呢?我们在这里为你总结了八大原则。

第一:只要你需要,什么时候都可以买房。华远地产董事长任志强曾被无数人问到:什么时候买房合适?他最新的回答仍然是:只要你需要,什么时候都可以买房。任志强说:“这十年来我有九次说过房价会涨,结果每次都涨,但大多数人还是不信,真信我话的那1%、2%,买了也确实都涨了、赚了。”理财专家认为,对于刚需族来说,买房不宜过分观望,有合适的房子,该出手就出手。

第二:舆论上充斥着开发商破产倒闭,购房者打砸售楼处等

信息时。分析认为,如果舆论上充斥着开发商破产倒闭,银行面临“断供潮”,购房者打砸售楼处要求退房等新闻时,正是买房的天赐良机。

多个业内资深人士表示了同样的观点。“在别人贪婪时恐惧,在别人恐惧时贪婪。”这是巴菲特投资股票的至理名言。正当市场一片惨淡之时,或许正是买房之时。

第三:中央政府再出台更优惠的鼓励老百姓买房的政策时。分析认为,如果中央有这样的政策出台,预示之前的优惠政策没起多大的作用,等新政策实行至少1个月以后,购房者可考虑出手。

第四:参加团购房,开发商给的团购价格已相当优惠时,可毫不犹豫出手。

第五:货币放水的时候,大胆买。分析认为,如果货币政策宽松,巨大的货币资金流向市场,将

推动资产价格上涨,这时是买房的好时机。货币超发、信贷膨胀、影子银行资金大规模无节制流向房地产领域,将推动房价上行。

第六:新调控政策出台半年内。新政出台后,疯狂的市场可能会迅速“制冷”。买房人开始观望,上涨的房价很可能短时间内得到稳定。业内人士认为,政府出台的多次调控政策均在于抑制楼市虚火,最终目的并非打压楼市。经过一段时间后,市场将逐步消化调控消息,随着刚需族的入市,房价逐步复苏。因此,新调控政策出台半年内买房,可能会获得这个波段比较低的价格。

第七:上半年买比下半年买时机更好。资深业内人士王小姐认为,上半年有两会压制,很多购房者在观望两会上的房地产政策,市场观望气氛浓,房价趋稳,这时入市时机不错。

山水泉城 低碳社区 低碳生活

山水泉城从细节做起,致力于打造节能减排的低碳环保社区,让我们从细微之处了解一下吧!

节约电力

壁挂式皇明太阳能

太阳能热水器最大的优点是太阳能转化为热能,能起到节约又环保的作用,是一项符合节约型社会的好措施。山水泉城社区推行建筑节能一体化,部分楼座为业主免费安装了壁挂式皇明太阳能,太阳能与建筑一体化是未来太阳能技术发展的方向。

节约能源

地暖集中供暖

集中供暖可以提高能源利用率节约能源,使区域管理的大型供热锅炉的热效率提升,提高供热质量。减轻大气污染,改善环境卫生。地暖既舒适、卫生、保健,又不易造成污浊空气对流,使室内空气洁净,还能改善血液循环,促进新陈代谢。同时具有节约空间、美化居室、高效节能、运行费用低、使用寿命长等特点。

垃圾处理

集中处理

我们小区内全部采取的是垃圾袋装化的垃圾收集模式。在小区各主要位置设立垃圾箱,有大型生活垃圾箱和小型便利垃圾箱,每个垃圾箱都对垃圾分类回收,箱内加衬定制的、可降解的黑色垃圾袋,每天有专人负责将垃圾箱内的垃圾袋扎好运送到小区内的垃圾临时堆放点,然后统一集中处理,每天一次,减少环境污染。

环保社区

超高绿化

小区内50%的超高绿化率,超高浓度负氧离子,保护和改善生态环境,净化空气,社区内外生态条件堪比公园,环保低碳,有利于人的身体健康。

高效循环

地下水

小区道路采用多孔渗水材料,水资源会直接渗透到地下,成为地下水,减少地表水流失,实现水资源的循环利用,充分节能环保。

山水泉城小区内的每个细节都致力于打造节能环保社区,营造低碳生活的氛围,保护环境,节约资源,最重要的是可以节约我们的生活成本。

玉兰花园服务是怎样炼成的

玉兰花园卓越的居住品质在社区物业服务方面更是严谨有章,这里的保安每天都会练习站姿与巡逻步伐,让人觉得很安心;客服姑娘以及保洁人员在服务方面更是让人贴心。玉兰花园在交付后,还会有四点半学校、老年活动中心,让住在园区里的业主真正体悟到老有所养、老有所依的心灵感受,除此之外,玉兰花园物业会不定期组织邻里活动,让业主时刻处于幸福祥和的生活里。



去哪儿网评选2014最佳养心酒店

近日,去哪儿网与中国旅游研究院共同发布“2014年聪明旅行者之选”——最佳养心酒店,旨在为用户出行选择酒店时提供得力参考,打造中国版“米其林旅游指南”。

中国旅游研究院院长戴斌表示,养心酒店的概念充满中国禅意的感觉,养心酒店或远离都市、亲近自然或大隐隐于市,庭院、禅修、书画、山水、寺院、村落、茶道,营造出静谧的氛围,随着都市人生活节奏的加快,需要一种可以放松心灵的休闲方式,避开喧嚣,沉静心灵。这次评选养心酒店有助于我国包括养心、休闲、文化在内的主题酒店的创新。

去哪儿网酒店事业部总经理希博表示,2014年聪明旅行者之选与中国旅游研究院联合发布,评选标准、流程更加成熟规范,希望聪明旅行者之选真的可以做到“聪明你的旅行”,打造成为中国版“米其林旅游指南”。

“2014年聪明旅行者之选”最佳养心酒店(排名不分先后)



丽江四福雅舍精品客栈

上榜理由:客栈由四个传统的纳西院落组成,是古城少有的大院落,清澈的溪水院前潺潺而过,院内四周环水,栈道别致,花香草绿,原汁原味的纳西庭院,融合园林式自然景观,是一家集休闲度假于一体的纳西风格的园林风情客栈。



成都圆和圆佛禅客栈

上榜理由:全国首个佛禅文化主题客栈,设计上“左右逢源”、“峰回路转”,配套设施方面有强调“容”思想的素食餐厅,体现“自在”思想的SPA馆,谈经论道的“煎茶”茶舍,更有无处不在的各种历史文物(绣片、唐卡、字画)。



三亚亚龙湾人间天堂鸟巢度假村

上榜理由:园区内极高端鸟巢度假村,亚龙湾之上,伴山面海,建造手法国内罕见,建筑风格独具热带风情,质朴建筑内含奢侈豪华,电影《非诚勿扰2》的拍摄地。呼吸天然氧分,使您尽享私密空间,打造“野奢”特色的山地森林度假村。



绍兴大禹·开元 (原绍兴大禹开元度假村)

上榜理由:地处会稽山脚下,毗邻大禹陵景区,原禹裔姓氏家族繁衍生息之地,距今已有四千余年。酒店是一家以江南水乡民居风格为主题的高端度假酒店。每间客房均具独立景观,部分居所还享有私密的庭院,可供怡情小酌。



大理洱海晏园禅意精品客栈

上榜理由:大理晏园客栈保持了白族建筑风格的外貌,拥有舒适、整洁、现代化的客房,同时设有餐厅、酒吧、图书室、瑜伽室、健身房、台球室等活动空间供您使用。希望这里能给您的温馨,并为您提供超值的服。



杭州法云安缦酒店

上榜理由:法云安缦位于西湖西侧的山谷之间,经过植物园和西湖内部水路,便来到天竺寺和天竺古村落。这里的住宅可追溯到百年以前,如今以传统作法和工艺修缮一新,土木结构,屋内走道和地板均为石材铺置。



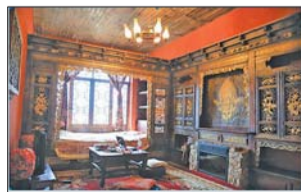
上海璞丽酒店

上榜理由:地处静安公园附近的璞丽酒店严格秉承让客人独享专属、私密、宁静空间的理念,将度假胜地的感觉巧妙地融入现代都会空间,从而打造出国内首家定位为“都会桃源”的奢华酒店。



厦门紫云乡设计酒店

上榜理由:曾厝垵505号紫云乡设计酒店落成于2012年,是市区内最独特最靓丽的一道风景线。酒店客房经过精心设计,以舒适、便捷为最高标准,每间客房拥有空调、宽带上网(免费)、无线上网(免费)、书桌。



泸沽湖尼塞庄园

上榜理由:泸沽湖尼塞庄园位于泸沽湖最高峰格姆女神山脚下,环境优美,风景绝美。前花园临湖、后菜园靠山。每间客房配备10MB光纤、无线WIFI、IPTV电视、国内免费长途电话,并提供来回丽江接送服务。



香格里拉松赞林卡美憬阁酒店

上榜理由:酒店提供别具一格的西藏风味住宿,地处俊丽的香格里拉,具有独特的建筑风格和迷人的设计,拥有迷人的景观。酒店前台艺廊收藏了众多藏式展品,如两尊年代已久远的铜质佛像、考究精致的挂毯等。