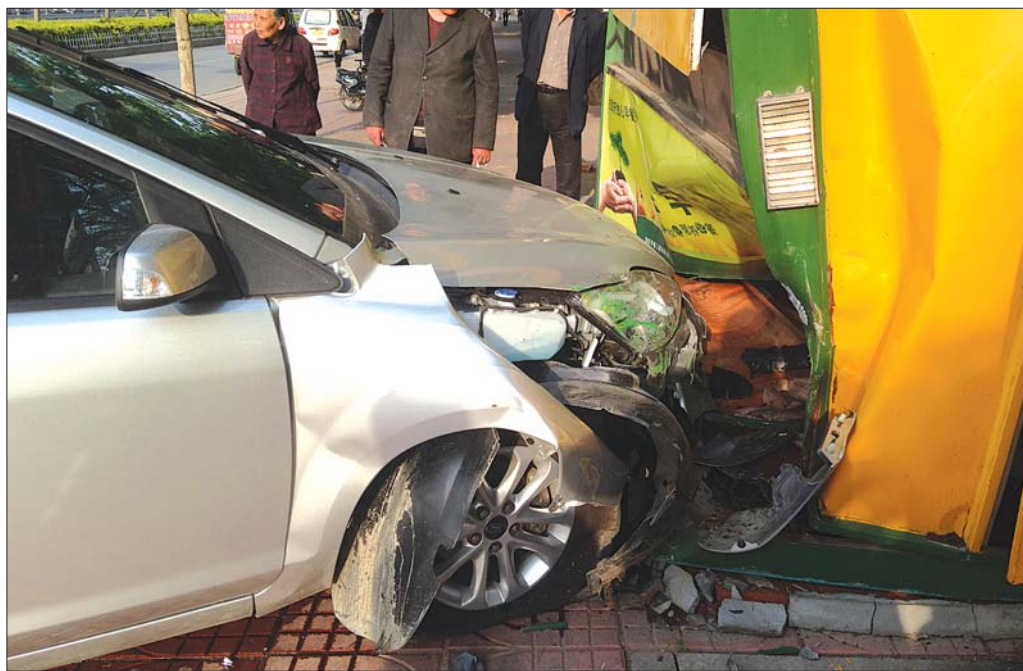


泰山大街和迎胜路路口,轿车右转出事故 先撞电动车又撞上路边早餐亭



车和早餐亭损坏都挺大。本报记者 邢志彬 摄

本报6982110热线消息(记者邢志彬) 8日下午5点左右,在泰山大街和迎胜路路口,一辆自南向东转弯的轿车先和一辆电动车相撞,又冲上人行道撞上路边的早餐亭。骑电动车的男子被送到医院治疗,交警初步排除司机酒驾可能,事故还在处理中。

8日下午5点左右,在泰山大街和迎胜路路口东南角,一辆福特轿车头向南冲上人行道,撞在一早餐亭的角上。车右车灯和右侧保险杠变形损坏严重。右前轮爆胎,发动机舱盖也变形,能看到车里的机械装置。早餐亭正面被撞开一个一米多宽的口子,铁皮撕开好几处,一些液体从车下流出

来,车的安全气囊没打开。

车北侧5米外的自行车道上一辆蓝色电动车倒在地上,损坏比较严重,车把180度向后反转。车零件散落四四处,地上还有一团带血迹的卫生纸。目击者说,骑车人是个中年男子,头、胳膊、腿都有外伤,流血倒是不多,已经被救护车拉走了。

开车的司机在现场打电话联系保险公司,他说事发时车上只有他一人,他从路口南向东右转,这辆电动车从北向东左转。车速也就40千米/小时左右,看到这辆电动车时他赶紧打方向躲避,结果车先和电动车相撞,车头又180度调转冲上人行道,当时他也没看清电动

车左转是红灯还是绿灯。附近居民说,这个早餐亭门口经常有人打牌,幸亏今天没人。

几分钟后早餐亭的主人赶来,说早餐亭得运到外地修,估计得耽误好几天的生意,怎么赔偿双方在现场就开始商量。

在现场执勤交警说,交警先联系把伤者送到医院。事故轿车里发出嗡嗡响声,估计部件损伤不轻,地上没有明显刹车痕,当时车速不好估计,但从冲上人行道这点来看应该速度不低。已经联系事故科的交警来看现场,事故怎么处理,预计事故科9日能出结论。

(奖励线索提供者纪先生100元)

月季花园一辆“僵尸”车 两年来就没挪过窝

本报6982110热线消息(见习记者 许富之) 8日上午,月季花园居民拨打本报热线反映,小区门口停放一辆“僵尸车”,两年无人清理。交警支队三大队队长王军联系上车主,让他把车拖走。

8日上午,记者来到月季花园门口,看到一辆暗红色破旧面包车停靠在路边。车身一层灰尘,有车牌号,车辆后轮轮胎漏气瘪了,车内装满了纸板箱子和塑料盒子。“这辆面包车停放在这里快两年了,一直没人管理。”门口卖早餐

的工作人员说。

记者打电话向交警三大队反映,10点,队长王军带领工作人员赶到现场,拍照调查,并联系上车主。车主是月季花园门口西侧超市的主人,车主对于清理车辆有些不理解。王队长向车主讲明道理,最后车主答应将车拖走。

王军介绍,4月中旬交警支队集中清理过“僵尸车”,三大队管理路段主要集中在长城路、迎宾大道、大河路等,一些较小的路段遗漏没注意。



交警正在检查车辆。本报见习记者 许富之 摄

SIMPLY CLEVER
专于智慧于行



千人乐购力量大 野帝SUV等你拿

5.11山东省厂家直销六城联动——泰安、德州、聊城、枣庄、菏泽、济宁惠聚泰城限时特供2小时!

- ★ 1000抵2000! 进店即有惊喜好礼等你拿!
- ★ 厂家特供抄底价! 仅此一天!
- ★ 现场抓金, 抓多少送多少! 提前下定双倍送!
- ★ 终极大抽奖! 绝对让您不虚此行!

详询: 8561766 泰安北方斯柯达4S店



野帝SUV 165800元起
泰安北方上海大众斯柯达荣幸承办, 钜惠泰城!



泰安北方上海大众斯柯达4S店
销售电话: 8561766 24小时服务电话: 8561899 地址: 泰安市泰山大街西首3288号
新泰直营店 销售电话: 7058698 服务电话: 7058626 地址: 新泰市开发区双山路16号

上海大众汽车
SHANGHAI VOLKSWAGEN

